



# FLAEMING-SKATE

Europas Skate-Region südlich von Berlin.



# Ein Jahrzehnt auf Rollen und Rädern



Erlebnisregion Fläming

[www.flaeming-skate.de](http://www.flaeming-skate.de) • Ausgabe 2011/2012

Brandenburg  
Das Weite liegt so nah.



# Das Ausflugs- & Erlebnisziel der Flaeming-Skate!



Deutschlands einziges Schlafwagenhotel  
in Waggons der Transsibirischen Eisenbahn



Brandenburgs einziges Oldtimercafé mit  
Ausstellung von ca. 25 Oldtimern und  
besten Eis-, Kaffee- & Kuchenspezialitäten



Brandenburgs größtes Militärmuseum auf  
ca. 4000 m<sup>2</sup> Ausstellungsfläche mit  
rollender KFZ- und Panzertechnik



Europas größte Kart-Anlage mit  
In- und Outdoorbahn

Altes Lager am RK 4

Oldtimercafé & Schlafwagenhotel  
14913 Altes Lager • Kastanienallee 4

## Inhalt



Erlebnis für alle .....	2
Rundkurs 1 .....	3
Rundkurs 2 .....	6
Rundkurs 3 .....	8
Rundkurs 4 .....	10
Rundkurs 5 .....	12
Rundkurs 6 .....	14
S-Wege/Radfernwege .....	16
Skate-Arena .....	18
Flaeming-Skate - english information .....	20
Safer Skating .....	22
Termine 2011 .....	24
10 Jahre Flaeming-Skate .....	26
Flaeming-Skate Vereine .....	27
Barrierefrei auf Rollen .....	29
Unterstützung Projekt Flaeming-Skate .....	31
Übernachtung & Gastronomie .....	32
Freizeitspaß & Ausflugsziele .....	40
Camping .....	41
Camp- und Veranstaltungstipps .....	41
Infos & Kontakte .....	46
Übersichtskarte Flaeming-Skate .....	Umschlag





Herzlich willkommen in Europas Skate-Region!

Ob Sie als Inline-Skater, Rad- oder Rollstuhlfahrer unterwegs sind – die Flaeming-Skate bietet Freizeitvergnügen und Erlebnis für alle auf Rollen und Rädern.

Erfahren Sie die drei Meter breite Bahn und die ergänzenden, zwei Meter breiten Radwege im brandenburgischen Landkreis Teltow-Fläming! Hier, im Süden von Berlin, erwartet Sie ein einzigartiges Asphaltband von rund 220 Kilometern Länge mit verschiedenen Rundkursen.

Besuchen Sie eines unserer vielseitigen Events für Jedermann in der Skate-Arena Jüterbog.

Ausflugziele, wie Berlin und Potsdam sind unkompliziert erreichbar.

Ob einsam oder gemeinsam – an der Flaeming-Skate finden Sie genau das, was Sie suchen. Kommen Sie in Familie oder im Verein, lernen Sie beim Skaten, Radfahren oder im Biergarten neue Freunde kennen! Ruhe inmitten der Natur oder Trubel auf der Bahn – hier ist einfach alles möglich...

Die Flaeming-Skate, Träger des Tourismuspreises des Landes Brandenburg, bietet ideale Voraussetzungen für Tagesausflüge, Wochenendaufenthalte oder Urlaube. Gäste aus dem In- und Ausland kennen und schätzen dies.

## Keine Angst vor großen Touren

Sie wollen es wissen? Dann wagen Sie den RK 1! Seine fast 100 Kilometer können Sie als sportliche Tagestour oder in mehreren Etappen absolvieren - auf Skates oder mit dem Rad. Der RK 1 ist fast durchgängig drei Meter breit und mit feinstem Asphalt überzogen - da rollen Sie fast von selbst!

### Empfohlene Parkplätze:

Luckenwalde: Teichwiesenweg/Elsthal, Parkhaus Am Nuthefließ, Kolzenburg: Skate-Point, Werder: Ortseingang, Jüterbog: Skate-Arena, Oehna: Freibad, Niebendorf-Heinsdorf: Gaststätte Heinsdorf, Wahlsdorf: Freibad, Petkus: Sportplatz, Holbeck: Gaststätte

### Bahnhöfe:

Luckenwalde, Jüterbog, Oehna, Altes Lager



Anspruchsvolle Stellen sind gut ausgeschildert



## 112. Deutscher Wandertag im Fläming 20. bis 25. Juni 2012



Tourismusverband Fläming e. V.  
Küstergasse 4, 14547 Beelitz  
Tel.: 033204/6267-62/63  
Fax: 033204/6267-61  
info@reiseregion-flaeming.de  
www.reiseregion-flaeming.de

*Zu Gast bei Wanderfreunden!*

[www.dwt-2012.de](http://www.dwt-2012.de)

**Länge: 94,53 km, Breite: 3 m**  
**Anspruch: Je nach Abschnitt einfach bis hoch**

## Rundkurs 1

### Besonderheiten:

Steigungen und Gefälle bei Ließen, Petkus, Wahlsdorf, Körbitz/Langenlipsdorf, Langenlipsdorf/Oehna sowie am Denkmalsberg Niedergörsdorf

### Sehenswertes:

Kreisstadt Luckenwalde, Museen Kloster Zinna, historische Altstadt und Militärdenkmale in Jüterbog, ehem. Militärflugplatz Altes Lager, Denkmäler 1813 und Hochzeitsmühle Dennewitz, Mühlen in Wahlsdorf und Petkus, Schloss Wiepersdorf

### Sport- und Erlebnisstätten:

Luckenwalde: BMX-Trail, Flaeming-Hochseilgarten, Fläming-Halle, Kino und Stadttheater  
Jüterbog: Skate-Arena, Motocross-Strecke, Kino, Erlebnisbahn, Altes Lager: Kartbahn

### Baden:

Luckenwalde: Erlebnisbad Fläming-Therme, Freibad Elsthal, Freibäder in Jüterbog, Oehna, Wahlsdorf

### Angeschlossene, skatetaugliche Radwege (2 m breit):

Jüterbog-Altes Lager; S10 bis Dennewitz, von dort S9 bis Naudorf; S6 und S7 bis Wildau-Wentdorf; S8 bis Körbaer Teich; S4 und S5 bis Friedrichshof; zwischen Holbeck und Jänickendorf Abzweigung nach Gottow, von dort Radweg nach Luckenwalde

### Herzstück der Flaeming-Skate

Auf den knapp 100 Kilometern des RK 1 können Sie sportliche Tagestouren oder mehrere Einzelstappen absolvieren - auf Skates oder mit dem Rad.



Download der Karte im Internet unter [www.flaeming-skate.de](http://www.flaeming-skate.de)



Spaß auf Rollen und Rädern...

Das Bade, Sport- & Saunaparadies in Luckenwalde

Karte:C2

25m-Sportbecken • Erlebnisbad • Reifenrutsche  
Kinderwasserwelt • High-Speed-Turborutsche  
Entspannungsbecken • vielseitige Saunawelt  
Liegewiese • Gastronomie

Fläming-Therme Luckenwalde  
Aquadark Management GmbH  
Weinberge 40 • 14943 Luckenwalde • Tel. 03371/40 02-0 • [www.flaemingtherme.de](http://www.flaemingtherme.de)

### Empfohlene Parkplätze:

Luckenwalde: Teichwiesenweg/Elsthal, Parkhaus Am Nuthefließ, Kolzenburg: Skate-Point

### Bahnhof:

Luckenwalde

### Sehenswertes:

Luckenwalde: mittelalterlicher Marktturm, Architektur des frühen 20. Jahrhunderts, Mendelsohnhalle, Stadttheater im Bauhausstil

### Sport- und Erlebnisstätten:

Luckenwalde: BMX-Trail, Flaeming-Hochseilgarten, Fläming-Halle, Kino, umfangreiches gastronomisches Angebot  
Kolzenburg: Spielplatz, Skate-Point

### Baden:

Luckenwalde: Freibad Elsthal, Erlebnisbad Fläming-Therme

### Angeschlossene, skatetaugliche Radwege (2 m breit):

Luckenwalde - Parkplatz Teichwiesenweg ins Zentrum

### Besonderheit:

Ausleihmöglichkeit für ein Rollfiets, Radstepper und skikes in Kolzenburg

### Für Anfänger bestens geeignet

Sie sind neu auf Skates oder mit Kindern unterwegs? Dann ist der RK 2 Ihre Strecke! Sie führt auf rund zwölf Kilometern ohne nennenswerte Steigungen und Gefälle durch die Landschaft.



Radstepper kann man z. B. in Kolzenburg ausleihen

Wenig und Gasthaus



**Zum Eichenkranz**

**Kolzenburg - „Zum Eichenkranz“ \*\*\*** Karte:C2

Unter den Eichen 1, 14943 Kolzenburg (Luckenwalde)

Tel.: 03371/610729, Fax: 03371/610730

**Direkt an der Flaeming-Skate gelegen.**

Mit Biergarten inkl. Grill und Außenzapfanlage für den schnellen Durst, geeignet für alle Arten von Feiern im Sommer. 23 Komfortzimmer, davon 7 mit Blick auf die Bahn, Familiensanabetrieb. Behindertenfreundliches 3-Bett-Zimmer.

**SKATECARD .DE**

**1. SkateCard-Hotel an der Flaeming-Skate**



- Skate-Ausleihservice mit kleinem Shop im Hause.
- Skike Beratung und Verkauf
- Fahrradvermietung

► **Flaeming-Skate Sommer am 24. Juni 2011**

► **10 Jahre Rundkurs 2**

► **Behinderten- und Skaterfest am 5. September 2011**

Nähere Informationen unter:  
[www.eichenkranz.de](http://www.eichenkranz.de)  
 E-Mail: [info@eichenkranz.de](mailto:info@eichenkranz.de)  
 Mitglied u. Sponsor SV Flaeming-Skate e. V.

**Besonderheiten:** Steigungen und Gefälle zwischen Neuheim und Jüterbog

### Empfohlene Parkplätze:

Kloster Zinna: Webermuseum und am Kloster

Jüterbog: Skate-Arena

### Bahnhof:

Jüterbog

### Sehenswertes:

Anlage des Zisterzienserklosters mit Kirche St. Marien und Schaubrennerei, Webermuseum Kloster Zinna, historische Altstadt und Militärdenkmal im über 1000-jährigen Jüterbog

### Sport- und Erlebnisstätten:

Skate-Arena Jüterbog, Motocross-Strecke, Erlebnisbahn, Kino

### Baden:

Freibad in Jüterbog

### Angeschlossene, skatetaugliche Radwege (2 m breit):

Jüterbog-Kloster Zinna

## Auf Rollen durch die Zeit

Sie suchen Natur und Kultur? Dann nichts wie hin zum RK 3! Mit seinen rund elf Kilometern Länge und nur einem kleinen Gefälle an der Skate-Arena Jüterbog ist er gut zu bewältigen.



Vor dem Start...



**Flaeming-Skate-Fanshop**

[www.flaeming-skate.de](http://www.flaeming-skate.de) • Infos unter 03372/4403-200



## Hier geht's lang

Landkarten, Reiseführer  
und Informationen für  
Stadt-, Land- und Flussradler

## ADFC-Buch- und Infoladen

Brunnenstraße 28, 10119 Berlin-Mitte  
Tel. (030) 448 47 24, Fax (030) 44 34 05 20  
[kontakt@adfc-berlin.de](mailto:kontakt@adfc-berlin.de), [www.adfc-berlin.de](http://www.adfc-berlin.de)

**Öffnungszeiten**  
Mo-Fr 12-20 Uhr, Sa 10-16 Uhr

**Verkehrsverbindung**  
U8 Bernauer Straße oder  
Rosenthaler Platz  
S1/S2/S25 Nordbahnhof



**Länge: 43,025 km, Breite: 3 m**  
**Anspruch: einfach bis schwierig**

## Rundkurs 4

### Besonderheiten:

Gefälle zwischen Anschluss RK 1 und Oehna sowie am Denkmalsberg in Niedergörsdorf

### Empfohlene Parkplätze:

Werder: Ortseingang, Oehna: Schwimmbad  
Jüterbog: Skate-Arena  
Fröhden: am „Strohhotel“

### Bahnhöfe:

Jüterbog, Oehna, Altes Lager

### Sehenswertes:

Zisterzienserkloster, Schaubrennerei, Webermuseum Kloster Zinna, Denkmäler 1813 und Hochzeitsmühle Dennewitz, historische Altstadt und Militärdenkmaile in Jüterbog

### Sport- und Erlebnisstätten:

Jüterbog: Skate-Arena, Erlebnisbahn, Kino

### Baden:

Freibäder in Oehna und Jüterbog

### Angeschlossene, skatetaugliche Radwege (2 m breit):

Hohengörsdorf-Jüterbog; S10 bis Rohrbeck und S9 bis Naundorf;  
Jüterbog-Kloster Zinna

### Ideal für sportliche Skater und Radfahrer

Sie trainieren für einen Skate-Marathon oder sind gern länger mit dem Rad unterwegs? Auf rund 43 km Länge bietet der RK 4 sportliche Herausforderungen in schöner Landschaft.

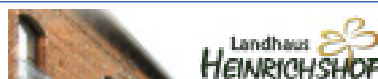


### Jüterbog - Hotel „Zum Goldenen Stern“ <sup>\*\*\*</sup>

Karte: B3

Markt 14, 14913 Jüterbog, Tel.: +49(0)3372/401476, Fax.: +49(0)3372/401614

[www.hotel-goldener-stern.de](http://www.hotel-goldener-stern.de), tgl. geöffnet 7-23 Uhr, zentrale Lage im Zentrum der historischen Altstadt am Marktplatz, Gemütlichkeit strahlen unsere individuell gestalteten Einzel-, Doppel- & Familienzimmer aus, WLAN im gesamten Hotel, mit Wein überwachener Innenhof, Gepäcktransfer, Rad- & Skateverleih, Transfer zu interessanten Einstiegspunkten der Flaeming-Skate.



### Jüterbog

Karte: B3

Hauptstraße 55, 14913 Jüterbog  
Tel.: 03372/441580, Fax: 03372/441581  
E-Mail: [info@landhaus-heinrichshof.de](mailto:info@landhaus-heinrichshof.de)  
[www.landhaus-heinrichshof.de](http://www.landhaus-heinrichshof.de)

- Traditioneller Vierseithof
- Gemütliche Zimmer
- Restaurant „Hofschänke“
- Sauna/Massage/Ruheraum
- Großer Bauerngarten zum Entspannen
- Spezieller Service für Sportbegeisterte
- Historische Altstadt in unmittelbarer Nähe

**Idealer Ausgangspunkt für Skater und Radler!**



Besondere Kreuzung: Flaeming-Skate und Erlebnisbahn

### Besonderheiten:

Steigungen und Gefälle bei Schlenzer, Ließen, Petkus, Wahlsdorf

### Empfohlene Parkplätze:

Kolzenburg: Skate-Point, Werder: Ortseingang, Markendorf: an der Bundesstraße 115, Wahlsdorf: Freibad, Petkus: Sportplatz, Ließen: Gaststätte „Zum kühlen Grunde“, Holbeck: Gaststätte „Zu den Eichen“  
Fröhden: am „Strohhotel“

### Sehenswertes:

Kreisstadt Luckenwalde, Mühlen in Wahlsdorf und Petkus

### Sport- und Erlebnisstätten:

Kolzenburg: Skate-Point, Werder: Erlebnishof  
Jänickendorf: Erlebnisbahn

### Baden:

Wahlsdorf: Freibad

### Angeschlossene, skatetaugliche Radwege (2 m breit):

S4 und S5 bis Friedrichshof (Anschluss Gurken-Radweg)

### Ortsdurchfahrten nur bedingt skatetauglich!

zwischen Holbeck und Jänickendorf Abzweig nach Gottow, von dort aus Radweg nach Luckenwalde

### Halbes Hundert – volles Vergnügen!

Sie kennen den Marathon-Rundkurs RK 4 in- und auswendig, aber an die fast 100 km des RK 1 trauen Sie sich nicht ran? Dann nichts wie hin zum RK 5! Das glatte Asphaltband ist überall drei Meter breit und bietet auf seinen rund 50 Kilometern Länge viel Abwechslung.



### Petkus - Familien- und Freizeithotel Karte:D3

Gutshaus Petkus, Merzdorfer Str. 36, 15837 Baruth/Mark OT Petkus  
Tel.: 033745/70870, [www.skatehotel.de](http://www.skatehotel.de),  
E-Mail: [mail@skatehotel.de](mailto:mail@skatehotel.de), abwechslungsreiche und sportgerechte Küche, große und helle Zimmer, Sommergarten Cafe & Restaurant, Fahrrad- und Skateverleih, Beachvolleyball, großes Kinderspielzimmer



### Wahlsdorf - Gutshaus Wahlsdorf - Neueröffnung Karte:D4

Schulstr. 2, 14913 Wahlsdorf, Tel.: 033745/70852, 0179/3144646  
[www.gutshaus-wahlsdorf.de](http://www.gutshaus-wahlsdorf.de), E-Mail: [info@haus-hoher-golm.de](mailto:info@haus-hoher-golm.de)  
Herberge, 70 Betten, Familienzimmer, Turnhalle, Seminarraum, Babyausstattung, VP od. SV-Küche, Liegewiese, Freibad u. Kinderspielplatz, Ideal für Schüler- & Sportgruppen. Direkt an der Flaeming-Skate!



### Fröhden - Strohhotel & Cafe Mittelbar Karte:C3

Fröhden Siedlung 20, 14913 Jüterbog OT Fröhden  
Tel.: 03372/444780, Fax.: 03372/441919  
[www.strohhotel-am-flaemingskate.de](http://www.strohhotel-am-flaemingskate.de), abenteuerliche Übernachtung für Radler, Skater u. Rollstuhlfahrer; Gruppen - geeignet; Biergarten; große Auswahl an Kaffee- u. Teesorten; immer frischer Kuchen



### Besonderheiten:

Steigungen und Gefälle bei Schlenzer, zwischen Körbitz und Langenlipsdorf sowie Niebendorf-Heinsdorf und Wahlsdorf

### Empfohlene Parkplätze:

Hohenseefeld: im Ort  
Niebendorf-Heinsdorf: Gaststätte Heinsdorf  
Wahlsdorf: Freibad  
Fröhden: am „Strohhotel“

### Bahnhof:

Oehna

### Sehenswertes:

Schloss und Park Wiepersdorf, Mühle in Wahlsdorf

### Baden:

Freibad Wahlsdorf

### Angeschlossene, skatetaugliche Radwege (2 m breit):

S6 und S7 bis Wildau-Wentdorf, S8 bis Körbaer Teich (Abzweig Dahme), bis Kemnitz über Rosenthal (Abzweig Dahme)

### Ab in den Süden!

Sie wollen auf Rollen und Rädern das Landleben im Süden von Teltow-Fläming erkunden? Dann ist der Rundkurs 6 – er halbiert den großen Rundkurs 1 – Ihre Strecke! Auch diese Route ist durchgängig drei Meter breit und mit feinstem Asphalt überzogen!



**Dahme/Mark – Hotel & Restaurant „Am Schlosspark“** Karte: E5  
 Am Schloss 3, 15936 Dahme/Mark, Tel: 035451/893132  
 Fax: 035451/893199, E-Mail: [dahme-hotel@hotel-dahme.de](mailto:dahme-hotel@hotel-dahme.de)  
[www.hotel-dahme.de](http://www.hotel-dahme.de), 55 Betten, EZ/DZ/ZZ direkt an der Strecke.  
 Sonderangebot für Skater u. Aktive ab 28,- € p. P. ,Verleih, Bad, Massage, Friseur, Restaurant, Bibliothek, Billard, Lunchpaket u. v. m.

Gerlachstraße 1 14480 Potsdam  
 fon 0331.600 50 50 fax 0331.600 51 92  
[info@gsdruck.net](mailto:info@gsdruck.net) [www.gsdruck.net](http://www.gsdruck.net)



## Zubringer zur Flaeming-Skate

Strecken, die von der Flaeming-Skate weiterführen oder mit ihr kleine Rundkurse bilden, sind als „S“-Wege gekennzeichnet. Sie sind größtenteils 2 Meter breit und meist skatetauglich. Die in der Karte blau gekennzeichneten Abschnitte verbinden Orte und Sehenswürdigkeiten im Niederen Fläming und Baruther Urstromtal. Durch die S-Strecken ist die Flaeming-Skate an überregionale Radwege (Berlin-Leipzig, Gurkenradweg) angeschlossen.

### S1 Luckenwalde (ca. 250 m)

Zuführung Parkplatz Elsthal, Fahrt bis zum Kreishaus möglich  
Empfohlene Parkplätze: Luckenwalde - Elsthal oder Parkhaus am Kreishaus (Innenstadt); Bahnanschluss: Luckenwalde (RE4/RE5)

### S2 Jänickendorf-Luckenwalde (ca. 1,2 km)

Zuführung Stadtgrenze; steiler Anstieg (mit Treppe)  
Empfohlener Parkplatz: Luckenwalde (Am Wasserwerk)

### S3 Jänickendorf/Holbeck-Gottow (ca. 4,2 km)

waldiges Gelände; RK möglich über Luckenwalde (13,1 km)  
Empfohlener Parkplatz: Gottow (am Badesee)

### S4 Holbeck-Baruth, S5 Baruth-Friedrichshof (ca. 21 km)

über Stülpe, Lynow, Schöbendorf, Paplitz, Klein Ziescht, Klasdorf, Glashütte, Achtung: **Ortsdurchfahrten sind nicht skatetauglich.**  
Hier müssen Skater und Radfahrer auf die Straße ausweichen!  
Empfohlene Parkplätze: Holbeck, Glashütte  
Bahnanschluss: Klasdorf oder Baruth/Mark (RE 3)

### S6 Hohenseefeld-Dahme, S7 Dahme-Wildau-Wentdorf (ca. 23 km)

über Ihlow, Niendorf, Prensdorf, Görsdorf, Liebsdorf, Liedekahle;  
Ortsdurchfahrt Dahme gewährleistet  
Empfohlene Parkplätze: Hohenseefeld, Dahme/Mark "Sportwelt"

### S 8 Dahme/Mark-Körbaer Teich (ca. 4,7 km)

für Rollstuhlfahrer sehr gut geeignet  
Empfohlener Parkplatz: "Sportwelt" Dahme/Mark

### S9 Gölsdorf-Naundorf (ca. 9,8 km)

über Gölsdorf, Seehausen, Naundorf; Verbindung mit Fernradweg Berlin-Leipzig (alt R4); Bahnanschluss: Blönsdorf (RE 4)

### S10 Dennewitz-Rohrbeck (ca. 2,6 km)

Anbindung nach Jüterbog möglich (ca. 2 km)

### S11 Jüterbog /Niedergörsdorf-Altes Lager (ca. 4,2 km)

RK möglich, aber teilweise entlang der B 102 wenig komfortabel  
Parkplätze: Altes Lager, Kulturzentrum DAS HAUS

## Erkunden Sie die Region mit dem Fahrrad!

Die Flaeming-Skate ist Bestandteil eines dichten Netzes regionaler und internationaler Radwege, das zu kurzen und langen Touren einlädt. Von hier aus haben Sie u. a. Anschluss an den Spreeradweg und den Gurkenradweg im Landkreis Dahme-Spreewald, den Radwanderweg R4 und den Elberadweg im Landkreis Wittenberg sowie den Europaradwanderweg R1 im Landkreis Potsdam-Mittelmark.



Oval: 200 m mit 13,5 m Kurvenradius  
12 % Neigung in den Kurven

Skate-Arena  
Jüterbog



Wollen auch Sie in der Skate-Arena Jüterbog auf Touren kommen, Inline-Events besuchen, an Trainings-Camps teilnehmen oder ein Familienhockeyturnier durchführen? Dann wenden Sie sich bitte an die SWFG mbH, Abteilung Flaeming-Skate und vereinbaren Ihren individuellen Termin!

5 EUR/ Person - inkl. Dusche und Umkleidekabine  
3 EUR/ Person - für eine Schnupperstunde (45 min)

Teams können gesonderte Nutzungsverträge abschließen!  
Hier richtet sich der Personenpreis nach Teilnehmeranzahl.

Infos und Termine unter 03372/4403-210  
E-Mail an: info@flaeming-skate-swfg.de

#### Technische Ausstattung:

Beschallungsanlage, Flutlichtanlage, elektronische Zeiterfassung

#### Straßenparcours:

500 m, Steigung und Kurven geländeangepasst

#### Oval:

200 m, Kurvenradius 13,5 m mit 12 % Neigung

#### Hockeyfeld:

20 x 40 m

#### Seminarraum:

max. 40 Personen



### Deutschlands beste Bahn!

Kenner schätzen die Skate-Arena Jüterbog als beste Sportstätte dieser Art in ganz Deutschland. Das Stadion liegt unmittelbar an der Flaeming-Skate. Beides zusammen bietet Sport- und Trainingsbedingungen, die weltweit ihresgleichen suchen.

Gregory Duggento, einer der besten Speedskater der Welt, beurteilt die Skate-Arena Jüterbog als „WM-reif“. „Die Bahn ist sehr schnell, der Asphalt ideal und die Geometrie der Kurven erlaubt es, hohe Geschwindigkeiten zu halten“, so der Sportler nach den Europameisterschaften im Speedskating 2005 in Jüterbog.

Die Skate-Arena Jüterbog ist Brandenburgischer Landesstützpunkt im Inline-Speedskating. Hier trainieren neben dem SV Flaeming-Skate e. V. Sportler aus ganz Deutschland.



Hockeyspieler



Speedskater

### „Skate-Point“

Karte: C2 + B3



der Brandenburgischen Sportjugend im Landessportbund Brandenburg e. V.

#### Projekt- und Wandertage für Schulklassen

Skate-Kurse, Nordic-Inlineskating, Inline-Hockey



Kolzenburg (Skatehalle)  
Jüterbog (Skate-Arena)

[www.streetsport.net](http://www.streetsport.net)

team@streetsport.net  
Tel.: 033205/204812  
Fax: 033205/54977

Öffentliche Angebote für jedermann in der laufenden Saison auf Anfrage!

Unterstützt durch das Ministerium für Bildung, Jugend und Sport des Landes Brandenburg.



### Enjoy the diversity!

Discover Flaeming-Skate, Europe's first and largest skating path in the region of Teltow-Fläming, just south of Berlin. Flaeming-Skate is a trekking paradise for skaters, cyclists, and even those in wheelchairs who like to remain active. About 200 km long and 2-3 m wide the path is designed especially for fitness enthusiasts of all ages and includes different courses that take you through a variety of villages, fields, meadows, and forests

### Skate-Arena Jüterbog

Germany's modern stadium for inline speed skating and inline hockey is situated in Jüterbog, located directly next to the Flaeming-Skate (RK1, RK4) - an ideal place for training and competitions: In 2005, the European Speedskating was carried out here.

### Course RK 1 - the heart of Flaeming-Skate:

RK1 is a circular course that leads you through the Lower Fläming countryside and the cities of Luckenwalde and Jüterbog. This course is made up of both easy and challenging circuits. On the smooth asphalt of the Flaeming-Skate, your skates seem to roll by themselves! Although the paths are level and well designed, skaters should know to stop with their skates. And no matter how experienced you are, it's always a good idea to have the proper gear (helmet, pads) before setting out on the path.



### Course RK 2 – ideal for beginners

On the Kolzenburg course (RK2, 12 km long) near Luckenwalde, beginners can easily handle the terrain. The path is easy to maneuver and remains fairly level. From Kolzenburg, it's not far to the swimming pool in Luckenwalde or the wellness baths of Fläming-Therme.

### Course RK 3 – the historical path

The RK3 course from Jüterbog through Neuheim and Grüna to the Zinna monastery – this is 11 kilometers of unforgettable skating. It also offers a lot of culture and history. The city of Jüterbog with its medieval architecture, the Cistercian monastery, and the weaving museum in Kloster Zinna are worth a stop as well.



### Course RK 4 – marathon training

Athletes of all kinds will find it well worth the effort to try the new RK 4. The course is located directly next to the Skate-Arena Jüterbog and is extremely well-suited for speedskating endurance training or skating marathon preparation. The 45-kilometer strip leads you through countless fields and forests and provides fantastic natural scenery.

### RK 5/6 – English

A new, 10 km long track connects Fröhden and Wahlsdorf. It divides the almost 100 km long circuit RK 1 into two smaller circuits (RK 5, RK 6), each approximately 50 km. The track through the forest and the fields presents a real challenge to skaters: the village of Schlenzer, which marks the middle of the circuit, lies on a hill.

Information in other languages:

[www.flaeming-skate.de](http://www.flaeming-skate.de)

## Safer Skating



### Bitte denken Sie daran:

Die Flaeming-Skate teilen sich Skater, Fußgänger, Rad- und Rollstuhlfahrer, Jung und Alt. Hier wie auch auf der gesamten Bahn gilt laut Paragraph 1 der Straßenverkehrsordnung:

**"Vorsicht und gegenseitige Rücksichtnahme..."**

Und genau darum bitten wir alle Nutzer der Flaeming-Skate, damit ihr Ausflug auch zu einem wunderbaren Erlebnis wird!

### Grundregeln:

1. Tragen Sie passende Inline-Skates, einen Helm und die komplette Schutzausrüstung!
2. Lernen Sie die wichtigsten Sturz-, Brems- und Fahrtechniken!
3. Überschätzen Sie sich nicht!
4. Beachten Sie die Warnhinweise an, auf und neben der Bahn!
5. Die Flaeming-Skate ist öffentlicher Straßenraum - hier gilt die Straßenverkehrsordnung.
6. Skater sind laut StVO Fußgänger und müssen den äußeren Fahrbahnrand benutzen.
7. Fahren Sie möglichst weit rechts, vor allem bei Gegenverkehr, wenn Sie überholt werden, an Kuppen, in Kurven oder auf unübersichtlicher Strecke.
8. Skater haben niemals Vorfahrt - weder gegenüber dem Fahrradverkehr noch gegenüber anderen zugelassenen Kraftfahrzeugen.
9. Das Verkehrsschild „Achtung, Skater kreuzt“ wurde extra für die Flaeming-Skate entwickelt und steht dort, wo die Bahn Straßen kreuzt. Es soll Autofahrer aufmerksam machen.



Erlernen der richtigen Technik im Inlinekurs



Verkehrszeichen „Achtung, Skater kreuzt“

**38. BERLIN MARATHON**  
24. September 2011

**'MORE THAN A RACE'**

+ SCC-SKATING KidsCup  
+ Die Saison-Abschlussparty

Weitere Highlights

**3. April - Vattenfall BERLINER HALBMARATHON**

**30. Juli - Vattenfall City-Nacht (10 km)**

**21. August - XRace (Halbmarathon)**

[www.scc-events.com](http://www.scc-events.com)



## Termine in der Flaeming-Skate-Region

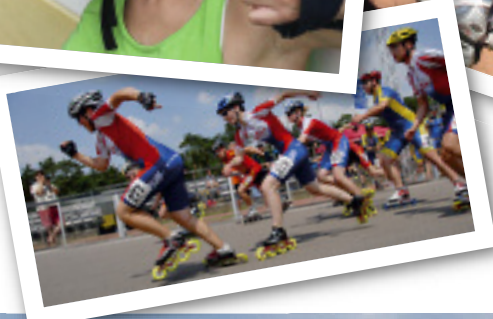
11.03.2011	12-Stunden-Schwimmen (Fläming-Therme L'walde)
17.04.2011	Flaeming-Skate-Saisoneroöffnung mit Sternfahrt zur Arena
08.05.2011	Frühlingslauf auf dem Fläming Walk
24.06.2011	Flaeming-Skate-Sommer - 10 Jahre RK2 in Kolzenburg
03.-05.06.2011	Luckenwalder Turmfest (Stadt Luckenwalde)
04.-05.06.2011	Spinn- und Filzfest Wahlsdorf
18.-26.06.2011	Fläming-Musikfestival Jüterbog
12.-21.08.2011	Theatersommer Altes Lager
28.08.2011	Eröffnung der Kartoffeltage in Niedergörsdorf
04.09.2011	Behinderten- u. Skaterfest Kolzenburg
11.09.2011	Tag des offenen Denkmals Teltow-Fläming
28.10.2011	Flaeming-Skate-Halloweenparty in Kolzenburg
30.10.2011	Herbstlauf auf dem Fläming Walk
30.10.2011	Töpfermarkt auf dem Töpfermarkt in Dahme



## Termine in der Skate-Arena Jüterbog

Osterferien 2011	4. Ferienvereinsvergleichswettkampf
17.04.2011	Tag der offenen Tore in der Skate-Arena
14.05.2011	LM Berlin-Brandenburg im Inline-Speedskating
11.-13.06.2011	Skate-IN-Trainingscamp
16.06.2011	6. Kids-Skate-Day (Inline-Wettkampf für Schulen)
25.-26.06.2011	24-Stunden-Rennen im Stepperbike auf dem RK 2
24.-30.07.2011	5. Kinder- und Jugend-Inline-Camp
07.08.2011	6. Flaeming-Skate-Experience (international)
08.2011	DMS-Ski-Rollerwettkampf
10.09.2011	8. Flaeming-Skate-Inlinetour (terra-fit)
10.09.2011	Stadtpokal Jüterbog, Inline-Street-Hockey-Turnier
11.09.2011	Biathlon-Cup Brandenburg & Jedermannlauf
03.10.2011	Deutscher Geher-Pokal

Änderungen vorbehalten! Stand 01.01.2011





**FLAEMING-SKATE**  
Europas Skate-Region südlich von Berlin

## 24. Juni 2011 Flaeming-Skate-Sommer

**Vor 10 Jahren wurde der Rundkurs 2 eröffnet.**

**Feiern Sie mit uns!**

Programm:

- 9.00 - 11.30 Uhr** „Schul-Tour“  
auf die Skates und los mit den Kids der Region
- 12.00 - 13.00 Uhr** **Mittagsstärkung**  
Skater-Sallat & Co
- 13.30 - 15.00 Uhr** „Radler & Rentner“  
gemütliche 12 km-Runde
- 15.30 - 16.30 Uhr** **Kaffeezeit**  
der Selbstgebackene mit Bühnenprogramm
- 17.00 - 18.00 Uhr** „Speedig unterwegs“  
gemeinsame Tour mit dem  
Speedteam Flaeming-Skate
- ab 18.30 Uhr** **Sommernachtstanz**  
mit Grillgenuss & Flaeming-Skate-Fotoshow

(Änderungen möglich)



## SV Flaeming-Skate e.V.

Vorsitzende: Doreen Rothe  
Postanschrift: c/o SWFG Abt. Flaeming-Skate, 14913 Jüterbog, Markt 15/16  
Tel.: 03372/4403-210, Fax.: 03372/4403-220  
E-Mail: info@sv-flaeming-skate.de  
[www.sv-flaeming-skate.de](http://www.sv-flaeming-skate.de)

**Kinder- und Erwachsenentraining für jedermann  
unter professioneller Anleitung!**

Kinder: Dienstag 17-19 Uhr und Mittwoch 17-19 Uhr  
Erwachsene und Junioren: Mittwoch 19-21 Uhr  
Skate-Arena Jüterbog

**SPEED-TEAM**  
**FLAEMING-SKATE®**



## Förderverein Flaeming-Skate e. V.

Der Verband der Dienstleister an der Flaeming-Skate.  
**Folgen Sie dem Logo auf den Wegweisern  
an der Strecke!**

Vorsitzender: Helmut Marufke  
14913 Niedergörsdorf OT Oehna, Am Freibad 2  
Tel.: 033742/61632, Fax.: 033742/61633  
Mobil: 0162/7968835, E-Mail: fs-verein@gmx.de  
[www.flaeming-skate.de](http://www.flaeming-skate.de), Link: Förderverein



Verkehrsverbund  
Berlin-Brandenburg  
Alles ist erreichbar.



## VBB-Fahrinfo Mobil

### Ihr Navigationssystem für Busse und Bahnen



Auch wenn Sie unterwegs sind brauchen Sie nicht auf die VBB-Fahrplanauskünfte für die Busse und Bahnen in Berlin und Brandenburg verzichten!

Unser Angebot „**VBB-Fahrinfo Mobil**“ zeigt Ihnen den Weg durch den Nahverkehr. Sie können damit

- aktuelle Fahrverbindungen in Berlin-Brandenburg sowie bundesweit abfragen,
- barrierefreie Fahrverbindungen finden,
- Fahrpreise anzeigen,
- Abfahrten und Ankünfte an einer Haltestelle aufrufen – für viele Linien mit Echtzeitfahrplänen
- sowie Umgebungskarten ansehen, damit Sie Ihr Fahrtziel besser finden

... und Vieles mehr!

Surfen Sie mit Ihrem internetfähigen Handy oder PDA zu

### [VBBonline.de/mobil](http://VBBonline.de/mobil)

Bei der Abfrage von Fahrplänen, Karten und sonstigen Informationen entstehen lediglich Kosten für die Datenübertragung gemäß den Angaben Ihres Mobilfunkanbieters.

**Der VBB wünscht Ihnen eine gute Fahrt mit Ihrem neuen Navigationssystem für den öffentlichen Nahverkehr!**



Verkehrsverbund  
Berlin-Brandenburg  
Alles ist erreichbar.

Fragen zu diesem Service? Wir helfen Ihnen!  
VBB-Infocenter: (030) 25 41 41 31  
Internet: [VBBonline.de](http://VBBonline.de)

## Barrierefrei auf Rollen



### Flaeming-Skate - Sportregion für alle

Ohne Barrieren können auf Europas Skate-Region südlich von Berlin auch mobilitätseingeschränkte und ältere Menschen sowie Familien mit Kinderwagen sportlich aktiv sein und vielseitige kreative Angebote leicht erreichen.

In der Stadt Dahme/Mark z. B. führt der Innenstadtrundkurs barrierefrei entlang dem grünen Gürtel an der gut erhaltenen Stadtmauer vorbei zu den Sehenswürdigkeiten und Freizeiteinrichtungen des charmanten Städtchens.

Nutzen Sie die Flaeming-Skate, um Gleichgesinnten zu begegnen. Hier kommen Sie sich einfach näher - und das ganz ohne Barrieren! Besuchen Sie zum Beispiel das traditionelle Behinderten- und Skaterfest des Landkreises Teltow-Fläming und erleben Sie, wie Rollstuhlfahrer, Radler und Skater gemeinsam feiern.



### Rollfiets bereichert das Angebot der Flaeming-Skate

Karte:C2

Das Fahrzeug - eine Kombination aus Rollstuhl und leistungsstarkem Fahrrad mit modernster Technik - ermöglicht Menschen mit Behinderung gemeinsame Touren mit einem Partner auf der Flaeming-Skate.



Das Rollfietz kann in der Gaststätte der Familie Kuhlmei in Kolzenburg für einen Tagesausflug gegen ein Entgelt von 4 Euro bzw. für einen halben Tag für 2 Euro gebucht werden. Diese Summe dient der Wartung und Unterhaltung des Fahrzeuges und ist nicht dazu bestimmt, einen Gewinn zu erwirtschaften.

Wer Interesse an einer Tour mit dem Rollfiets hat, der kann sich unter Tel: 03371/610729 in der Gaststätte „Zum Eichenkranz“ bei der Fam. Kuhlmei in Kolzenburg anmelden.





**Ein Konto zum abheben:**  
keine Kontogebühren,  
Online-Banking, kostenlose Kreditkarte  
**und vieles mehr!**

**CASH-XTRA**  
Einfach mehr Konto.

Ein Angebot der  Mittelbrandenburgischen Sparkasse In Potsdam

Das kostenlose Girokonto für junge Erwachsene. Mit jeder Menge Xtras inklusive. Zum Beispiel kostenlose Kreditkarte\*, Sparkassen-Card, Online-Banking. Zinsen ab dem ersten Cent und vieles mehr.  
**Wenn's um Geld geht - Sparkasse.**

\* soweit Bedingungen erfüllt. Stand: 15.12.2010

## Unterstützen Sie das Projekt Flaeming-Skate!



### Spendenkonto:

**Bankverbindung: MBS Potsdam**

**Kto.: 36 33 00 6000, BLZ: 160 500 00**

### Für Sponsoren

Die Flaeming-Skate kann unentgeltlich genutzt werden. Aber natürlich freuen wir uns über jede Spende. Der Förderverein hat ein Spendenkonto eingerichtet. Darauf eingezahlte Beträge kommen direkt dem Projekt Flaeming-Skate zugute - sei es, um den Kinder- und Jugendsport zu fördern, Veranstaltungen zu organisieren oder die aufwendige Unterhaltung der Strecken zu unterstützen.

Sie wollen aktiv die Flaeming-Skate fördern?

Sie wollen Sponsor einer unserer Events werden?

Die SWFG mbH, Abt. Flaeming-Skate unterbreitet Ihnen gern ein interessantes Angebot. Rufen Sie uns an!

**Tel.: 03372/4403200**



...Rast im Freibad Oehna



Lage: RK1 nördlicher Bereich



Lage: RK1 nördlicher Bereich



## Jänickendorf – Pension Berger

Karte:C2

Alte Hauptstraße 34, 14947 Nuthe-Urstromtal, OT Jänickendorf  
Tel.: 03371/637219, Fax.: 030/4279642

[www.pensionberger.com](http://www.pensionberger.com), E-Mail: [zimmer@pensionberger.com](mailto:zimmer@pensionberger.com)  
Zimmer und Ferienwohnungen in einem ehem. Vierreiten-Bauernhof, Grill. Direkt an Flaeming-Skate u. Erlebnisbahn. 5 km bis Luckenwalde



## Dobbrikov Feriendorf „Am Weinberg“

Karte:B0

Familie Schwedler, Weinbergstr. 32, 14947 Nuthe-Urstromtal  
OT Dobbrikov, Tel: + 49(0)33732/40 844

Fax: 033732/40 960 Mail: [info@weinbergferien.de](mailto:info@weinbergferien.de)

[www.weinbergferien.de](http://www.weinbergferien.de)

Traumhaft zwischen zwei Seen befindet sich unsere Ferienanlage mit 20 modern eingerichteten Bungalows und Mehrbettzimmern. Unsere Anlage verfügt über ein Restaurant, Freizeitraum, Spielplatz, Natur-Fuß- und Volleyballplatz, TT, Boots- u. Fahrradverleih, Bade- und Angelstege. Wir bieten Frühstück/HP und VP /Brötchenservice, Grill- u. Lagerfeuerabende, Bastelnachmittage in den Ferien. Besonders geeignet für Familien, Gruppen und Vereine.



## Pension Krüger

Karte:B1

Parkstr. 15 14947 Nuthe-Urstromtal/OT Gottsdorf

Tel.: 033732/40550, Fax.: 033732/40005, E-Mail: [info@pensionkrueger.de](mailto:info@pensionkrueger.de)  
[www.pensionkrueger.de](http://www.pensionkrueger.de)

Unsere Pension ist für Familien und Gruppen bis 13 Personen geeignet. Sonntags können Sie Nordic Walking erlernen.

Hotel und Gasthaus „Zum Eichenkranz“, Kolzenburg

siehe Seite 7

Karte: C2



## Hotel „Märkischer Hof“ \*\*\*

Poststraße 8, 14943 Luckenwalde  
Tel.: 03371/6040, Fax: 03371/604444  
E-Mail: [mail@MaerkischerHof.de](mailto:mail@MaerkischerHof.de)

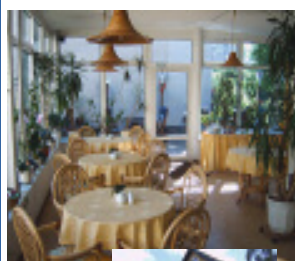
[www.maerkischerhof.de](http://www.maerkischerhof.de)

49 Komfortzimmer u. a. Skate-Vital-Frühstück bis 13 Uhr. Gemütliches Bistro mit Bierbar. Individuelle Routenplanung und Beratung, Last-Minute-Angebote, Minigruppen-Service.

In Hotelnähe: Bowlingbahn, Musikcafé, Fläming-Therme, Fitnesscenter und Kino, Fahrradverleih täglich (auch sonntags) 9 bis 22 Uhr



...nur 5 min. vom  
Bahnhof entfernt!



## Hotel Pelikan

Puschkinstraße 27, 14943 Luckenwalde  
Tel.: 03371/40680, Fax: 03371/4068202  
E-Mail: [info@hotelpelikan.de](mailto:info@hotelpelikan.de)

[www.hotelpelikan.de](http://www.hotelpelikan.de)

Familiengeführtes Hotel in Zentrumslage mit vielfältigen Freizeitangeboten in der Nähe (Fläming-Therme, Kino, Theater, Restaurants, Cafés). Komfortabel eingerichtete Zimmer mit Du/WC, Tel., TV und Minibar. Kostenloses W-Lan. Großes Frühstücksbuffet für einen aktiven Start in den Tag. Spezialangebot für Skater. Wintergarten und Sommerterrasse für Ihre Feierlichkeiten.

300m vom Bahnhof und nur 500m zum Einstiegspunkt der Flaeming-Skate (Am Nuthefließ). Verleih von Skates und Fahrrädern auf Voranmeldung. Parkplätze direkt am Haus, Unterstellmöglichkeit für Fahrräder.



## VIERSEITHOF

Hotel, Restaurant & Weberlounge  
Am Herrenhaus 1/Haag 20, 14943 Luckenwalde  
Tel.: +49(0)3371/6 26 80, E-Mail: [info@vierseithof.de](mailto:info@vierseithof.de)

[www.vierseithof.com](http://www.vierseithof.com)

Wir bieten Sportbegeisterten Genuss und Entspannung in einem der schönsten Häuser Brandenburgs. Attraktive Arrangements für Skater und Radfahrer, regionale frische Küche und unkomplizierten freundlichen Service finden SIE bei uns.

Von hier aus kommen  
Sie auf Touren!

Nur 5 Gehminuten von  
der Fläming-Skate  
entfernt





Karte: B3



## Kloster Zinna-Sommermusiken samstags 18 Uhr

Info: Tel. und Fax: 030/7736299, E-Mail: [pmsconcert@web.de](mailto:pmsconcert@web.de)  
**Ticket-Hotline: 03372/4650 - [www.kloster-zinna-sommermusiken.de](http://www.kloster-zinna-sommermusiken.de)**  
 Genießen Sie die besondere Atmosphäre - und den Gang durch die Baer-Orgel - Leitung P.-M. Seifried



## Call a Concert... ganzjährig buchbar - [www.jueterbog-klingt.de](http://www.jueterbog-klingt.de)

Info: Tel. und Fax: 030/7736299 - Leitung P-M Seifried  
 Ihr fröhliches Wunschkonzert zu Ihrem besonderen Anlass in Kloster Zinna, Jüterbog oder im Ländeken...  
 heiter: Bolero, Sortie, Vivaldi, u. a. • festlich: Bach Toccata d-Moll, u. a.



## Pension Bertuch

Jüterboger Str. 22, 14913 Kloster Zinna, Tel.: 03372/402955  
 Mobil: 0173/6365163, E-Mail: [marionbertuch@yahoo.de](mailto:marionbertuch@yahoo.de)  
**[www.zimmerbertuch.klack.org](http://www.zimmerbertuch.klack.org)**, inkl. Frühstück, DU/WC im Zimmer,  
 2 Zimmer/5 Betten, Grillmöglichkeit, 100 m bis zur Flaeming-Skate



## Ferienhaus „Am Webereck“ \*\*\*\*\*

Wallstraße 14, 14913 Jüterbog / OT Kloster Zinna  
 Tel. 0172/165 86 59,  
 Fax 03372/44 22 81  
[info@fewo-webereck.de](mailto:info@fewo-webereck.de)  
 Es erwartet Sie ein gemütliches Feriendomeizel, dass mit viel Liebe saniert und eingerichtet ist. Hier können Sie entspannen oder sich sportlich betätigen. Direkt am RK 3. Ideal für Skater, Fahrradfahrer oder Wanderer. Unser Ferienhaus ist ein Nichtraucherhaus mit eigenem Garten.

[www.fewo-webereck.de](http://www.fewo-webereck.de)



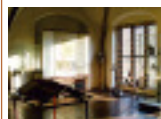
## „Alte Schmiede“ – Ferienwohnungen

Jüterboger Straße 12, 14913 Kloster Zinna  
 Tel/Fax: 03372/44 10 78, Mobil: 0177/39 50 666  
 E-Mail: [buchungsanfrage@alte-schmiede-kloster-zinna.de](mailto:buchungsanfrage@alte-schmiede-kloster-zinna.de)  
 Das Gebäude (ca. 1777) ist zu neuem Leben erwacht und beherbergt heute 3 Ferienwohnungen. Durch die Nähe zum Kloster, zur Klosterkirche (Konzerte) zur Flaeming-Skate und zur Alten Försterei ist sie Ihr perfekter Ausgangspunkt für sportliche Aktivitäten, aktive Erholung, Kultur und zum Wohlfühlen.

[www.alte-schmiede-kloster-zinna.de](http://www.alte-schmiede-kloster-zinna.de)



Karte: B3



## Museum Kloster Zinna

Am Kloster 6, 14913 Kloster Zinna, Führungen nach Voranmeldung  
 Tel.: 03372/439505, Fax: 03372/439506, **[www.museum-kloster-zinna.de](http://www.museum-kloster-zinna.de)**  
 E-Mail: [museum.kloster\\_zinna@t-online.de](mailto:museum.kloster_zinna@t-online.de)  
 Die - So von 10.00 – 17.00 Uhr, an Feiertagen auch montags geöffnet



## Kräutereszenzherstellungsstätte

**Zinnaer Klosterspirituousen GmbH**  
 Am Kloster 6, 14913 Kloster Zinna, Tel.: 03372/439595, Fax: 03372/439596  
 weitere Informationen unter:  
**[www.klosterzinna.de](http://www.klosterzinna.de)**



## WEBHAUS KLOSTER ZINNA • Museum und Cafe

Berliner Straße 72, 14913 Kloster Zinna  
 Tel.: 03372/432739, Fax: 03372/432739  
 E-Mail: [webhaus.goeritz@t-online.de](mailto:webhaus.goeritz@t-online.de)  
**[www.webhaus-kloster-zinna.com](http://www.webhaus-kloster-zinna.com)**



## HOTEL KLOSTERECK

Klosterstraße 10, 14913 Kloster Zinna  
 Tel.: 03372/432964 + 465204, Fax: 03372/406577  
 E-Mail: [klosterreck@gmx.de](mailto:klosterreck@gmx.de), **[www.klosterreck.com](http://www.klosterreck.com)**  
 Das freundliche Hotel im historischen Klosterbereich.  
 Nur 100 m von der Flaeming-Skate entfernt.  
 Restaurant, Veranstaltungsräume, Sonnenterrasse, Kaffeegarten

## ROMANTIK HOTEL ALTE FÜRSTEREI \*\*\*\*\*



König-Friedrich-Platz 7 (ehemals Markt 7)  
 14913 Kloster Zinna  
 Tel.: 03372/465-0, Fax: 03372/406-577  
 E-Mail: [alte-foersterei@romantikhotels.com](mailto:alte-foersterei@romantikhotels.com)  
**[www.alte-foersterei.com](http://www.alte-foersterei.com)**  
**[www.romantikhotels.com/Kloster-Zinna](http://www.romantikhotels.com/Kloster-Zinna)**  
 Ganzjährig täglich im 240 Jahre alten Ambiente der ehemaligen Oberförsterei schlemmen, schlummern und entspannen. Veranstaltungsbereich für Tagungen und Feiern. Diverse Arrangements.

# Übernachtung & Gastronomie



# Niedergörsdorf



## ... begleiten Sie uns!

Begleiten Sie uns entlang des RK1 auf der Flaeming-Skate.  
An Luckenwalde und Kloster-Zinna vorbeigerollt geht unsere Inseratsreise weiter Richtung Jüterbog, Niedergörsdorf und den südlichen großen Abschnitt. Mit einem Abstecher nach Dahme über den westlichen Rundkurs bis nach Fröhden.

[www.flaeming-skate.de](http://www.flaeming-skate.de)



## Lage: RK1 westlicher Bereich

- Hotel
- Familienzimmer
- Restaurant
- Reiterhof
- Flaeming-Skate Point
- Landwirtschaftspark
- Spielplatz
- Streichelzoo

Werder 45  
14913 Jüterbog  
Telefon: 03372 - 44 38 0  
[www.erlebnishof-werder.eu](http://www.erlebnishof-werder.eu)

Direkt an der  
Flaeming-Skate!



Karte: C3

## Jüterbog OT Werder - Das alte Pfarrhaus

Karte: C3

Fam. Zirker, Werder 43, 14913 Jüterbog OT Werder  
Tel: 03372/444877, [www.fewo-altes-pfarrhaus.de](http://www.fewo-altes-pfarrhaus.de)  
4 neue Ferienwohnungen für jeweils 4 bis max. 7 Pers., ganzjährig, familienfreundlich, ruhig gelegen, Küche, Bad/WC, Grill, Fahrräder, Bücher, Spiele, Parkplatz, Garten, direkt an RK1, RK4, RK5



## Jüterbog - Landhaus Heinrichshof

Karte: B3

Hauptstraße 55, 14913 Jüterbog, Tel.: 03372/441580, Fax: 03372/441581  
E-Mail: [info@landhaus-heinrichshof.de](mailto:info@landhaus-heinrichshof.de), [www.landhaus-heinrichshof.de](http://www.landhaus-heinrichshof.de)  
Traditioneller Vierseithof, Gemütliche Zimmer, Restaurant „Hofschänke“, Sauna/Massage/Ruheraum, Großer Bauerngarten zum Entspannen, Spezieller Service für Sportbegeisterte, Historische Altstadt in unmittelbarer Nähe.



## Jüterbog - Gasthof mit Hotel „Goldener Anker“

Karte: B3

Pferdestr. 12, 14943 Jüterbog, Tel.: 03372/432780  
Fax: 03372/402466, E-Mail: [hotel-goldener-anker@web.de](mailto:hotel-goldener-anker@web.de)  
Öffnungszeiten: tgl. 8 bis 23 Uhr, Gemütliches kleines Stadthotel mit familiärer Atmosphäre, alle Zimmer mit TV, Telefon, Dusche. Fahrradfahrer und Skater 10 % Rabatt ab 2. Nacht. Aufbewahrung der Fahrräder möglich.



E-Mail: [joerg@jockels-burnout.de](mailto:joerg@jockels-burnout.de), [www.jockels-burnout.de](http://www.jockels-burnout.de), Skater-Raststätte  
Rustikale Küche - jeden Mittwoch Schnitzeltag (auch Auslieferung) und Biergarten

## Jüterbog Bistro am RK 3

Karte: B3

Neuheimer Weg 16, 14913 Jüterbog  
Tel.: +49(0)3372/442614

siehe Seite 11

Hotel „Zum Goldenen Stern“, Jüterbog

siehe Seite 11



## Kulturzentrum DAS HAUS + Touristinformation

### Übernachtung, Theater, Konzerte, Ausstellungen

Ortsteil Altes Lager, Kastanienallee 21, 14913 Niedergörsdorf  
Tel.: 033741/71304 (DAS HAUS), Tel.: 033741/80906 (Touristinfo)  
[info@dashaus-alteslager.de](mailto:info@dashaus-alteslager.de), [tourismus@niedergoersdorf.de](mailto:tourismus@niedergoersdorf.de)  
[www.dashaus-alteslager.de](http://www.dashaus-alteslager.de)

Karte: A3-A4/B3-B5



## Flaeming-Urlaub – Ferienwohnung Marg

OT Niedergörsdorf, Dorfstraße 11, 14913 Niedergörsdorf, ganzjährig 2 FW für max. 7 Gäste, Frühstück auf Anfrage Tel.: 0172/3254653  
E-Mail: [flaeming-urlaub@web.de](mailto:flaeming-urlaub@web.de), [www.flaeming-urlaub.de](http://www.flaeming-urlaub.de)



## Gasthof und Pension „Zum Alten Lager“

Treuenbrietzenener Straße 24, 14913 Altes Lager, Tel.: 03372/406410,  
E-Mail: [info@zum-alten-lager.de](mailto:info@zum-alten-lager.de), [www.zum-alten-lager.de](http://www.zum-alten-lager.de)



## Wirtshaus „Zum Grafen Bülow“

Pension und Biergarten, OT Dennewitz, Dennewitz 12  
14913 Niedergörsdorf, Tel.: 033741/72030  
E-Mail: [wirtshaus-dennewitz@t-online.de](mailto:wirtshaus-dennewitz@t-online.de), [www.wirtshaus-dennewitz.de](http://www.wirtshaus-dennewitz.de)



## Imbiss und Pension Graunke

OT Langenlippsdorf, Langenlippsdorf 89, 14913 Niedergörsdorf  
Tel.: 033742/60714, E-Mail: [ip\\_b.graunke@gmx.net](mailto:ip_b.graunke@gmx.net)  
Eine Ferienwohnung u. 7 moderne Doppelzimmer mit WC, DU und Terrasse



## Pension Schulze

OT Gölsdorf, Gölsdorf 18, 14913 Niedergörsdorf, Tel.: 033741/72798  
Mobil: 0173/5415543, E-Mail: [info@pension-schulze.de](mailto:info@pension-schulze.de)  
6 DZ auf modernisiertem Bauernhof, [www.pension-schulze.de](http://www.pension-schulze.de)



## Landhof Rohrbeck - Ferienwohnungen

Hauptstraße 26, 14913 Rohrbeck, Tel.: 0172/3086780  
E-Mail: [info@landhof-rohrbeck.de](mailto:info@landhof-rohrbeck.de), Urlaub auf dem Bauernhof  
[www.landhof-rohrbeck.de](http://www.landhof-rohrbeck.de)



## Flaeming-Pension Oehna

OT Oehna, Straße der Einheit 1, 14913 Niedergörsdorf  
Tel.: 033742/61632, Fax: 033742/61633, 8 DZ und 2 EZ  
[info@flaeming-pension-oehna.de](mailto:info@flaeming-pension-oehna.de), [www.flaeming-pension-oehna.de](http://www.flaeming-pension-oehna.de)



## „Urlaubsscheune“ - Hagemeister

OT Niedergörsdorf, Dorfstr.12, 14913 Niedergörsdorf  
Tel.: 033741/808900, Mobil: 0174/3430705, E-Mail: [info@urlaubsscheune.de](mailto:info@urlaubsscheune.de)  
3 FW mit Terrasse auf Dreiseithof, [www.urlaubsscheune.de](http://www.urlaubsscheune.de)



## Herberge am Flugplatz „Flaeming-Air“

OT Zellendorf, Am Flugplatz 3, 14913 Niedergörsdorf, Tel.: 033742/6170  
Fax: 033742/61721, E-Mail: [edbo@flaemingair.de](mailto:edbo@flaemingair.de), Ferienwohnungen, Stellplätze Wohnmobil & Zelt, Restaurant, Seminarraum, [www.flaemingair.de](http://www.flaemingair.de)

# Übernachtung & Gastronomie



Lage: RK1 südwestlicher Bereich



## Nähe Altes Lager Rasthaus Tiefenbrunnen

Karte:A2

Tiefenbrunnen, an der B102, 14929 Treuenbrietzen, Tel.: 033748/70449  
Fax: 033748/20368 [www.skatehotel.de](http://www.skatehotel.de), E-Mail: tiefenbrunnen@freenet.de  
Pension mit 22 Betten, Biergarten, Bowling, Kinderspielplatz, Kraftfahrradusche, Open-Air-Programm

Lage: RK1 südöstlicher Bereich



## Nonnendorf - „Landhotel Schliebener“

Karte:C5

Hauptstraße 9, 14913 Niederer Fläming - Nonnendorf, Tel.: 033744/60421,  
Fax: 033744/619002, E-Mail: info@gasthof-schliebener.de

[www.gasthof-schliebener.de](http://www.gasthof-schliebener.de), tägl. durchgehend geöffnet,

17 Zimmer mit Dusche, WC + TV, familiär geführtes Gasthaus und Landhotel, gutbürgerliche regionale und feine deutsche Küche! Nur 1,5 km von der Flaeming-Skate-entfernt.



## Hohenseefeld

### Apels Alte Mühle

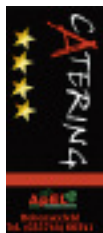
Karte:D5

Chausseestr. 12, 14913 Hohenseefeld,  
Tel.: 033744/60341, Fax: 033744/60821  
[www.apels-alte-muehle.de](http://www.apels-alte-muehle.de)

Das rustikal-elegante Landrestaurant in Hohenseefeld heißt Sie in Bierstube, Bauernstube, Restaurant oder dem Mühlengarten, einer Oase im Grünen, herzlich willkommen.

Mittwoch bis Freitag ab 17 Uhr • Samstag, Sonntag und an Feiertagen ab 11.30 Uhr • im Sommer Mühlengarten ab 11 Uhr

Neu: ab Sommer 2011:  
3 Pensionszimmer mit Dusche/WC, TV



Lage: S6 u. S7 Zubringer südöstlicher Bereich



## Dahme/Mark Restaurant und Biergarten

Karte:E5

Luckauer Straße 21, 15936 Dahme/Mark

Tel.: 035451/280, Fax: 035451/90696, E-Mail: matthias.katzschke@t-online.de,  
[www.katzschke.de](http://www.katzschke.de), Machen Sie Urlaub vom Alltag und genießen Sie Spezialitäten von Bison, Krokodil, Fasan, Känguru, Lamm, Strauß, Fisch, Wild, Cocktails, Eisträume u. v. m.



## Dahme

### „Hotel Pension Rosenthal“, 15936 Dahme/OT Rosenthal

Karte:E5

Hauptstraße 22, Tel.: 035451/8167, [www.hotel-pension-rosenthal.de](http://www.hotel-pension-rosenthal.de)

Familiengeführtes Haus in schöner ländl. u. ruhiger Lage, großzügig. u. gemütl. DZ u. EZ, Gastronomie, attraktive Grünanlage zum Relaxen od. Grillen, Wandern, Radfahren, **Barrierefrei bis vor die Haustür, direkt an der Flaeming-Skate!**



## Kemnitz - AWO Gut Kemnitz

Karte:E5

Erlebniswelt auf dem Lande, Dorfstraße 8, 15926 Kemnitz,  
Tel. 035454/883-0, Fax: 035454/883-11

[www.awo-gut-kemnitz.de](http://www.awo-gut-kemnitz.de), E-Mail: ltr@awo-gut-kemnitz.de  
GUT DRAUF - Haus mit 91 Betten, direkt an der Flaeming-Skate, Reiten, Klassenfahrten, Skater- und andere Feriencamps

# Übernachtung & Gastronomie



Lage: RK1 östlicher Bereich



14913 Wahlsdorf (Stadt Dahme/Mark), Charlottenfelder Str. 1 Karte:D4  
4 mod. und wohnl. Apartments in einem Backsteindoppelhaus **area** an der Flaeming-Skate, gr. Grundstück; Eigenvers., u.a. Miniküche, DU/WC, TV, WLAN; Bettw., Handt., Fön, Gardirm., Grill., vorh.; im Ort: Freibad, "SPAR"-Laden, Physiotherapie... Preis (Ü/Ag. 1+4 (2 Zi., 2-4 Pers.) ab 50,- €); Ap. 2+3 (20 m², 1-2 Pers.) ab 30,- zzgl. Endreinigung: 20,-/15,- Infos/Buchung: [www.wahlsdorf-apartment.de](http://www.wahlsdorf-apartment.de), Tel.: 0171 / 420 60 67



## Wahlsdorf

### Kreativ- und Patchworkbude ... und Pension

Karte:D4

Ingeborg Walter, Schulstraße 3, 14913 Wahlsdorf, Tel.: 033745/50296

Fax: 033745/70914, E-Mail: info@kreativ-und-patchworkbude.de

[www.kreativ-und-patchworkbude.de](http://www.kreativ-und-patchworkbude.de), Kreativurlaub im ländlichen Ambiente. Erlernen alter und neuer Handwerkstechniken. Skaterfreundliche Oase.



## Petkus

### Familien- und Freizeithotel

Karte:D3

Gutshaus Petkus, 15837 Baruth/Mark OT Petkus  
Tel.: 033745/70870, Fax: 033745/70871

[www.skatehotel.de](http://www.skatehotel.de), E-Mail: mail@skatehotel.de

Sehr schöne DZ und MBZ mit DU/WC. Cafe-Restaurant-Sommergarten mit hausgemachten Speisen, Beachvolleyball, Fahrrad- u. Skateverleih,

großes Kinderspielzimmer.

**Besonders geeignet für Familien, Erwachsenen- und Jugendgruppen.**

- Babyausstattung -



## Lieben - „Zum kühlen Grunde“

Karte:D3

Liebener Dorfstraße 7, 15837 Baruth/Mark OT Lieben, Tel.: 033745/50222

E-Mail: zumkuehlengrunde@t-online.de

[www.Liessen.de](http://www.Liessen.de), Biergarten im Innenhof, Gepäcktransfer. 150 m zur Flaeming-Skate. 2 Ferienhäuser für 4 Personen ab 50,00 EUR  
Pension Ü/F 20,00 EUR. Von Mai bis August täglich ab 9 Uhr geöffnet!

## Lieben - Herberge „Haus Hoher Goltm“

Karte:D3

Dorfstraße 15b, 15837 Baruth/Mark OT Lieben, Tel.: 033745/50310, Fax: 033745/70922

E-Mail: info@haus-hoher-goltm.de, [www.haus-hoher-goltm.de](http://www.haus-hoher-goltm.de)



**Gesund wohnen, direkt an der Flaeming-Skate! 2006 nachhaltig ökologisch saniert! Ideal für Gruppen!**

Angebote: Skatekurse, Kletteraktionen, Freiluftkino, Rad- & Skatetouren, Solardusche, Liegewiese, Grill-/ Feuerstelle, Pauschalangebote für Eltern & Kinder, Feriencamps



# Übernachtung & Gastronomie



# Camping



Lage: RK5 südlicher Bereich

Lage: RK1 östlicher Bereich



## Fröhden Strohhotel & Cafe Mittelbar

Karte:C3

Fröhden Siedlung 20, 14913 Fröhden  
Tel.: 03372/444780, Fax.: 03372/441919

[www.strohhotel-am-flaemingskate.de](http://www.strohhotel-am-flaemingskate.de)

Ideal am Kreuzungspunkt von 3 Rundkursen gelegen, für die preiswerte und abenteuerliche Übernachtung im Weizenstroh bzw. eine Rast in angenehmer Ambiente. Für Radler, Skater, Rollstuhlfahrer, Klassen und Gruppen perfekt geeignet.

Biergarten; große Auswahl an Kaffee- u. Teesorten  
Immer frischer Kuchen!



## Jüterbog - Pension Gänsblümchen • [www.fw-seitz.de](http://www.fw-seitz.de)

Karte:B3

Markendorfer Dorfstraße 33, 14913 Jüterbog, Tel.: 03372/404145, Fax: /403668  
Es erwartet Sie eine familiär geführte Pension in idyll. gelegener Dorfrandlage mit gehobener Ausstattung. 2 hübsche u. nette FW inkl. Aufbettungsmöglichkeiten und Küchenzeile; 1 Doppelzimmer sowie 1 Kaminzimmer mit Küche u. offenem Kamin u. eine Handvoll Pferde auf unseren Koppeln um die Pension

# Freizeitspaß & Ausflugsziele



ADFC - Info-Laden, Berlin

siehe Seite 9



Entdecken Sie heimische Wildarten in einer über 100 ha großen und in ihrer Vielfalt einmaligen Wald-, Wiesen- und Teichlandschaft. Bringen Sie etwas Zeit und Geduld mit, um Muffons, Schwarz-, Rot- und Damwild, Wosente, Auerochsen, Wildpferde, Fisch- und Seeadler, Uhu, Schnee-Eule, Bartkauz, Eisvogel und Schwarzspecht mal zu erleben.

Karte:E3

Hier bietet sich Ihnen auch die einmalige Gelegenheit, in einer der größten Freianlagen Bären, Wölfe und Luchse in ihrer natürlichen Umwelt gemeinsam zu beobachten. Flugvorführungen unserer Falknerei finden von März bis Oktober 10.30 Uhr und 14.00 Uhr statt. (außer freitags)

[WWW.WILDPARK-JOHANNISMUEHLE.DE](http://WWW.WILDPARK-JOHANNISMUEHLE.DE)



## Zossen-Jüterbog ERLEBNISBAHN • Draisine fahr'n und vieles mehr!

Karte:D1-B3

Tel.: 03377/3300850, Fax: 03377/3300860, E-Mail: [info@erlebnisbahn.de](mailto:info@erlebnisbahn.de)  
[www.erlebnisbahn.de](http://www.erlebnisbahn.de) Erlebnisangebote zu Lande, zu Wasser und auf der Schiene bietet Deutschlands längste Draisinenstrecke. Ideal für Familien-, Betriebs- und Gruppenausflüge. Um telefonische Reservierung wird gebeten!



## Körbitz - Camping „Flaeming-Rast“

Karte:B5

Familie Lüdemann, Dorfstraße 7, 14913 Körbitz  
Tel.: 033746/80631, Fax.: 033746/80632

[www.flaeming-rast.de](http://www.flaeming-rast.de) Direkt an der Flaeming-Skate!

Familiengeführter, ruhiger Platz auf naturnah gepflegter Wiese mit schönem Fernblick. Moderne Sanitäranlagen, Elektroanschlüsse, überdachter Sitzbereich, Feuerstelle. Ein Zweibettzimmer auf Anfrage.



## Oehna Flaeming-Camping Oehna

Karte:B4

Am Freibad 2, 14913 Niedergörsdorf OT Oehna  
Tel.: 033742/61632, Fax.: 033742/61633

E-Mail: [info@flaeming-camping-oehna.de](mailto:info@flaeming-camping-oehna.de)

[www.flaeming-camping-oehna.de](http://www.flaeming-camping-oehna.de)

- Skateasphalt bis zu Ihrem Stellplatz.
- Mit Skates oder Rad vom Bahnhof Oehna zum Campen.
- Komfort-Stellplätze für Wohnmobil und Caravan.
- Schlafen Sie in gemütlichen Blockhütten oder Tipsis.
- Erfrischen Sie sich im benachbarten Erlebnisbad.



## Körba - „Ferienidylle“ Körbaer Teich

Karte:D6

Am Körbaer Teich 1, 15936 Dahme/Mark, Tel.: 035451/575

E-Mail: [camping.koerba@gmx.de](mailto:camping.koerba@gmx.de), [www.dahme.de](http://www.dahme.de)

Saison: 06.04. - 30.09., Campingplatz, Großraumzelte, Baumhäuser, Campingwagen, Spielplätze, Flaeming-Skate direkt nach Dahme  
Der Urlauber findet Ruhe, kann aber auch viel Interessantes entdecken.

# Freizeitspaß & Ausflugsziele



Erlebnisbad „Fläming-Therme“, Luckenwalde

siehe Seite 5

**SteinTherme**  
mit dreizehntägiger Thermalsole

SteinTherme Bad Belzig  
Am Kurpark 15  
14006 Bad Belzig  
Tel.: 033 84 1/383 00  
[www.steintherme.de](http://www.steintherme.de)

**Bad Belzig**  
Deutschlands jüngster Kurort  
mit historischer Altstadt freut sich auf Sie!



## Lutherstadt Wittenberg Welt • Kultur • Erlebnis!

Aktiv-, Natur- und Kulturerlebnis lassen sich ideal bei einem Aufenthalt in der Lutherstadt Wittenberg verbinden. Hier erwarten Sie herrliche Unterkünfte in allen Kategorien - ein idealer Ausgangspunkt für Touren durch Stadt und Umland.

Wandeln Sie auf den Pfaden berühmter Persönlichkeiten der Weltgeschichte, -kultur und -historie, besuchen Sie deren Original-Lebens- und Wirkensstätten oder begegnen Sie ihnen "leibhaftig" auf einer der Themenführungen der Tourist-Information. Auf keinen Fall sollten Sie einen Besuch der UNESCO-Welterbestätten, der Schlosskirche, dem Ort des Thesenanschlags mit den Gräbern Martin Luthers und Philipp Melancthons, der prachtvollen Cranachhäuser am Marktplatz, Luthers Predigtkirche St. Marien oder der einstigen Wohnhäuser von Melancthon und Luther verpassen. Letzteres beherbergt heute das größte reformationsgeschichtliche Museum der Welt.



Außerdem treffen Sie in der Lutherstadt auf Spuren berühmter Künstler und Wissenschaftler, z. B. Bach, Händel, Hundertwasser, Goethe u. v. m. Aktuelle Veranstaltungen zu deren Werken finden Sie auf [www.lutherstadt-wittenberg.de](http://www.lutherstadt-wittenberg.de).

Für Familien mit Kindern sind in der Lutherstadt Wittenberg unbedingt der Besuch des Luther-Hauses, die Themen-Stadtführungen sowie der Besuch der wohl schönsten Stadtfeste Deutschlands, Luthers Hochzeit vom 17. bis 19. Juni 2011 und Reformationstag am 31. Oktober, empfehlenswert.

Naturliebhaber sollten den Tierpark und den Schmetterlingspark der Stadt besuchen und natürlich direkt vom Zentrum aus den Elberadweg befahren.

### Informationen und Buchung:

Tourist-Information Lutherstadt Wittenberg  
Schlossplatz 2, 06886 Lutherstadt Wittenberg  
Tel.: 03491/498610, [info@lutherstadt-wittenberg.de](mailto:info@lutherstadt-wittenberg.de)  
[www.lutherstadt-wittenberg.de](http://www.lutherstadt-wittenberg.de)



### Gaststätte „Schützenhaus“ Seyda

Jüterboger Str. 81, 06917 Jessen, Tel.: 035387/42517,  
Fax.: 035387/43104, Mobil: 0172/3651504, E-Mail: [Kegel-Arndt@t-online.de](mailto:Kegel-Arndt@t-online.de)  
DKB-Kegelbahn, Partyservice, Bierzeltverleih, Kleinkaliberschießstand  
gegenüber Pension Hordorff



### Partyservice Sven Dehne, Morxdorfer Hauptstr. 2, 06917 Jessen,

Tel.: 035387/42112, Mobil: 0174/3041347, Holzbackofenbesichtigung,  
Backofenfeste, Kaffee & Kuchen, Kalt- & Warmbuffets (auf Vorbestellung)  
[www.partyservice-dehne.de](http://www.partyservice-dehne.de)



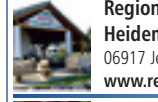
### „Landgasthof Sonneneck“

in Listerfehda bei Elster, Nordstraße 17  
Tel.: 035383/21323, Hotel-Restaurant - Saal- Sommergarten am Elberadweg  
[www.landgasthof-sonneneck.de](http://www.landgasthof-sonneneck.de)



### Gaststätte „Zum Wiesengrund“

in Gadegast, Dorfstr. 78, Tel.: 035387/42149  
Mittagstisch, Partyservice, Familien- und Betriebsfeiern.



### Regionalverein im Jessener Land,

Heidemuseum Arnsdorf - Obst- und Weinbauausstellung  
06917 Jessen, Markt 23, Tel. + Fax.: 03537/216555  
[www.regionalverein-jessen.de](http://www.regionalverein-jessen.de)



### Obsthof Zwicker • Natur-Erlebnishof

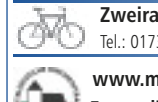
in Jessen, Weinberge 48, 06928 Jessen/Elster, Tel.: 03537/213305, Fax.: 03537/2049  
824, E-Mail: [info@obsthof-zwicker.de](mailto:info@obsthof-zwicker.de), Kern- und Steinobst und deren Verarbeitungsprodukte mit Hofladen, [www.obsthof-zwicker.de](http://www.obsthof-zwicker.de)



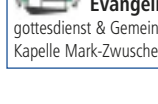
**Gästewohnung Beate Klipp** in Seyda, Jüterboger Str. 73, Tel.: 035387/71990  
oder 0170/4783694, E-Mail: [klippi67@web.de](mailto:klippi67@web.de), 60 qm barrierefrei bis 6 Personen, TV,  
Dusche, WC, Föhn, Waschmaschine, Einbauküche, Grillplatz, Gästezimmer bis 2 Personen,  
überdachte Terrasse, Spielplatz, PKW-Stellplatz



**Ferienwohnung Kratz** in Seyda, Sydower Str. 6, 06917 Jessen Tel.: 035387/43970  
mobil: 0178/1908116, 8 Betten



**Pension Familie Huß** in Gadegast, Dorfstr. 65, Tel.: 035387/42449, auf Wunsch mit Frühstück  
Miniküche, TV, Fahrradunterstellung möglich



**Zweirad Bachmann** in Elster, Dresdner Str. 19a, 06918 Elster/Elbe,  
Tel.: 0173/3551664, [zweiradbachmann@web.de](mailto:zweiradbachmann@web.de)



[www.mitteldeutsche-kirchenstrasse.de](http://www.mitteldeutsche-kirchenstrasse.de), Botschaft in Naundorf

**Evangelische Kirchengemeinde Seyda:** sonntags Gottesdienst 10 Uhr mit Kinder-  
gottesdienst & Gemeindecfé. - Offen: Kirche Borgisdorf ([www.borgisdorf.de](http://www.borgisdorf.de)) u. die neu gebaute  
Kapelle Mark-Zwuschen, [www.seyda.de/kapelle.htm](http://www.seyda.de/kapelle.htm)



## Biathlon in der Flaeming-Skate Region

Nach dem erfolgreichen Auftakt 2010 soll die Sportart Biathlon sich in der Region jetzt weiter etablieren. Egal ob auf Skates, skikes oder mit dem Skiroller, Spannung und Spaß sind garantiert.

### Biathlon Wochenende:

#### 10.09.2011 • Familien-Biathlon-Cup

Skaten - skiken - Laufen, das Biathlon-Event, für Jederman

#### 11.09.2011 • Brandenburg-Biathlon-Cup

Nachwuchswettkampf



Trainingsmöglichkeiten  
SV Flaeming-Skate e. V.  
Abt. Biathlon

### Skate-Arena Jüterbog

Anmeldung ab Ausschreibung. Informationen unter 0331/9676476 oder [www.flaeming-skate.de](http://www.flaeming-skate.de)



### SRB-Rollerpoint Karte: B3

Skate-Arena Jüterbog  
Am Reitstadion, 14913 Jüterbog  
Telefon: 030/68837649  
info@dsv-ausbildungszentrum.de

[www.srb-rollerpoint.de](http://www.srb-rollerpoint.de)

Skiroller • Inline-Skates • Cross-Skates/skikes • Stepper • Fahrräder



### „Step & Bike“ - Inh. Mathias Schramm Karte: C2

- Skike - Beratung und Verkauf
- NordicCrossSkate-Kurse
- Stepper - Verleih und Verkauf



[www.step-and-bike.de](http://www.step-and-bike.de), E-Mail: [info@step-and-bike.de](mailto:info@step-and-bike.de) - 25.-26.06.2011 **12-Stunden-Rennen** auf dem Stepperbike i. d. Skate-Arena, Infos im „Eichenkranz“ Kolzenburg oder Mobil.: 0172/1564511



### 100 km an einem Tag

#### Flaeming-Skate Inline Tour 2011

geführte Inline-Tour für Hobby- und Freizeitskater mit Scout & Verpflegungspunkten sowie Shuttlemöglichkeiten



10.09.2011

#### Skate-Arena Jüterbog

Infos, Anmeldung und Programm unter [www.terra-fit.de](http://www.terra-fit.de)

**Es ist möglich, probiere es aus!**

Rahmenprogramm in der Skate-Arena, z. B. Stadtpokal Jüterbog mit Hockeyturnier.



### skate-IN

#### Trainingscamp

#### Jüterbog Skate-Arena

11.06. - 13.06.2011

[www.skate-in-magazin.de](http://www.skate-in-magazin.de)

- Reisen
- Touren
- Strecken
- Gewinne
- Inline-Fun
- Tests



### Betreute Feriencamps, Klassen- und Vereinsfahrten im In- und Ausland

Zum Beispiel:

- Fußballcamps 7 ÜN/VP tägl. Training 222,00 €, im Störitzland
- Klassenfahrt Land Brandenburg 3 ÜN/VP + Anreise ab 99 €

#### 5. Flaeming-Skate Inline-Camp in der Skate-Arena Jüterbog

24.07. - 30.07.2011

Per Skates auf der Flaeming-Skate zum Baden, Reiten, Draisine fahren, ins Maislabyrinth oder zum Kloster Zinna. In der Skate-Arena Jüterbog schlagen wir nicht nur unsere Zelte zum Verweilen auf, sondern wollen Inline-Street-Hockey spielen und unter Anleitung erfahrener Lizenztrainer mit Vollspeed das 200m-Oval sowie den 500m-Straßenkurs berollen. Wenn die Skates dann mal ruhen, findet ihr Entspannung bei Volleyball, Soccer, Tischtennis oder einfach nur beim Miteinander.

6 Übernachtungen, Selbstanreise, Alter: 8-16 Jahre, Preis: 199,00 € Kenntnisse im Inlinebereich erforderlich!!

Infos, kostenloser Katalog oder Buchung unter 0331/9719829

[www.sportjugendreisen-bb.de](http://www.sportjugendreisen-bb.de)







## Jüterbog Fahrradvermietung Zygar

Karte: B3

Weinberge 150, 14913 Jüterbog Tel.: 03372/402711, Fax: 03372/407611  
 Öffnungszeiten: Mo.-Sa. 9.00-19.00 Uhr, So. nach Absprache  
 Fahrradvermietung in Jüterbog, 5 min vom Bahnhof.  
**Hol- und Bringeservice, auf Wunsch auch größere Mengen.**



## Jüterbog - Kuhlmeiy Sport 2000

Karte: B3

Große Straße 56 (REWE-Parkplatz), 14913 Jüterbog, Tel.: 03372/405252  
 Fax: 03372/405304, E-Mail: kontakt@sport-kuhlmeiy.de  
**www.sport-kuhlmeiy.de**, Öffnungszeiten: Mo-Fr. 9-18.30 Uhr, Sa. 9-13 Uhr  
 Vermittlung von Inline-, Skike- und Nordic-Walking-Kursen  
 Verleih-Service und **Skatereparatur-Service**



## Tourismusverband Fläming e.V.

Küstergasse 4, 14547 Beelitz  
 Tel.: 033204/6287-62/63  
 Fax: 033204/6287-61  
 info@reiseregion-flaeming.de  
**www.reiseregion-flaeming.de**

**Ihr Ansprechpartner für  
 Urlaub und Freizeit  
 vor den Toren Berlins!**

## FlämingWalk

Karte: A-C;1-2

DER GROSSE NORDIC WALKING PARK VOR DEN TÖREN VON BERLIN UND POTSDAM

- 24 Startpunkte
- 43 Touren
- 450 km Streckennetz
- Top Wegeleitsystem



Gemeinde  
**Muthe-Urstromtal**  
 Frankenfelder Straße 18  
 14947 Muthe-Urstromtal  
 - Ruhdorf  
 Tel.: 03371/ 666-0  
 info@muthe-urstromtal.de  
 www.muthe-urstromtal.de



laufend mehr erleben

WWW.FLAEMINGWALK.DE



## Information • Beratung • Angebote Kreissportbund Teltow-Fläming e. V.



**Ihr Partner zu Fragen des Vereissports**  
 Grabenstr. 23, 14943 Luckenwalde, PF 120164  
 Tel.: 03371/633337, FAX: 03371/404842, E-Mail: tfksb@arcor.de  
**www.kreissportbund-teltow-flaeming.de**



## Luckenwalde Touristinformation Luckenwalde

Karte: C2

Tel. 03371/672500  
 Fax: 03371/672510

Markt 11, 14943 Luckenwalde

E-Mail: touristinfo@luckenwalde.de, **www.luckenwalde.de**

Entdecken Sie die Stadt Luckenwalde mit attraktiven Freizeit-, Kultur- und Sportangeboten. Das Team der Touristinformation hält aktuelle Informationen, Prospekte, Rad- und Skaterkarten, Stadtpläne, Theaterkarten und Souvenirs für Sie bereit. Freuen Sie sich auf einen spannenden Aufenthalt -

**Veranstaltung 2011!**  
**3. bis 5. Juni - Luckenwalder Turmfest**



## Jüterbog Stadt & Touristinformation Jüterbog

Karte: B3

im Kulturquartier Mönchenkloster, Mönchenkirchplatz 4, 14913 Jüterbog  
 Tel. 03372/463-113, Fax: 03372/463-450  
 E-Mail: stadtinformation@jueterbog.de  
**www.jueterbog.de**



## Dahme/Mark Tourist-Information

Karte: E5

Hauptstr. 48/49, 15936 Dahme/Mark  
 Tel.: 035451/98120, Fax: 035451/98144  
 E-Mail: touristinfo@dahme.de  
**www.dahme.de**



Angebote für Skater und Radler an der Fläming-Skate:  
 Freibäder in Dahme u. Wahlsdorf, Reiten in Liepe, Kemnitz und Wildau-Wentdorf, Gutshaus sowie Kreativbude in Wahlsdorf, Sommerland in Niebendorf, Sportwelt (Tennis, Squash, Sauna, Solarium), barrierefreier Rundkurs entlang historischer Stadtmauer, Kino-Café-Bar, Museum, Tierpark und Schlossruine in Dahme.

## Fläming-Skate - Verantwortlichkeiten für wichtige Fragen

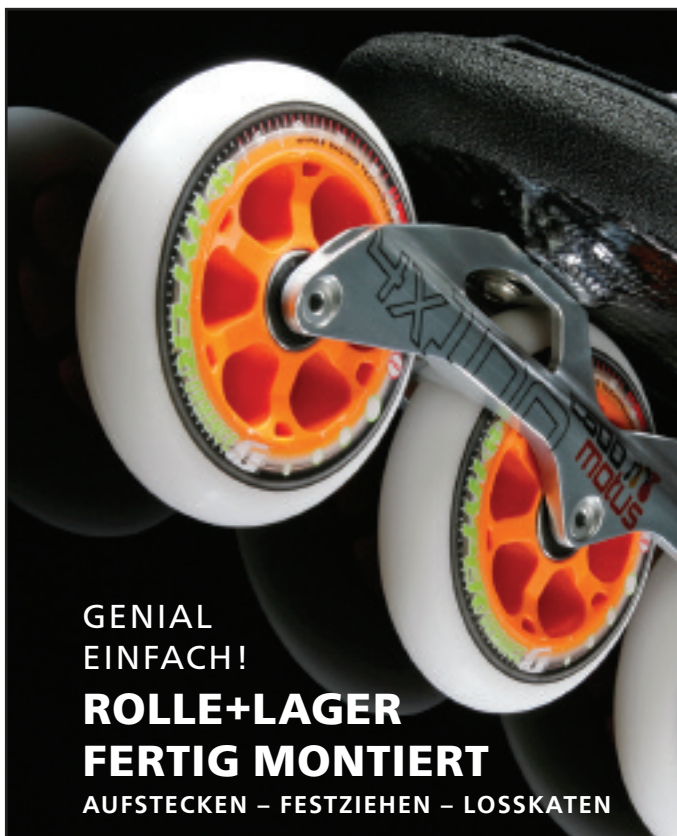
**Bauliche Belange:** andreas.weiher@teltow-flaeming.de, Tel.: 03371/608-4500

**Reinigung:** Kreisstraßenmeisterei, michael.frische@teltow-flaeming.de  
 "Kummernummer" 0175/1873281 (Mo-Sa)

**Werbung & Veranstaltungen:** SWFG mbH, Abteilung Fläming-Skate, Tel.: 03372/4403-200  
 E-Mail: info@flaeming-skate-swf.de **www.flaeming-skate.de**

Für den Inhalt der Anzeigen sind ausschließlich die Inserenten verantwortlich!

Verleih: Fahrräder, Skates, Nordic-Walking-Ausrüstung



GENIAL  
EINFACH!  
**ROLLE+LAGER  
FERTIG MONTIERT**  
AUFSTECKEN – FESTZIEHEN – LOSSKATEN

**MAX RICHTER**

Absolute Speed • Maximaler Grip  
Durchmesser 80mm, Härte 84A

INKLUSIVE 2 HTB ABEC 9 KUGELLAGER  
+ ALUSPACER

JETZT KOMPLETT FÜR NUR EUR **8.<sup>90</sup>**



**BRILLIANT MOVE**

Die perfekte Fitnessrolle!  
Durchmesser 76, 78 oder 80mm, Härte 82A

INKLUSIVE 2 HTB ABEC 7 KUGELLAGER  
+ ALUSPACER

JETZT KOMPLETT FÜR NUR EUR **6.<sup>90</sup>**



**www.speedlager.de** 

AUS BEGEISTERUNG FÜR QUALITÄT

TEL 040-80 80 13 10-0 · SERVICE@SPEEDLAGER.DE

**DB** BAHN



Bis zu 5 Personen.  
1 Tag, 28 Euro.

Ticket gilt auch in: 

**Raus aus dem Alltag – rein ins Erlebnis.**  
Mit dem Brandenburg-Berlin-Ticket  
für nur **28 Euro.**



**Mit uns zu den schönsten Ausflugs-  
zielen in Brandenburg und Berlin.**

Für günstige 28 Euro den Alltag einfach hinter sich lassen.

- Bis zu 5 Personen oder Eltern/Großeltern (max. 2 Erwachsene) mit beliebig vielen eigenen Kindern/Enkeln unter 15 Jahren
- Montags bis freitags von 9 bis 3 Uhr des Folgetages, am Wochenende und an gesetzlichen Feiertagen schon ab 0 Uhr
- Gilt in allen Verkehrsunternehmen des Verkehrsverbund Berlin-Brandenburg, außer Tram 88
- Für nur 48 Euro auch für die 3. Klasse erhältlich
- Viele Ausflugsziele unter [www.bahn.de/brandenburg](http://www.bahn.de/brandenburg)

**Die Bahn macht mobil.**

Alle Preise am DB Automaten, für nur 2 Euro mehr mit persönlicher Beratung in allen DB Verkaufsstellen.

Regio Nordost

# So kommen Sie zur Flaeming-Skate!



Tarif- und Fahrplaninformationen:

**VBB-Infocenter 030/25 41 41 41**

**VBBonline.de**

**Anreise Bahn:** **RE4 u. RE5** bis Luckenwalde oder  
**RE5** bis Jüterbog, Blönsdorf oder Oehna  
**RE3** bis Baruth  
**MR33** bis Altes Lager oder Jüterbog

**Anreise Auto:** **A9, A10, A13**  
**B101** Richtung Luckenwalde/Jüterbog  
**B96** Richtung Baruth  
**B102** Richtung Jüterbog

**Anreise Bus:** **Stadtlinie 772**  
vom Bahnhof Luckenwalde zum Einstiegspunkt der  
Flaeming-Skate  
**Linie 753**  
vom Bahnhof Luckenwalde nach Kolzenburg (RK 2)  
**Linie 753**  
vom Bahnhof Jüterbog zur Skate-Arena  
(Ausstieg: Haltestelle Hauschteckslust)

**Rufbus:** **Linie 777**  
**0 700 / 783287 83**  
**RUFBUS TF**



**Bitte mindestens 1 Stunde vor dem gewünschten  
Fahrtantritt anrufen ! *Nicht vergessen, den Rufbus  
abzubesellen, falls sich Ihre Pläne geändert haben!***

**Fahrzeiten:** 30.04. - 03.10.2011, **nur** an Sa, So und an Feiertagen sowie in  
den Sommerferien des Landes Brandenburg, jeweils von  
14 bis 19 Uhr

**Fahrtpreis:** VBB-Tarif plus Komfort-Zuschlag von 1,00 EUR  
pro Person und Fahrt.

Wir bitten um Verständnis, dass bei großer Nachfrage eine  
Beförderung nicht garantiert werden kann.

Voranmeldung unter 03371/6281-11 oder per Internet möglich.

**www.vtf-online.de**

**Hilfe im Notfall:** **112** - Feuerwehr (Notarzt)

**110** - Polizei

**Achtung!** In einigen Gebieten des Flämings ist das Mobilfunknetz nicht  
stabil. Sollten Sie zur nächsten Ortschaft fahren müssen, um  
Hilfe zu holen, lassen Sie den oder die Verletzten möglichst  
**NICHT allein zurück!**

**Fahrradservice:** **03372/402711** - Fahrradservice Zygar, Jüterbog (Seite 46)

**Skateservice:** **03372/405252** - Sport 2000 - Kuhlmei, Jüterbog (Seite 46)

**Herausgeber:** Struktur- und Wirtschaftsförderungsgesellschaft des  
Landkreises Teltow-Fläming mbH, Abteilung Flaeming-Skate  
Markt 15/16, 14913 Jüterbog, Tel: 03372/4403-200,

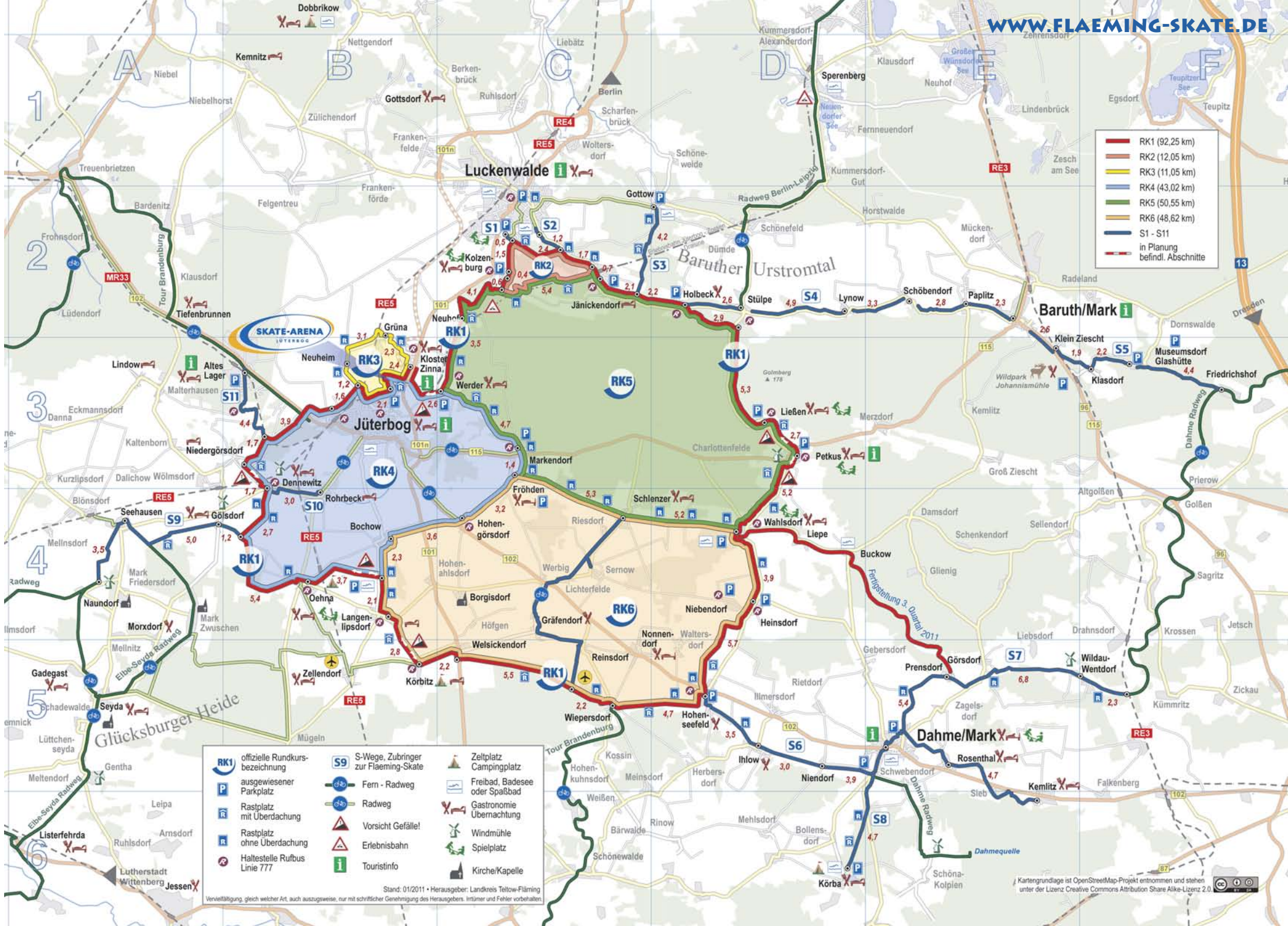
Fax: 03372/4403-220 E-Mail: [info@flaeming-skate-swfg.de](mailto:info@flaeming-skate-swfg.de)

**www.flaeming-skate.de**

**Alle Rechte beim Herausgeber.**

**Auflage:** 100.000

**Fotos:** SWFG mbH, BSJ, Anzeigenpartner



	RK1 (92,25 km)
	RK2 (12,05 km)
	RK3 (11,05 km)
	RK4 (43,02 km)
	RK5 (50,55 km)
	RK6 (48,62 km)
	S1 - S11
	in Planung befindl. Abschnitte

	offizielle Rundkursbezeichnung		S-Wege, Zubringer zur Flaeming-Skate		Zeltplatz Campingplatz
	ausgewiesener Parkplatz		Fern - Radweg		Freibad, Badesee oder Spaßbad
	Rastplatz mit Überdachung		Radweg		Gastronomie Übernachtung
	Rastplatz ohne Überdachung		Vorsicht Gefälle!		Windmühle
	Haltestelle Rufbus Linie 777		Erlebnisbahn		Spielplatz
			Touristinfo		Kirche/Kapelle

Stand: 01/2011 • Herausgeber: Landkreis Teltow-Fläming  
Verwilligung, gleich welcher Art, auch auszugsweise, nur mit schriftlicher Genehmigung des Herausgebers. Irrtümer und Fehler vorbehalten.

## Lage der Flaeming-Skate im Landkreis Teltow-Fläming (Südbrandenburg)

Die ausführliche Karte der Flaeming-Skate finden Sie auf der Umschlag-Innenseite



### SWFG mbH, Abteilung Flaeming-Skate

Partner für Werbung an der Flaeming-Skate

Markt 15/16, 14913 Jüterbog, Tel: 03372/4403-200, Fax: 03372/4403-220

E-Mail: [info@flaeming-skate-swfg.de](mailto:info@flaeming-skate-swfg.de)

[www.flaeming-skate.de](http://www.flaeming-skate.de)