



FLAEMING-SKATE

Europas Skate-Region südlich von Berlin

MIT HÖHENPROFILIEN!



www.flaeming-skate.de • Ausgabe 2017/2018

Erlebnisregion
südlich von Berlin

BRANDENBURG
Das Weite liegt so nah.





VBB

Mobil mobil.

Die VBB-App Bus&Bahn mit Handyticket und Routenplanung.

**Abfahrtszeiten abrufen.
Haltestellen orten.
Tickets kaufen.**

Für Berlin und ganz Brandenburg: #VBBLand
Bequem mit der VBB-App. Jetzt kostenlos runterladen.

Infos unter (030) 25 41 41 41, VBB.de/handyticket oder facebook.com/VBB-App

Hier erhältlich




Inhalt:

Erlebnis für alle	2
Rundkurs 1	3
Rundkurs 2	6
Rundkurs 3	8
Rundkurs 4	10
Rundkurs 5	12
Rundkurs 6	14
Rundkurs 7	16
Rundkurs 8	18
S-Wege/Radfernwege	20
Safer Skating	22
Termine 2017	24
Camp- und Veranstaltungstipps	26
Skate-Arena	28
Flaeming-Skate: English information	30
Übernachtung und Gastronomie	32 - 38
Camping	39
Rollend zu tollen Erlebnissen	39
Flaeming-Skate im Winter	44
Von Bahn zu Bahn	45
Barrierefrei auf Rollen	46
Service, Infos und Kontakte	46-47
Flaeming-Skate: Vereine	48
Übersichtskarte Flaeming-Skate	Umschlag



Erlebnis für alle

Herzlich willkommen in Europas Skate-Region!

Sie lieben das Inline-Skaten? Sie fahren gern mit dem Rad? Sie sind als Rollstuhlfahrer mobil? Sie mögen Skateboards, Stepperbikes oder Skroller? Dann sind Sie bei uns genau richtig! Die Flaeming-Skate im brandenburgischen Landkreis Teltow-Fläming bietet Freizeitvergnügen pur für alle auf Rollen und Rädern.

Erfahren Sie das superglatte Asphaltband der zwei bis drei Meter breiten Strecken! Kommen Sie auf 230 Kilometern und unterschiedlichen Rundkursen auf Touren! Genießen Sie sportliche Aktivitäten in ländlicher Idylle!

Gäste aus dem In- und Ausland schätzen die vielseitigen Freizeitmöglichkeiten der Region, vor den Toren Berlins. Dazu gehören u. a. das Baden in den Thermen, das Fahren mit Draisinen, diverse Luftsportaktivitäten oder vielfältige kulturhistorische Angebote.

Medaillen und Urkunden werden seit über zehn Jahren in der Skate-Arena Jüterbog erkämpft. Nicht nur Inline-Vereine nutzen diese Sportstätte zum Trainieren, auch Schulklassen und Familien können hier an organisierten Events und Kursen teilnehmen.

Genießen Sie die Region – allein, in Familie oder in der Gruppe, bei einem Tagesausflug, für ein Wochenende, zu sportlichen Trainingscamps oder während Ihres Urlaubs!

Wir freuen uns auf Sie!



Rundkurs 1

Keine Angst vor großen Touren!

Das Herzstück der Flaeming-Skate. Sie wollen es wissen? Dann wagen Sie den RK1! Seine fast 100 Kilometer können Sie als sportliche Tagestour oder in mehreren Etappen absolvieren – auf Skates oder mit dem Rad. Der RK1 ist fast durchgängig drei Meter breit und mit feinstem Asphalt überzogen – da rollen Sie wie von selbst!

Der Rundkurs bietet Ihnen lange und gerade Abschnitte, wo Sie als Skate-Anfänger oder mit kleineren Kindern gut aufgehoben sind. Als geübter Sportler kommen Sie an Steigungen, Gefällen und in der Skate-Arena Jüterbog auf Ihre Kosten – Fahrpraxis und die entsprechende Sicherheitsausrüstung vorausgesetzt.

In den Ortschaften am RK1 finden Sie alles, was das Touristenherz begehrt – gemütliche Gaststätten, urige Biergärten, Übernachtungsmöglichkeiten sowie Verleihstationen.

Saisonöffnung Flaeming-Skate – „Tage der offenen Tore“ am 6. und 7. Mai 2017



Am 6. Mai 2017 laden die Gewerbetreibenden herzlich zur Saisonöffnung an der Flaeming-Skate ein!

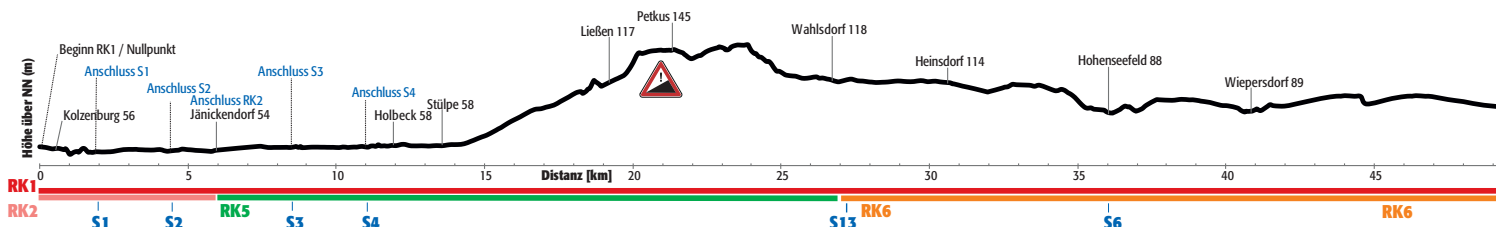
Feiern Sie mit uns: genießen Sie kulinarische Köstlichkeiten wie Schwein am Spieß, frisch gebackenes Brot und Klemmkuchen, entspannen Sie bei Live-Musik, profitieren Sie von Sonder-Rabatten bei Übernachtungen und vielem mehr. Die Betriebe entlang der Flaeming-Skate garantieren Ihnen einen unterhaltsamen Tag mit zahlreichen Angeboten, Überraschungen und Vergünstigungen.



Am 7. Mai 2017 laden der Landkreis Teltow-Fläming und der SV Flaeming-Skate e.V. in die Skate-Arena Jüterbog ein!

Ab 10 Uhr öffnen die Tore der Skate-Arena Jüterbog. Mit Anfängerkurs im Inline-Skaten, gemeinsamer kleine Frühlingstour über den RK 3 und Flaeming-Skate-Junior-Cup starten wir in die Arena-Saison.

Das Programm zur Saisonöffnung finden Sie ca. 3 Wochen vor dem Wochenende auf der Internetseite: www.flaeing-skate.de **Wir freuen uns auf Sie!**



Rundkurs 1

Besonderheiten:



Steigungen und Gefälle bei Ließen, Petkus, Wahlsdorf, Körbitz/Langenlipsdorf, Langenlipsdorf/Oehna, am Denkmalsberg Niedergörsdorf

Empfohlene Parkplätze:

Luckenwalde: Teichwiesenweg/Elsthal, Parkhaus Am Nuthefließ, Kolzenburg: Skate-Point, Werder: Ortseingang, Jüterbog: Skate-Arena, Oehna: Freibad, Niebendorf-Heinsdorf: Gaststätte Heinsdorf, Wahlsdorf: Freibad, Petkus: Sportplatz, Holbeck: Gaststätte

Bahnhöfe: Luckenwalde, Jüterbog, Oehna, Altes Lager, Niedergörsdorf, Zellendorf

Sehenswertes: Kreisstadt Luckenwalde, Museen Kloster Zinna, historische Altstadt und Militärdenkmal in und um Jüterbog, Denkmäler 1813 und Hochzeitsmühle Dennewitz, Mühlen in Wahlsdorf und Petkus, Schloss Wiepersdorf, Verkehrslandeplätze in Zellendorf und Reinsdorf

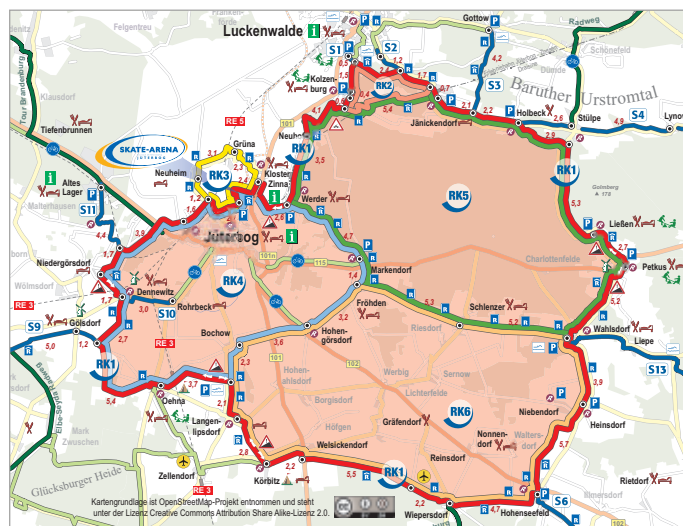
Baden: Luckenwalde: Erlebnisbad Fläming-Therme, Freibad Elsthal, Freibäder in Jüterbog, Oehna, Wahlsdorf

Angeschlossene, skatetaugliche Radwege (2 m breit):

Jüterbog-Altes Lager; S10 bis Dennewitz, von dort S9 bis Naundorf; S6 u. S7 bis Wildau-Wentdorf; S8 bis Körbaer Teich; S4 u. S5 bis Friedrichshof; zwischen Holbeck u. Jänickendorf Abzweig nach Gottow, von dort Radweg nach Luckenwalde, S13 bis Prensorf



RK1: Länge - 94,5 km - Breite 3 m
Anspruch: je nach Abschnitt einfach bis hoch



Alle Karten zum Download unter www.flaeming-skate.de

Sport- und Erlebnisstätten:

Luckenwalde: BMX-Trails, Fläming-Halle, Kino und Stadttheater
Jänickendorf: Erlebnisbahn
Jüterbog: Skate-Arena, Motocross-Strecke
Altes Lager: Kartbahn, Bowling, Theater, Waldbühne Tiefenbrunnen



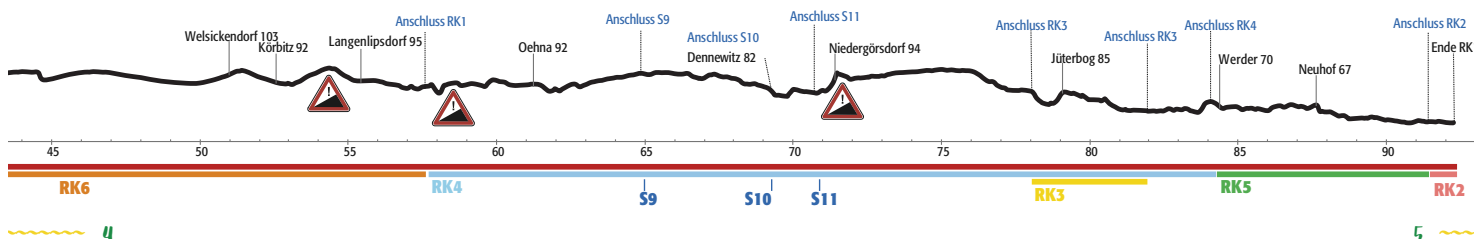
Petkus • Familien- und Freizeithotel

Gutshaus Petkus, Merzdorfer Str. 36, 15837 Baruth/Mark OT Petkus
Tel.: 033745 70870, www.skatehotel.de
E-Mail: mail@skatehotel.de, abwechslungsreiche und sportgerechte Küche, große und helle Zimmer, Sommergarten, Café & Restaurant, Fahrrad- und Skateverleih, Beachvolleyball, großes Kinderspielzimmer



Luckenwalde • Lindencafé • PUB • Pension

Zinnaer Str. 38, 14943 Luckenwalde, Tel.: 03371 631258
E-Mail: info@pension-lindencafe.de, www.pension-lindencafe.de
Frühstücksmöglichkeiten, Biergarten, Feiern und Catering, 10 geschmackvolle EZ, DZ u. 3-Bett-Zimmer, wechselnde Veranstaltungen
Zur Fläming-Skate nur 150 Meter!



Rundkurs 2

Sie sind neu auf Skates oder mit Kindern unterwegs? Dann ist der RK2 Ihre Strecke! Sie führt auf rund zwölf Kilometern ohne nennenswerte Steigungen und Gefälle durch die Landschaft.

Empfohlene Parkplätze: Luckenwalde: Teichwiesenweg/Elsthal, Parkhaus Am Nuthefließ, Kolzenburg: Skate-Point

Bahnhof: Luckenwalde

Sehenswertes: Luckenwalde: mittelalterlicher Marktturm, Architektur des frühen 20. Jahrhunderts, Mendelsohnhalle, Stadttheater im Bauhausstil

Sport- und Erlebnisstätten:

Luckenwalde: BMX-Trails, Fläming-Halle, Kino, umfangreiches gastronomisches Angebot, Kolzenburg: Spielplatz, Kursangebot im Skate-Point der Brandenburgischen Sportjugend
Jänickendorf: Erlebnisbahn

Baden: Luckenwalde: Freibad Elsthal, Erlebnisbad Fläming-Therme

Angeschlossene, skatetaugliche Radwege (2 m breit):

Luckenwalde: Parkplatz Teichwiesenweg ins Zentrum

Besonderheit: Ausleihmöglichkeit für Skates, Fahrräder, Stepperbikes, E-Bikes, Skikes und ein Rollfiets in Kolzenburg „Zum Eichenkranz“

RK2: Länge - 12 km - Breite 3 m
Für Anfänger bestens geeignet



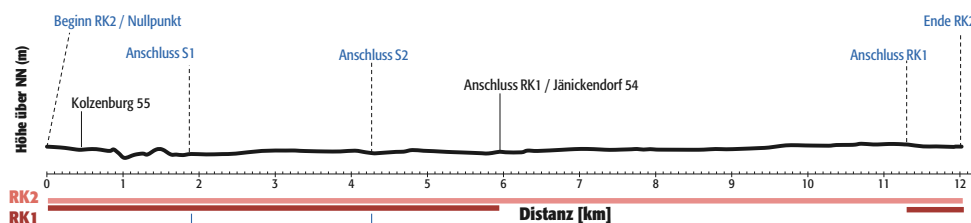
Kolzenburg • „Zum Eichenkranz“ *** Karte: C2
Unter den Eichen 1, 14943 Kolzenburg (Luckenwalde)
Tel.: 03371 610729, Fax: 03371 610730
Direkt an der Fläming-Skate gelegen.
Neu: mit überdachtem Biergarten inkl. Grill und Außenzapf-
anlage für den schnellen Durst, Veranstaltungssaal bis 120 Pers. auch teilbar in zwei Tagungsräume,
geeignet für alle Arten von Feiern zu allen Jahreszeiten. 25 Komfortzimmer, davon 7 mit Blick auf die
Inline-Strecke, behindertenfreundliches 3-Bett-Zimmer.

- Skate-Ausleihservice mit kleinem Shop im Hause.
- Skike-Beratung und Verkauf
- Fahrradvermietung
- Radstepperverleih
- E-Bike-Verleih

Nähere Informationen unter:
www.eichenkranz.de
E-Mail: info@eichenkranz.de



Verirren fast unmöglich – die Kilometrierung der Strecke finden Sie alle 200 Meter. So wird Ihr Ausflug auf der Fläming-Skate zu einem Erlebnis voller Spaß und sportlichem Vergnügen, mit der ganzen Familie!



6 7

Rundkurs 3

Anspruch: einfach bis mittel. Sie lieben Natur und Kultur? Sie wollen gemütlich eine kleine Runde drehen? Sie suchen als Speedskater ideale Trainingsbedingungen? **Dann nichts wie hin zum RK3!**



Besonderheiten:

Steigungen und Gefälle zwischen Neuheim und Jüterbog

Empfohlene Parkplätze:

Kloster Zinna: Webermuseum und am Kloster

Jüterbog: Skate-Arena

Bahnhof: Jüterbog

Sehenswertes: Anlage des Zisterzienserklosters mit Kirche St. Marien und Schaubrennerei, Webermuseum Kloster Zinna, historische Altstadt und Militärdenkmale im über 1000-jährigen Jüterbog

Sport- und Erlebnisstätten:

Skate-Arena Jüterbog, Motocross-Strecke

Baden: Freibad in Jüterbog

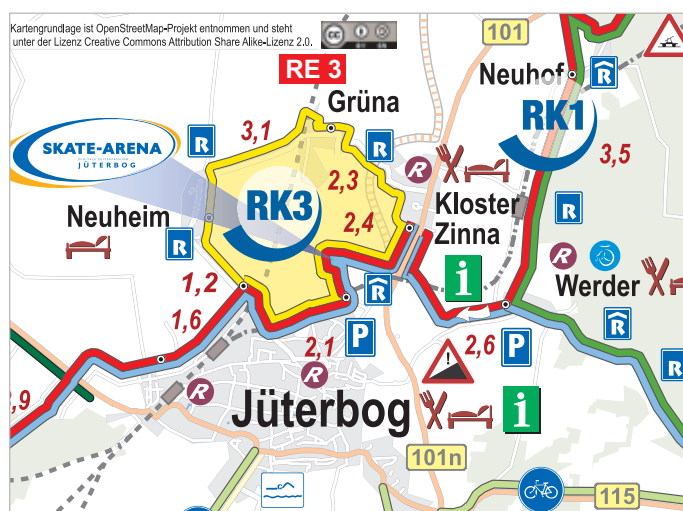
Angeschlossene, skatetaugliche Radwege (2 m breit):

Jüterbog-Kloster Zinna



Unsere Strecke wird von der Kreisstraßenmeisterei durchschnittlich zweimal pro Woche vom Schmutz befreit. Aber die Jungs können nicht überall gleichzeitig sein. Deshalb müssen Sie damit rechnen, dass bei bestimmten Witterungsbedingungen zeitweise Verunreinigungen auf der Bahn auftreten, z. B. Laub oder Äste. Fahren Sie deshalb bitte immer vorausschauend.

RK3: Länge - 11 km - Breite 3 m Auf Rollen durch Geschichte und Zeit



Übersichtskarten findet man an wichtigen Kreuzungspunkten der Strecke

Kloster Zinna • Hotel Alte Försterei
König-Friedrich-Platz 7, Tel. 03372/ 398 23 00
www.alte-foersterei-kloster-zinna.de

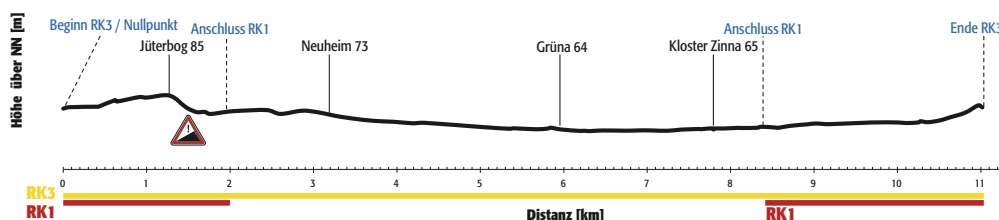
- Skater-Station, Café & Restaurant
- Biergarten, eigene Parkplätze
- 20 Zimmer & Veranstaltungsräume, Fahrradverleih

Skate-Arena Jüterbog
Tel.: 03371 6081342, Fax: 03371 6089012
E-Mail: flaeming-skate@teltow-flaeming.de
Mit großem Trainings-, Kurs-, Camp- und Veranstaltungsangebot. Informieren Sie sich nach etwas Passendem für Sie, Ihre Freunde und Ihre Familie.

Wir freuen uns auf Ihren Besuch!

Reiseführer durch acht Orte in drei Ländern
... um Luther und seiner Zeit nachzuspüren. In diesen Städten wartet neben Entdeckungen ein Stempelkunstwerk auf Sie, das Ihren Luther Pass zu einem Unikat macht: Jüterbog, Wittenberg, Bad Liebenwerda, Torgau, Doberlug-Kirchhain, Herzberg, Mühlberg und Finsterwalde

www.lutherpass.de



Rundkurs 4

Anspruch: einfach bis schwierig. Auf gut 40 Kilometern Länge bietet der RK 4 sportliche Herausforderungen in schöner Landschaft. Genießen Sie unbedingt den Blick von Werder nach Jüterbog oder die Aussicht von Fröhden nach Hohengörsdorf.



Besonderheiten:

Gefälle zwischen Anschluss RK1 und Oehna sowie am Denkmalsberg in Niedergörsdorf

Empfohlene Parkplätze:

Werder: Ortseingang, Oehna: Schwimmbad

Jüterbog: Skate-Arena

Fröhden: Bistro-Café „Zum Käperling“

Bahnhöfe: Jüterbog, Oehna, Altes Lager, Niedergörsdorf

Sehenswertes: Zisterzienserkloster, Schaubrennerei, Webermuseum Kloster Zinna, Denkmäler 1813 und Hochzeitsmühle Dennewitz, historische Altstadt und Militärdenkmal in Jüterbog

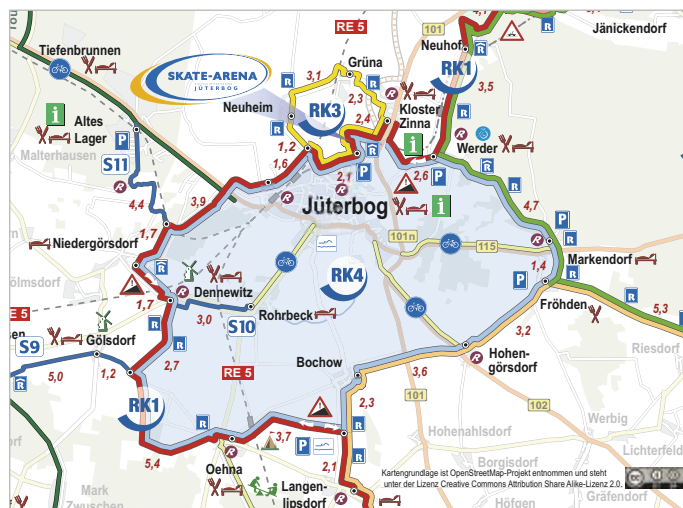
Sport- und Erlebnisstätten: Jüterbog: Skate-Arena
Altes Lager: Bowling, Theater, Waldbühne Tiefenbrunnen

Baden: Freibäder in Oehna und Jüterbog

Angeschlossene, skatetaugliche Radwege (2 m breit):

Hohengörsdorf-Jüterbog, S10 bis Rohrbeck und S9 bis Naundorf, Jüterbog-Kloster Zinna

RK 4: Länge - 43 km - Breite 3 m
Ideal für Marathontraining



Jüterbog • Landhaus Heinrichshof

Hauptstraße 55, 14913 Jüterbog, Tel.: 03372 441580, E-Mail: info@landhaus-heinrichshof.de, www.landhaus-heinrichshof.de
Hotel im Vierseithof, 27 Zimmer mit DU/WC, TV, W-LAN, Frühstücksbuffet, großer Bauerngarten, Altstadtnähe

Karte: B3



Helmlos ist kopflos! Deshalb immer auf die richtige Schutzausrüstung achten!



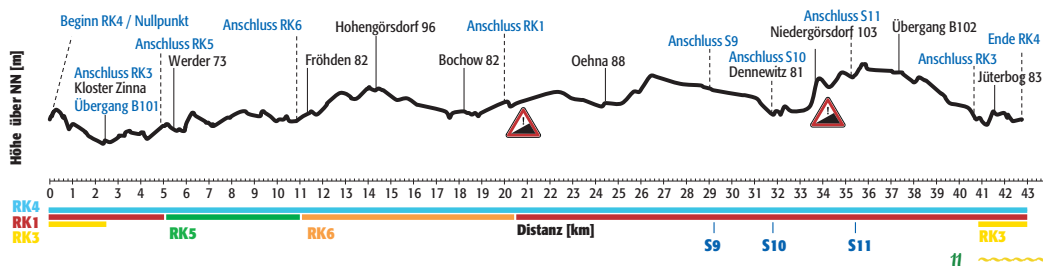
Flaeming-Skate-Fanshop

Die Fan-Artikel sind in folgenden Häusern erhältlich:

- Touristinformation Luckenwalde
- Hotel „Märkischer Hof“ *** Luckenwalde
- Hotel und Gasthaus „Zum Eichenkranz“ Kolzenburg
- Freizeit- und Jugendgästehaus Gutshaus Petkus
- Sport 2000 Kuhlmei Jüterbog



www.flaeming-skate.de • Infos unter 03371 608 1341



Rundkurs 5

Anspruch: einfach bis schwierig. Das glatte Asphaltband ist überall drei Meter breit und bietet auf seinen rund 50 Kilometern Länge viel Abwechslung. Auch hier finden Sie die ganze Vielfalt von familien-tauglichen, langen und geraden Abschnitten bis hin zu anspruchsvollen Strecken für Geübte.



Besonderheiten:

Steigungen und Gefälle bei Schlenzer, Ließen, Petkus, Wahlsdorf

Empfohlene Parkplätze:

Kolzenburg: Skate-Point, Werder: Ortseingang, Markendorf: an der Bundesstraße 115, Wahlsdorf: Freibad, Petkus: Sportplatz, Ließen: Gaststätte „Zum kühlen Grunde“, Holbeck, Fröhden: Bistro-Café „Zum Käperling“

Sehenswertes: Mühlen in Wahlsdorf und Petkus

Sport- und Erlebnisstätten:

Werder: Erlebnishof, Jänickendorf: Erlebnishof

Baden: Wahlsdorf: Freibad

Angeschlossene, skatetaugliche Radwege (2 m breit):

Teilstrecken des Fahrradrundkurses RK8

S4 und S5 bis Friedrichshof (Anschluss Gurken-Radweg)

Ortsdurchfahrten nur bedingt skatetauglich!

zwischen Holbeck und Jänickendorf Abzweig nach Gottow,

von dort aus Radweg nach Luckenwalde

S13 bis Prensorf, Teilstrecke des neuen Rundkurses RK7



Neben den zahlreichen Rastplätzen, den gastronomischen Einrichtungen und den vielen Sehenswürdigkeiten entlang der Fläming-Skate, lädt die wunderschöne Landschaft des Fläming zu entspannten Pausen am Wegesrand ein.

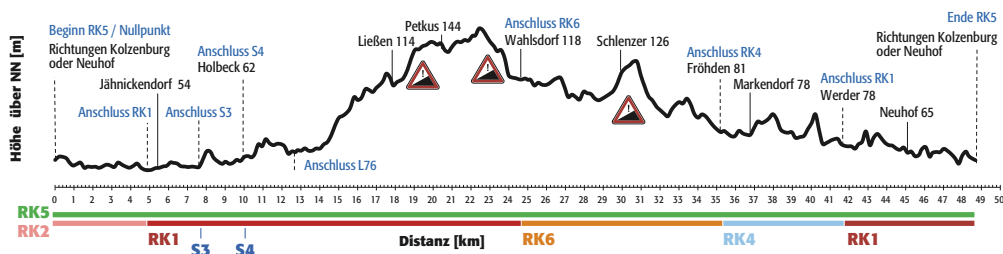
RK5: Länge - 50,5 km - Breite 3 m
Halbes Hundert - volles Vergnügen!



Ließen • Herberge „Haus Hoher Goltm“
Karte: D3
Liebener Dorfstr. 15b, 15837 Baruth/Mark OT Ließen, Tel.: 033745 50310,
E-Mail: haus-hoher-goltm@t-online.de, www.haus-hoher-goltm.de
Ideal für Sportgruppen, Klassen- und Kitafahrten oder Familienfreizeiten.
Päd. Freizeiten, Naturführungen, Bildungsveranstaltungen, Tierprojekte-
alte Haustierrassen u. tiergestützte Interventionen. Haus mit großem Grundstück, direkt an der Fläming-Skate.

Wahlsdorf • Schloss Wahlsdorf
Karte: D4
Wahlsdorf 35 (vormals Schulstr. 2), 15936 Dahme/Mark,
Tel: 033745 70 70 80 www.schloss-wahlsdorf.de
• 59 Betten, Etagen WC/DU, FS, HP oder VP
• 2 Familienapartments mit WC/DU
• Turnhalle, Garten, Sauna, Schlossflair

Reiseregion Fläming
Eine Einladung in Berlins direkte Nachbarschaft
14547 Beelitz, Tel.: 033204 628763/64
E-Mail: info@reiseregion-flaeming.de
www.reiseregion-flaeming.de
DER FLÄMING



Rundkurs 6

Anspruch: einfach bis schwierig. Der Rundkurs 6 teilt den fast 100 Kilometer langen Rundkurs 1. Wie ihr großer Bruder ist diese 48-Kilometer-Route durchgängig drei Meter breit und mit feinstem Asphalt überzogen! Neben einfachen Streckenabschnitten zwischen Welsickendorf und Hohenseefeld bietet die Strecke auch Herausforderungen für erfahrene Sportler. Die Steigungen und Gefälle zwischen Langenlipsdorf und Körbitz sowie bei Wahlsdorf verlangen Fahrpraxis und entsprechende Sicherheitsausrüstung.



Besonderheiten:

Steigungen und Gefälle bei Schlenzer, zwischen Körbitz und Langenlipsdorf sowie Niebendorf-Heinsdorf und Wahlsdorf

Empfohlene Parkplätze:

Hohenseefeld: im Ort, Niebendorf-Heinsdorf: Gaststätte Heinsdorf
Wahlsdorf: Freibad, Fröhden: Bistro-Café „Zum Käperling“

Bahnhof: Oehna, Zellendorf

Sehenswertes: Schloss und Park Wiepersdorf, Mühle in Wahlsdorf

Baden: Freibad Wahlsdorf

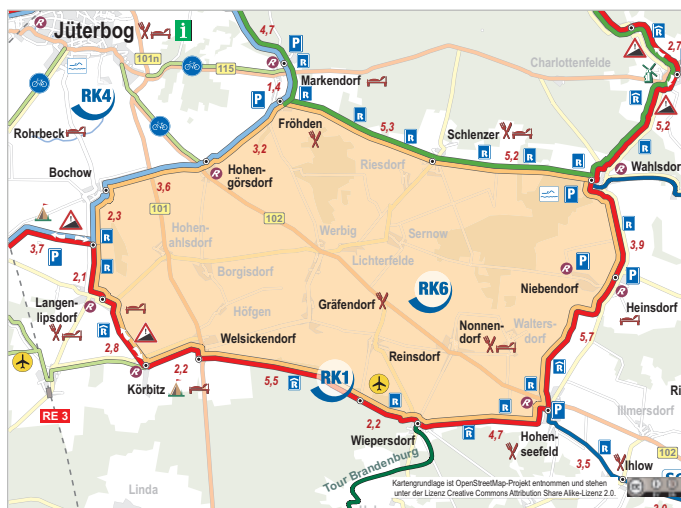
Angeschlossene, skatetaugliche Radwege (2 m breit):

S6 und S7 bis Wildau-Wentdorf, S8 bis Körbaer Teich (Abzweig Dahme), S13 bis Prensdorf



Fernab vom Straßenverkehr können kleine und große Leute ungestört die Stecken der Flaeming-Skate entlang radeln, rollen oder wandern. Ideal ist der Ausflug für Familien mit kleinen Kindern. Hier kann nicht nur die Natur erkundet werden, auch Freibäder und Spielplätze laden zum Toben ein.

RK6: Länge - 48,6 km - Breite 3 m
... ab in den Süden!



Hohenseefeld • Apels Alte Mühle

Chausseestr. 12, 14913 Hohenseefeld, Tel.: 033744 60341
www.apels-alte-muehle.de - Das rustikal-elegante Landrestaurant in Hohenseefeld heißt Sie in Bierstube, Bauernstube, Restaurant oder dem Mühlengarten, einer Oase im Grünen, herzlich willkommen. Mittwoch bis Sonntag ab 11.30 Uhr geöffnet.

Karte:D5

Für Fans, Freunde und Sponsoren

Unterstützen Sie das Projekt Flaeming-Skate – sei es, um den Kinder- und Jugendsport zu fördern, Veranstaltungen zu organisieren oder bei der aufwendigen Streckenunterhaltung zu helfen.

Spendenkonto:

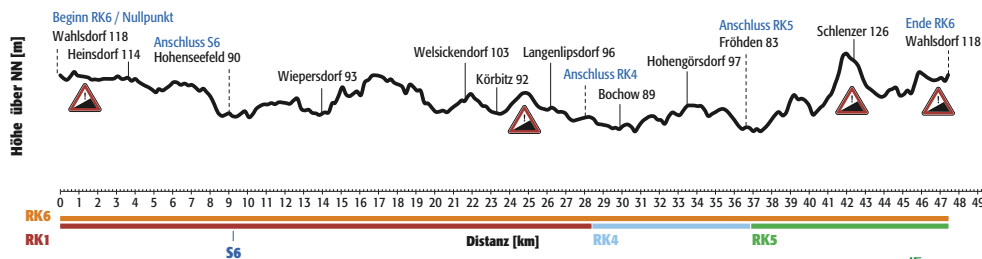
Förderverein Flaeming-Skate e. V.

Bank: MBS in Potsdam

IBAN: DE68 1605 0000 3633 0060 00

SWIFT BIC: WELADED1PMB

Wir beantworten gern Ihre Fragen: **Tel.: 03371 608 1341**



Rundkurs 7

Anspruch: einfach bis schwierig. Durch den Lückenschluss Wahlsdorf-Prensdorf entstand der RK7 mit überwiegend 2 Metern Breite. Er führt vorwiegend durch Wald und Feld. In Richtung Prensdorf werden Sie herausgefordert: Ein steiler Anstieg und ein starkes Gefälle benötigen Ihre ganze Aufmerksamkeit. Dank der behindertenfreundlichen Gestaltung des Stadtkurses Dahme können Sie dort beinahe bis in das Zentrum der kleinen Stadt rollen. Mehr dazu auf Seite 38.



Besonderheiten:

*Steigungen und Gefälle bei Buckow
Richtung Dahme/Mark, viel offenes
Gelände und lange Waldabschnitte*

Empfohlene Parkplätze:

Hohenseefeld: im Ort, Niebendorf-Heinsdorf: Gaststätte Heinsdorf
Wahlsdorf: Freibad, Dahme/Mark: am Sportzentrum „Sportwelt“

Sehenswertes:

Mühle in Wahlsdorf, historische Innenstadt Dahme/Mark

Baden: Freibad Wahlsdorf, Freibad Dahme/Mark

Angeschlossene, skatetaugliche Radwege (2 m breit):

S6 Teilstrecke des RK7, S7 bis Wildau-Wentdorf, Teilstrecke RK7

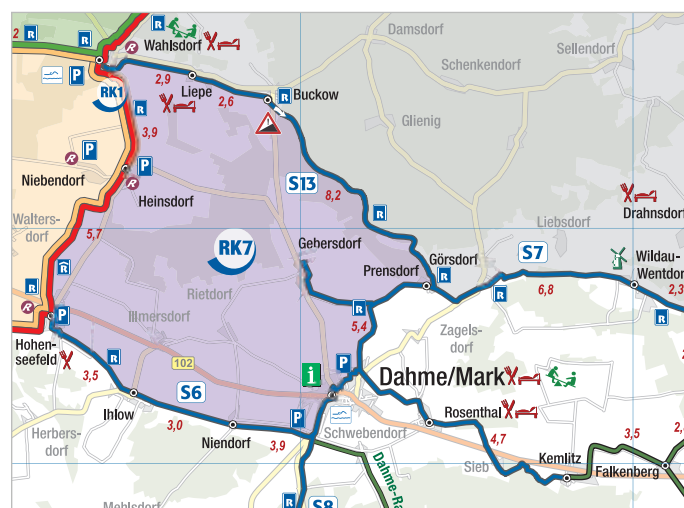
S8 bis Körbaer Teich, S13 Teilstrecke des RK7

Abzweig Dahme bis Kemnitz über Rosenthal



Das Inlineskaten gilt als gelenkschonender Sport, der viele Muskelgruppen auf Trab hält. Ohne Barrieren können auf Abschnitten der Flaeming-Skate auch mobilitätseingeschränkte und ältere Menschen sportlich aktiv sein und die vielseitigen Angebote leicht erreichen.

RK7: Länge - 39,1 km - Breite 2-3 m Dahmer Rundkurs!



Berlin und der Rest der Welt

ROLLING OLDIES

1. Fanclub der Flaeming-Skate – www.rolling-oldies.blogspot.de

Am 25. August 2002 wird auf der Flaeming-Skate der RK1 eröffnet.

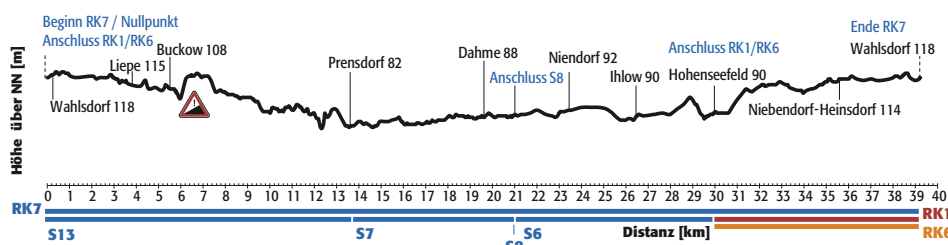
Mit dabei sind die Rolling Oldies, die sich wenige Wochen zuvor durch einen Aufruf im Forum der Flaeming-Skate gefunden haben.



Nach dem ersten Kennenlernen im Juni 2002 folgen die eigene Website, einheitliche Trikots sowie gemeinsame Wettkampferfahrung. Der Grundstein für den 1. Fanclub der Flaeming-Skate war gelegt. Von da an wächst der offene Zusammenschluss interessierter Skaterinnen und Skater aus der ganzen Republik, die sich in ihrer Freizeit zwanglos zum Erkunden

geeigneter Strecken, zum Trainieren, zu Wettkämpfen, zu gemeinsamen Feiern und vielen anderen schönen Events mit und ohne Rollen treffen. Unsere aktuellen Planungen sind auf o.g. Homepage zu finden.

Wir freuen uns über Ihr Interesse.



Rundkurs 8

Anspruch: einfach bis schwierig. Radeln Sie über die Strecken der Flaeming-Skate und des Dahme-Radweges! Machen Sie z. B. halt am Wildpark Johannismühle oder im Museumsdorf Baruther Glashütte.



Besonderheiten:

Steigungen und Gefälle bei Ließen, Petkus, Wahlsdorf, östlicher Abschnitt Dahme-Radweg nur mit dem Fahrrad befahrbar.

Empfohlene Parkplätze: Wahlsdorf: Freibad, Petkus: Sportplatz
Ließen: Gaststätte „Zum kühlen Grunde“, Holbeck: Gaststätte,
Baruth/Mark: Bahnhof, Museumsdorf Baruther Glashütte, Bahnhof Klasdorf

Sehenswertes: Mühlen in Wahlsdorf und Petkus

Sport- und Erlebnisstätten: Museumsdorf Baruther Glashütte
Tropical Islands (Entfernung ca. 17 km)

Baden: Wahlsdorf: Freibad, Glashütte: Naturteich (nach Anmeldung)

Angeschlossene, skatetaugliche Radwege (2 m breit):

S4 und S5 bis Friedrichshof, Teilstrecken des neuen Fahrradrundkurses RK8 (Anschluss Gurken-Radweg), Dahme-Radweg

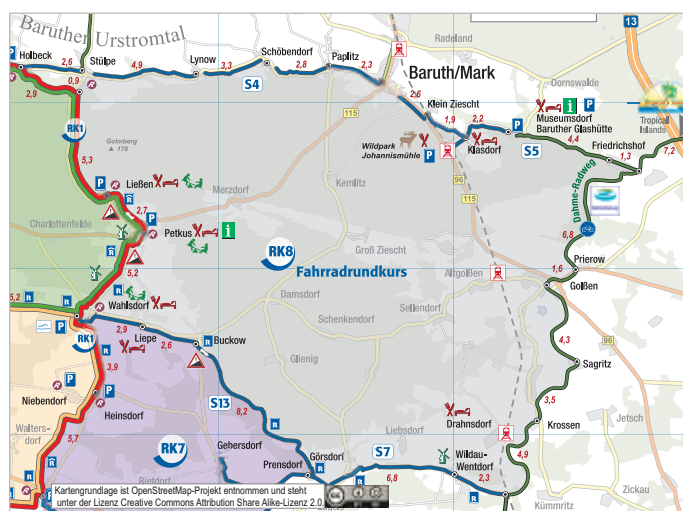
Ortsdurchfahrten nur bedingt skatetauglich!

S13 bis Prensendorf, Teilstrecken des neuen Fahrradrundkurses RK8 und des Rundkurses RK7



Die Weite des Fläming ist wunderbar für entspannte Ausflüge geeignet.

**RK 8: Länge - 83,7 km - Breite 2-3 m
Fahrradrundkurs!**



**Museumsdorf Baruther Glashütte –
Kunst und Handwerk im Urstromtal**

Karte: F3

Tel.: 033704 980914, info@museumsdorf-glashuette.de
www.museumsdorf-glashuette.de (ganzjährig geöffnet)



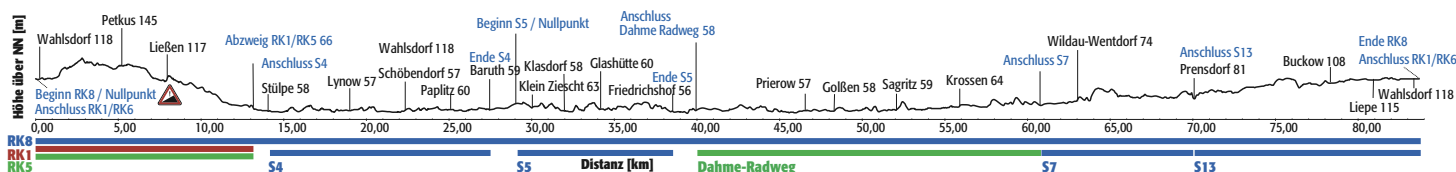
Die denkmalgeschützte romantische Glasmachersiedlung ist heute Lebensort und Wirkungsstätte für Kunsthandwerker und Künstler. Museum, Glasstudio und Galerie laden mehrmals jährlich mit neuen Ausstellungen ein.

Museumsherberge, Pension Reuner und Gastfamilien bieten Mehrtagesgästen Quartier. Töpferei-Café, WeinSalon, Albertine und Landgasthof sorgen für Kulinarisches.



Glashütte ist ein idealer Ausgangs- und Zielort für Natursport rund um die **FLAEMING-SKATE**. Starten Sie vom Denkmal direkt auf ausgedehnten Rad- und Wanderwegen (RK 8) in die Natur des Baruther Urstromtales, den Fläming, das Dahme-Seen-Gebiet sowie den Spreewald.

Anfahrt: Autobahn A13; Ausfahrt 5b u. B 96/115; Abzweig Klasdorf
Anfahrt Bahn: Bahnhöfe Klasdorf und Baruth (RE5) und Brand (RE2)



S-Strecken:

Die Zubringer zur Flaeming-Skate

Strecken, die von der Flaeming-Skate weiterführen oder mit ihr kleine Rundkurse bilden, sind als „S“-Wege blau gekennzeichnet. Sie sind größtenteils 2 Meter breit und überwiegend skatetauglich.

Durch die S-Strecken ist die Flaeming-Skate an überregionale Radwege angeschlossen.

S1 Luckenwalde (ca. 250 m)

Zuführung Parkplatz Elsthal, Fahrt bis zum Kreishaus möglich

Empfohlene Parkplätze: Luckenwalde – Elsthal oder Parkhaus am Kreishaus (Innenstadt); Bahnanschluss: Luckenwalde (RE4/RE5)

S2 Jänickendorf-Luckenwalde (ca. 1,2 km)

Zuführung Stadtgrenze; steiler Anstieg (mit Treppe)

Empfohlener Parkplatz: Luckenwalde (Am Wasserwerk)

S3 Jänickendorf/Holbeck-Gottow (ca. 4,2 km)

waldiges Gelände; Rundkurs möglich über Luckenwalde (13,1 km)

Empfohlener Parkplatz: Gottow (am Badeseesee)

S4 Holbeck-Baruth, S5 Baruth-Friedrichshof (ca. 21 km)

über Stülpe, Lynow, Schöbendorf, Paplitz, Klein Ziescht, Kladorf, Glashütte



Ortsdurchfahrten sind teilweise nicht skatetauglich. Hier müssen Skater und Radfahrer auf die Straße ausweichen!

Empfohlene Parkplätze: Holbeck, Glashütte

Bahnanschluss: Kladorf oder Baruth/Mark (RE 5)

S6 Hohenseefeld-Dahme, S7 Dahme-Wildau-Wentdorf (ca. 23 km)

über Ihlow, Niendorf, Prensdorf, Görsdorf, Liebsdorf, Liedekahle;

Ortsdurchfahrt Dahme gewährleistet

Empfohlene Parkplätze: Hohenseefeld, Dahme/Mark "Sportwelt"

S8 Dahme/Mark-Körbaer Teich (ca. 4,7 km)

für Rollstuhlfahrer sehr gut geeignet

Empfohlener Parkplatz: "Sportwelt" Dahme/Mark

S9 Gölsdorf-Naundorf (ca. 9,8 km)

über Gölsdorf, Seehausen, Naundorf; Verbindung mit Fernradweg Berlin-Leipzig (alt R4); Bahnanschluss: Blönsdorf (RE 3)

S10 Dennewitz-Rohrbeck (ca. 2,6 km)

Anbindung nach Jüterbog möglich (ca. 2 km)

S11 Jüterbog /Niedergörsdorf-Altes Lager (ca. 4,2 km)

Rundkurs möglich, aber teilweise entlang der B 102 wenig komfortabel

Parkplätze: Altes Lager, Kulturzentrum DAS HAUS

S13 Wahlsdorf-Prensdorf (ca. 13,7 km)

Teilstück Rundkurs 7, siehe Seite 16/17

Anbindung der Flaeming-Skate an das überregionale Radwegenetz

Die Flaeming-Skate ist Bestandteil eines dichten Netzes regionaler und internationaler Radwege, das zu kurzen und langen Touren einlädt. Von hier aus haben Sie u. a. Anschluss an den Spreeradweg und den Gurkenradweg im Landkreis Dahme-Spreewald, den Radwanderweg R4 und den Elberadweg im Landkreis Wittenberg sowie den Europaradweg R1 im Landkreis Potsdam-Mittelmark.



Safer Skating!!!



Bitte denken Sie daran:

Die Flaeming-Skate teilen sich Skater, Fußgänger, Rad- und Rollstuhlfahrer, Jung und Alt. Hier wie auch auf der gesamten Bahn gilt laut Paragraph 1 der Straßenverkehrsordnung:

"Vorsicht und gegenseitige Rücksichtnahme..."

Und genau darum bitten wir alle Nutzer der Flaeming-Skate, damit ihr Ausflug auch zu einem wunderbaren Erlebnis wird!

Grundregeln für das sichere Rollen auf der Flaeming-Skate

1. Tragen Sie passende Inline-Skates, einen Helm und die komplette Schutzausrüstung!
2. Lernen Sie Sturz-, Brems- und Fahrtechniken!
3. Überschätzen Sie sich nicht!
4. Beachten Sie die Warnhinweise an, auf und neben der Bahn!
5. Die Flaeming-Skate ist öffentlicher Straßenraum – hier gilt die Straßenverkehrsordnung.
6. Skater sind laut StVO Fußgänger und müssen den äußeren Fahrbahnrand benutzen.
7. Fahren Sie möglichst weit rechts, vor allem bei Gegenverkehr, wenn Sie überholt werden, an Kuppen, in Kurven oder auf unübersichtlicher Strecke.
8. Skater haben niemals Vorfahrt – weder gegenüber dem Fahrradverkehr noch gegenüber anderen zugelassenen Kraftfahrzeugen.
9. Das Verkehrsschild „Achtung, Skater kreuzt“ wurde extra für die Flaeming-Skate entwickelt und steht dort, wo die Bahn Straßen kreuzt. Es soll Autofahrer aufmerksam machen.



Schilder weisen auf Gefahrenstellen hin. Bitte unbedingt beachten!



Training im Fläming – Durchstarten in Berlin

42,195 km freie Fahrt durch Berlin und der Saisonhöhepunkt für Profis und Freizeitskater.

Jetzt anmelden!



BMW
44. BERLIN
MARATHON
23. September 2017
Inlineskating

www.berlin-marathon.de/skating

Regionale Veranstaltungstipps 2017

06.05.2017	Tag der offenen Tore/Saisonauftakt der Unternehmen
06.05.2017	5. Jüterboger Seifenkistenrennen
07.05.2017	4. Frühlingstour Flaeming-Skate – über RK3
07.05.2017	Sternfahrt Niedergörsdorf
02.-04.06.2017	Luckenwalder Turmfest
17.-18.06.2017	Flugtage in Zellendorf – FlämingAir
13.-16.07.2017	Motorcycle Jamboree Altes Lager
21.-23.07.2017	Landesmusikschultage Sound-City-Luckenwalde
09.09.2017	100-km-Flaeming-Skate-Inlinetour
09.09.2017	Fürstentag in Jüterbog
10.09.2017	Tag des offenen Denkmals Teltow-Fläming
10.09.2017	Behinderten- und Skaterfest in Kolzenburg
30.10.2017	“Happy Halloween” Saisonabschlussparty in Kolzenburg

Stand Januar 2017 – Änderungen vorbehalten!

Termine 2017 in der Skate-Arena

10.04.-13.04.2017	Osterferien-Inlinecamp der Vereine
07.05.2017	Saisonöffnung Tag der offenen Tore der Skate-Arena Start zur kleinen Frühlingstour über den RK 3 Start des 6. Flaeming-Skate-Junior-Cups 2017 1. Lauf
25.-28.05.2017	Flaeming-Rollevent
10.-11.06.2017	Arena-Sommertage 10.06.2017 Rollerfest 2017 inkl. Flaeming-Skate-Junior-Cup 2017 2. Lauf 11.06.2017 Training & Co
17.06.2017	8. 12-Stunden-Stepperbike-Rennen
18.06.2017	Flaeming-Skate-Junior-Cup 3. Lauf
06.07.2017	12. Kids-Skate-Day
23.-29.07.2017	11. Flaeming-Skate-Sommer-Inline-Camp für Kids
04.-06.08.2017	Nordic-Cross-Skating-Wochenende
25.-27.08.2017	DMS-Skirollerwettkampf
09.09.2017	Start der 15. 100-km-Flaeming-Skate-Inlinetour Flaeming-Skate-Junior-Cup 2017 4. Lauf und Finale
30.09.2017	Deutscher Geherpokal und Teltow-Fläming-Cup

Mehr zu den einzelnen Terminen auf der nächsten Seite! Änderungen vorbehalten.



Termine und Tipps



4. Kleine Flaeming-Skate-Frühlingstour



über 11 km RK3 am Sonntag 7. Mai 2017
Hobby- und Freizeitskater, Radler, Rollfahrer
Stepperbiker, Skiroller und Co. können mit uns
gemeinsam über 11 km in den Frühling starten.

6. und 7. Mai 2017

Saisonöffnung an der Flaeming-Skate

6. Mai 2017 – die Gewerbetreibenden laden ein

- kulinarische Köstlichkeiten wie Schwein am Spieß • frisch gebackenes Brot und Klemmkuchen
 - Live-Musik • Aktionsangebote bei Übernachtungen
- Die Betriebe entlang der Flaeming-Skate bieten Ihnen einen unterhaltsamen Tag mit Überraschungen.

7. Mai 2017 – Einladung in die Skate-Arena Jüterbog – Beginn 10 Uhr

- Anfängerkurs im Inline-Skaten
- kleine Frühlingstour über den RK 3
- Start Flaeming-Skate-Junior-Cup

Infos unter www.flaeming-skate.de

Flaeming-Rollevent – 25. bis 28. Mai 2017

Geführte Inlinetouren auf der Flaeming-Skate



Nutzen Sie die Möglichkeit, zwei schöne
Dinge zu verbinden:
Inlineskaten und Geselligkeit.
Workshops, Fun-Biathlon
Samstag Partyabend

Unsere Partner:



E-Mail: info@rollevent.de • Tel.: 0202 5158756-2

www.inlinetour.de



17. Juni 2017 in der Skate-Arena Jüterbog

12-Stunden-Stepperbike-Race

„Step & Bike“ – Mathias Schramm

Skike • NordicCrossSkate-Kurse • Stepperbike – Verleih und Verkauf

E-Mail: info@step-and-bike.de
Infos unter Mobil.: 0172 1564511

www.step-and-bike.de



15. 100 km-Flaeming-Skate-Inlinetour

Du kannst es, probiere es aus! 100 km an einem Tag



geführte Inline-Tour für Hobby- und Freizeit-
skater mit Betreuung & Verpflegung sowie
Shuttlemöglichkeiten bei Bedarf

9. September 2017

Skate-Arena Jüterbog

Infos, Anmeldung und Programm unter
www.flaeming-skate.de

für Groß und Klein



**Betreute Feriencamps, Klassen- und
Vereinsfahrten im In- und Ausland**

- Beachvolleyballcamp in Wittenberge 6 ÜN/VP,
tägl. Training 224,00 €
- Klassenfahrt Land Brandenburg 3 ÜN/VP + Anreise ab 99 €

Zum Beispiel:

11. Flaeming-Skate-Inline-Camp in der Skate-Arena Jüterbog 23.-29.07.2017

Per Skates auf der Flaeming-Skate düsen, zum Baden, Reiten, Klettern mit
Hilfe wertvoller Tipps erfahrener Lizenztrainer. In der Skate-Arena Jüterbog
schlägt ihr eure Zelte zum Verweilen auf. Wenn die Skates dann mal ruhen,
findet ihr Entspannung bei Volleyball, Soccer, Tischtennis, Hockey oder
anderen Freizeitmöglichkeiten.

Leistung: 6 Übernachtungen, Selbstanreise, Alter: 8-16 Jahre, Preis: 199 €

Kenntnisse im Inlinebereich unbedingt erforderlich!

Infos, kostenloser Katalog oder Buchung unter 0331 9719829

www.sportjugendreisen-bb.de



Sommertage in Jüterbog

10.06.2017 – Rollerfest

inkl. Flaeming-Skate-Junior-Cup 2017 2. Lauf

11.06.2017 – Training & Co

mit Skates, Rollschuhen,
Stepperbike, Skiroller



Tel.: 03371 608-1341 • Mail: flaeming-skate@teltow-flaeming.de • www.flaeming-skate.de

Nordic-Cross-Skating-Wochenende

Information und Anmeldung:

Skate-Arena Jüterbog **04.-06.08.2017**

nordisch-aktiv.de

Testen und Ausprobieren von Skirollern, skikes, Cross-Skates, Schnupper-, Ein-
steiger-, Fortgeschrittenenkurse ...**direkt an der Flaeming-Skate**

6. Flaeming-Skate-Junior-Cup

Skate-Arena Jüterbog

07. Mai 2017: 1. Lauf – zur Saisonöffnung Flaeming-Skate

10. Juni 2017: 2. Lauf – zum Arena-Sommerfest

18. Juni 2017: 3. Lauf – im Rahmen des 12-Stunden-Stepperbike-Race

09. Sep. 2017: 4. Lauf und Finale – im Rahmen der 100 km Inline-Tour

Inline-Cupserie für jedermann, Starts in vier Altersklassen bis einschl. 17 Jahre



12. Kids-Skate-Day

der Schulen im Landkreis Teltow-Fläming

SV Flaeming Skate e.V.

Donnerstag, 6. Juli 2017 ab 9 Uhr

**Mittelbrandenburgische
Sparkasse**

www.flaeming-skate.de • 03371 608 1342

Multifunktionale Sportanlage mit vielfältigen Nutzungsmöglichkeiten



Technische Ausstattung:

Beschallung, Flutlicht, elektronische Zeiterfassung

Straßenparcours:

500 m, Steigung und Kurven geländeangepasst

Oval: 200 m, Kurvenradius 13,5 m mit 12 Prozent Neigung

Hockeyfeld: 20 x 40 m

Seminarraum: max. 40 Personen

Nutzungsentgelt:

5 € pro Person – inkl. Dusche/Umkleidekabine

3 € pro Person – für eine Schnupperstunde (45 min)

Änderungen vorbehalten.

Teams können gesonderte Nutzungsverträge abschließen!

Hier richtet sich der Personenpreis nach der Teilnehmeranzahl.

Organisation von Firmenevents „all inclusive“

mit Inline-Kurs, technischer Ausstattung und Versorgung

Infos und Termine: Landkreis Teltow-Fläming

Amt für Wirtschaftsförderung und Kreisentwicklung,

Sachgebiet Wirtschaftsförderung, Tourismus und Mobilität

Am Nuthefließ 2, 14943 Luckenwalde, Tel.: 03371 608 1342

E-Mail: flaeming-skate@teltow-flaeming.de



Trainingsstätte und
Austragungsort
vieler attraktiver
Sport-Events

Alles vor Ort – Trainingsflächen, Parkplätze und direkte Anbindung Flaeming-Skate



Die Bahn für den schnellen Sport auf leisen Rollen südlich von Berlin

Die Skate-Arena Jüterbog gehört zu den besten Sportstätten dieser Art in ganz Deutschland und wurde 2005 Brandenburgischer Landesstützpunkt Inline-Speedskating. Hier trainieren neben dem Hausverein SV Flaeming-Skate e. V. Sportler aus dem gesamten Bundesgebiet sowie internationale Gäste.

Das Stadion liegt unmittelbar am Marathon-Rundkurs der Flaeming-Skate und bietet in dieser Kombination ideale Sport- und Trainingsbedingungen, die weltweit ihresgleichen suchen.



Zur Flaeming-Skate-Inline-Tour über 100 km – in diesem Jahr am 9. September 2017 – ist jede Teilnahme ein Sieg! Alle Skatebegeisterten sind herzlich willkommen.



Karte: C2+B3

Projekt- und Wandertage für Schulklassen

Skate-Kurse, Nordic-Inlineskating, Inline-Hockey

Kolzenburg (Skate-Halle) • Jüterbog (Skate-Arena)

E-Mail: team@streetsport.net

Tel.: 033205 204812 • Fax: 033205 54977

www.streetsport.net

Unterstützt durch das Ministerium für Bildung, Jugend und Sport des Landes Brandenburg.



Unique in Europe!

Enjoy the diversity!

Discover Flaeming-Skate, Europe's first and largest skating path in the region of Teltow-Fläming, just south of Berlin. Flaeming-Skate is a trekking paradise for skaters, cyclists, and even those in wheelchairs who like to remain active. About 230 km long and 2-3 m wide the path is designed especially for fitness enthusiasts of all ages and includes different courses that take you through a variety of villages, fields, meadows and forests.

Skate-Arena Jüterbog

Germany's modernst stadium for inline speed skating and inline hockey is situated in Jüterbog, located directly next to the Flaeming-Skate (RK1, RK4) – an ideal place for training and competitions: In 2005, the European Speedskating Championship was carried out here.

Course RK 1 – the heart of Flaeming-Skate:

RK1 is a circular course that leads you through the Lower Fläming countryside and the cities of Luckenwalde and Jüterbog. This course is made up of both easy and difficult sections. On the smooth asphalt of the Flaeming-Skate, your skates seem to roll by themselves! Although the paths are level and well designed, skaters should know to stop with their skates. And no matter how experienced you are, it's always a good idea to have the proper gear (helmet, pads) before setting out on the path.

Course RK 2 – ideal for beginners

On the Kolzenburg course (RK2, 12 km long) near Luckenwalde, beginners can easily handle the terrain. The path is easy to maneuver and remains fairly level. From Kolzenburg, it's not far to the swimming pool in Luckenwalde or the wellness baths of Fläming-Therme.

sport and recreation near the village Langenlipsdorf (RK 6)

Sport and Recreation

Course RK 3 – the historical path

The RK3 course from Jüterbog through Neuheim and Grüna to the Zinna monastery – this is 11 kilometers of unforgettable skating. It also offers a lot of culture and history. The city of Jüterbog with its medieval architecture, the Cistercian monastery, and the weaving museum in Kloster Zinna are worth a stop as well.

Course RK 4 – marathon training

It is worth the effort to try the RK 4. The course is located directly next to the Skate-Arena Jüterbog and is extremely well-suited for speedskating endurance training or skating marathon preparation. The 45-kilometer strip leads you through countless fields and forests and provides fantastic natural scene.

RK 5/6 – two half hundreds

A new, 10 km long track connects Fröhden and Wahlsdorf. It divides the almost 100 km long circuit RK 1 into two smaller circuits (RK 5, RK 6), each approximately 50 km. The track through the forest and the fields presents a real challenge to skaters: the village of Schlenzer, which marks the middle of the circuit, lies on a hill.

RK 7 – The Dahme circuit

A new circuit (almost 40 km long, 2 m wide) was born after connecting Wahlsdorf to Prensdorf. In Dahme, a disabled-friendly town circuit runs very close to the city centre.

RK 8 – Bicycle circuit

The tracks of Flaeming-Skate and Dahme-Radweg (Dahme cycle path) add up to a 83 km circuit which leads through a charming landscape. Make a stop at Baruth Glassworks – a listed museum village of gaffers – or at Johannismühle Wildlife Park!

Information in other languages: www.flaeming-skate.de



Übernachtung, Gastronomie und Erlebnisse ...



Gaststätte & Biergarten „Zum Kleeblatt“

OT Oehna, Oehna 34, 14913 Niedergörsdorf, Tel.: 033742 60329
Mobil: 01573 1432460, E-Mail: zumkleeblatt@web.de, Öffnungszeiten:
Mo. - So. ab 11 Uhr bis 18.00 Uhr (saisonbedingt) **Direkt am RK!**
www.zumkleeblatt.de 150 m bis zur Kleeblatt-Pension mit 8 DZ



Flaeming-Urlaub • Ferienwohnung Marg

OT Niedergörsdorf, Dorfstraße 11, 14913 Niedergörsdorf
Tel.: 0172 3254653, ganzjährig 2 FW auf Vorseithof, **Ferienwohnung Marg**
E-Mail: flaeming-urlaub@web.de **www.flaeming-urlaub.de**



EssLust • Restaurant • Pension • Catering

OT Altes Lager, Treuenbrietzen Straße 27
14913 Niedergörsdorf, Tel.: 03372 406410
E-Mail: info@restaurant-esslust.de **www.restaurant-esslust.de**



Pension • Wirtshaus • Biergarten

„Zum Grafen Bülow“ Pension und Biergarten, OT Dennewitz,
Dennewitz 12, 14913 Niedergörsdorf, Tel.: 033741 72030
E-Mail: wirtshaus-dennewitz@t-online.de **www.wirtshaus-dennewitz.de**



Landhof Rohrbeck • Ferienwohnungen

Hauptstraße 26, 14913 Rohrbeck, Tel.: 0172 3086780
E-Mail: info@landhof-rohrbeck.de, Urlaub auf dem Bauernhof
www.landhof-rohrbeck.de



„Urlaubsscheune“ • Hagemeister

OT Niedergörsdorf, Dorfstr. 12, 14913 Niedergörsdorf
Tel.: 033741 808900, Mobil: 0174 3430705, E-Mail: info@urlaubsscheune.de
2 FW mit Terrasse auf Dreiseithof **www.urlaubsscheune.de**



L&L Skaters Home und Hundepension GmbH

OT Langenlipsdorf, Langenlipsdorf 18, 14913 Niedergörsdorf, Tel.: 033742 61690,
Fax.: 033742 61691, E-Mail: urlaub@hundepension-flaeming-skate.de, 6 Pension-
szimmer; unser besonderes Angebot: Betreuung für mittelgroße u. große Hunde.



Ferienhaus Noack

Lindower Dorfstraße 36a, 14913 Niedergörsdorf/ OT Lindow
Tel.: 033741 71281, Fax: 033741 806525, Mobil: 01578 4623987
Ferienhaus in ruhiger, waldnaher Lage **www.ferienhausnoack.de**

Karte: A3-A4/B3-B5

Urlaub im Herzen des Fläming Gemeinde Niedergörsdorf



Kulturzentrum DAS HAUS und Touristinformation Übernachtung, Dauerausstellung, Feste und Begegnungen

Ortsteil Altes Lager, Kastanienallee 21
14913 Niedergörsdorf
Tel.: 033741 71304
info@dashaus-alteslager.de



www.dashaus-alteslager.de



Pension Schulze

OT Gölsdorf, Gölsdorf 18, 14913 Niedergörsdorf, Tel.: 033741 72798
Mobil: 0173 5415543, E-Mail: info@pension-schulze.de
6 DZ auf modernisiertem Bauernhof, **www.pension-schulze.de**



Mennotel • Wohn- und Gästehaus **www.mennotel.de**

OT Altes Lager, Haselnußweg 4-6, 14913 Niedergörsdorf, Tel.: 03372 441710,
E-Mail: mennotel@dw-tf.de, 15 FeWo (2-4 Betten) mit insges. 36 Betten;
Frühstück möglich, Grill- und Spielplatz



Gasthaus & Pension Ernst Miething

Gölsdorf 41, 14913 Niedergörsdorf, Tel.: 033741 72258
E-Mail: gasthaus-miething@gmx.de
www.gasthaus-miething.de



Mehrgenerationen-Bauernhof „EMMA“

OT Langenlipsdorf, Langenlipsdorf 68, 14913 Niedergörsdorf,
Tel.: 0157 31662155, Pension, FW, Tagesangebote, Veranstaltungen
E-Mail: info@bauernhof-emma.de **www.bauernhof-emma.de**



Zellendorf • Herberge am Flugplatz - EDBO

Am Flugplatz 3, OT Zellendorf, 14913 Niedergörsdorf OT Zellendorf
Tel.: 033742 619601, Mobil: 0171 4179946
E-Mail: k.hackel@hackel-berlin.de **www.herberge-am-flugplatz.de**
Ferienwohnungen u. Zimmer, Pool, Stellplätze für Wohnmobile u. Zelte,
Restaurant Stolpervogel am Flugplatz, Onlinebuchung bzw. Telefon od. Mail



Rasthaus Tiefenbrunnen (an der B102)

14929 Treuenbrietzen, Tel.: 033748 70449, Fax: 033748 20368, 22 Betten,
Biergarten, Bowling, Spielplatz, Kraftfaherdusche, Open-Air-Programm
E-Mail: tiefenbrunnen@freenet.de, **www.tiefenbrunnen.de**



Übernachtung und Gastronomie in Jüterbog und Kloster Zinna



Jüterbog • Landhaus Heinrichshof Karte:B3
Hauptstraße 55, 14913 Jüterbog, Tel.: 03372 441580, E-Mail: info@landhaus-heinrichshof.de, www.landhaus-heinrichshof.de
Hotel im Vorseithof, 27 Zimmer mit DU/WC, TV, W-LAN, Frühstücksbuffet, großer Bauerngarten, Altstadt Nähe



Jüterbog • Ferienwohnung Liefeldt Karte:B3
Privatweg 7b, 14913 Jüterbog, Tel.: 03372 401373
E-Mail: info@ferienwohnung-liefeldt.de, www.ferienwohnung-liefeldt.de "Im Urlaub, wie zu Hause!"
2 komfortable Ferienwohnungen in ruhiger Lage. Sehr schöner Garten. Parkplätze vorhanden. Unterstellmöglichkeit für Fahrräder.



„Alte Schmiede zu Kloster Zinna“ Karte:B3
Jüterboger Straße 12, 14913 Jüterbog OT Kloster Zinna
Tel./Fax: 03372 44 10 78, Mobil: 0177 39 50 666
E-Mail: buchungsanfrage@alte-schmiede-kloster-zinna.de
www.alte-schmiede-kloster-zinna.de • drei FW mit Kamin, eigener Terrasse (eine Wg. mit Sauna), Garten, Feuerstelle, Parkplätze



„Grafschaft Kloster Zinna“ Karte:B3
Jüterboger Straße 23/25, 14913 Jüterbog OT Kloster Zinna
Tel.: 03372 4443982, E-Mail: info@grafschaft-kloster-zinna.de
Mobil: 0174 6705519, www.grafschaft-kloster-zinna.de
Ferienwohnungen • Ferienhaus • Apartments • Sauna • Historisches Ambiente direkt am RK 31 Großzügige Unterkünfte für 31 Personen

Alte Försterei, Kloster Zinna

siehe Seite 9

Blick auf Jüterbog mit seinem historischen Stadtkern.

2017 widmet sich Jüterbog der Reformation, denn nur das Agieren des Ablasshändlers Johann Tetzel, der in der Flämingstadt in einer neuen vorher unbekannten Art und Weise predigte, veranlasste Martin Luther zum Thesenanschlag. Relikte aus dieser Zeit sind ein originaler Ablassbrief und ein „Tetzelkasten“ im Museum des Mönchenklosters sowie ein Fegefeuer-Altar aus der Cranach-Werkstatt in der Nikolaikirche.

Übernachtung, Gastronomie und Freizeit in Werder/Jüterbog und Umgebung



Jüterbog OT Werder • Altes Pfarrhaus Werder Karte:C3
Fam. Zirker, Werder 43, 14913 Jüterbog OT Werder, Tel: 03372 444877
E-Mail: fewozirker@web.de, www.fewo-altes-pfarrhaus.de
4 Ferienwohnungen für jeweils 4 bis max. 7 Pers., ganzjährig, familienfreundlich, ruhig gelegen, Küche, Bad/WC, TV, DVD, Grill, Fahrräder, Bücher, Spiele, Parkplatz, Garten, direkt an RK1, RK4, RK5

- Karte:C3
- Hotel
 - Familienzimmer
 - Restaurant
 - Reiterhof
 - Flaeming-Skate Point
 - Spielplatz
 - Streichelzoo

Direkt an der Flaeming-Skate!
Werder 45
14913 Jüterbog
Telefon: 03372 - 44 38 0
info@erlebnishof-werder.de
www.erlebnishof-werder.eu



Kloster Zinna • Alter Bahnhof Werder Karte:C3
Bahnhof Werder, 14913 Jüterbog, Tel.: 03377 33 00 850
www.bahnhofwerder.de, 5 stilvolle FeWo, auch buchbar als kompletter Bahnhof. In ruhiger Alleinlage an der Flaeming-Skate. Mit Küche, Bad, W-LAN, Sat-TV, Liegewiese, Bahnsteigtterasse. Hunde möglich. Perfekt für Familien und Gruppen.



Neuheim • Pension "Skaterdorf" Karte:B3
Neuheim 31, 14913 Jüterbog OT Neuheim, Tel. 03372 441774
E-Mail: info@skaterdorf.de www.skaterdorf.de
5 Blockhäuser für je 4 Personen, Ausstattung: Küche, Bad mit Dusche, Klimaanlage/Heizung. Grillplatz
Spielwiese. **Direkt an der Fläming-Skate.**



Übernachtung und Gastronomie in Luckenwalde

Karte: C2



Hotel „Märkischer Hof“ ***

Poststraße 8, 14943 Luckenwalde
Tel.: 03371 6040, Fax: 03371 60444
E-Mail: mail@MaerkischerHof.de

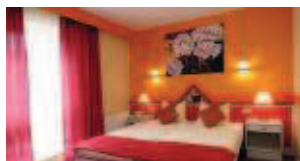
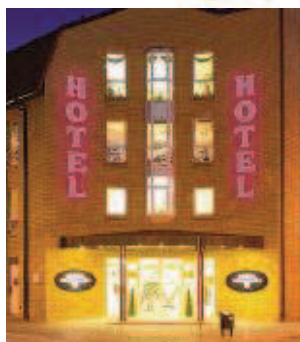
www.maerkischerhof.de

49 *** Komfortzimmer, Appartements für Familien und Minigruppen, reichhaltiges Frühstücksbuffet, gemütliches Bistro mit Sky-Sportsbar, Frederix Hotspot, kostenloses W-Lan in den Zimmern und im öffentlichen Bereich, kostenlose Parkplätze im Innenhof, Fahrradkeller mit Unterstellmöglichkeiten für Fahrräder.

Individuelle Routenplanung und Beratung Last-Minute-Angebote, Skater-Arrangements. In Hotelnähe: Bowlingbahn, Fläming-Therme, Kino, Fußgängerzone mit Einkaufsmöglichkeiten, Cafés u. Restaurants.

800 m bis zur Flaeming-Skate, Einstiegspunkt am Kreishaus Luckenwalde (gut ausgeschildert)

**Nur 5 Minuten vom Bahnhof entfernt
in nur 35 Minuten mit der Regionalbahn
in die Berliner City**



Hotel Pelikan

Puschkinstraße 27, 14943 Luckenwalde
Tel.: 03371 40680, Fax: 03371 4068202
E-Mail: info@hotelpelikan.de

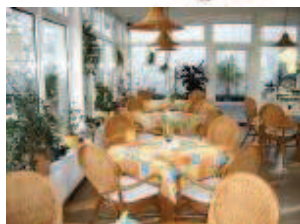
www.hotelpelikan.de

Familiengeführtes Hotel in Zentrumslage und dennoch im Grünen gelegen mit vielfältigen Freizeitangeboten in der Nähe wie z. B. Fläming-Therme, Bowlingbahn, Kino, Theater, Restaurants und Cafés. Komfortabel eingerichtete Zimmer (Nichtraucher- und Raucherzimmer) mit Du/WC, Telefon, TV und Minibar. Kostenloses W-Lan im ganzen Haus.

Im Wintergarten erwartet Sie ein abwechslungsreiches Frühstücksbuffet für einen aktiven Start in den Tag. Skater- und Radlerpauschalen. Wintergarten und Sommerterrasse mit Grillplatz für Ihre Feierlichkeiten. Verleih von Skates und Fahrrädern auf Voranmeldung (nur für Hotelgäste).

Kostenlose Parkplätze direkt am Haus. Unterstellmöglichkeit für Fahrräder.

**nur 300 m bis zum Bahnhof
(stündlich Regionalbahn nach Berlin)
und nur 500 m zum Einstiegspunkt der
Flaeming-Skate (Am Nuthefließ).**



Übernachtung und Gastronomie entlang des RK5 bis Baruth/Mark

Karte: C2



Jänickendorf • Pension Berger

Alte Hauptstraße 34, 14947 Nuthe-Urstromtal, OT Jänickendorf
Tel.: 03371 637219, E-Mail: zimmer@pensionberger.com

www.pensionberger.com

Zimmer und Ferienwohnungen in einem ehem. Vierseiten-Bauernhof, Grill. Direkt an Flaeming-Skate u. Erlebnisbahn. 5 km bis Luckenwalde

Hotel und Gasthaus „Zum Eichenkranz“, Kolzenburg

siehe Seite 7



Fröhden

Bistro-Cafe „Zum Käperling“ & Laden

Fröhdener Siedlung 20, 14913 Jüterbog OT Fröhden
Tel.: 03372 444780

www.kaeperling.de

Speiseangebot: Frühstück, Brunch, Kaffeetafel

- 2 Außenterrassen mit Blick auf den Garten
- Zutaten aus unserem Garten und von unserem Feld
- große Auswahl an hausgebackenem Kuchen
- leckere Eisvariationen, Bier vom Fass
- Trödel- und Hofladen mit Eigenerzeugnissen und Produkten der Region

Cafe • Biergarten • Hofladen >> direkt an der Flaeming-Skate-Kreuzung – am RK4/5/6

Karte: C3



Petkus

Familien- und Freizeithotel

Gutshaus Petkus, 15837 Baruth/Mark OT Petkus
Tel.: 033745 70870, Fax: 033745 70871

www.skatehotel.de, E-Mail: mail@skatehotel.de

Sehr schöne DZ und MBZ mit Du/WC. Café-Restaurant-Sommergarten mit hausgemachten Speisen, Beachvolleyball, Fahrrad- u. Skateverleih, großes Kinderspielzimmer.

Besonders geeignet für Familien, Erwachsenen- und Jugendgruppen.
- Babyausstattung -



Karte: D3



Ließen • „Zum kühlen Grunde“

Ferienhäuser und Pension

Ließener Dorfstraße 7, 15837 Baruth/Mark OT Liessen, Tel.: 033745 50222

E-Mail: zumkuehlengrunde@t-online.de, www.liessen.de,
2 Ferienhäuser für 4 Pers. ab 50 EUR, Pension Ü/F 20 EUR/Pers. im DZ od. EZ, ganzjährige Vermietung, Gepäcktransfer, 150 m zur Flaeming-Skate

Karte: D3



Herberge „Haus Hoher Golm“, Liessen

siehe Seite 13



Übernachtung und Gastronomie in Wahlsdorf und Umgebung



Wahlsdorf
Kreativ- und Patchworkbude ... und Pension
Michaela Grüneberg, Wahlsdorf 41, 15936 Dahme/Mark, Tel.: 033745 50296
Fax: 033745 70914, E-Mail: info@kreativ-und-patchworkbude.de
www.kreativ-und-patchworkbude.de, Kreativurlaub im ländlichen Ambiente.
Erlernen alter und neuer Handwerkstechniken. Skaterfreundliche Oase.

Karte:D4



"Wahlsdorf-Apartment", 15936 Dahme / Mark,
Wahlsdorf 124; 4 mod., wohnl. und preiswerte Apartments in einem
Backsteindoppelhaus für 1-2 / 2-(4) Pers., **direkt an der Flaeming-Skate**
(Streckenkreuz), gr. Grundstück, Eigenversorgung, kompl. Miniküche,
DU/WC, TV/Radio, W-LAN, inkl. Bettw., Handt., Gartenmöbel, Grill...,
im Ort: Freibad, "SPAR"-Laden & Bistro (Mo-So); Physiotherapie,....
Infos/Buchung: www.wahlsdorf-apartment.de, Tel.: 0171 / 420 60 67

Karte:D4

Gutshaus Wahlsdorf, Wahlsdorf

siehe Seite 13



Nonnendorf • „Landhotel Schliebener“

Hauptstraße 9, 14913 Niederer Fläming OT Nonnendorf
Tel.: 033744 60421, Fax: 033744 619002
E-Mail: info@gasthof-schliebener.de

www.gasthof-schliebener.de

Tägl. durchgehend geöffnet, Zimmer mit Dusche, WC und TV, familiär
geführtes Gasthaus und Landhotel, gutbürgerliche regionale und feine
deutsche Küche! **Nur 1,5 km von der Flaeming-Skate-entfernt.**

Karte:C5



Karte:D5

**Nur 150 m
entfernt
von RK1, RK6
und S6!**

- leckeres Softeis in Tradition seit 1989
 - leckere Eisbecher, Shakes und Kuchen
 - Eisgarten im Grünen mit großem Spielplatz
- Öffnungszeiten:**
April, Sept., Okt. Mai bis August
tägl. 12-18 Uhr tägl. 10-19 Uhr
Softeis tiefgefroren
für zu Hause in Filialen von 150 km Umkreis



Chausseestr. 5, 14913 Hohenseefeld
www.birnbaums-eiscafe.de

Restaurant „Apels alte Mühle“, Hohenseefeld

siehe Seite 15



Dahme/Mark
Restaurant und Biergarten

Luckauer Straße 21, 15936 Dahme/Mark,
Tel.: 035451 280, E-Mail: matthias.katzschke@t-online.de

Unser Haus steht für Tradition und Regionalität in Verbindung mit kulinarischen Streifzügen durch die
Welt! Eine interessante Vielfalt zu fairen Preisen, in gemütlichem Ambiente. **www.katzschke.de**

Karte:E5



Hotel & Restaurant „Am Schlosspark“

Am Schloss 3 · 15936 Dahme/Mark
Tel.: 035451 - 893 13 · **www.hotel-dahme.de**
34 DZ- oder EZ mit Balkon und 6 behindertenfreundliche
Zimmer mit zusätzlichen Hilfsmitteln. Alle Zimmer sind vom
Eingang bis zur Dusche barrierefrei. Wohlfühlen und
Entspannen direkt an der Flaeming-Skate.

Karte:E5



Camping direkt an der Flaeming-Skate



Körbitz • Camping „Flaeming-Rast“

Karte:B5

Familie Lüdemann, Dorfstraße 7, 14913 Körbitz
Tel.: 033746 80631

www.flaeming-rast.de **Direkt an der Flaeming-Skate!**

Familiengeführter, ruhiger Platz auf gepflegter Obstwiese mit schönem Fernblick. Moderne Sanitäranlagen, Elektroanschlüsse, überdachter Sitzbereich, W-LAN, Feuerstelle.



Oehna
Flaeming-Camping Oehna

Karte:B4

Am Freibad 2, 14913 Niedergörsdorf OT Oehna
Tel.: 033742 61632, Fax.: 033742 61633

E-Mail: info@flaeming-camping-oehna.de

www.flaeming-camping-oehna.de

- Skateasphalt bis zu Ihrem Stellplatz.
- Mit Skates oder Rad vom Bahnhof Oehna zum Campen.
- Komfort-Stellplätze für Wohnmobil und Caravan.
- Schlafen Sie in gemütlichen Blockhütten oder Tipis!
- Erfrischen Sie sich im benachbarten Erlebnisbad!



Rollend zu tollen Erlebnissen



Hohenbucko - Alpaca Island

Karte: E6

Dorfstraße 46, 04936 Hohenbucko, Telefon: 035364 - 570 004

www.alpaca-island.de

Besuchen Sie unsere Alpakazucht am Rande des Spreewaldes.

- **Trekkingtouren** mit den Tieren durch die tolle Rochauer Heide
- **Spinnkurse** „Von der Rohwolle bis zum Wollgarn“
- **Hofladen** Öffnungszeiten: Montag bis Sonntag 14:00 - 18:00 Uhr



Natur nah erleben!

Auf über 100 ha 500 Tiere in 50 Arten.

Entdecken Sie heimische Wildarten in einer
rund 100 ha großen und in ihrer Vielfalt ein-
maligen Wald-, Wiesen- und Teichlandschaft.

Falknerei: 30 min. Flugvorführungen um
10.30 Uhr und um 14.00 Uhr

Gruppenführung: auf Voranmeldung

Gastronomie: Restaurant und Imbiss

Urlaub im Wildpark: ein einmaliges

Erlebnis... 4 Fewo für 2 bis 6 Personen

www.wildpark-johannismuehle.de

*5837 Kladorf | Johannismühle 2
Telefon: 033704 - 970 11



Machen Sie Rast in Kloster Zinna!



Kombiticket:
3 Ausstellungen und eine Likörprobe
des hier destillierten „Klosterbruders“

Vom Kloster-Reichtum zum Weberdorf

Die Gründung des Klosters erfolgte im Jahr 1170 durch den Magdeburger Erzbischof Wichmann. Erhalten sind die frühgotische Klosterkirche (13. Jh.) und das Abtshaus aus dem 15. Jh., welches das Klostermuseum mit der Ordensgeschichte beherbergt. Hier sind wertvolle hochgotische Fresken erhalten. Im ehemaligen Infirmary (14. Jh.) befindet sich die Klosterdestillerie für den „Zinnaer Klosterbruder“. Das „Zollhaus“ entstand im 18. Jh., als Friedrich II. an der Grenze zu Sachsen die Weberkolonie gründete. Alte Handwebstühle und Gerätschaften lassen hier im Museum die Mühsal der Weber erahnen.



Klostermuseum
Am Kloster 6, 14913 Jüterbog
Telefon 03372 439505
museum.klosterzinna@jueterbog.net
www.museum-kloster-zinna.de

Öffnungszeiten:
Dienstag bis Sonntag,
feiertags 10 bis 17 Uhr
Führungen nach
Voranmeldung

Kloster Zinna

Reformationfeierlichkeiten in Jüterbog



500 Jahre Reformation in Jüterbog

**Jüterbog die
„Stadt des Anstoßes“
Tetzel-Abläss-Fegefeuer**

Im Jahr 2017 widmet sich Jüterbog ganz und gar der Reformation. Denn der Ablasshändler Johann Tetzel, der in der Flämingstadt in einer neuen, bisher unbekannten Art und Weise predigte, veranlasste Martin Luther zum bekannten Theesenanschlag. Relikte aus dieser Zeit sind ein originaler Ablassbrief im Museum des Mönchenklosters, ein Fegefeuer-Altar aus der Cranach-Werkstatt Wittenbergs sowie der „Tetzelkasten“ in der Nikolaikirche.

Termine 2017

26./27.5.	Open-Air-Kino auf dem Marktplatz (Kohlhaas/Luther)
8./9.9.	Stadtfest „Tetzel kommt“ und mittelalterliches Mysterienspiel
8.9. bis 26.11.	Sonderausstellung „Tetzel – Ablass – Fegefeuer“
30./31.10.	Freiluft-Theater in der Altstadt „Kohlhaas“



Stadtinformation Jüterbog
Mönchenkircplatz 4, 14913 Jüterbog
Telefon 03372 463113
stadtinformation@jueterbog.de

www.jueterbog.eu



Stadt Jüterbog



LUTHERSTADT
WITTENBERG
TOURIST-INFORMATION



500 JAHRE REFORMATION

2017

Die Lutherstadt Wittenberg feiert das große Reformationsjubiläum



Im Jubiläumsjahr 2017 feiert die Lutherstadt Wittenberg diese 500 Jahre der Reformation mit kirchlichen und kulturellen Veranstaltungen, Tagungen und großen Ausstellungen. Denn hier lebte und wirkte Martin Luther, hier schlug er am 31. Oktober 1517 seine 95 Thesen gegen den Missbrauch des Ablasshandels an die Tür der Schlosskirche zu Wittenberg und veränderte damit nicht nur die kirchliche Welt, sondern setzte eine Reformation in Politik, Wirtschaft, Wissenschaft, Kunst und Kultur in Gang.

**Tourist-Information
Lutherstadt Wittenberg**
Schlossplatz 2
06886 Lutherstadt Wittenberg

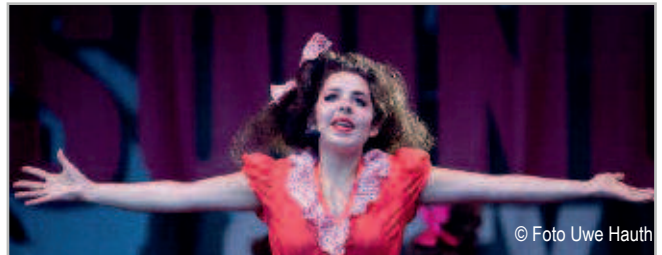
+49 3491 49 86 10

Alle Termine für unsere **Eventführungen** sowie weitere Programme finden Sie auf www.lutherstadt-wittenberg.de oder besuchen Sie uns auf [facebook](https://www.facebook.com/lutherstadt-wittenberg).

www.lutherstadt-wittenberg.de

- 13.05.–05.11.** Nationale Sonderausstellung „Luther! 95 Schätze – 95 Menschen“
- 20.05.–10.09.** Weltausstellung Reformation „Tore der Freiheit“
- 24.–28.05.** 36. Deutscher Evangelischer Kirchentag Berlin – Wittenberg „Du siehst mich“
- 27.–28.05.** Festwochenende mit Nacht der Lichter, Gottesdienst, Begegnungsfest, Konzert
- 09.–11.06.** Luthers Hochzeit
- 03.–06.08.** Weinfest
- 19.08.** „Wittenberger Erlebnis-Nacht“
- 26.08.** Luther, das Pop-Oratorium
- 23.–24.09.** Wittenberger Töpfermarkt auf dem Marktplatz
- 29.09.** Wittenberger Lichternacht
- 20.10.–05.11.** Wittenberger Renaissance-Musikfestival
- 20.10.–31.10.** Festwoche zum Reformationsjubiläum
- 28.–31.10.** Historisches Marktspektakel
- 31.10.** Reformationsfest und Festakt zum Reformationstag 2017
- 22.11.–22.12.** Wittenberger Weihnachtsmarkt

Ein Festival für
die ganze Region



© Foto Uwe Hauth

SOUND CITY LUCKENWALDE 2017

12. Festival der Musik- und Kunstschulen Brandenburgs
21. bis 23. 07. 2017

Auf sechs Bühnen und fünf Kunstinseln wird vom 21. bis 23. Juli 2017 die Luckenwalder Innenstadt zur Festivalbühne. Drei Tage ist Luckenwalde Gastgeber des größten Jugendmusik- und Kunstfestivals des Landes Brandenburg. Bereits zum zwölften Mal findet das Festival statt. Erleben Sie 30 Stunden Live-Programm mit Musicals, Kinderopern, Sinfonieorchestern, Blasmusik, Tanzshows, Kunstaktionen und Kinderprogramm. Besucher können rund 1.500 junge Musiker, Künstler, Tänzer und Akteure aus ganz Brandenburg auf circa 200 Veranstaltungen des Open-Air-Spektakels bestaunen.

PROGRAMM

Freitag, 19.00 Uhr

Eröffnung auf der Hauptbühne, danach Eröffnungsparty auf allen Bühnen

Samstag, 10.00 bis 24.00 Uhr

Veranstaltungen auf allen Bühnen, alles open-air und live

Sonntag, 10.00 bis 14.00 Uhr

Veranstaltungen auf allen Bühnen

Sonntag, 14.00 Uhr

Abschlussveranstaltung



Der Eintritt für alle Veranstaltungen ist frei.

Ansprechpartner:

Stadt Luckenwalde – Wirtschaftsförderung, Kultur und Tourismus,
Herr Andreas Schröder, Tel.: 03371-672 216
E-Mail: kultur@luckenwalde.de

Aktuelle Informationen erhalten Sie im Internet unter:
www.luckenwalde.de

Flaeming-Skate im Winter

Freizeitspaß mit Schnee

Die Flaeming-Skate – nur ein Sommervergnügen? Mitnichten! Hier kommen in **schneereichen Wintern** auch Skilangläufer auf ihre Kosten.

Wenn genug Schnee liegt, ist es grundsätzlich möglich, auf der gesamten Flaeming-Skate Ski zu laufen. Es wird versucht, in begrenztem Umfang präparierte Pisten zur Verfügung zu stellen. Jene Abschnitte, auf denen die Kreisverwaltung im Rahmen der Schulwegsicherung Winterdienst durchführen muss, werden nicht vollständig geräumt, so dass auf einer Breite von ca. einem Meter Schnee zum Skilaufen zur Verfügung steht.



Zossen/Mellensee • Weihnachtfeier

An den Wulzen 23, 15806 Zossen, Tel.: 03377 33 00 850
Fax: 03377 33 00 860, E-Mail: info@erlebnisbahn.de
www.erlebnisbahn.de: mit großer Hebeldrainage vom Bahnhof Zossen 5 km nach Mellensee. Rast am Lagerfeuer, Fackelwanderung, Gänsebraten im Gasthaus. Bus-Shuttle zurück.

Karte: CD1-2



Vorausgesetzt die Schneehöhe und die Witterungsbedingungen sind entsprechend, kann man auf den üblichen drei Metern auf folgenden Strecken mit winterlichem Sportgerät unterwegs sein:

- von der Skate-Arena in Richtung Werder, Markendorf, Fröhden und Schlenzer bis nach Wahlsdorf
- zwischen Kolzenburg und Werder
- auf dem RK3
- von Fröhden nach Bochow

Kein Verleih von Wintersportequipment vor Ort möglich!



Wer im Schnee unterwegs sein möchte, kann auch vor den Toren Berlins einen Ausflug auf der winterlichen Flaeming-Skate zu Fuß, per Schlitten oder auf den Skiern unternehmen.

Loipen können auf ausgewählten Strecken nur angelegt werden, wenn dauerhaft mindestens 20 cm Schnee liegen.



Mit der Bahn zur Flaeming-Skate

Die Flaeming-Skate liegt im südlichen Brandenburg. Mit dem Pkw ist jeder Einstiegspunkt gut erreichbar. Wer das Auto aber doch einmal stehen lassen möchte, der kann sich auch chauffieren lassen – mit der Bahn aus allen Richtungen!

Die bekanntesten und meist genutzten Wege führen zu den folgenden drei Bahnhöfen mit den anliegenden Rundkursen:

Bahnhof Luckenwalde: ca. 1000 m Fuß- bzw. Radweg zum Innenstadteinstiegspunkt RK1, RK2, RK5

Bahnhof Jüterbog: ca. 2000 m Fuß- bzw. Radweg zum ersten Einstiegspunkt für RK1, RK3, RK4 oder ca. 3000 m Fuß- bzw. Radweg zur Skate-Arena

Bahnhof Oehna: direkt am ersten Einstiegspunkt für RK1 und RK4

Alternativ können Sie Ihren Tagesausflug zur Flaeming-Skate natürlich auch individuell planen.

Wir haben hier ein paar Beispiele für Sie zusammengestellt:

ca. 30 km: Mit Skates ab Bahnhof Oehna (RE3) entlang dem RK4 bis Werder Richtung Norden über RK1 bis Luckenwalde S1, weiter zum Innenstadteinstiegspunkt am Kreishaus und ca. 1000 m Fußweg zum Bahnhof Luckenwalde (RE3/4).

ca. 50 km: Mit Skates ab Bahnhof Oehna (RE3) entlang dem RK4 bis Markendorf auf den S12 über Schlenzer nach Wahlsdorf Richtung Norden über den RK1 bis Luckenwalde S1 und weiter zum Innenstadteinstiegspunkt am Kreishaus, ca. 1000 m Fußweg Bahnhof Luckenwalde (RE3/4).

ca. 55 km: Mit dem Rad ab Bahnhof Altes Lager (RB33) auf den S11 bis RK4 Richtung Norden bis Werder über RK5 bis Holbeck, über den S4 und S5 weiter zum Bahnhof Kladorf (RE5).

ca. 60 km: Mit dem Rad ab Bahnhof Blönsdorf (RE3) über den S9 und den südlichen Verlauf des RK1 zum S6 über den RK7 durch Dahme/Mark vorbei an Görsdorf Richtung Wildau-Wentdorf bis zum Bahnhof Drahnisdorf (RE5).

Bitte beachten Sie dabei die Gegebenheiten der Ortsdurchfahrten und einzelnen Streckenabschnitte.



Viel Erfolg bei Ihrer Routenplanung!



Tarif- und Fahrplaninformationen:
VBB-Infocenter: 030 25 41 41 41
VBB.de

Barrierefrei auf Rollen Flaeming-Skate - Freie Fahrt für alle!

Ohne Barrieren können auf Europas Skate-Region südlich von Berlin auch mobilitätseingeschränkte und ältere Menschen sowie Familien mit Kinderwagen sportlich aktiv sein und vielseitige kreative Angebote leicht wahrnehmen.

In der Stadt Dahme/Mark z. B. führt der Innenstadtrundkurs barrierefrei entlang dem grünen Gürtel an der gut erhaltenen Stadtmauer vorbei zu den Sehenswürdigkeiten und Freizeiteinrichtungen des charmanten Städtchens.

Gehbehindert und trotzdem mobil

Für alle Gehbehinderten, die nicht mit Rollstuhl unterwegs sein können oder wollen, steht an der Flaeming-Skate gegen Entgelt eine begrenzte Zahl von "Spezialfahrzeugen" zur Ausleihe für ihren Tagesausflug bereit. Allerdings ist Voranmeldung erforderlich:

Gasthaus Kuhlmei, Kolzenburg: 1 Rollfiets, 1 Handbike, Anmeldung: Tel.: 03371 610729

Erlebnishof Werder: 1 Rollfiets, 1 Tandem, Anmeldung: Tel.: 03372 44380

Seniorenresidenz "Am Schlosspark" Dahme/Mark: 1 Rollfiets, 2 Dreiräder, 1 Tandem
Anmeldung: Tel.: 035451 8930



Rollfiets: Eine Kombination aus Rollstuhl und Fahrrad, bewegt durch die Muskelkraft des Partners.



Handbike: Hier fahren Sie selbst durch Armkraft.

Kontakt und Veranstaltungstipp



Gemeinde Nuthe-Urstromtal

Ruhlsdorf, Frankenfelder Straße 10
14947 Nuthe-Urstromtal
Tel.: 03371 6860, Fax: 03371 686-43
E-Mail: gv@nuthe-urstromtal.de
www.nuthe-urstromtal.de

**15. Kreiserntefest des Landkreises Teltow-Fläming
und 25 Jahre Nuthe-Urstromtal
26. August 2017 in Ruhlsdorf (NU)
Ein Fest für die ganze Familie!**

Für den Inhalt der Anzeigen sind ausschließlich die Inserenten verantwortlich!



Verleih: Fahrräder, Skates, Nordic-Walking-Ausrüstung

Infos und Kontakte für Ihren Aufenthalt in der Region

Jüterbog • Fahrradvermietung Zygar

Weinberge 150, 14913 Jüterbog Tel.: 03372 402711,
Fax: 03372 407611, E-Mail: info@zygar.de
Öffnungszeiten: Mo., Di., Mi., Fr. 9-12 und 13-18 Uhr, Sa. 10-18 Uhr
So. nur nach Absprache • Fahrradvermietung in Jüterbog, nur 5 min vom Bahnhof
Hol- und Bringeservice, auf Wunsch auch größere Mengen. www.szygar.de



Karte: B3



Jüterbog

Große Straße 56 (REWE-Parkplatz), 14913 Jüterbog
Tel.: 03372 405252, Fax: 03372 405304
E-Mail: kontakt@sport-kuhlmei.de

Öffnungszeiten: Mo-Fr. 9-18.30 Uhr, Sa. 9-13 Uhr, Vermittlung von Inline-, Skike- und Nordic-Walking-Kursen, Verleih-Service und **Skatereparatur-Service** www.sport-kuhlmei.de

Karte: B3



Luckenwalde Touristinformation Luckenwalde

Markt 11, 14943 Luckenwalde
Tel.: 03371 672500
E-Mail: touristinfo@luckenwalde.de

Ihr Ansprechpartner für:
Stadtpläne | Ansichtskarten | Skater- und Radwanderkarten |
Bücher | Luckenwalde-Souvenirs | Broschüren | Kultur-, Sport-
und Freizeittipps | Veranstaltungskalender | Eintrittskarten | Über-
nachtungen und vieles mehr ... www.luckenwalde.de

Unsere Veranstaltungstipps 2017:
2. bis 4. Juni: Luckenwalder Turmfest
21. bis 23. Juli: Sound City Luckenwalde 2017



Karte: C2



Dahme/Mark am Rundkurs 7 • Tourist-Information

Hauptstr. 48/49, 15936 Dahme/Mark, Tel.: 035451 98120
E-Mail: touristinfo@dahme.de www.dahme.de

Die Flaeming-Skate führt durch die historische Altstadt von Dahme/Mark.
Ein barrierefreier Innenstadtrundkurs lädt zu Sehenswürdigkeiten, in das
barrierefreie Freibad und zur Schlossruine mit Schlosspark ein.



Information • Beratung • Angebote Kreissportbund Teltow-Fläming e. V.

Ihr Partner zu Fragen des Vereinssports
Rudolf-Breitscheid-Str. 161, 14943 Luckenwalde, PF 120164
Tel.: 03371 633337, Fax: 03371 404828, E-Mail: tfksb@arcor.de
www.kreissportbund-teltow-flaeming.de



Ihre Ansprechpartner für Urlaub und Freizeit an der Flaeming-Skate!

Werbung/Veranstaltung:

Amt für Wirtschaftsförderung und Kreisentwicklung, Sachgebiet Wirtschaftsförderung, Tourismus und
Mobilität – Am Nuthefließ 2, 14943 Luckenwalde, Tel.: 03371 6081341
E-Mail: flaeming-skate@teltow-flaeming.de www.flaeming-skate.de

Bauliche Belange: Bauamt – bauamt@teltow-flaeming.de, Tel.: 03371 6084500

„Kummernummer“ für Reinigung: 03371 405184

Kreisstraßenmeisterei – norbert.steuke@teltow-flaeming.de

www.teltow-flaeming.de

Vereine



SV Flaeming-Skate e.V.

Vorsitzender: Erik Scheidler
Postanschrift: c/o Scheidler, 14943 Luckenwalde, Fontanestr. 17
E-Mail: info@sv-flaeming-skate.de
Eventtelefon: 01525 4716586

www.sv-flaeming-skate.de

**Kinder- und Erwachsenentraining für jedermann
unter professioneller Anleitung!**

Kinder: Dienstag 17-19 Uhr und Mittwoch 17-19 Uhr
Erwachsene und Junioren: Mittwoch 18-20 Uhr
Skate-Arena Jüterbog und Luckenwalde

**SPEED-TEAM
FLAEMING-SKATE**



Förderverein Flaeming-Skate e. V.

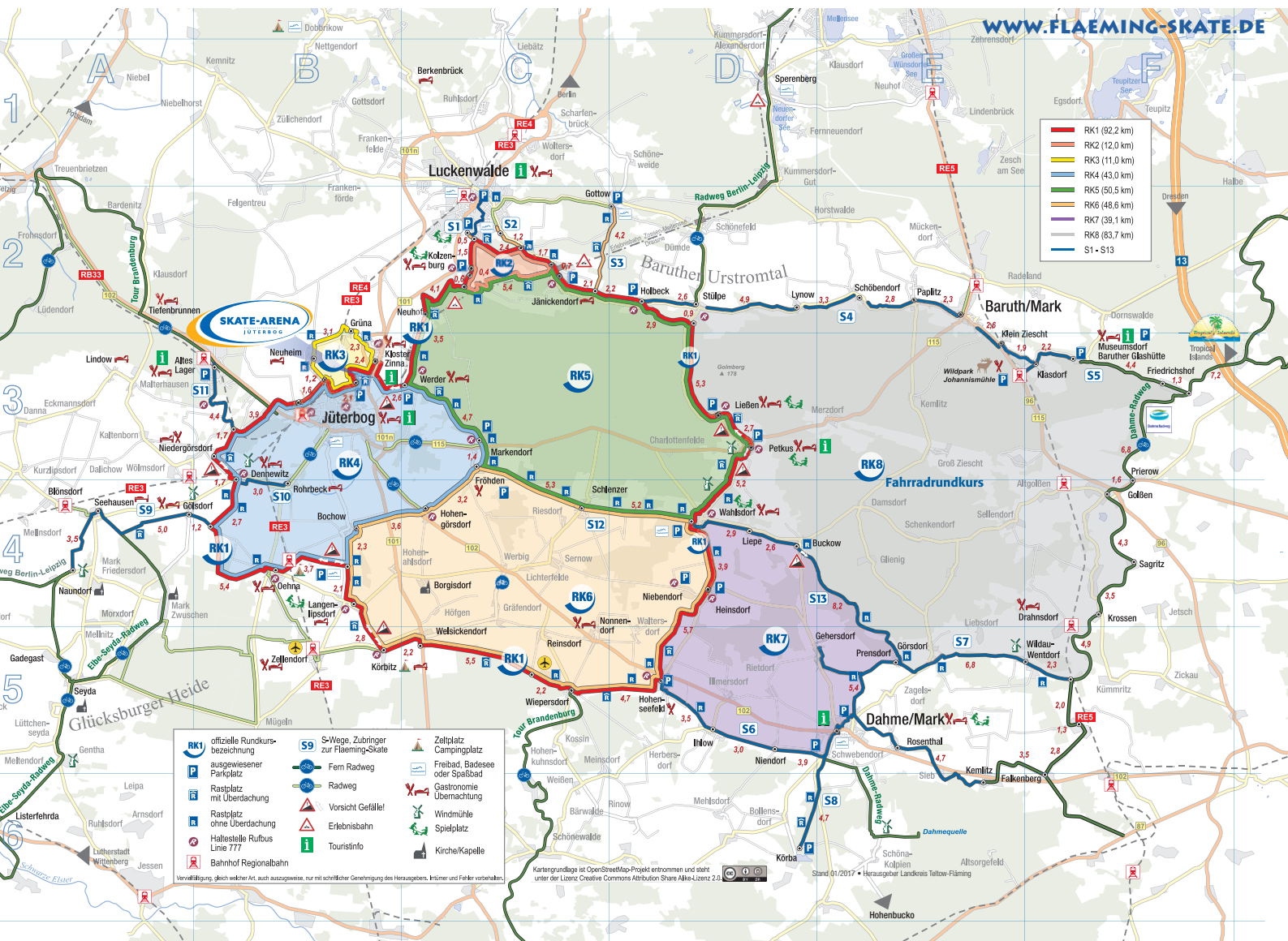
Der Verband der Dienstleister an der Flaeming-Skate

**Folgen Sie dem Logo auf den Wegweisern an
der Strecke!**



Vorsitzender: Helmut Marufke
14913 Niedergörsdorf OT Oehna, Hinter den Gärten 39
Mobil: 0157 51339475, E-Mail: h.marufke@gmx.de

Infos auf: www.flaeming-skate.de





Mit dem **Brandenburg-Berlin-Ticket**
unterwegs für nur **29 Euro**
und bis zu **5 Personen**.

1 Tag ganz Brandenburg und Berlin.

Gilt im VBB in:

**Kauf, Ausflugstipps und
weitere Infos
unter bahn.de/brandenburg**
Jetzt kaufen und gleich losfahren.

Stand: 11/2016

Regio Nordost

So kommen Sie zur Flaeming-Skate



Tarif- und Fahrplaninformationen:
VBB-Infocenter: 030 25 41 41 41

VBB.de

Anreise Bahn: RE4 u. RE3 bis Luckenwalde oder Jüterbog
RE3 bis Niedergörsdorf, Blönsdorf, Oehna, Zellendorf
RE5 bis Baruth/Mark
RB33 bis Altes Lager oder Jüterbog

Anreise Auto: A9, A10, A13
B101 Richtung Luckenwalde/Jüterbog
B96 Richtung Baruth/Mark
B102 Richtung Jüterbog

Anreise Bus: Stadtlinie 772 vom Bahnhof Luckenwalde zum Einstiegspunkt der Flaeming-Skate

Linie 753 vom Bahnhof Luckenwalde nach Kolzenburg (RK 2)

Linie 753 vom Bahnhof Jüterbog zur Skate-Arena
(Ausstieg: Haltestelle Hauschteckslust)

Linie 777 Rufbus

0 700 783287 83
RUFBUS TF



Bitte mindestens eine Stunde vor dem gewünschten
Fahrtritt anrufen! Gruppenfahrten ab 8 Personen müssen
48 h vor Fahrtantritt angemeldet werden (VBB-Tarif § 5.3.4)
**Nicht vergessen, den Rufbus abzubestellen, falls sich Ihre
Pläne geändert haben!**

Fahrzeiten: 1.5. bis 25.9.2017, **nur** an Sa, So und an Feiertagen sowie in
den Sommerferien des Landes Brandenburg, jeweils von
14 bis 19 Uhr (ab 13 Uhr telefonische Vorbestellung möglich)

Fahrpreis: VBB-Tarif plus Komfort-Zuschlag von 1 EUR/Person und Fahrt.
Wir bitten um Verständnis, dass bei großer Nachfrage eine
Beförderung nicht garantiert werden kann.

Voranmeldung unter 03371 6281-11 oder per Internet möglich.
www.vtf-online.de

Hilfe im Notfall: 112 – Feuerwehr (Notarzt) • 110 – Polizei

Achtung! In einigen Gebieten des Fläming ist das Mobilfunknetz nicht
stabil. Sollten Sie zur nächsten Ortschaft fahren müssen, um
Hilfe zu holen, lassen Sie verletzte Personen möglichst
NICHT allein zurück!

Fahrradservice: 03372 402711 • Fahrradservice Zygar, Jüterbog (Seite 47)

Skateservice: 03372 405252 • Sport 2000 – Kuhlmei, Jüterbog (Seite 47)

Impressum

Herausgeber: Landkreis Teltow-Fläming
Amt für Wirtschaftsförderung und Kreisentwicklung,
Sachgebiet Wirtschaftsförderung, Tourismus und Mobilität
Am Nuthefieß 2, 14943 Luckenwalde
Tel.: 03371 6081341, Fax: 03371 6089012

www.flaeming-skate.de

Alle Rechte beim Herausgeber.

Auflage: 80.000

Layout/Grafik: Ines Glöckner, info@ines-gloekner.de

Fotos: Landkreis Teltow-Fläming, SV Flaeming-Skate e. V., Ines Glöckner,
Yorck Maecke, Jędrzej Marzecki, Anzeigenpartner



Fläming-Skate

Landkreis Teltow-Fläming, Amt für Wirtschaftsförderung und Kreisentwicklung
 Sachgebiet Wirtschaftsförderung, Tourismus und Mobilität
 Am Nuthefließ 2, 14943 Luckenwalde
 Telefon: 03371 608-1341, E-Mail: flaeming-skate@teltow-flaeming.de
www.flaeming-skate.de