



# FLAEMING-SKATE

Europas Skate-Region südlich von Berlin

MIT HÖHENPROFILIEN!



ERLEBNISREGION  
SÜDLICH VON BERLIN

[www.flaeming-skate.de](http://www.flaeming-skate.de) • Ausgabe 2015/2016

Brandenburg  
Das Weite liegt so nah.



Ihre Ansprechpartner für Urlaub  
und Freizeit an der Flaeming-Skate!



## Sachgebiet Tourismus

Am Nuthefließ 2, 14943 Luckenwalde, Tel.: 03371 608-1341

E-Mail: [flaeming-skate@teltow-flaeming.de](mailto:flaeming-skate@teltow-flaeming.de)

[www.flaeming-skate.de](http://www.flaeming-skate.de) • [www.teltow-flaeming.de](http://www.teltow-flaeming.de)



**Fläming** 

Tourismusverband Fläming e. V.

Küstergasse 4, D-14547 Beelitz,

Tel.: 033204 6287-63/64, E-Mail: [info@reiseregion-flaeming.de](mailto:info@reiseregion-flaeming.de)

[www.reiseregion-flaeming.de](http://www.reiseregion-flaeming.de)

Information & Beratung - Reservierungen - Veranstaltungskalender



Erlebnis für alle	2
Rundkurs 1	3
Rundkurs 2	6
Rundkurs 3	8
Rundkurs 4	10
Rundkurs 5	12
Rundkurs 6	14
Rundkurs 7	16
Rundkurs 8	18
S-Wege/Radfernwege	20
Safer Skating	22
Termine 2015	24
Camp- und Veranstaltungstipps	26
Skate-Arena	28
Flaeming-Skate – English information	30
Übernachtung und Gastronomie	32 - 40
Camping	41
Was man hier noch so machen kann...	41
Flaeming-Skate im Winter	42
Barrierefrei auf Rollen	44
Rollend von Bahn zu Bahn	45
Service, Infos und Kontakte	46
Infos und Kontakte	47
Flaeming-Skate: Vereine	48
Übersichtskarte Flaeming-Skate	Umschlag



# ERLEBNIS FÜR ALLE HERZLICH WILLKOMMEN IN EUROPAS SKATE-REGION!

Sie lieben das Inline-Skaten? Sie fahren gern mit dem Rad? Sie sind als Rollstuhlfahrer mobil? Sie mögen Skateboards, Stepperbikes oder Skiroller? Dann sind Sie bei uns genau richtig! Die Flaeming-Skate im brandenburgischen Landkreis Teltow-Fläming, bietet Freizeitvergnügen pur für alle auf Rollen und Rädern.

Erfahren Sie das superglatte Asphaltband der zwei bis drei Meter breiten Strecken! Kommen Sie auf 230 Kilometern und unterschiedlichen Rundkursen auf Touren! Genießen Sie sportliche Aktivitäten in ländlicher Idylle!

Gäste aus dem In- und Ausland schätzen die vielseitigen Erholungsmöglichkeiten der Region. Dazu zählen das Baden in der Fläming-Therme, das Fahren mit der Draisine oder sportliche Herausforderungen in der Luft auf den Flugplätzen Zellendorf, Reinsdorf oder Schönhagen.

Viele Medaillen und Urkunden wurden seit 2004 in der Skate-Arena Jüterbog erkämpft. Nicht nur Inline-Vereine können diese Sportstätte nutzen, auch für Schulklassen und Familien werden hier professionell organisierte Events angeboten.

Genießen Sie die Region – allein, in Familie oder in der Gruppe, als Tagesausflug, für ein Wochenende, zu sportlichen Trainingscamps oder während Ihres Urlaubs!

**Wir freuen uns auf Sie!**



# RUNDKURS 1

**KEINE ANGST VOR GROßEN TOUREN!  
DAS HERZSTÜCK DER FLÄEMING-SKATE**

Sie wollen es wissen? Dann wagen Sie den RK1! Seine fast 100 Kilometer können Sie als sportliche Tagestour oder in mehreren Etappen absolvieren – auf Skates oder mit dem Rad. Der RK1 ist fast durchgängig drei Meter breit und mit feinstem Asphalt überzogen – da rollen Sie fast von selbst!

Der Rundkurs bietet Ihnen lange und gerade Abschnitte, wo Sie als Skate-Anfänger oder mit kleineren Kindern gut aufgehoben sind. Als geübter Sportler kommen Sie an Steigungen, Gefällen und in der Skate-Arena Jüterbog auf Ihre Kosten – Fahrpraxis und die entsprechende Sicherheitsausrüstung vorausgesetzt.

In den Ortschaften am RK1 finden Sie alles, was das Touristenherz begehrt – gemütliche Gaststätten, urige Biergärten, Übernachtungsmöglichkeiten sowie Verleihstationen.

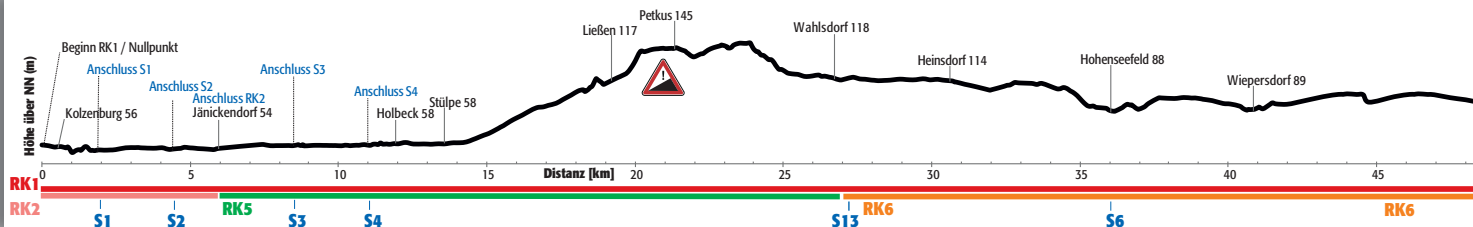
Urlaub jederzeit.

25m-Sportbecken · Erlebnisbad · Reifenrutsche  
Kinderwasserwelt · High-Speed-Turborutsche  
Wellnessbereich · vielseitige Saunawelt  
SaunaPremium Neue Erdsauna · Gastronomie

ADM Aquapark Management GmbH, Münster

Fläming-Therme Luckenwalde  
Aquapark Management GmbH  
Weinberge 40 · 14943 Luckenwalde  
Tel. 03371 / 40 02-0  
www.flaeming-therme.de

FLÄMING-THERME LUCKENWALDE



LÄNGE 94,5 M – BREITE 3 M  
ANSPRUCH: JE NACH ABSCHNITT EINFACH BIS HOCH

### Besonderheiten:

Steigungen und Gefälle bei Ließen, Petkus, Wahlsdorf, Körbitz/Langenlipsdorf, Langenlipsdorf/Oehna, Denkmalsberg Niedergörsdorf



### Empfohlene Parkplätze:

Luckenwalde: Teichwiesenweg/Elsthal, Parkhaus Am Nuthefließ, Kolzenburg: Skate-Point, Werder: Ortseingang, Jüterbog: Skate-Arena, Oehna: Freibad, Niebendorf-Heinsdorf: Gaststätte Heinsdorf, Wahlsdorf: Freibad, Petkus: Sportplatz, Holbeck: Gaststätte

**Bahnhöfe:** Luckenwalde, Jüterbog, Oehna, Altes Lager, Niedergörsdorf, Zellendorf

**Sehenswertes:** Kreisstadt Luckenwalde, Museen Kloster Zinna, historische Altstadt und Militärdenkmal in und um Jüterbog, Denkmäler 1813 und Hochzeitsmühle Dennewitz, Mühlen in Wahlsdorf und Petkus, Schloss Wiepersdorf, Verkehrslandeplätze in Zellendorf und Reinsdorf

**Baden:** Luckenwalde: Erlebnisbad Fläming-Therme, Freibad Elsthal, Freibäder in Jüterbog, Oehna, Wahlsdorf

### Angeschlossene, skatetaugliche Radwege (2 m breit):

Jüterbog-Altes Lager; S10 bis Dennewitz, von dort S9 bis Naudorf; S6 u. S7 bis Wildau-Wentdorf; S8 bis Körbaer Teich; S4 u. S5 bis Friedrichshof; zwischen Holbeck u. Jänickendorf Abzweig nach Gottlew, von dort Radweg nach Luckenwalde, S13 bis Prensdorf

# RUNDKURS 1



Alle Karten zum Download unter [www.flaming-skate.de](http://www.flaming-skate.de)

### Sport- und Erlebnisstätten:

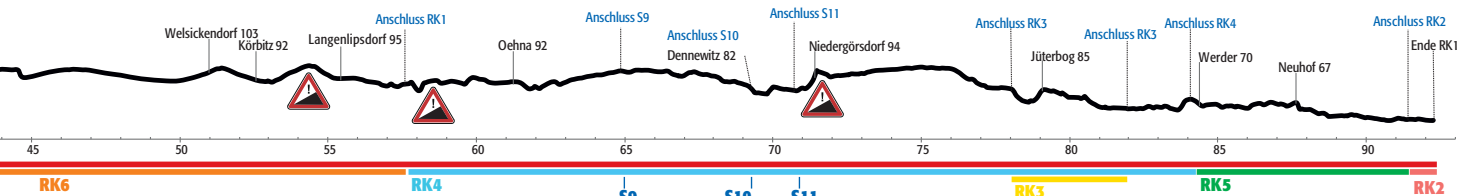
- Luckenwalde: BMX-Trails, Fläming-Halle, Kino und Stadttheater
- Jänickendorf: Erlebnisbahn
- Jüterbog: Skate-Arena, Motocross-Strecke
- Altes Lager: Kartbahn, Bowling, Theater, Waldbühne Tiefenbrunnen



**Petkus • Familien- und Freizeithotel** Karte:D3  
Gutshaus Petkus, Merzdorfer Str. 36, 15837 Baruth/Mark OT Petkus  
Tel.: 033745 70870, [www.skatehotel.de](http://www.skatehotel.de),  
E-Mail: [mail@skatehotel.de](mailto:mail@skatehotel.de), abwechslungsreiche und sportgerechte  
Küche, große und helle Zimmer, Sommergarten, Café & Restaurant,  
Fahrrad- und Skateverleih, Beachvolleyball, großes Kinderspielzimmer

...direkt an der Fläming-Skate

**NEU! 2015** Kloster Zinna • Alter Bahnhof Werder Karte:C3  
Bahnhof Werder, 14913 Jüterbog, Tel. 03377/3300-850  
E-Mail: [info@bahnhofwerder.de](mailto:info@bahnhofwerder.de)  
[www.bahnhofwerder.de](http://www.bahnhofwerder.de)  
Ruhige Alleinlage an der Fläming-Skate, fünf großzügige Ferien-  
wohnungen mit Küche, Dusche/Badewanne, W-LAN, Liegewiese





LÄNGE 12 km – BREITE 3 m  
FÜR ANFÄNGER BESTENS GEEIGNET

Sie sind neu auf Skates oder mit Kindern unterwegs? Dann ist der RK2 Ihre Strecke! Sie führt auf rund zwölf Kilometern ohne nennenswerte Steigungen und Gefälle durch die Landschaft.

**Empfohlene Parkplätze:** Luckenwalde: Teichwiesenweg/Elsthal, Parkhaus Am Nuthefließ, Kolzenburg: Skate-Point

**Bahnhof:** Luckenwalde

**Sehenswertes:** Luckenwalde: mittelalterlicher Marktturm, Architektur des frühen 20. Jahrhunderts, Mendelsohnhalle, Stadttheater im Bauhausstil

**Sport- und Erlebnisstätten:**

Luckenwalde: BMX-Trails, Fläming-Halle, Kino, umfangreiches gastronomisches Angebot, Kolzenburg: Spielplatz, Kursangebot im Skate-Point der Brandenburgischen Sportjugend  
Jänickendorf: Erlebnisbahn

**Baden:** Luckenwalde: Freibad Elsthal, Erlebnisbad Fläming-Therme

**Angeschlossene, skatetaugliche Radwege (2 m breit):**

Luckenwalde: Parkplatz Teichwiesenweg ins Zentrum

**Besonderheit:** Ausleihmöglichkeit für Skates, Fahrräder, Stepperbikes, E-Bikes, Skikes und ein Rollfiets in Kolzenburg „Zum Eichenkranz“

# RUNDKURS 2



Verirren fast unmöglich – die Kilometrierung der Strecke finden Sie alle 200 m. So wird Ihr Ausflug auf der Fläming-Skate zu einem Erlebnis voller Spaß und sportlichem Vergnügen!



**Wirt und Gasthaus**  
**Zum Eichenkranz**

Kolzenburg • „Zum Eichenkranz“ \*\*\* Karte: C2

Unter den Eichen 1, 14943 Kolzenburg (Luckenwalde)  
Tel.: 03371 610729, Fax: 03371 610730

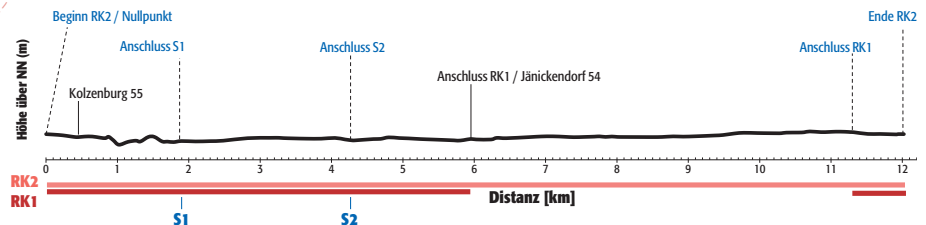
**Direkt an der Fläming-Skate gelegen.**

Neu: mit überdachtem Biergarten inkl. Grill und Außenzapf-  
anlage für den schnellen Durst, Veranstaltungssaal bis 120 Pers. auch teilbar in zwei Tagungsräume,  
geeignet für alle Arten von Feiern zu allen Jahreszeiten. 25 Komfortzimmer, davon 7 mit Blick auf die  
Inline-Strecke, behindertenfreundliches 3-Bett-Zimmer.

- Skate-Ausleihservice mit kleinem Shop im Hause.
- Skike-Beratung und Verkauf
- Fahrradvermietung
- Radstepperleih
- E-Bike-Verleih

**QFS**  
Qualität Fläming-Skate

Nähere Informationen unter:  
**www.eichenkranz.de**  
E-Mail: info@eichenkranz.de  
Mitglied u. Sponsor SV Fläming-Skate e.V.



# LÄNGE 11 KM – BREITE 3 M AUF ROLLEN DURCH GESCHICHTE UND ZEIT

Anspruch: einfach bis mittel. Sie lieben Natur und Kultur? Sie wollen gemütlich eine kleine Runde drehen? Sie suchen als Speedskater ideale Trainingsbedingungen? Dann nichts wie hin zum RK3!

## Besonderheiten:

Steigungen und Gefälle zwischen Neuheim und Jüterbog



## Empfohlene Parkplätze:

Kloster Zinna: Webermuseum und am Kloster  
Jüterbog: Skate-Arena

## Bahnhof: Jüterbog

**Sehenswertes:** Anlage des Zisterzienserklosters mit Kirche St. Marien und Schaubrennerei, Webermuseum Kloster Zinna, historische Altstadt und Militärdenkmal im über 1000-jährigen Jüterbog

## Sport- und Erlebnisstätten:

Skate-Arena Jüterbog, Motocross-Strecke

## Baden: Freibad in Jüterbog

## Angeschlossene, skatetaugliche Radwege (2 m breit):

Jüterbog-Kloster Zinna



Unsere Strecke wird von der Kreisstraßenmeisterei durchschnittlich zweimal pro Woche vom Schmutz befreit. Dennoch müssen Sie damit rechnen, dass z. B. bei bestimmten Witterungsbedingungen zeitweise Verunreinigungen auf der Bahn auftreten, z. B. Laub oder Äste. Fahren Sie deshalb bitte immer vorausschauend.

# RUNDKURS 3

Kartengrundlage ist OpenStreetMap-Projekt entnommen und steht unter der Lizenz Creative Commons Attribution Share Alike-Lizenz 2.0.



Übersichtskarten findet man an wichtigen Kreuzungspunkten der Strecke

## Für Fans, Freunde und Sponsoren

Die Flaeming-Skate kann unentgeltlich genutzt werden. Aber natürlich freuen wir uns über jede Hilfe. Der Förderverein hat ein Spendenkonto eingerichtet. Darauf eingezahlte Beträge kommen direkt dem Projekt Flaeming-Skate zugute – sei es, um den Kinder- und Jugendsport zu fördern, Veranstaltungen zu organisieren oder die aufwendige Unterhaltung der Strecken zu unterstützen.

## Spendenkonto:

Förderverein Flaeming-Skate e. V.

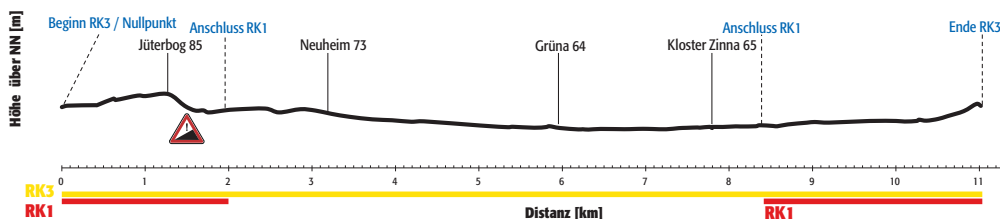
Bank: MBS in Potsdam

IBAN: DE68 1605 0000 3633 0060 00

SWIFT BIC: WELADED1PMB

Wir beantworten gern Ihre Fragen:

Tel.: 03371 608 1341





LÄNGE 43 KM – BREITE 3 M  
IDEAL FÜR MARATHONTRAINING

Anspruch: einfach bis schwierig. Auf gut 40 km Länge bietet der RK 4 sportliche Herausforderungen in schöner Landschaft. Genießen Sie unbedingt den Blick von Werder nach Jüterbog oder die Aussicht von Fröhden nach Hohengörsdorf.

**Besonderheiten:**

Gefälle zwischen Anschluss RK1 und Oehna sowie am Denkmalsberg in Niedergörsdorf



**Empfohlene Parkplätze:**

Werder: Ortseingang, Oehna: Schwimmbad  
Jüterbog: Skate-Arena  
Fröhden: Bistro-Café „Zum Käperling“

**Bahnhöfe:** Jüterbog, Oehna, Altes Lager, Niedergörsdorf

**Sehenswertes:** Zisterzienserkloster, Schaubrennerei, Webermuseum Kloster Zinna, Denkmäler 1813 und Hochzeitsmühle Dennewitz, historische Altstadt und Militärdenkmal in Jüterbog

**Sport- und Erlebnisstätten:** Jüterbog: Skate-Arena  
Altes Lager: Bowling, Theater, Waldbühne Tiefenbrunnen

**Baden:** Freibäder in Oehna und Jüterbog

**Angeschlossene, skatetaugliche Radwege (2 m breit):**

Hohengörsdorf-Jüterbog, S10 bis Rohrbeck und S9 bis Naundorf, Jüterbog-Kloster Zinna

# RUNDKURS 4



**Jüterbog • Landhaus Heinrichshof** Karte:B3  
Hauptstraße 55, 14913 Jüterbog, Tel.: 03372 441580, E-Mail: info@landhaus-heinrichshof.de, www.landhaus-heinrichshof.de  
Hotel im Vierseithof, 27 Zimmer mit DU/WC, TV, W-LAN, Frühstücksbuffet, großer Bauergarten, Altstadtnähe



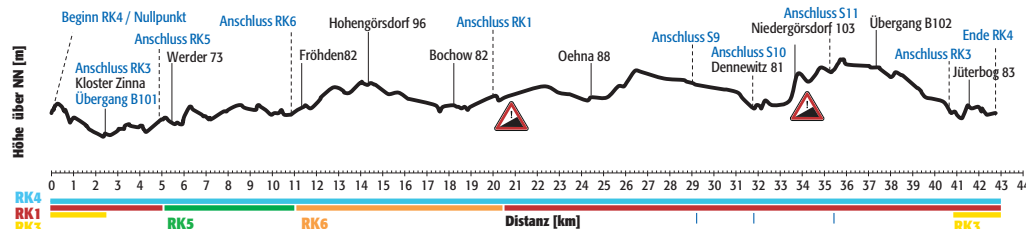
**Flaeming-Skate-Fanshop**

- Die Fan-Artikel sind in folgenden Häusern erhältlich:
- Touristinformation Luckenwalde
  - Hotel „Märkischer Hof“ \*\*\*\* Luckenwalde
  - Hotel und Gasthaus „Zum Eichenkranz“, Kolbenburg
  - Erlebnishof Werder
  - Freizeit- und Jugendgästehaus Gutshaus Petkus
  - Wirtshaus „Zum Grafen Bülow“, Dennewitz

www.flaeming-skate.de • Infos unter 03371 608 1341



Jedes Event ein Highlight!  
Hier findet jeder sein individuelles Erfolgserlebnis – ob im Leistungsbereich, im Freizeitsport oder in Familie.



LÄNGE 50,5 KM – BREITE 3 M  
HALBES HUNDERT – VOLLES VERGNÜGEN!

Anspruch: einfach bis schwierig. Das glatte Asphaltband ist überall drei Meter breit und bietet auf seinen rund 50 Kilometern Länge viel Abwechslung. Auch hier finden Sie die ganze Vielfalt von familienauglichen, langen und geraden Abschnitten bis hin zu anspruchsvollen Strecken für Geübte.

### Besonderheiten:

Steigungen und Gefälle bei Schlenzer, Ließen, Petkus, Wahlsdorf



### Empfohlene Parkplätze:

Kolzenburg: Skate-Point, Werder: Ortseingang, Markendorf: an der Bundesstraße 115, Wahlsdorf: Freibad, Petkus: Sportplatz, Ließen: Gaststätte „Zum kühlen Grunde“ Holbeck, Fröhden: Bistro-Café „Zum Käperling“

**Sehenswertes:** Mühlen in Wahlsdorf und Petkus

### Sport- und Erlebnisstätten:

Werder: Erlebnishof, Jänickendorf: Erlebnishahn

**Baden:** Wahlsdorf: Freibad

### Angeschlossene, skatetaugliche Radwege (2 m breit):

Teilstrecken des Fahrradrundkurses RK8  
S4 und S5 bis Friedrichshof (Anschluss Gurken-Radweg)

### Ortsdurchfahrten nur bedingt skatetauglich!

zwischen Holbeck und Jänickendorf Abzweig nach Gottow, von dort aus Radweg nach Luckenwalde  
S13 bis Prensorf, Teilstrecke des neuen Rundkurses RK7



Über 50 individuell gestaltete, teilweise überdachte Rastplätze laden zum Verweilen ein.

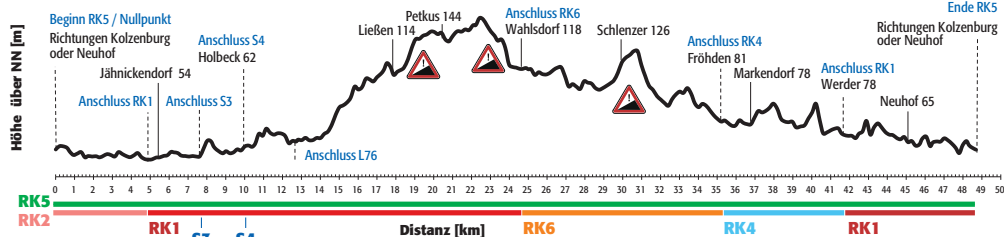
# RUNDKURS 5



**Ließen • Herberge „Haus Hoher Golm“** Karte:D3  
 Dorfstraße 15b, 15837 Baruth/Mark OT Ließen, Tel.: 033745 50310  
 E-Mail: info@haus-hoher-golm.de [www.haus-hoher-golm.de](http://www.haus-hoher-golm.de)  
**Ideal für Gruppen!** Skatekurse, Kletteraktionen, Freiluftkino, Rad- & Skatetouren, Solardusche, Liegewiese, Grill-/ Feuerstelle, Angebote für Eltern & Kinder, Feriencamps...**direkt an der Flaeming-Skate!**

**Wahlsdorf • Schloss Wahlsdorf** [www.schloss-wahlsdorf.de](http://www.schloss-wahlsdorf.de)  
 Wahlsdorf 35, 15936 Dahme/Mark/vormals Schulstr. 2, 14913 Wahlsdorf,  
 E-Mail: info@schloss-wahlsdorf.de, Tel.: 033745 707080, 68 Betten, EZ, DZ, MBZ mit Etagen WC/DU, Apartments incl. WC/DU, Turnhalle, Seminar- u. Gruppenräume, VP od. eigene Küche, Sauna, Garten, Freibad im Ort, Liegewiese, Kinderspielplatz und Spielzimmer!  
 Karte:D4

**Wahlsdorf • Badklausen Wahlsdorf** Karte:D4  
 Wahlsdorf 16, 15936 Dahme/Mark, Tel.: 0178 8437770  
**Eintritt frei!** Erfrischungen, kleine Snacks, kalte- u. warme Getränke, Kaffee u. Kuchen, Süßigkeiten, Eis, Lunchpakete, warme Mahlzeiten, Skater- u. Radfahrer- **Tourenverpflegung**, Rastplatz, Grillabende, Öffnungszeiten: Mo-Fr: 13-20 Uhr, Sa/So u. in den Ferien 11-20 Uhr





LÄNGE 48,6 KM – BREITE 3 M  
AB IN DEN SÜDEN!

Anspruch: einfach bis schwierig. Der Rundkurs 6 teilt den fast 100 km langen Rundkurs 1. Wie ihr großer Bruder ist diese 48-Kilometer-Route durchgängig drei Meter breit und mit feinstem Asphalt überzogen! Neben einfachen Streckenabschnitten zwischen Welsickendorf und Hohenseefeld kommen hier auch erfahrene Sportler auf ihre Kosten. Die Steigungen und Gefälle zwischen Langenlipsdorf und Körbitz sowie bei Wahlsdorf verlangen Fahrpraxis und entsprechende Sicherheitsausrüstung.

**Besonderheiten:**

Steigungen und Gefälle bei Schlenzer, zwischen Körbitz und Langenlipsdorf sowie Niebendorf-Heinsdorf und Wahlsdorf

**Empfohlene Parkplätze:**

Hohenseefeld: im Ort, Niebendorf-Heinsdorf: Gaststätte Heinsdorf  
Wahlsdorf: Freibad, Fröhden: Bistro-Café „Zum Käperling“

**Bahnhof:** Oehna, Zellendorf

**Sehenswertes:** Schloss und Park Wiepersdorf, Mühle in Wahlsdorf

**Baden:** Freibad Wahlsdorf

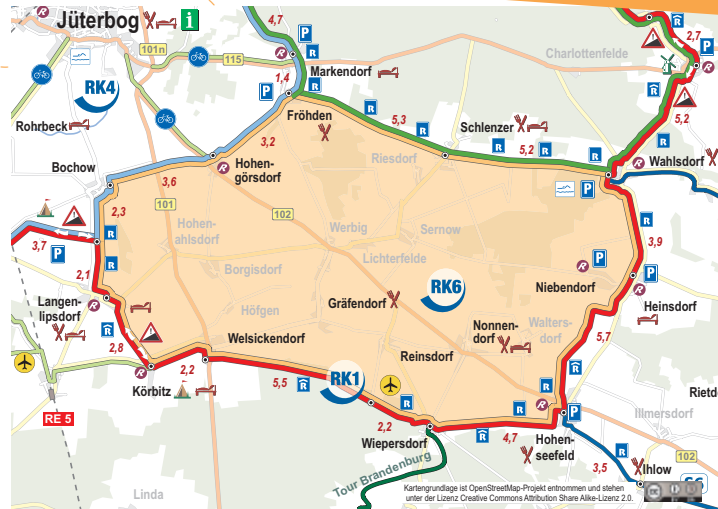
**Angeschlossene, skatetaugliche Radwege (2 m breit):**

S6 und S7 bis Wildau-Wentdorf, S8 bis Körbaer Teich (Abzweig Dahme), S13 bis Prensorf

*Rollen in Gemeinschaft:  
Die Weite des Flämings  
ist wunderbar für  
entspannte Ausflüge  
geeignet. Hier kommt  
man auch in größeren  
Gruppen auf seine  
Kosten.*



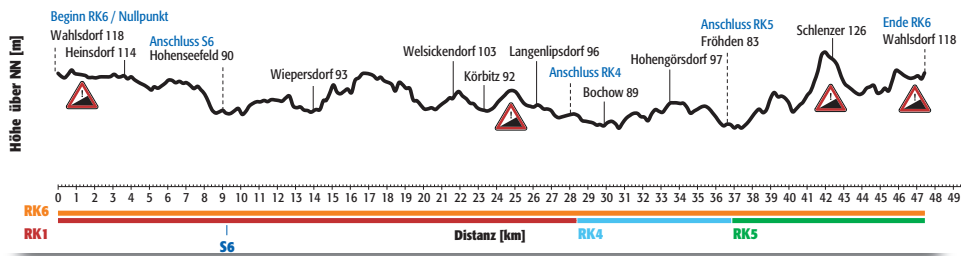
RUNDKURS 6



**Hohenseefeld • Apels Alte Mühle** Karte:D5  
Chausseestr. 12, 14913 Hohenseefeld, Tel.: 033744/60341  
[www.apels-alte-muehle.de](http://www.apels-alte-muehle.de) - Das rustikal-elegante Landrestaurant in Hohenseefeld heißt Sie in Bierstube, Bauernstube, Restaurant oder dem Mühlengarten, einer Oase im Grünen, herzlich willkommen. Mittwoch bis Sonntag ab 11.30 Uhr geöffnet.

**Dahme/Mark • Kirschgarten Heinsdorf** Karte:D3  
Heinsdorf-Angerstraße 14, 15936 Dahme/Mark OT Heinsdorf  
Tel: 030 24359632, E-Mail: [info@kirschgarten-heinsdorf.de](mailto:info@kirschgarten-heinsdorf.de),  
[www.kirschgarten-heinsdorf.de](http://www.kirschgarten-heinsdorf.de) – an der Flaeming-Skate  
2 FW jeweils bis zu 10 Personen. Auch zusammen buchbar Sauna, EBK, Kaminofen, WM, TV, Garten, Liegewiese, Grill, Pool saisonal

**GS Druck und Medien GmbH** **MEHR ALS NUR STANDARD.**  
Individuell, Professionell und VOR ORT.  
Mehr als Offset- und Digitaldruck in **HIGH-END-QUALITÄT.**  
**Ihre Druckerei für Potsdam, Berlin und Umland!**  
Gerlachstraße 10 • 14480 Potsdam • Tel.: 0331 6005050 • [info@gsdruck.net](mailto:info@gsdruck.net) • [www.gsdruck.net](http://www.gsdruck.net)



# LÄNGE 39,1 KM – BREITE 2 BIS 3 M

## DAHMER RUNDKURS

Anspruch: einfach bis schwierig. Durch den Lückenschluss Wahlsdorf-Prensdorf entstand mit überwiegend 2 Metern Breite der RK7. Er führt vorwiegend durch Wald und Feld. In Richtung Prensdorf werden Sie herausgefordert: Ein steiler Anstieg und ein starkes Gefälle fordern Ihre ganze Aufmerksamkeit. Dank der behindertenfreundlichen Gestaltung des Stadtkurses Dahme können Sie beinahe bis in das Zentrum der kleinen Stadt rollen. Mehr dazu auf Seite 38.

### Besonderheiten:

*Steigungen und Gefälle bei Buckow Richtung Dahme/Mark, viel offenes Gelände und lange Waldabschnitte*



### Empfohlene Parkplätze:

Hohenseefeld: im Ort, Niebendorf-Heinsdorf: Gaststätte Heinsdorf  
Wahlsdorf: Freibad, Dahme/Mark: am Sportzentrum „Sportwelt“

### Sehenswertes:

Mühle in Wahlsdorf, historische Innenstadt Dahme/Mark

**Baden:** Freibad Wahlsdorf, Freibad Dahme/Mark

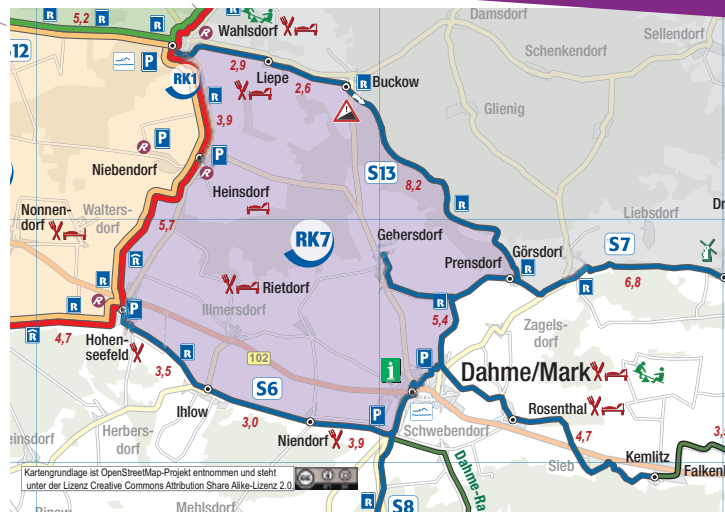
### Angeschlossene, skatetaugliche Radwege (2 m breit):

S6 Teilstrecke des RK7, S7 bis Wildau-Wentdorf, Teilstrecke RK7  
S8 bis Körbaer Teich, S13 Teilstrecke des RK7  
Abzweig Dahme bis Kemnitz über Rosenthal



*Ohne Barrieren können auf Abschnitten der Flaeming-Skate auch mobilitätseingeschränkte und ältere Menschen sportlich aktiv sein und die vielseitigen Angebote leicht erreichen.*

# RUNDKURS 7



### Berlin und der Rest der Welt

#### ROLLING OLDIES

1. Fanclub der Flaeming-Skate – [www.rolling-oldies.blogspot.de](http://www.rolling-oldies.blogspot.de)

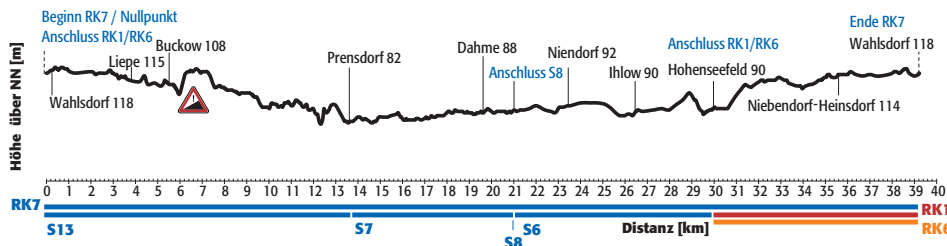
Am 25. August 2002 wird auf der Flaeming-Skate der RK1 eröffnet. Mit dabei sind die Rolling Oldies, die sich wenige Wochen zuvor durch einen Aufruf im Forum der Flaeming-Skate gefunden haben.



Nach dem ersten Kennenlernen im Juni 2002 folgen die eigene Website, einheitliche Trikots sowie gemeinsame Wettkampferfahrung. Der Grundstein für den 1. Fanclub der Flaeming-Skate war gelegt. Von da an wächst der offene Zusammenschluss interessierter Skaterinnen und Skater aus der ganzen Republik, die sich in ihrer Freizeit

zwanglos zum Erkunden geeigneter Strecken, zum Trainieren, zu Wettkämpfen, zu gemeinsamen Feiern und vielen anderen schönen Events mit und ohne Rollen treffen. Unsere aktuellen Planungen sind auf o.g. Homepage zu finden.

**Wir freuen uns über Ihr Interesse.**





# LÄNGE 83,7 KM – BREITE 2 BIS 3 M FAHRRADRUNDKURS

Anspruch: einfach bis schwierig. Radeln Sie über die Strecken der Flaeming-Skate und des Dahme-Radweges! Machen Sie z. B. halt am Wildpark Johannismühle oder im Museumsdorf Baruther Glashütte.

## Besonderheiten:

Steigungen u. Gefälle bei Ließen, Petkus, Wahlsdorf, östlicher Abschnitt Dahme-Radweg nur mit dem Fahrrad befahrbar.



**Empfohlene Parkplätze:** Wahlsdorf: Freibad, Petkus: Sportplatz  
Ließen: Gaststätte „Zum kühlen Grunde“, Holbeck: Gaststätte,  
Baruth/Mark: Bahnhof, Museumsdorf Glashütte, Bahnhof Kladorf

**Sehenswertes:** Mühlen in Wahlsdorf und Petkus

**Sport- und Erlebnisstätten:** Museumsdorf Baruther Glashütte  
Tropical Islands (Entfernung ca. 17 km)

**Baden:** Wahlsdorf: Freibad, Glashütte: Naturteich (nach Anmeldung)

## Angeschlossene, skatetaugliche Radwege (2 m breit):

S4 und S5 bis Friedrichshof, Teilstrecken des neuen Fahrradrundkurses RK8 (Anschluss Gurken-Radweg), Dahme-Radweg

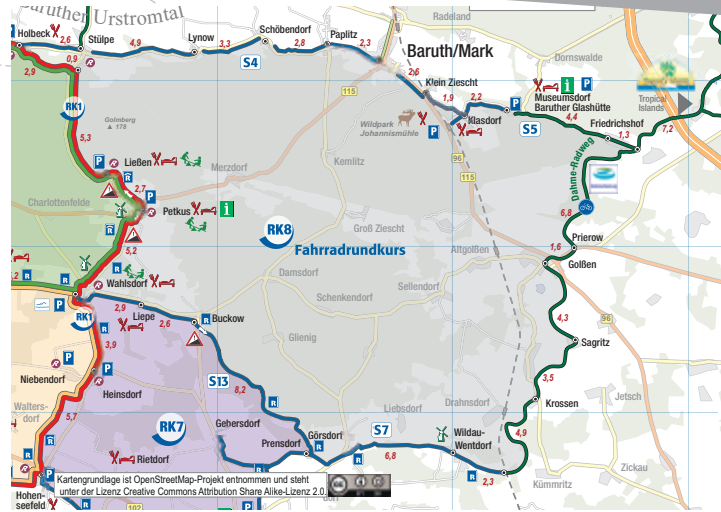
## Ortsdurchfahrten nur bedingt skatetauglich!

S13 bis Prensdorf, Teilstrecken des neuen Fahrradrundkurses RK8 und des Rundkurses RK7

*Früh übt sich ungestört! Radeln mit der ganzen Familie.*



# RUNDKURS 8



## Museumsdorf Baruther Glashütte – Kunst und Handwerk im Urstromtal

Karte: F3



Tel.: 033704 980914, info@museumsdorf-glashuette.de  
[www.museumsdorf-glashuette.de](http://www.museumsdorf-glashuette.de) (ganzjährig geöffnet)



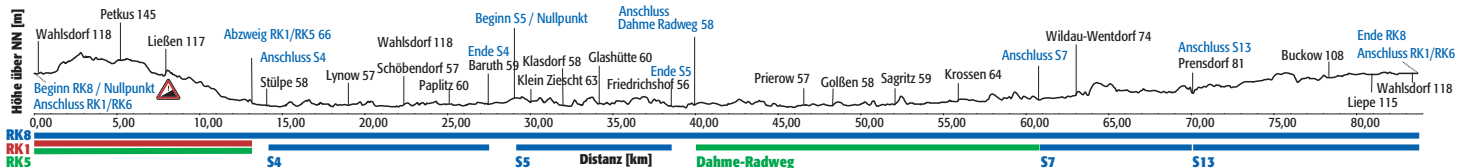
Die denkmalgeschützte romantische Glasmachersiedlung ist heute Lebensort und Wirkungsstätte für Kunsthandwerker und Künstler. Museum, Glasstudio und Galerie laden mehrmals jährlich mit neuen Ausstellungen ein.

Museumsherberge, Pension Reuner und Gastfamilien bieten Mehrtagesgästen Quartier. Töpferei-Café, WeinSalon und Landgasthof sorgen für Kulinarisches.



Glashütte ist ein idealer Ausgangs- und Zielort für Natursport rund um die **FLAEMING-SKATE**. Starten Sie vom Denkmal direkt auf ausgedehnten Rad- und Wanderwegen (RK 8) in die Natur des Baruther Urstromtales, den Fläming, das Dahme-Seen-Gebiet sowie den Spreewald.

Anfahrt: Autobahn A13; Ausfahrt 5b u. B 96/115; Abzweig Kladorf  
Anfahrt Bahn: Bahnhöfe Kladorf und Baruth (RE 3) und Brand (RE 2)



# S-STRECKEN: DIE ZUBRINGER ZUR FLAEMING-SKATE

Strecken, die von der Flaeming-Skate weiterführen oder mit ihr kleine Rundkurse bilden, sind als „S“-Wege blau gekennzeichnet. Sie sind größtenteils 2 Meter breit und überwiegend skatetauglich. Durch die S-Strecken ist die Flaeming-Skate an überregionale Radwege angeschlossen.

## S1 Luckenwalde (ca. 250 m)

Zuführung Parkplatz Elsthal, Fahrt bis zum Kreishaus möglich  
Empfohlene Parkplätze: Luckenwalde – Elsthal oder Parkhaus am Kreishaus (Innenstadt); Bahnanschluss: Luckenwalde (RE4/RE5)

## S2 Jänickendorf-Luckenwalde (ca. 1,2 km)

Zuführung Stadtgrenze; steiler Anstieg (mit Treppe)  
Empfohlener Parkplatz: Luckenwalde (Am Wasserwerk)

## S3 Jänickendorf/Holbeck-Gottow (ca. 4,2 km)

waldiges Gelände; Rundkurs möglich über Luckenwalde (13,1 km)  
Empfohlener Parkplatz: Gottow (am Badesee)

## S4 Holbeck-Baruth, S5 Baruth-Friedrichshof (ca. 21 km)

über Stülpe, Lynow, Schöbendorf, Paplitz, Klein Ziescht, Klasdorf, Glashütte

**Achtung: Ortsdurchfahrten sind teilweise nicht skatetauglich. Hier müssen Skater und Radfahrer auf die Straße ausweichen!**

Empfohlene Parkplätze: Holbeck, Glashütte  
Bahnanschluss: Klasdorf oder Baruth/Mark (RE 3)

## S6 Hohenseefeld-Dahme, S7 Dahme-Wildau-Wentdorf (ca. 23 km)

über Ihlow, Niendorf, Prensdorf, Görsdorf, Liebsdorf, Liedekahle;  
Ortsdurchfahrt Dahme gewährleistet  
Empfohlene Parkplätze: Hohenseefeld, Dahme/Mark "Sportwelt"

## S8 Dahme/Mark-Körbaer Teich (ca. 4,7 km)

für Rollstuhlfahrer sehr gut geeignet  
Empfohlener Parkplatz: "Sportwelt" Dahme/Mark

## S9 Gölsdorf-Naundorf (ca. 9,8 km)

über Gölsdorf, Seehausen, Naundorf; Verbindung mit Fernradweg Berlin-Leipzig (alt R4); Bahnanschluss: Blönsdorf (RE 4)

## S10 Dennewitz-Rohrbeck (ca. 2,6 km)

Anbindung nach Jüterbog möglich (ca. 2 km)

## S11 Jüterbog /Niedergörsdorf-Altes Lager (ca. 4,2 km)

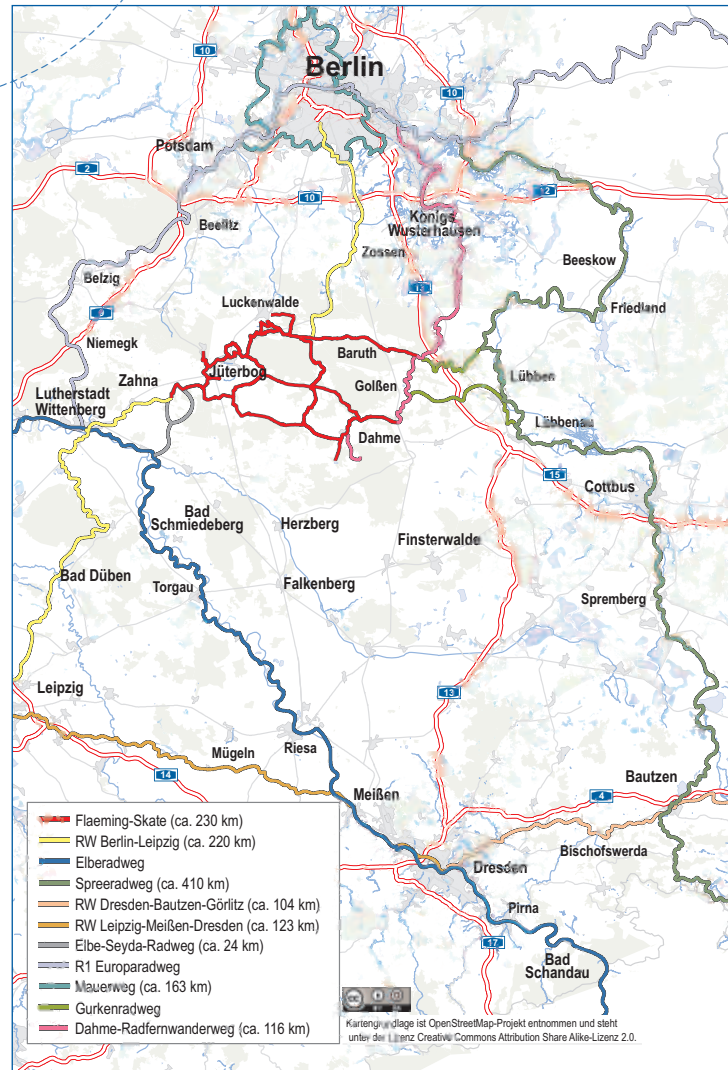
Rundkurs möglich, aber teilweise entlang der B 102 wenig komfortabel  
Parkplätze: Altes Lager, Kulturzentrum DAS HAUS

## S13 Wahlsdorf-Prensdorf (ca. 13,7 km)

Teilstück Rundkurs 7, siehe Seite 16/17

# ERKUNDEN SIE DIE REGION MIT DEM FAHRRAD!

Die Flaeming-Skate ist Bestandteil eines dichten Netzes regionaler und internationaler Radwege, das zu kurzen und langen Touren einlädt. Von hier aus haben Sie u. a. Anschluss an den Spreeradweg und den Gurkenradweg im Landkreis Dahme-Spreewald, den Radwanderweg R4 und den Elberadweg im Landkreis Wittenberg sowie den Europaradwanderweg R1 im Landkreis Potsdam-Mittelmark.





# SAFER SKATING



## **Bitte denken Sie daran:**

*Die Flaeming-Skate teilen sich Skater, Fußgänger, Rad- und Rollstuhlfahrer, Jung und Alt. Hier wie auch auf der gesamten Bahn gilt laut Paragraph 1 der Straßenverkehrsordnung:  
"Vorsicht und gegenseitige Rücksichtnahme..."  
Und genau darum bitten wir alle Nutzer der Flaeming-Skate, damit ihr Ausflug auch zu einem wunderbaren Erlebnis wird!*

## **Grundregeln für das sichere Rollen auf der Flaeming-Skate**

1. Tragen Sie passende Inline-Skates, einen Helm und die komplette Schutzausrüstung!
2. Lernen Sie Sturz-, Brems- und Fahrtechniken!
3. Überschätzen Sie sich nicht!
4. Beachten Sie die Warnhinweise an, auf und neben der Bahn!
5. Die Flaeming-Skate ist öffentlicher Straßenraum – hier gilt die Straßenverkehrsordnung.
6. Skater sind laut StVO Fußgänger und müssen den äußeren Fahrbahnrand benutzen.
7. Fahren Sie möglichst weit rechts, vor allem bei Gegenverkehr, wenn Sie überholt werden, an Kuppen, in Kurven oder auf unübersichtlicher Strecke.
8. Skater haben niemals Vorfahrt – weder gegenüber dem Fahrradverkehr noch gegenüber anderen zugelassenen Kraftfahrzeugen.
9. Das Verkehrsschild „Achtung, Skater kreuzt“ wurde extra für die Flaeming-Skate entwickelt und steht dort, wo die Bahn Straßen kreuzt. Es soll Autofahrer aufmerksam machen.



*Schilder weisen auf Gefahrenstellen hin. Bitte unbedingt beachten!*



scc | EVENTS



## **Training im Fläming – Durchstarten in Berlin**

**42,195 km freie Fahrt durch Berlin  
und der Saisonhöhepunkt für Profis  
und Freizeitskater.**

Jetzt anmelden!



**BMW**   
**42. BERLIN**   
**MARATHON**  
26. September 2015

**Inlineskating**

[www.berlin-marathon.de/skating](http://www.berlin-marathon.de/skating)

# TERMINE 2015 IN DER FLAEMING-SKATE-REGION

- 06.04.2015 MAZ-Osterwanderung
- 26.04.2015 2. Frühlingstour Flaeming-Skate
- 02.05.2015 3. Jüterboger Seifenkistenrennen
- 10.05.2015 Sternfahrt Niedergörsdorf
- 05.-07.06.2015 25. Luckenwalder Turmfest (Stadt Luckenwalde)
- 12.-15.06.2015 Fläming-Kulturtage Jüterbog/Niederer Fläming/Dahme
- 20.-21.06.2015 Flugtage in Zellendorf – FlämingAir
- 16.-19.07.2015 Motorcycle Jamboree Altes Lager
- 03.-09.08.2015 German Open – DM Drachenfliegen Altes Lager
- 28.-30.08.2015 Schlossparkfest in Jüterbog
- 12.09.2015 Jüterboger Fürstentag u. Lange Nacht der Wirtschaft
- 13.09.2015 Tag des offenen Denkmals Teltow-Fläming
- 25.-27.09.2015 Reit- und Springturnier in Werder
- 25.10.2015 Töpfermarkt auf dem Töpfermarkt in Dahme
- 30.10.2015 "Happy Halloween" Saisonabschlussparty in Kolzenburg

Stand Februar 2015 – Änderungen vorbehalten!

# TERMINE 2015 IN DER SKATE-ARENA

- 06.-10.04.2015 Osterferientrainingscamp der Vereine
- 26.04.2015 Tag der offenen Tore der Skate-Arena zur Saisonöffnung  
Flaeming-Skate-Junior-Cup 1. Lauf
- 09.05.2015 Rollerfest 2015
- 14.-17.5.2015 Flaeming-Rollevent
- 23.-25.05.2015 Skate-IN Pfingst-Trainingscamp
- 06.06.2015 Straßengehen – Qualifikation EM/WM, dt. Geherpokal
- 13.-14.06.2015 Arena-Sommerfest
- 13.06.2015 ARENA-Competition, Flaeming-Skate-Junior-Cup 2. Lauf
- 14.06.2015 Training & Co.
- 20.06.2015 6. 12h-Stepperbike-Rennen
- 21.06.2015 Flaeming-Skate-Junior-Cup 3. Lauf
- 02.07.2015 10. Kids-Skate-Day
- 04.-05.07.2015 DSV Nordisch-Aktiv-Wochenende
- 02.-08.08.2015 9. Flaeming-Skate-Inline-Camp für Kids
- 28.-30.08.2015 DMS – Skirollerwettkampf
- 05.09.2015 13. 100-km-Flaeming-Skate-Inlinetour  
Flaeming-Skate-Junior-Cup 4. Lauf und Finale
- 03.10.2015 Deutscher Geherpokal und Teltow-Fläming-Cup



24



25





## Betreute Feriencamps, Klassen- und Vereinsfahrten im In- und Ausland

- Beachvolleyballcamp in Wittenberge 6 ÜN/VP, tägl. Training 224,00 €
- Klassenfahrt Land Brandenburg 3 ÜN/VP + Anreise ab 99 €

Zum Beispiel:

## 9. Flaeming-Skate-Inline-Camp in der Skate-Arena Jüterbog 2. bis 8. August 2015

Per Skates auf der Flaeming-Skate zum Baden, Reiten, Marktum oder Stadtbummel unter Anleitung und mit wertvollen Tipps erfahrener Lizenztrainer. In der Skate-Arena Jüterbog schlägt ihr eure Zelte zum Verweilen auf, könnt Inline-Hockey spielen und wenn die Skates dann mal ruhen, findet ihr Entspannung bei Volleyball, Soccer, Tischtennis oder Co. Leistung: 6 Übernachtungen, Selbstanreise, Alter: 8-16 Jahre, Preis: 199 € Kenntnisse im Inlinebereich erforderlich!

Infos, kostenloser Katalog oder Buchung unter 0331 9719829 [www.sportjugendreisen-bb.de](http://www.sportjugendreisen-bb.de)



## 4. Flaeming-Skate-Junior-Cup Skate-Arena Jüterbog

26. April 2015: 1. Lauf – zur Saisonöffnung Flaeming-Skate  
13. Juni 2015: 2. Lauf – zum Arena-Sommerfest  
20. Juni 2015: 3. Lauf – im Rahmen des 12 h Stepperbike-Race  
5. Sep. 2015: 4. Lauf u. Finale – im Rahmen der 100 km Inline-Tour

Inline-Cupserie für jedermann, Starts in vier Altersklassen bis einschl. 17 Jahre



## Nordisch-Aktiv-Wochenende Skate-Arena Jüterbog 4. und 5. Juli 2015

Information und Anmeldung: [nordisch-aktiv.de](http://nordisch-aktiv.de)

Testen und Ausprobieren von Skirollern, skikes, Cross-Skates, Schnupper-, Einsteiger-, Fortgeschrittenenurse ...direkt an der Flaeming-Skate

## 2. Flaeming-Skate-Frühlingstour

zur Saisonöffnung über 43 km RK4  
26. April 2015

Geführte Tour für Hobby- und Freizeitskater, Radler, Rollofahrer Stepperbiker, Skiroller und Co. Mit Betreuung und Verpflegung sowie Shuttle.

Infos unter [www.flaeming-skate.de](http://www.flaeming-skate.de)



## Flaeming-Rollevent – 14. bis 17. Mai 2015

Geführte Inlinetouren auf der Flaeming-Skate

[www.inlinetour.de](http://www.inlinetour.de)



Nutzen Sie die Möglichkeit, zwei schöne Dinge zu verbinden: Inlineskaten und Geselligkeit. Workshops, Fun-Biathlon Samstag Partyabend

Unsere Partner:



E-Mail: [info@rollevent.de](mailto:info@rollevent.de), Tel.: 0202 5158756-2

## Arena-Sommerfest in Jüterbog

13. bis 14. Juni 2015

eine Region rollt für Inklusion  
Arena Competition und Flaeming-Skate Junior-Cup  
Bithdayparty, Training & Co.



Infos unter: Tel.: 03371 608-1341  
E-Mail: [flaeming-skate@teltow-flaeming.de](mailto:flaeming-skate@teltow-flaeming.de)  
[www.flaeming-skate.de](http://www.flaeming-skate.de)



## 20. Juni 2015 in der Skate-Arena Jüterbog 12-Stunden-Stepperbike-Race

„Step & Bike“ – Mathias Schramm  
Sike • NordicCrossSkate-Kurse • Stepperbike - Verleih und Verkauf

E-Mail: [info@step-and-bike.de](mailto:info@step-and-bike.de)  
Infos unter Mobil.: 0172 1564511

[www.step-and-bike.de](http://www.step-and-bike.de)



## Pfingst-Trainingscamp

Skate-Arena Jüterbog  
23. bis 25. Mai 2015



Infos unter: [www.flaeming-skate.de](http://www.flaeming-skate.de)



## 13. 100 km-Flaeming-Skate-Inlinetour

geführte Inline-Tour für Hobby- und Freizeitskater mit Betreuung & Verpflegung sowie Shuttle  
Du kannst es, probiere es aus!

100 km an einem Tag!

5. September 2015  
Skate-Arena Jüterbog

Infos, Anmeldung und Programm unter [www.flaeming-skate.de](http://www.flaeming-skate.de)



## 10. Kids-Skate-Day

der Schulen im Landkreis Teltow-Fläming  
Donnerstag, 2. Juli - 9 Uhr – ca. 13.30 Uhr

[www.flaeming-skate.de](http://www.flaeming-skate.de)

Mittelbrandenburgische Sparkasse





# MULTIFUNKTIONALE SPORTANLAGE MIT VIELFÄLTIGEN NUTZUNGSMÖGLICHKEITEN



## Technische Ausstattung:

Beschallungsanlage, Flutlichtanlage, elektronische Zeiterfassung

## Straßenparcours:

500 m, Steigung und Kurven geländeangepasst

**Oval:** 200 m, Kurvenradius 13,5 m mit 12 % Neigung

**Hockeyfeld:** 20 x 40 m

**Seminarraum:** max. 40 Personen

## Nutzungsentgelt:

5 € pro Person - inkl. Dusche und Umkleidekabine (bis zu 6 h)

3 € pro Person - für eine Schnupperstunde (45 min)

Teams können gesonderte Nutzungsverträge abschließen!

Hier richtet sich der Personenpreis nach der Teilnehmeranzahl.

## Organisation von Firmenevents „all inclusive“

mit Inline-Kurs, technischer Ausstattung und Versorgung

Infos und Termine:

Landkreis Teltow-Fläming, SG Tourismus,

Am Nuthefließ 2, 14943 Luckenwalde, Tel.: 03371 608-1342

E-Mail: [flaeming-skate@teltow-flaeming.de](mailto:flaeming-skate@teltow-flaeming.de)

*Alles vor Ort – Trainingsflächen, Parkplätze u. direkte Anbindung Flaeming-Skate*



# DIE BAHN FÜR DEN SCHNELLEN SPORT AUF LEISEN ROLLEN SÜDLICH VON BERLIN

Die Skate-Arena Jüterbog gehört zu den besten Sportstätten dieser Art in ganz Deutschland und wurde 2005 Brandenburgischer Landesstützpunkt Inline-Speedskating. Hier trainieren neben dem Hausverein SV Flaeming-Skate e. V. Sportler aus dem gesamten Bundesgebiet sowie internationale Gäste.

Das Stadion liegt unmittelbar am Marathon-Rundkurs der Flaeming-Skate und bietet in dieser Kombination ideale Sport- und Trainingsbedingungen, die weltweit ihresgleichen suchen.



*Alle haben Spaß: jeder Mann, jede Frau, jedes Kind*

## Skate-Point

der Brandenburgischen Sportjugend im  
Landessportbund Brandenburg e. V.

Karte:  
C2+B3

### Projekt- und Wandertage für Schulklassen

Skate-Kurse, Nordic-Inlineskating, Inline-Hockey



Kolzenburg (Skate-Halle)  
Jüterbog (Skate-Arena)

[team@streetsport.net](mailto:team@streetsport.net)  
Tel.: 033205 204812  
Fax: 033205 54977

[www.streetsport.net](http://www.streetsport.net)

**Öffentliche Angebote für jedermann in der laufenden Saison auf Anfrage!**

Unterstützt durch das Ministerium für Bildung, Jugend und Sport des Landes Brandenburg.

## Enjoy the diversity!

Discover Flaeming-Skate, Europe's first and largest skating path in the region of Teltow-Fläming, just south of Berlin. Flaeming-Skate is a trekking paradise for skaters, cyclists, and even those in wheelchairs who like to remain active. About 230 km long and 2-3 m wide the path is designed especially for fitness enthusiasts of all ages and includes different courses that take you through a variety of villages, fields, meadows, and forests

## Skate-Arena Jüterbog

Germany's modern stadium for inline speed skating and inline hockey is situated in Jüterbog, located directly next to the Flaeming-Skate (RK1, RK4) - an ideal place for training and competitions: In 2005, the European Speedskating was carried out here.

## Course RK 1 – the heart of Flaeming-Skate:

RK1 is a circular course that leads you through the Lower Fläming countryside and the cities of Luckenwalde and Jüterbog. This course is made up of both easy and sections circuits. On the smooth asphalt of the Flaeming-Skate, your skates seem to roll by themselves! Although the paths are level and well designed, skaters should know to stop with their skates. And no matter how experienced you are, it's always a good idea to have the proper gear (helmet, pads) before setting out on the path.

## Course RK 2 – ideal for beginners

On the Kolzenburg course (RK2, 12 km long) near Luckenwalde, beginners can easily handle the terrain. The path is easy to maneuver and remains fairly level. From Kolzenburg, it's not far to the swimming pool in Luckenwalde or the wellness baths of Fläming-Therme.

*sport and recreation*



## Course RK 3 – the historical path

The RK3 course from Jüterbog through Neuheim and Grüna to the Zinna monastery – this is 11 kilometers of unforgettable skating. It also offers a lot of culture and history. The city of Jüterbog with its medieval architecture, the Cistercian monastery, and the weaving museum in Kloster Zinna are worth a stop as well.

## Course RK 4 – marathon training

Athletes of all kinds will find it well worth the effort to try the new RK 4. The course is located directly next to the Skate-Arena Jüterbog and is extremely well-suited for speedskating endurance training or skating marathon preparation. The 45-kilometer strip leads you through countless fields and forests and provides fantastic natural scene.

## RK 5/6 – two half hundreds

A new, 10 km long track connects Fröhden and Wahlsdorf. It divides the almost 100 km long circuit RK 1 into two smaller circuits (RK 5, RK 6), each approximately 50 km. The track through the forest and the fields presents a real challenge to skaters: the village of Schlenzer, which marks the middle of the circuit, lies on a hill.

## RK 7 – The Dahme circuit

A new circuit (almost 40 km long, 2 m wide) was born after connecting Wahlsdorf to Prensdorf. In Dahme, a disabled-friendly town circuit runs very close to the city centre.

## RK 8 – Bicycle circuit

The tracks of Flaeming-Skate and Dahme-Radweg (Dahme cycle path) add up to a 83 km circuit which leads through a charming landscape. Make a stop at Baruth Glassworks – a listed museum village of gaffers – or at Johannismühle Wildlife Park!

Information in other languages: [www.flaeming-skate.de](http://www.flaeming-skate.de)





# ÜBERNACHTUNG U. GASTRONOMIE IN LUCKENWALDE

Karte: C2



## Hotel „Märkischer Hof“ \*\*\*

Poststraße 8, 14943 Luckenwalde  
Tel.: 03371 6040, Fax: 03371 604444  
E-Mail: mail@MaerkischerHof.de

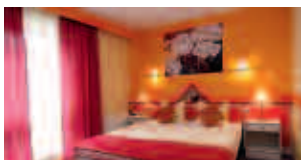
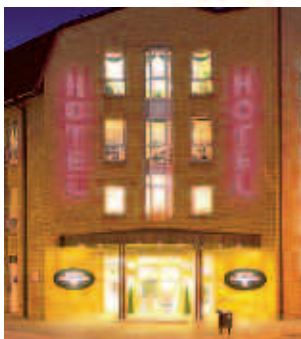
[www.maerkischerhof.de](http://www.maerkischerhof.de)

49 \*\*\* Komfortzimmer, Appartements für Familien und Minigruppen, reichhaltiges Frühstücksbüffet, gemütliches Bistro mit Sky-Sportsbar, Frederix Hotspot, kostenloses W-Lan in den Zimmern und im öffentlichen Bereich, kostenlose Parkplätze im Innenhof, Fahrradkeller mit Unterstellmöglichkeiten für Fahrräder.

Individuelle Routenplanung und Beratung  
Last-Minute-Angebote, Skater-Arrangements.  
In Hotelnähe: Bowlingbahn, Fläming-Therme, Kino, Fußgängerzone mit Einkaufsmöglichkeiten, Cafés u. Restaurants.

800 m bis zur Flaeming-Skate, Einstiegspunkt am Kreishaus Luckenwalde (gut ausgeschildert)

**Nur 5 Minuten vom Bahnhof entfernt  
in nur 35 Minuten mit der Regionalbahn  
in die Berliner City**



## Hotel Pelikan

Puschkinstraße 27, 14943 Luckenwalde  
Tel.: 03371 40680, Fax: 03371 4068202  
E-Mail: info@hotelpelikan.de

[www.hotelpelikan.de](http://www.hotelpelikan.de)

Familiengeführtes Hotel in Zentrumslage und dennoch im Grünen gelegen mit vielfältigen Freizeitangeboten in der Nähe wie z. B. Fläming-Therme, Bowlingbahn, Kino, Theater, Restaurants und Cafés. Komfortabel eingerichtete Zimmer (Nichtraucher- und Raucherzimmer) mit Du/WC, Telefon, TV und Minibar. Kostenloses W-Lan im ganzen Haus.

Im Wintergarten erwartet Sie ein abwechslungsreiches Frühstücksbüffet für einen aktiven Start in den Tag. Skater- und Radlerpauschalen. Wintergarten und Sommerterrasse mit Grillplatz für Ihre Feierlichkeiten. Verleih von Skates und Fahrrädern auf Voranmeldung (nur für Hotelgäste).

Kostenlose Parkplätze direkt am Haus.  
Unterstellmöglichkeit für Fahrräder.

**nur 300 m bis zum Bahnhof  
(stündlich Regionalbahn nach Berlin)  
und nur 500 m zum Einstiegspunkt der  
Flaeming-Skate (Am Nuthefließ).**



# ÜBERNACHTUNG U. GASTRONOMIE BEI LUCKENWALDE U. WERDER/JÜTERBOG

## Hotel und Gasthaus „Zum Eichenkranz“, Kolzenburg

siehe Seite 7



## Jänickendorf • Pension Berger

Karte:C2

Alte Hauptstraße 34, 14947 Nuthe-Urstromtal, OT Jänickendorf  
Tel.: 03371 637219, E-Mail: zimmer@pensionberger.com

[www.pensionberger.com](http://www.pensionberger.com)

Zimmer und Ferienwohnungen in einem ehem. Vierseiten-Bauernhof, Grill. Direkt an Flaeming-Skate u. Erlebnisbahn. 5 km bis Luckenwalde



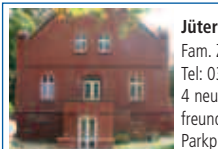
## Berkenbrück • Landgut Berkenbrück

Karte:C1

Berkenbrücker Dorfstr. 26, 14947 Nuthe-Urstromtal/OT Berkenbrück,  
Tel: 030 24359632, E-Mail: info@landgut-berkenbrueck.de

[www.landgut-berkenbrueck.de](http://www.landgut-berkenbrueck.de) – am Flaeming Walk

Apartments/Komfort-Ferienhaus bis 10 Pers., Sauna, Kaminofen, EBK, Waschm., TV, Pool, ab 3 Tagen buchbar, Veranstaltungsmöglichkeiten



## Jüterbog OT Werder • Altes Pfarrhaus Werder

Karte:C3

Fam. Zirker, Werder 43, 14913 Jüterbog OT Werder

Tel: 03372 444877, [www.fewo-althes-pfarrhaus.de](http://www.fewo-althes-pfarrhaus.de)

4 neue Ferienwohnungen für jeweils 4 bis max. 7 Pers., ganzjährig, familienfreundlich, ruhig gelegen, Küche, Bad/WC, TV, Grill, Fahrräder, Bücher, Spiele, Parkplatz, Garten, direkt an RK1, RK4, RK5

- Hotel
- Familienzimmer
- Restaurant
- Reiterhof
- Flaeming-Skate Point
- Spielplatz
- Streichelzoo

Direkt an der  
Flaeming-Skate!

Werder 45  
14913 Jüterbog  
Telefon: 03372 - 44 38 0  
info@erlebnishof-werder.de  
[www.erlebnishof-werder.de](http://www.erlebnishof-werder.de)



Karte:C3

## Kloster Zinna • Alter Bahnhof Werder

Karte:C3

Bahnhof Werder, 14913 Jüterbog, Tel. 03377/3300-850, E-Mail: info@bahnhofwerder.de

[www.bahnhofwerder.de](http://www.bahnhofwerder.de) Ruhe und Entspannung in außergewöhnlicher

Alleinlage, fünf große Ferienwohnungen für je 2-4 Personen mit Küche,

Dusche/Badewanne, W-Lan, **direkt an der Flaeming-Skate**



**NEU!  
2015**



# ÜBERNACHTUNG U. GASTRONOMIE IN JÜTERBOG U. UMGEBUNG



**Jüterbog • Landhaus Heinrichshof** Karte:B3  
Hauptstraße 55, 14913 Jüterbog, Tel.: 03372 441580, E-Mail: info@landhaus-heinrichshof.de, [www.landhaus-heinrichshof.de](http://www.landhaus-heinrichshof.de)  
Hotel im Vierseithof, 27 Zimmer mit DU/WC, TV, W-LAN, Frühstücksbuffet, großer Bauerngarten, Altstadtnähe



**Jüterbog • Ferienwohnung-Liefeldt** Karte:B3  
Privatweg 7b, 14913 Jüterbog, Tel.: 03372 401373  
E-Mail: info@ferienwohnung-liefeldt.de  
[www.ferienwohnung-liefeldt.de](http://www.ferienwohnung-liefeldt.de)  
"Im Urlaub, wie zu Hause!"  
Zwei komfortable Ferienwohnungen im Grünen.



**Neuheim • Pension "Skaterdorf"** Karte:B3  
Neuheim 31, 14913 Jüterbog OT Neuheim, Tel. 03372 441774  
E-Mail: info@skaterdorf.de [www.skaterdorf.de](http://www.skaterdorf.de)  
5 Blockhäuser für je 4 Personen, Ausstattung: Küche, Bad mit Dusche, Klimaanlage/Heizung. Grillplatz, Gemeinschaftsraum Spielwiese. Direkt an der Fläming-Skate.



**Fröhden  
Bistro-Cafe „Zum Käperling“** Karte:C3  
Fröhden Siedlung 20,  
14913 Jüterbog OT Fröhden,  
Tel.: 03372 444780  
[www.kaeperling.de](http://www.kaeperling.de)  
Ein ganz besonderes Stückchen Erde, ideal am Kreuzungspunkt dreier Skaterstrecken gelegen, bietet seinen Gästen einen kleinen Ausstieg aus unserer unruhigen Zeit! Terrassen mit Blick in das Gartengelände.  
Reichhaltiges Frühstück, preiswerter vielfältiger Mittagstisch mit Zutaten aus unserem Bauerngarten, hausgebackene Kuchen, Kaffeespezialitäten, Landweine + Jahrgangssekt, kühles Bier vom Fass und leckere Eisbecher erwarten Sie. Viele Themenwochen mit interessanten Angeboten.



**Markendorf - Pension Gänseblümchen** Karte:B3  
Markendorfer Dorfstraße 33, 14913 Jüterbog, Tel.: 03372 - 40 41 45  
Es erwartet Sie eine familiär geführte Pension in idyll. gelegener Dorflage mit gehobener Ausstattung. 2 hübsche und nette FW inkl. Aufbettungsmöglichkeiten und Küchenzeile; 1 Doppelzimmer sowie 1 Kaminzimmer mit Küche und eine handvoll Pferde auf unseren Koppeln um die Pension. Infos unter: [www.fw-seitz.de](http://www.fw-seitz.de)



**Nonnendorf • „Landhotel Schliebener“** Karte:C5  
Hauptstraße 9, 14913 Niederer Fläming OT Nonnendorf  
Tel.: 033744 60421, Fax: 033744/619002  
E-Mail: info@gasthof-schliebener.de  
[www.gasthof-schliebener.de](http://www.gasthof-schliebener.de)  
tägl. durchgehend geöffnet, Zimmer mit Dusche, WC und TV, familiär geführtes Gasthaus und Landhotel, gutbürgerliche regionale und feine deutsche Küche!  
**Nur 1,5 km von der Fläming-Skate-entfernt.**



Ferienwohnung „Kirschgarten Heinsdorf“, Heinsdorf

siehe Seite 15

# ÜBERNACHTUNG, GASTRONOMIE U. FREIZEIT IN KLOSTER ZINNA

Karte:B3



## „Alte Schmiede zu Kloster Zinna“

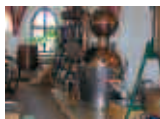
Jüterboger Straße 12, 14913 Jüterbog OT Kloster Zinna  
Tel/Fax: 03372 44 10 78, Mobil: 0177 39 50 666  
E-Mail: [buchungsanfrage@alte-schmiede-kloster-zinna.de](mailto:buchungsanfrage@alte-schmiede-kloster-zinna.de)  
Die „Alte Schmiede“ (ca. 1777) ist zu neuem Leben erawcht und beherbergt heute drei Ferienwohnungen der besonderen Art, alle Wohnungen mit Kamin, eigener Terrasse, eine Wohnung mit Sauna.

Großer Garten, überdachter Platz mit Feuerstelle, Parkplätze auf dem Grundstück. Durch die Nähe zum Kloster, zur Klosterkirche (Konzerte) und zur Fläming-Skate ist sie Ihr perfekter Ausgangspunkt für sportliche Aktivitäten, Erholung, Kultur und zum Wohlfühlen.

[www.alte-schmiede-kloster-zinna.de](http://www.alte-schmiede-kloster-zinna.de)



**Klostermuseum • Zisterzienserberstei**  
Am Kloster 6, 14913 Jüterbog OT Kloster Zinna, Tel.: 03372 439505  
Fax: 03372 439506, E-Mail: [museum.klosterzinna@jueterbog.net](mailto:museum.klosterzinna@jueterbog.net)  
[www.museum-kloster-zinna.de](http://www.museum-kloster-zinna.de)  
Die. bis So. von 10 – 17 Uhr, an Feiertagen auch montags geöffnet



## Kräuteressenzherstellungstätte

**Zinnaer Klosterbruder**  
Am Kloster 6, 14913 Jüterbog OT Kloster Zinna  
Tel.: 03372 439595, Fax: 03372 439596  
weitere Informationen unter: [www.klosterzinna.de](http://www.klosterzinna.de)



## WEBHAUS KLOSTER ZINNA • Museum und Café

Berliner Straße 72, 14913 Jüterbog OT Kloster Zinna  
Tel.: 03372 432739, Fax: 03372 432739  
E-Mail: [webhaus.goeritz@t-online.de](mailto:webhaus.goeritz@t-online.de)  
[www.webhaus-kloster-zinna.com](http://www.webhaus-kloster-zinna.com)



## „Grafenschaft Kloster Zinna“

Jüterboger Straße 23/25, 14913 Jüterbog OT Kloster Zinna  
Tel.: 03372 4443982, Mobil: 0174 6705519  
E-Mail: [info@grafenschaft-kloster-zinna.de](mailto:info@grafenschaft-kloster-zinna.de)  
Ferienwohnungen • Ferienhaus • Apartments  
Direkt am RK 3! Großzügige Unterkünfte für 25 Gäste in historischem Ambiente. Schlafen Sie wie beim Grafen!  
[www.grafenschaft-kloster-zinna.de](http://www.grafenschaft-kloster-zinna.de)





## Gaststätte & Biergarten „Zum Kleeblatt“

OT Oehna, Oehna 34, 14913 Niedergörsdorf, Tel.: 033742 60329  
Mobil: 0173 6146007, E-Mail: zumkleeblatt@web.de, Öffnungszeiten:  
Mo. - So. ab 11 Uhr bis 18.00 Uhr (saisonbedingt) **Direkt am RK!**  
[www.zumkleeblatt.de](http://www.zumkleeblatt.de)

## 150 m bis zur Kleeblatt Pension

OT Oehna, Straße der Einheit 1, 14913 Niedergörsdorf  
8 DZ und 2 EZ [info@flaeming-pension-oehna.de](mailto:info@flaeming-pension-oehna.de)



## Flaeming-Urlaub • Ferienwohnung Marg

OT Niedergörsdorf, Dorfstraße 11, 14913 Niedergörsdorf  
Tel.: 0172 3254653, ganzjährig 2 FW auf Vierseithof,  
E-Mail: [flaeming-urlaub@web.de](mailto:flaeming-urlaub@web.de), [www.flaeming-urlaub.de](http://www.flaeming-urlaub.de)



## EssLust • Restaurant • Pension • Catering

OT Altes Lager, Treuenbrietzen Straße 27  
14913 Niedergörsdorf, Tel.: 03372 406410  
E-Mail: [info@restaurant-esslust.de](mailto:info@restaurant-esslust.de), [www.restaurant-esslust.de](http://www.restaurant-esslust.de)



## Wirtshaus „Zum Grafen Bülow“

Pension und Biergarten, OT Dennewitz, Dennewitz 12  
14913 Niedergörsdorf, Tel.: 033741 72030  
E-Mail: [wirtshaus-dennewitz@t-online.de](mailto:wirtshaus-dennewitz@t-online.de), [www.wirtshaus-dennewitz.de](http://www.wirtshaus-dennewitz.de)



## Landhof Rohrbeck • Ferienwohnungen

Hauptstraße 26, 14913 Rohrbeck, Tel.: 0172 3086780  
E-Mail: [info@landhof-rohrbeck.de](mailto:info@landhof-rohrbeck.de), Urlaub auf dem Bauernhof  
[www.landhof-rohrbeck.de](http://www.landhof-rohrbeck.de)



## „Urlaubsscheune“ • Hagemeister

OT Niedergörsdorf, Dorfstr.12, 14913 Niedergörsdorf  
Tel.: 033741 808900, Mobil: 0174 3430705, E-Mail: [info@urlaubsscheune.de](mailto:info@urlaubsscheune.de)  
2 FW mit Terrasse auf Dreiseithof, [www.urlaubsscheune.de](http://www.urlaubsscheune.de)



## Doggy-Wellness-Farm & Skater-Pension

OT Langenlipsdorf, Langenlipsdorf 18, 14913 Niedergörsdorf, Tel.: 033742 61690,  
Fax.: 033742 61691, E-Mail: [urlaub@hundepension-flaeming-skate.de](mailto:urlaub@hundepension-flaeming-skate.de), 6 Pensi-  
onzimmer; unser besonderes Angebot: Betreuung für mittelgroße u. große Hunde.



## Ferienzimmer Fläming B&B Seehausen

OT Seehausen, Seehausen 31, 14913 Niedergörsdorf, Tel.: 033731 50121  
E-Mail: [info@ferienzimmer-seehausen.de](mailto:info@ferienzimmer-seehausen.de), 4 DZ u. 1 EZ mit eigenem Bad, TV/  
WLAN, voll ausgestattete Küche [www.ferienzimmer-seehausen.de](http://www.ferienzimmer-seehausen.de)



## Kulturzentrum DAS HAUS

### und Touristinformation

Übernachtung, Dauerausstellungen,  
Konzerte und Theater

Ortsteil Altes Lager, Kastanienallee 21  
14913 Niedergörsdorf  
Tel.: 033741 71304  
[info@dashaus-alteslager.de](mailto:info@dashaus-alteslager.de)

[www.dashaus-alteslager.de](http://www.dashaus-alteslager.de)



## Ferienwohnung Anke Schäfer

Dennewitz 41, 14913 Niedergörsdorf, Tel. 033741 80688; Mobil: 0174  
1961371 E-Mail: [E-Mail.anke.schaefer59@web.de](mailto:E-Mail.anke.schaefer59@web.de)  
Schöne Träume im ältesten Fachwerkhaus in Dennewitz



## Pension Schulze

OT Gölsdorf, Gölsdorf 18, 14913 Niedergörsdorf, Tel.: 033741 72798  
Mobil: 0173 5415543, E-Mail: [info@pension-schulze.de](mailto:info@pension-schulze.de)  
6 DZ auf modernisiertem Bauernhof, [www.pension-schulze.de](http://www.pension-schulze.de)



## Mennotel • Wohn- und Gästehaus [www.mennotel.de](http://www.mennotel.de)

OT Altes Lager, Haselnußweg 4-6, 14913 Niedergörsdorf, Tel.: 03372 441710,  
E-Mail: [mennotel@dw-ff.de](mailto:mennotel@dw-ff.de), 15 FeWo (2-4 Betten) mit insges. 36 Betten;  
Frühstück mögl., Grill- u. Spielplatz



## Gasthaus & Pension Ernst Miething

Gölsdorf 41, 14913 Niedergörsdorf, Tel.: 033741 72259  
E-Mail: [gasthaus-miething@gmx.de](mailto:gasthaus-miething@gmx.de)  
[www.gasthaus-miething.de](http://www.gasthaus-miething.de)



## Pension Kießling Dennewitz

Wittenberger Strasse 10, 14913 Niedergörsdorf / OT Dennewitz  
Tel.: 033741 80939, Mail: [info@pension-kiessling.de](mailto:info@pension-kiessling.de)  
[www.pension-kiessling.de](http://www.pension-kiessling.de)



## Oehna • Fliegen wo es richtig Spaß macht!

Flugplatz, Flugschule, Wert, Gaststätte, Veranstaltungen  
Übernachtungen, ganzjährig geöffnet!  
Flaeming Air, Am Flugplatz 2, 14913 Zellendorf  
Tel.: 033742-6170, E-Mail: [edbo@flaemingair.de](mailto:edbo@flaemingair.de)  
weitere Infos: [www.flaemingair.de](http://www.flaemingair.de)



## Rasthaus Tiefenbrunnen (an der B102)

14929 Treuenbrietzen, Tel.: 033748 70449, Fax: 033748 20368, 22 Betten,  
Biergarten, Bowling, Spielplatz, Kraffahrerduche, Open-Air-Programm  
E-Mail: [tiefenbrunnen@freenet.de](mailto:tiefenbrunnen@freenet.de), [www.tiefenbrunnen.de](http://www.tiefenbrunnen.de)





# ÜBERNACHTUNG, GASTRONOMIE UND ERLEBNISSE ...

Karte:D5



Chausseestr. 5, 14913 Hohenseefeld,  
[www.birnbaums-eiscafe.de](http://www.birnbaums-eiscafe.de)



**Nur 150 m entfernt von RK1, RK6 und S6!**

- leckere Eisbecher mit Softeis aus eigener Herstellung
- Eisgarten im Grünen mit großem Spielplatz
- Kaffee und hausgebackener Kuchen


**Öffnungszeiten:**  
**April, Sept., Okt. Mai bis August**  
**tägl. 12-18 Uhr tägl. 10-19 Uhr**

Softeis tiefgefroren für zu Hause in Filialen von 150 km Umkreis



**Niendorf • Landgasthof „Flaminghexe“**  
15936 Niendorf, Niendorf 22, Tel.: 035 451 8384 Karte:D5  
für Gruppen tel. Anmeldung günstig  
durchgehend warme Küche, Kaffee, Kuchen, Eis  
Biergarten, kl. Kräutergarten, Wandmalerei, Spieldecke  
**direkt am RK 7, befahrbar mit Skates, Osterbrunch**

[www.flaeminghexe.de](http://www.flaeminghexe.de)



**Rietdorf • Pension Ingrid** Karte:D5  
Rietdorf Nr. 37, 15936 Ihlow, Tel.: 035451 501, Fax.: 035451 94815  
E-Mail: [webmaster@Pension-Ingrid-Wienigk.de](mailto:webmaster@Pension-Ingrid-Wienigk.de), Bäuerlicher Familienbetrieb mit 7 FW und 5 EZ/DZ in idyllischer Lage, Kinderspielplatz, Gasträume bis zu 65 Pers., Biergarten u. Grillplatz. Baden in der Nähe. Ideal für Gruppen und Vereine. [www.Pension-Ingrid-Wienigk.de](http://www.Pension-Ingrid-Wienigk.de)

Restaurant „Apels alte Mühle“, Hohenseefeld

siehe Seite 15

# ÜBERNACHTUNG U. GASTRONOMIE IN DAHME/MARK UND UMGEBUNG




**Dahme/Mark** Karte:E5  
**Restaurant und Biergarten**  
Luckauer Straße 21, 15936 Dahme/Mark,  
Tel.: 035451 280, Fax: 035451 90696, E-Mail: [matthias.katzschke@t-online.de](mailto:matthias.katzschke@t-online.de)  
Unser Haus steht für Tradition und Regionalität in Verbindung mit kulinarischen Streifzügen durch die Welt! Eine interessante Vielfalt zu fairen Preisen, in gemütlichem Ambiente. [www.katzschke.de](http://www.katzschke.de)



**Rosenthal - Hotel - Pension Rosenthal** Karte:E5  
Rosenthal 22, 15936 Dahme/Mark, Telefon: 035451 - 81 67  
[www.hotel-pension-rosenthal.de](http://www.hotel-pension-rosenthal.de)  
Familiengeführtes Haus in schöner ländlicher und ruhiger Lage, großzügig und gemütlich. Doppel- und Einzelzimmer, auch barrierefrei, Gastronomie, attraktive Grünanlage zum Relaxen oder Grillen, Wandern, Radfahren, **barrierefrei bis vor die Haustür, direkt an der Flaeming-Skate!**







## Liepe • Reiterhof und Pension Pede

Karte:D4

Liepe 11, 15936 Dahme/Mark, Tel.: 033745 50419  
Mobil: 0171 472 48 00, E-Mail: ramonapede@gmx.de  
Urlaub auf dem Bauernhof, Ausbildung für Pferd und Reiter, Reiterferien, Kinderspielplatz, Imbiss, 4 DZ, 1 EZ, 3 MZ mit Dusche/WC/TV  
...direkt an der Flaeming-Skate! [www.reiterhof-pension-pede.de](http://www.reiterhof-pension-pede.de)



## Wahlsdorf Kreativ- und Patchworkbude ... und Pension

Karte:D4

Michaela Grüneberg, Wahlsdorf 41, 15936 Dahme/Mark, Tel.: 033745 50296  
Fax: 033745 70914, E-Mail: info@kreativ-und-patchworkbude.de  
[www.kreativ-und-patchworkbude.de](http://www.kreativ-und-patchworkbude.de), Kreativurlaub im ländlichen Ambiente.  
Erlernen alter und neuer Handwerkstechniken. Skaterfreundliche Oase.



**"Wahlsdorf-Apartment", 15936 Dahme / Mark,**  
**Wahlsdorf 124;** 4 mod., wohl- und preiswerte Apartments in einem Backsteindoppelhaus für 1-2 bzw. 2-4 Pers., **direkt an der Flaeming-Skate (Streckenkreuz)**, gr. Grundstück, Eigenversorgung, kompl. Mini-küche, DU/WC, TV/Radio, W-LAN, inkl. Bettw., Handt., Gartenmöbel, Grill..., **im Ort:** Freibad, "SPAR"-Laden, Gaststätte, Physiotherapie,....  
**Infos/Buchung:** [www.wahlsdorf-apartment.de](http://www.wahlsdorf-apartment.de), Tel.: 0171 / 420 60 67

Karte:D4

## Gutshaus Wahlsdorf, Wahlsdorf

siehe Seite 13



## Petkus Familien- und Freizeithotel

Karte:D3

Gutshaus Petkus, 15837 Baruth/Mark OT Petkus  
Tel.: 033745 70870, Fax: 033745 70871  
[www.skatehotel.de](http://www.skatehotel.de), E-Mail: mail@skatehotel.de  
Sehr schöne DZ und MBZ mit DU/WC. Café-Restaurant  
Sommergarten mit hausgemachten Speisen, Beachvolleyball, Fahrrad- u. Skateverleih, großes Kinderspielzimmer.  
**Besonders geeignet für Familien, Erwachsenen- und Jugendgruppen.**  
- Babyausstattung -



D4



## Ließen • „Zum kühlen Grunde“ Ferienhäuser und Pension

Karte:D3

Liebener Dorfstraße 7, 15837 Baruth/Mark OT Ließen, Tel.: 033745 50222  
E-Mail: zumkuehlengrunde@t-online.de, [www.liessen.de](http://www.liessen.de),  
2 Ferienhäuser für 4 Pers. ab 50 EUR, Pension Ü/F 20 EUR/Pers. im DZ od. EZ, ganzjährige Vermietung, Gepäcktransfer, 150 m zur Flaeming-Skate

## Herberge „Haus Hoher Golm“, Ließen

siehe Seite 13



## Klasdorf • Café im Bahnhof/Ferienwohnungen

Karte:F3

Am Bahnhof Klasdorf 1, OT Klasdorf, 15837 Baruth/Mark,  
Tel.: 033704 67928, Fax.: 033704 67645, Mobil: 0151 520 654 93  
E-Mail: info@bahnhof-klasdorf.de [www.bahnhof-klasdorf.de](http://www.bahnhof-klasdorf.de)  
3 FW im Stationsgebäude, uriges Lokal mit Biergarten  
Öffnungszeiten: Mai-Sept. Sa/So. u. Feiertage 14-18 Uhr u. auf Anfrage.



## Körbitz • Camping „Flaeming-Rast“

Karte:B5

Familie Lüdemann, Dorfstraße 7, 14913 Körbitz  
Tel.: 033746 80631

[www.flaeming-rast.de](http://www.flaeming-rast.de) **Direkt an der Flaeming-Skate!**

Familiengeführter, ruhiger Platz auf gepflegter Obstwiese mit schönem Fernblick. Moderne Sanitäranlagen, Elektroanschlüsse, überdachter Sitzbereich, W-LAN, Feuerstelle. Ferienwohnung auf Anfrage.



## Oehna Flaeming-Camping Oehna

Karte:B4

Am Freibad 2, 14913 Niedergörsdorf OT Oehna  
Tel.: 033742 61632, Fax.: 033742/61633  
E-Mail: info@flaeming-camping-oehna.de

[www.flaeming-camping-oehna.de](http://www.flaeming-camping-oehna.de)

- Skateasphalt bis zu Ihrem Stellplatz.
- Mit Skates oder Rad vom Bahnhof Oehna zum Campen.
- Komfort-Stellplätze für Wohnmobil und Caravan.
- Schlafen Sie in gemütlichen Blockhütten, Tipis oder in der Heuherberge
- Erfrischen Sie sich im benachbarten Erlebnissbad.



## WEITERE MÖGLICHKEITEN DER FREIZEITGESTALTUNG:



## Natur nah erleben! Auf über 100 ha 700 Tiere in 50 Arten.

Johannismühle 2, 15837 Klasdorf, Telefon: 033704 - 970 11

Karte: E3

[www.wildpark-johannismuehle.de](http://www.wildpark-johannismuehle.de),

**geöffnet:** September bis März 10.00 - 18.00 Uhr; letzter Einlass 16.00 Uhr

April bis August 10.00 - 19.00 Uhr; letzter Einlass 17.00 Uhr

November bis Februar geänderte Öffnungszeiten beachten

Montag geschlossen, außer an gesetzl. Feiertagen



## Zossen/Mellensee/Jänickendorf • Erlebnissbahn

An den Wulzen 23, 15806 Zossen, Tel.: 03377 33 00 850  
Fax: 03377 33 00 860, E-Mail: info@erlebnissbahn.de

[www.erlebnissbahn.de](http://www.erlebnissbahn.de)

Karte:CD1-2

- Schnuppertouren u. Tagestouren auf Fahrrad- u. Hebel-draisinen
- für seh- oder höreingeschränkte Menschen mit Begleitung möglich
- Kleinkinder mit Kindersitz und Hunde können mitreisen

**Erholung pur – mit Schwung und Spaß auf Schienen unterwegs, mit ein bisschen Muskelkraft und einer gehörigen Portion Teamgeist.**



z. B. die „Entdecker-Tour“: hier geht es mit der Fahrraddraisine von Zossen nach Jänickendorf (25 km). Auch bieten sich Minigolf in Mellensee, ein Abstecher zum Bildhauerpaar in Sperenberg oder ins Historisch-Technische Museum von Kummersdorf-Gut an.

## Erlebnissbad „Fläming-Therme“, Luckenwalde

siehe Seite 5

## „Badklausur Wahlsdorf“, Walsdorf

siehe Seite 13

# FLAEMING-SKATE IM WINTER EISIGES VERGNÜGEN AUF LOIPEN UND CO.

Die Flaeming-Skate – nur ein Sommervergnügen? Mitnichten! Hier kommen in **schneereichen** Wintern auch Skilangläufer auf ihre Kosten.

Wenn genug Schnee liegt, ist es grundsätzlich möglich, auf der gesamten Flaeming-Skate Ski zu laufen. Allerdings kann der Landkreis Teltow-Fläming als Betreiber der Bahn nur in begrenztem Umfang präparierte Pisten zur Verfügung stellen. Dennoch wird getan (bzw. unterlassen), was nötig oder möglich ist. So werden jene Abschnitte, auf denen die Kreisverwaltung im Rahmen der Schulwegsicherung Winterdienst durchführen muss, nicht auf der gesamte Breite beräumt. So soll mindestens auf einer Breite von ca. einem Meter Schnee zum Skilaufen zur Verfügung stehen. Andere Abschnitte werden gar nicht beräumt.

Auf gespürter Strecke kann man sich – vorausgesetzt, die Schneehöhe und die Witterungsbedingungen sind entsprechend – auf folgenden Strecken bewegen:

- von der B 101 in Richtung Werder, Markendorf, Fröhden und Schlenzer bis nach Wahlsdorf
- zwischen Werder und Kolzenburg
- auf dem RK 2
- von Fröhden nach Bochow

**Kein Verleih für Wintersportequipment möglich!**



## Zossen/Mellensee • Erlebnisbahn

An den Wulzen 23, 15806 Zossen, Tel.: 03377 33 00 850  
Fax: 03377 33 00 860, E-Mail: [info@erlebnisbahn.de](mailto:info@erlebnisbahn.de)

[www.erlebnisbahn.de](http://www.erlebnisbahn.de) **Weihnachtsfeier:** mit großer Hebeldrainise vom Bahnhof Zossen 5 km nach Mellensee. Rast am Lagerfeuer, Fackelwanderung, Gänsebraten im Gasthaus. Bus-Shuttle zurück.

Karte: CD1-2



# FREIZEITZIELE UND KULTURERLEBNIS

**LUTHERSTADT  
WITTENBERG**  
WELT · KULTUR · ERLEBNIS



**Tourist-  
Information  
Lutherstadt  
Wittenberg**



**+49 3491 4986 10**

KOSTENLOSE HOTLINE 0800 20 20 114



## Herzlich willkommen in der Lutherstadt Wittenberg

Viele Menschen aus der ganzen Welt kommen nach Wittenberg, um auf den Spuren des großen Reformators, Dr. Martin Luther, zu wandeln. Vier UNESCO-Welterbestätten, das größte reformationsgeschichtliche Museum der Welt und die einmalige Natur- und Kulturlandschaft Mittelelbe mit weiteren UNESCO Kultur- und Naturerbestätten verdeutlichen, warum Wittenberg wahrhaftes Zentrum der Weltkultur ist. Die Lutherstadt Wittenberg ist außerdem idealer Ausgangspunkt für Ausflüge nach Leipzig, Berlin, Dessau, Wörlitz, Ferropolis oder Lutherstadt Eisleben und Mansfeld-Lutherstadt. In 2015 – dem Themenjahr „Reformation – Bild und Bibel“ der Lutherdekade 2008–2017 – können Sie in der Lutherstadt Wittenberg die Zeit der Reformation in zahlreichen Stadt- und Themenführungen erleben und sich auf ein gut gefülltes Veranstaltungsprogramm freuen.

16.05.–17.05.2015	<b>Maiblumenfest</b>
12.06.–14.06.2015	<b>Luthers Hochzeit</b>
26.06.–01.11.2015	<b>Landesaussstellung „Cranach der Jüngere“</b>
30.07.–03.08.2015	<b>Wittenberger Weinfest</b>
15.08.2015	<b>ErlebnisNacht</b>
26.09.–27.09.2015	<b>Töpfermarkt</b>
25.10.–01.11.2015	<b>Renaissance Musikfestival</b>
31.10.2015	<b>Reformationsfest</b>
25.11.–20.12.2015	<b>Weihnachtsmarkt</b>

Alle Termine für unsere **Eventführungen** sowie weitere Programme finden Sie auf [www.lutherstadt-wittenberg.de](http://www.lutherstadt-wittenberg.de) oder besuchen Sie uns auf **facebook**.

Tourist-Information Lutherstadt Wittenberg  
Schlossplatz 2 · 06886 Lutherstadt Wittenberg  
**[www.lutherstadt-wittenberg.de](http://www.lutherstadt-wittenberg.de)**



Ohne Barrieren können auf Europas Skate-Region südlich von Berlin auch mobilitätseingeschränkte und ältere Menschen sowie Familien mit Kinderwagen sportlich aktiv sein und vielseitige kreative Angebote leicht wahrnehmen.

In der Stadt Dahme/Mark z. B. führt der Innenstadtrundkurs barrierefrei entlang dem grünen Gürtel an der gut erhaltenen Stadtmauer vorbei zu den Sehenswürdigkeiten und Freizeiteinrichtungen des charmanten Städtchens.

Nutzen Sie die Flaeming-Skate, um Gleichgesinnten zu begegnen. Hier kommen Sie sich einfach näher – und das ganz ohne Barrieren! Besuchen Sie zum Beispiel das traditionelle Behinderten- und Skaterfest des Landkreises Teltow-Fläming und erleben Sie, wie Rollstuhlfahrer, Radler und Skater gemeinsam feiern.



## Rollfiets für gemeinsame Touren auf der Flaeming-Skate Karte: C2

Das Fahrzeug – eine Kombination aus Rollstuhl und leistungsstarkem Fahrrad mit modernster Technik – ermöglicht Menschen mit Behinderung gemeinsame Touren mit einem Partner auf der Flaeming-Skate.

Das Rollfiets kann in der Gaststätte der Familie Kuhlmei in Kolzenburg für einen Tagesausflug gegen ein Entgelt von 4,00 Euro gebucht werden. Diese Summe dient der Wartung und Unterhaltung des Fahrzeuges und ist nicht dazu bestimmt, einen Gewinn zu erwirtschaften.

Wer Interesse an einer Tour mit dem Rollfiets hat, der kann sich unter Tel: 03371 610729 in der Gaststätte „Zum Eichenkranz“ bei der Familie Kuhlmei in Kolzenburg anmelden.



Die Flaeming-Skate liegt im südlichen Brandenburg. Mit dem Pkw ist jeder Einstiegspunkt gut erreichbar. Wer das Auto aber doch einmal stehen lassen möchte, der kann sich auch chauffieren lassen – mit der Bahn aus allen Richtungen!

## Die bekanntesten und meist genutzten Wege führen zu den folgenden drei Bahnhöfen mit den anliegenden Rundkursen:

**Bahnhof Luckenwalde:** mit 1000 m Fuß- bzw. Radweg zum Innenstadteinstiegspunkt RK1, RK2, RK5

**Bahnhof Jüterbog:** mit 2000 m Fuß- bzw. Radweg zum ersten Einstiegspunkt für RK1, RK3, RK4 oder mit 3000 m Fuß- bzw. Radweg zur Skate-Arena

**Bahnhof Oehna:** direkt am ersten Einstiegspunkt für RK1 und RK4



Tarif- und Fahrplaninformationen:  
VBB-Infocenter: 030 25 41 41 41

[VBB.de](http://VBB.de)

## Alternativ können Sie Ihren Tagesausflug zur Flaeming-Skate natürlich auch individuell planen. Wir haben hier ein paar Beispiele für Sie zusammengestellt:

**ca. 30 km:** Mit Skates ab Bahnhof Oehna (RE5) entlang dem RK4 bis Werder Richtung Norden über RK1 bis Luckenwalde S1, weiter zum Innenstadteinstiegspunkt am Kreishaus und 1000 m Fußweg zum Bahnhof Luckenwalde (RE4/5).

**ca. 50 km:** Mit Skates ab Bahnhof Oehna (RE5) entlang dem RK4 bis Markendorf auf den S12 über Schlenzer nach Wahlsdorf Richtung Norden über den RK1 bis Luckenwalde S1 und weiter zum Innenstadteinstiegspunkt am Kreishaus, 1000 m Fußweg Bahnhof Luckenwalde (RE4/5).

**ca. 55 km:** Mit dem Rad ab Bahnhof Altes Lager (RB33) auf den S11 bis RK4 Richtung Norden bis Werder über RK5 bis Holbeck, über den S4 und S5 weiter zum Bahnhof Kladorf (RE3).

**ca. 60 km:** Mit dem Rad ab Bahnhof Blönsdorf (RE5) über den S9 und den südlichen Verlauf des RK1 zum S6 über den RK7 durch Dahme/Mark vorbei an Görsdorf Richtung Wildau-Wentdorf bis zum Bahnhof Drahnisdorf (RE3).

**Bitte beachten Sie dabei die Gegebenheiten der Ortsdurchfahrten und einzelnen Streckenabschnitte.**

**Viel Erfolg bei Ihrer Routenplanung!**



## Jüterbog • Fahrradvermietung Zygar

Weinberge 150, 14913 Jüterbog Tel.: 03372/402711, Fax: 03372/407611  
E-Mail: info@szygar.de  
Öffnungszeiten: Mo.-Sa. 9 - 19 Uhr, So. nach Absprache  
Fahrradvermietung in Jüterbog, 5 min vom Bahnhof.  
**Hol- und Bringeservice, auf Wunsch auch größere Mengen.**



Karte:B3

[www.szygar.de](http://www.szygar.de)



**Jüterbog**  
Große Straße 56 (REWE-Parkplatz), 14913 Jüterbog  
Tel.: 03372/405252, Fax: 03372/405304  
E-Mail: kontakt@sport-kuhlmey.de

Karte:B3

Öffnungszeiten: Mo-Fr. 9-18.30 Uhr, Sa. 9-13 Uhr, Vermittlung von Inline-, Skike- und Nordic-Walking-Kursen, Verleih-Service und **Skatereparatur-Service**  
[www.sport-kuhlmey.de](http://www.sport-kuhlmey.de)



**Skate-Arena Jüterbog**  
Tel: 03371 608-1342, Fax: 03371 608-9012  
E-Mail: flaeming-skate@teltow-flaeming.de  
Mit großem Trainings-, Kurs-, Camp- und Veranstaltungsangebot.  
Informieren Sie sich nach etwas Passendem für Sie, Ihre Freunde und Ihre Familie.  
**Wir freuen uns auf Ihren Besuch!**

Karte:B3



Information • Beratung • Angebote  
**Kreissportbund Teltow-Fläming e. V.**  
**Ihr Partner zu Fragen des Vereinssports**  
Rudolf-Breitscheid-Str. 161, 14943 Luckenwalde, PF 120164  
Tel.: 03371 633337, FAX: 03371 404828, E-Mail: tfksb@arcor.de  
[www.kreissportbund-teltow-flaeming.de](http://www.kreissportbund-teltow-flaeming.de)



**Baruth/Mark • Tourist-Information**  
Ernst-Thälmann-Platz 4, 15837 Baruth/Mark, Tel.: 033704 972-0  
E-Mail: tourismus@stadt-baruth-mark.de, [www.stadt-baruth-mark.de](http://www.stadt-baruth-mark.de)  
Draußen auf dem Land und doch mitten im Leben – in der reizvollen Naturlandschaft des Urstromtals. Versuchen Sie sich auf der Flaeming-Skate, den zahlreichen Wanderwegen oder auf dem Rücken der Pferde.

Karte:E2



Kostenlos zum Download

**Gemeinde Nuthe-Urstromtal**  
Ruhlsdorf, Frankenfelder Straße 10  
14947 Nuthe-Urstromtal  
Tel.: 03371 686-36 / Fax: 03371 686-43

E-Mail: [flaemingwalk@nuthe-urstromtal.de](mailto:flaemingwalk@nuthe-urstromtal.de)  
Internet: [www.flaemingwalk.de](http://www.flaemingwalk.de)

Historischer Stadtkern von Jüterbog mit Blick auf die Nikolaikirche.

## Luckenwalde Touristinformation Luckenwalde

Markt 11, 14943 Luckenwalde  
Tel.: 03371 672500  
E-Mail: [touristinfo@luckenwalde.de](mailto:touristinfo@luckenwalde.de)

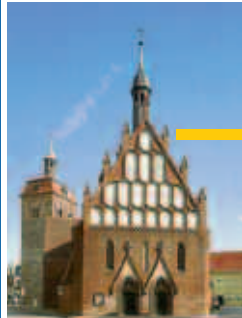
Karte:C2



Entdecken Sie die Stadt Luckenwalde mit attraktiven Freizeit-, Kultur- und Sportangeboten.

**25. Luckenwalder Turmfest**  
**5. bis 7. Juni 2015**

[www.luckenwalde.de](http://www.luckenwalde.de)



## Jüterbog Stadt- & Tourismusinformation

im Kulturquartier Mönchenkloster, Mönchenkirchplatz 4, 14913 Jüterbog  
Tel. 03372 463-113, Fax: 03372 463-450  
E-Mail: [stadtinformatio@jueterbog.de](mailto:stadtinformatio@jueterbog.de)  
[www.jueterbog.eu](http://www.jueterbog.eu)

Karte:B3



## Dahme/Mark Tourist-Information

Hauptstr. 48/49, 15936 Dahme/Mark  
Tel.: 035451 98120, Fax: 035451 98144  
E-Mail: [touristinfo@dahme.de](mailto:touristinfo@dahme.de)  
[www.dahme.de](http://www.dahme.de)

Karte:E5



Historische Stadtkerne  
im Land Brandenburg

Dahme, mit einem barrierefreien Innenstadtrundkurs entlang der historischen Stadtmauer, befindet sich am Rundkurs 7 der Flaeming-Skate.

Unsere Angebote: Freibäder in Dahme und Wahlsdorf, Baden im Körbar Teich; Reiten in Liepe, Wildau-Wentdorf und Kemnitz; „Schloss“ sowie Kreativbude in Wahlsdorf; Fahrradverleih, Sportwelt, Heimatmuseum, Tierpark und Schlossruine in Dahme; Dahmequelle in Kolpien

## Flaeming-Skate • Verantwortlichkeiten für wichtige Fragen

**Bauliche Belange:**

[bauamt@teltow-flaeming.de](mailto:bauamt@teltow-flaeming.de), Tel.: 03371 608-4500

**Reinigung:**

Kreisstraßenmeisterei, [egon.banckow@teltow-flaeming.de](mailto:egon.banckow@teltow-flaeming.de)

**Werbung/Veranstaltungen:**

„Kummernummer“ 03371 405-184  
Landkreis Teltow-Fläming, SG Tourismus, Flaeming-Skate  
Am Nuthefließ 2, 14943 Luckenwalde, Tel.: 03371 608-1342  
Fax: 03371 608-9012, E-Mail: [flaeming-skate@teltow-flaeming.de](mailto:flaeming-skate@teltow-flaeming.de)

Für den Inhalt der Anzeigen sind ausschließlich die Inserenten verantwortlich!  
Verleih: Fahrräder, Skates, Nordic-Walking-Ausrüstung

# VEREINE



## SV Flaeming-Skate e.V.

Vorsitzende: Doreen Rothe

Postanschrift: c/o Rothe, 14913 Niedergörsdorf, Bochow 73

E-Mail: [info@sv-flaeming-skate.de](mailto:info@sv-flaeming-skate.de)

**[www.sv-flaeming-skate.de](http://www.sv-flaeming-skate.de)**

**Kinder- und Erwachsenentraining für jedermann  
unter professioneller Anleitung!**

Kinder: Dienstag 17-19 Uhr und Mittwoch 17-19 Uhr

Erwachsene und Junioren: Mittwoch 18-20 Uhr

Skate-Arena Jüterbog

**SPEED-TEAM  
FLAEMING-SKATE®**



## Förderverein Flaeming-Skate e. V.

Der Verband der Dienstleister an der Flaeming-Skate

**Folgen Sie dem Logo auf den Wegweisern an  
der Strecke!**

Vorsitzender: Helmut Marufke

14913 Niedergörsdorf OT Oehna, Am Freibad 2

Tel.: 033742 61632, Fax.: 033742 61633

Mobil: 0162 7968835, E-Mail: [fs-verein@gmx.de](mailto:fs-verein@gmx.de)

**Infos auf: [www.flaeming-skate.de](http://www.flaeming-skate.de)**



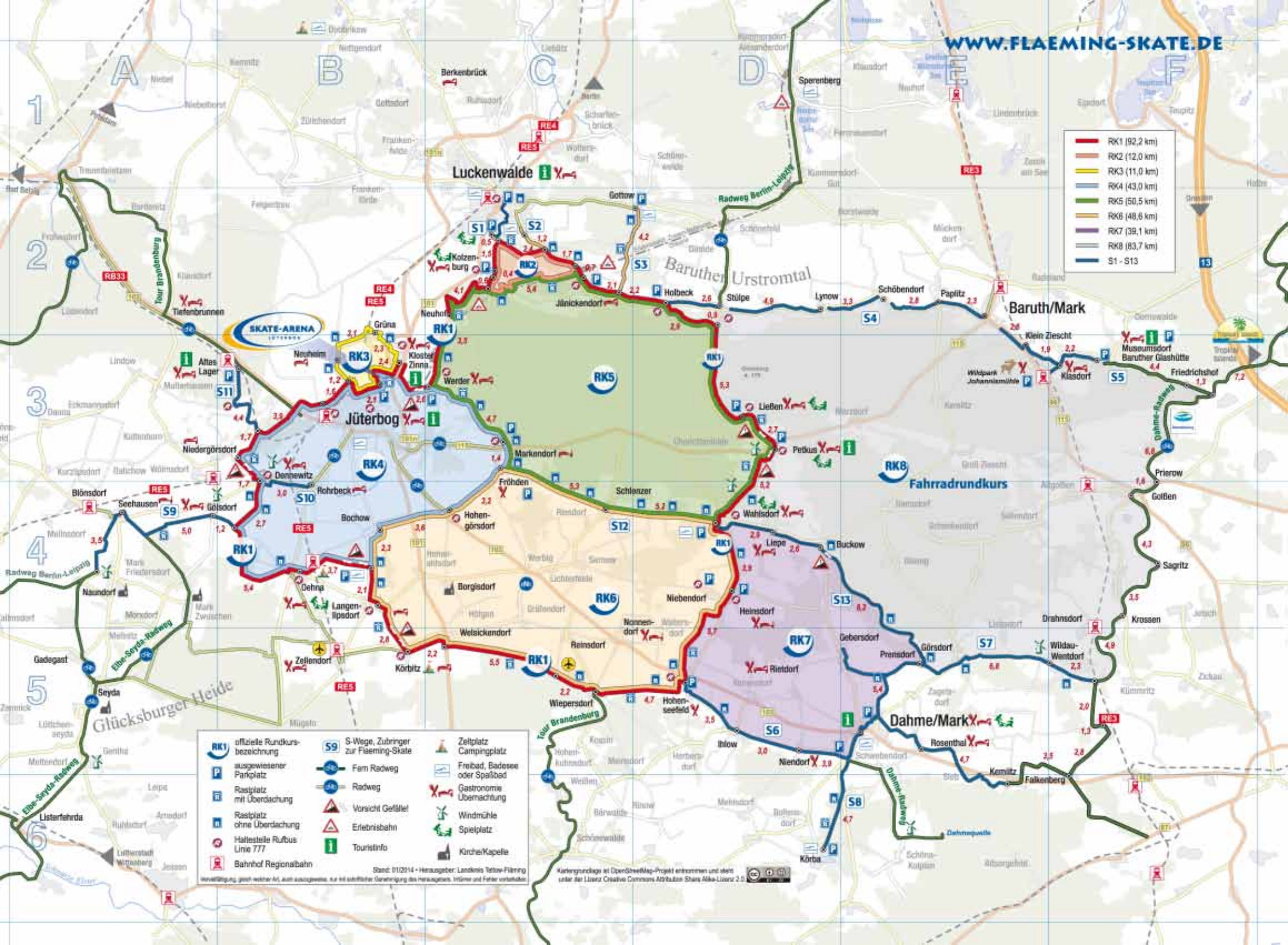


- RK1 (92,2 km)
- RK2 (12,0 km)
- RK3 (11,0 km)
- RK4 (43,0 km)
- RK5 (50,5 km)
- RK6 (48,6 km)
- RK7 (39,1 km)
- RK8 (83,7 km)
- S1 - S13

<b>RK1</b> offizielle Rundkursbezeichnung	<b>S9</b> S-Wege, Zubringer zur Flaeming-Skate	Zeltplatz Campingplatz
ausgewiesener Parkplatz	Fern Radweg	Freibad, Badesee oder Spaßbad
Rastplatz mit Überdachung	Radweg	Gastronomie Überdachung
Rastplatz ohne Überdachung	Vorsicht Gefälle!	Windmühle
Haltestelle Rufbus Linie 777	Erlebnisbahn	Spielplatz
Bahnhof Regionalbahn	Touristinfo	Kirche/Kapelle

Stand: 01/2014 • Herausgeber: Landkreis Teltow-Fläming  
 Verwirklichung: gleich welcher Art, auch auszugsweise, nur mit schriftlicher Genehmigung des Herausgebers. Infringe und Fehler vorbehalten!

Kartengrundlage: © OpenStreetMap-Projekt entnommen und oben unter der Lizenz Creative Commons Attribution Share Alike-Lizenz 2.0





# SO KOMMEN SIE ZUR FLAEMING-SKATE



Tarif- und Fahrplaninformationen:  
VBB-Infocenter: 030 25 41 41 41

**VBB.de**

**Anreise Bahn:** RE4 u. RE5 bis Luckenwalde oder Jüterbog  
RE5 bis Niedergörsdorf, Blönsdorf, Dehna, Zellendorf  
RE3 bis Baruth/Mark  
RB33 bis Altes Lager oder Jüterbog

**Anreise Auto:** A9, A10, A13  
B101 Richtung Luckenwalde/Jüterbog  
B96 Richtung Baruth/Mark  
B102 Richtung Jüterbog

**Anreise Bus:** **Stadtlinie 772** vom Bahnhof Luckenwalde zum Einstiegspunkt der Flaeming-Skate  
**Linie 753** vom Bahnhof Luckenwalde nach Kolzenburg (RK 2)  
**Linie 753** vom Bahnhof Jüterbog zur Skate-Arena (Ausstieg: Haltestelle Haussteckelust)

**Linie 777** Rufbus

**0 700 783287 83**  
**RUFBUS TF**



**Bitte mindestens 1 Stunde vor dem gewünschten Fahrtritt anrufen! Nicht vergessen, den Rufbus abzubestellen, falls sich Ihre Pläne geändert haben!**

**Fahrzeiten:** 1.5. bis 27.9.2015, nur an Sa, So und an Feiertagen sowie in den Sommerferien des Landes Brandenburg, jeweils von 14 bis 19 Uhr (ab 13 Uhr telefonische Vorbestellung möglich)

**Fahrpreis:** VBB-Tarif plus Komfort-Zuschlag von 1 EUR/Person und Fahrt. Wir bitten um Verständnis, dass bei großer Nachfrage eine Beförderung nicht garantiert werden kann. Voranmeldung unter 03371 6281-11 oder per Internet möglich. [www.vtf-online.de](http://www.vtf-online.de)

**Hilfe im Notfall:** 112 – Feuerwehr (Notarzt) • 110 – Polizei

**Achtung!** In einigen Gebieten des Flämings ist das Mobilfunknetz nicht stabil. Sollten Sie zur nächsten Ortschaft fahren müssen, um Hilfe zu holen, lassen Sie verletzte Personen möglichst **NICHT allein zurück!**

**Fahrradservice:** 03372 402711 • Fahrradservice Zygler, Jüterbog (Seite 46)

**Skateservice:** 03372 405252 • Sport 2000 – Kuhlmeier, Jüterbog (Seite 46)

## IMPRESSUM

**Herausgeber:** Landkreis Teltow-Fläming  
Wirtschaftsförderung, Sachgebiet Tourismus  
Am Nuthetfließ 2, 14943 Luckenwalde  
Tel.: 03371 608-1341, Fax: 03371 608-9012

[www.flaeming-skate.de](http://www.flaeming-skate.de) **Alle Rechte beim Herausgeber.**

**Auflage:** 90.000

**Fotos:** Michael Handelman, Ines Glöckner, BJS, Landkreis Teltow-Fläming, Anzeigenpartner

# Bus & Bahn: Deine Fahrt. Dein Ticket. Deine App.



Mit der VBB-App können Tickets für Fahrten im Nahverkehr in Berlin und im Land Brandenburg bequem über HandyTicket Deutschland oder Touch&Travel erworben werden. Die VBB-App bietet zudem praktische Funktionen wie die Fahrverbindungen in Echtzeit und Netzpläne. Jetzt ausprobieren!

Infos unter (030) 25 41 41 41, [VBB.de/handyticket](http://VBB.de/handyticket) oder [facebook.com/VBB-App](https://www.facebook.com/VBB-App)



**Verkehrsverbund  
Berlin-Brandenburg**  
Alles ist erreichbar.



Herzogenberg, Landkreis Teltow-Fläming  
 Kartengrundlage: OpenStreetMap-Projekt  
 entnommen und stellt unter der Lizenz Creative  
 Commons Attribution-ShareAlike Lizenz 2.0



**LANDKREIS TELTOW-FLÄMING**  
 unverkennbar stark - südlich von Berlin

### **Flaeming-Skate**

Landkreis Teltow-Fläming, Amt Wirtschaftsförderung und Investitionsmanagement  
 Sachgebiet Tourismus

Am Nuthefließ 2, 14943 Luckenwalde

Telefon: 03371 608-1341, E-Mail: [flaeming-skate@teltow-flaeming.de](mailto:flaeming-skate@teltow-flaeming.de)

[www.flaeming-skate.de](http://www.flaeming-skate.de)