



FLAEMING-SKATE
Europas Skate-Region südlich von Berlin

MIT HÖHENPROFILIEN!



**ERLEBNISREGION
SÜDLICH VON BERLIN**

www.flaeming-skate.de • Ausgabe 2016/2017

BRANDENBURG
Das Weite liegt so nah.





Mit dem **Brandenburg-Berlin-Ticket** unterwegs für **nur 29 Euro** und bis zu **5 Personen**.

Kauf, Ausflugstipps und weitere Infos unter bahn.de/brandenburg

Jetzt kaufen und gleich losfahren.

Die Bahn macht mobil.

1 Tag ganz Brandenburg und Berlin.

Gilt im **VBB** in:  

Mitte: © Ulf Boettcher
Rechts: © Danne Seen Tourismus

Regio Nordost

INHALT

| | |
|--------------------------------------|----------|
| Erlebnis für alle | 2 |
| Rundkurs 1 | 3 |
| Rundkurs 2 | 6 |
| Rundkurs 3 | 8 |
| Rundkurs 4 | 10 |
| Rundkurs 5 | 12 |
| Rundkurs 6 | 14 |
| Rundkurs 7 | 16 |
| Rundkurs 8 | 18 |
| S-Wege/Radfernwege | 20 |
| Safer Skating | 22 |
| Termine 2016 | 24 |
| Camp- und Veranstaltungstipps | 26 |
| Skate-Arena | 28 |
| Flaeming-Skate – English information | 30 |
| Übernachtung und Gastronomie | 32 - 39 |
| Camping | 40 |
| Rollend zu tollen Erlebnissen | 40 |
| Von Bahn zu Bahn | 41 |
| Barrierefrei auf Rollen | 44 |
| Flaeming-Skate im Winter | 45 |
| Service, Infos und Kontakte | 46-47 |
| Flaeming-Skate: Vereine | 48 |
| Übersichtskarte Flaeming-Skate | Umschlag |



ERLEBNIS FÜR ALLE

HERZLICH WILLKOMMEN IN EUROPAS SKATE-REGION!

Sie lieben das Inline-Skaten? Sie fahren gern mit dem Rad? Sie sind als Rollstuhlfahrer mobil? Sie mögen Skateboards, Stepperbikes oder Skiroller? Dann sind Sie bei uns genau richtig! Die Flaeming-Skate im brandenburgischen Landkreis Teltow-Fläming bietet Freizeitvergnügen pur für alle auf Rollen und Rädern.

Erfahren Sie das superglatte Asphaltband der zwei bis drei Meter breiten Strecken! Kommen Sie auf 230 Kilometern und unterschiedlichen Rundkursen auf Touren! Genießen Sie sportliche Aktivitäten in ländlicher Idylle!

Gäste aus dem In- und Ausland schätzen die vielseitigen Freizeitmöglichkeiten der Region, vor den Toren Berlins. Dazu gehören u. a. das Baden in den Thermen, das Fahren mit Draisinen, diverse Luftsportaktivitäten oder vielfältige kulturhistorische Angebote.

Medaillen und Urkunden werden seit über zehn Jahren in der Skate-Arena Jüterbog erkämpft. Nicht nur Inline-Vereine nutzen diese Sportstätte zum Trainieren, auch Schulklassen und Familien können hier an organisierten Events und Kursen teilnehmen.

Genießen Sie die Region – allein, in Familie oder in der Gruppe, bei einem Tagesausflug, für ein Wochenende, zu sportlichen Trainingscamps oder während Ihres Urlaubs!

Wir freuen uns auf Sie!



RUNDKURS 1

**KEINE ANGST VOR GROSSEN TOUREN!
DAS HERZSTÜCK DER FLAEMING-SKATE**

Sie wollen es wissen? Dann wagen Sie den RK1! Seine fast 100 Kilometer können Sie als sportliche Tagestour oder, in mehreren Etappen absolvieren – auf Skates oder mit dem Rad. Der RK1 ist fast durchgängig drei Meter breit und mit feinstem Asphalt überzogen – da rollen Sie wie von selbst!

Der Rundkurs bietet Ihnen lange und gerade Abschnitte, wo Sie als Skate-Anfänger oder mit kleineren Kindern gut aufgehoben sind. Als geübter Sportler kommen Sie an Steigungen, Gefällen und in der Skate-Arena Jüterbog auf Ihre Kosten – Fahrpraxis und die entsprechende Sicherheitsausrüstung vorausgesetzt.

In den Ortschaften am RK1 finden Sie alles, was das Touristenherz begehrt – gemütliche Gaststätten, urige Biergärten, Übernachtungsmöglichkeiten sowie Verleihstationen.

Urlaub jederzeit.

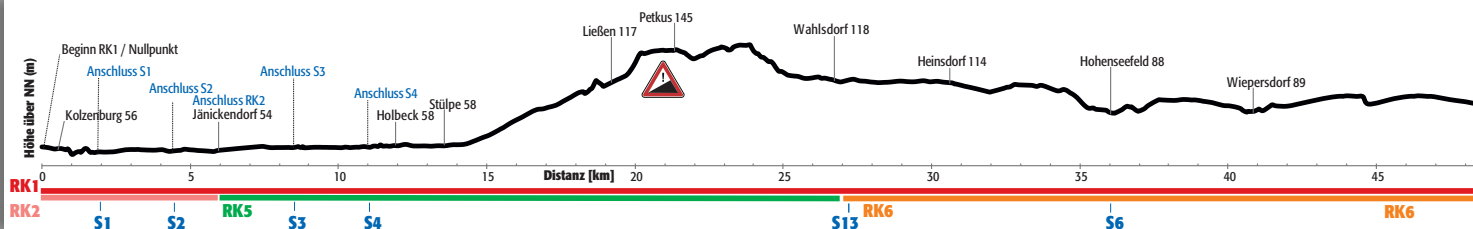
SaunaPremium ★★★★★

25m-Sportbecken · Erlebnisbad · Reifenrutsche
Kinderwasserwelt · High-Speed-Turborutsche
NEU mit Zeit- und Geschwindigkeitsmessung
Wellnessbereich · vielseitige Saunawelt · Gastronomie

ADM Aquapark Management GmbH
Münster

Fläming-Therme Luckenwalde
Aquapark Management GmbH
Weinberge 40 • 14943 Luckenwalde
Tel. 03371 / 40 02-0
www.flaeming-therme.de

FLÄMING-THERME LUCKENWALDE



LÄNGE 94,5 km - BREITE 3 m
ANSPRUCH: JE NACH ABSCHNITT EINFACH BIS HOCH

RUNDKURS I

Besonderheiten:

Steigungen und Gefälle bei Ließen, Petkus, Wahlsdorf, Körbitz/Langenlipsdorf, Langenlipsdorf/Oehna, am Denkmalsberg Niedergörsdorf



Empfohlene Parkplätze:

Luckenwalde: Teichwiesenweg/Elsthal, Parkhaus Am Nuthefließ, Kolzenburg: Skate-Point, Werder: Ortseingang, Jüterbog: Skate-Arena, Oehna: Freibad, Niebendorf-Heinsdorf: Gaststätte Heinsdorf, Wahlsdorf: Freibad, Petkus: Sportplatz, Holbeck: Gaststätte

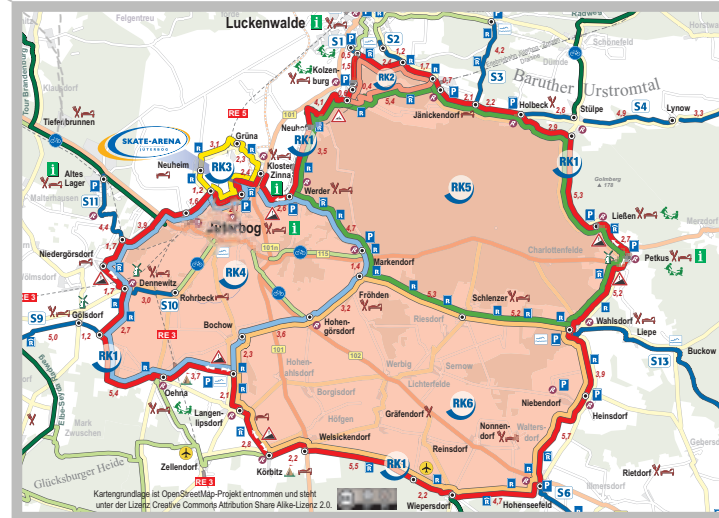
Bahnhöfe: Luckenwalde, Jüterbog, Oehna, Altes Lager, Niedergörsdorf, Zellendorf

Sehenswertes: Kreisstadt Luckenwalde, Museen Kloster Zinna, historische Altstadt und Militärdenkmale in und um Jüterbog, Denkmäler 1813 und Hochzeitsmühle Dennewitz, Mühlen in Wahlsdorf und Petkus, Schloss Wiepersdorf, Verkehrslandeplätze in Zellendorf und Reinsdorf

Baden: Luckenwalde: Erlebnisbad Fläming-Therme, Freibad Elsthal, Freibäder in Jüterbog, Oehna, Wahlsdorf

Angeschlossene, skatetaugliche Radwege (2 m breit):

Jüterbog-Altes Lager; S10 bis Dennewitz, von dort S9 bis Naundorf; S6 u. S7 bis Wildau-Wentdorf; S8 bis Körbaer Teich; S4 u. S5 bis Friedrichshof; zwischen Holbeck u. Jänickendorf Abzweig nach Gottow, von dort Radweg nach Luckenwalde, S13 bis Prensdorf



Alle Karten zum Download unter www.flaeming-skate.de

Sport- und Erlebnisstätten:

- Luckenwalde: BMX-Trails, Fläming-Halle, Kino und Stadttheater
- Jänickendorf: Erlebnisbahn
- Jüterbog: Skate-Arena, Motocross-Strecke
- Altes Lager: Kartbahn, Bowling, Theater, Waldbühne Tiefenbrunnen



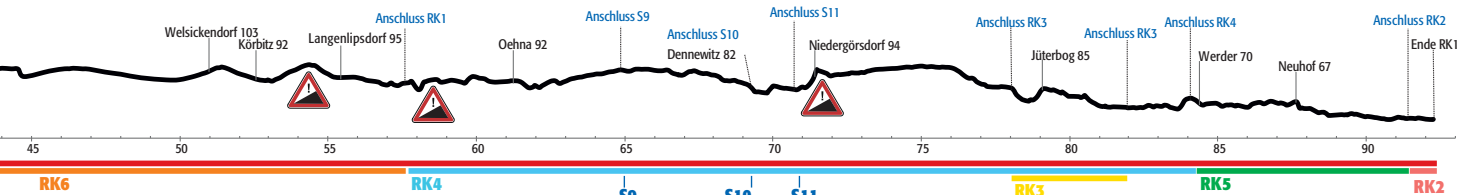
Petkus • Familien- und Freizeithotel Karte:D3

Gutshaus Petkus, Merzdorfer Str. 36, 15837 Baruth/Mark OT Petkus
 Tel.: 033745 70870, www.skatehotel.de
 E-Mail: mail@skatehotel.de, abwechslungsreiche und sportgerechte Küche, große und helle Zimmer, Sommergarten, Café & Restaurant, Fahrrad- und Skateverleih, Beachvolleyball, großes Kinderspielzimmer



Luckenwalde • Lindencafe • PUB • Pension Karte:C2

Zinnaer Str. 38, 14943 Luckenwalde, Tel.: 03371 631258
 E-Mail: info@pension-lindencafe.de www.pension-lindencafe.de
 Frühstücksmöglichkeiten, Biergarten, Feiern und Catering, 10 geschmackvolle EZ, DZ u. 3-Bett-Zimmer, wechselnde Veranstaltungen
Zur Fläeming-Skate nur 150 Meter!



LÄNGE 12 km - BREITE 3 m FÜR ANFÄNGER BESTENS GEEIGNET

Sie sind neu auf Skates oder mit Kindern unterwegs? Dann ist der RK2 Ihre Strecke! Sie führt auf rund zwölf Kilometern ohne nennenswerte Steigungen und Gefälle durch die Landschaft.

Empfohlene Parkplätze: Luckenwalde: Teichwiesenweg/Elsthal, Parkhaus Am Nuthefließ, Kolzenburg: Skate-Point

Bahnhof: Luckenwalde

Sehenswertes: Luckenwalde: mittelalterlicher Markturm, Architektur des frühen 20. Jahrhunderts, Mendelsohnhalle, Stadttheater im Bauhausstil

Sport- und Erlebnisstätten:

Luckenwalde: BMX-Trails, Fläming-Halle, Kino, umfangreiches gastronomisches Angebot, Kolzenburg: Spielplatz, Kursangebot im Skate-Point der Brandenburgischen Sportjugend
Jänickendorf: Erlebnisbahn

Baden: Luckenwalde: Freibad Elsthal, Erlebnisbad Fläming-Therme

Angeschlossene, skatetaugliche Radwege (2 m breit):

Luckenwalde: Parkplatz Teichwiesenweg ins Zentrum

Besonderheit: Ausleihmöglichkeit für Skates, Fahrräder, Stepperbikes, E-Bikes, Skikes und ein Rollfiets in Kolzenburg „Zum Eichenkranz“

RUNDKURS 2



Zum Eichenkranz

Kolzenburg • „Zum Eichenkranz“ *** Karte:C2

Unter den Eichen 1, 14943 Kolzenburg (Luckenwalde)
Tel.: 03371 610729, Fax: 03371 610730

Direkt an der Fläming-Skate gelegen.

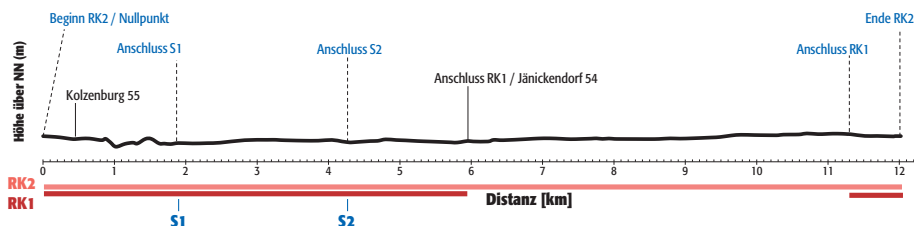
Neu: mit überdachtem Biergarten inkl. Grill und Außenzapf-
anlage für den schnellen Durst, Veranstaltungssaal bis 120 Pers. auch teilbar in zwei Tagungsräume,
geeignet für alle Arten von Feiern zu allen Jahreszeiten. 25 Komfortzimmer, davon 7 mit Blick auf die
Inline-Strecke, behindertenfreundliches 3-Bett-Zimmer.

- Skate-Ausleihservice mit kleinem Shop im Hause.
- Skike-Beratung und Verkauf
- Fahrradvermietung
- Radstepperleih
- E-Bike-Verleih

Nähere Informationen unter:
www.eichenkranz.de
E-Mail: info@eichenkranz.de
Mitglied u. Sponsor SV Fläming-Skate e.V.



Verirren fast unmöglich – die Kilometrierung der Strecke finden Sie alle 200 Meter. So wird Ihr Ausflug auf der Fläming-Skate zu einem Erlebnis voller Spaß und sportlichem Vergnügen, auch mit einem Stepperbike!



LÄNGE 11 KM – BREITE 3 M AUF ROLLEN DURCH GESCHICHTE UND ZEIT

Anspruch: einfach bis mittel. Sie lieben Natur und Kultur? Sie wollen gemütlich eine kleine Runde drehen? Sie suchen als Speedskater ideale Trainingsbedingungen? Dann nichts wie hin zum RK3!

Besonderheiten:
Steigungen und Gefälle zwischen Neuheim und Jüterbog

Empfohlene Parkplätze:

Kloster Zinna: Webermuseum und am Kloster
Jüterbog: Skate-Arena

Bahnhof: Jüterbog

Sehenswertes: Anlage des Zisterzienserklosters mit Kirche St. Marien und Schaubrennerei, Webermuseum Kloster Zinna, historische Altstadt und Militärdenkmal im über 1000-jährigen Jüterbog

Sport- und Erlebnisstätten:

Skate-Arena Jüterbog, Motocross-Strecke

Baden: Freibad in Jüterbog

Angeschlossene, skatetaugliche Radwege (2 m breit):

Jüterbog-Kloster Zinna



Das Inlineskaten gilt als gelenkschonender Sport, der viele Muskelgruppen auf Trab hält. Deshalb können sich sportlich ambitionierte Besucher jeder Generation auf der Flaeming-Skate ausprobieren.

RUNDKURS 3



Übersichtskarten findet man an wichtigen Kreuzungspunkten der Strecke

Berlin und der Rest der Welt

ROLLING OLDIES

1. Fanclub der Flaeming-Skate – www.rolling-oldies.blogspot.de

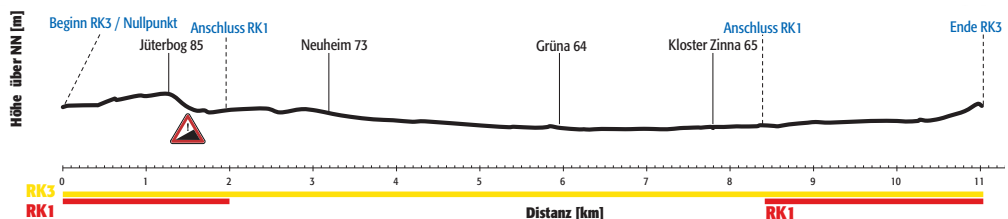
Am 25. August 2002 wird auf der Flaeming-Skate der RK1 eröffnet. Mit dabei sind die Rolling Oldies, die sich wenige Wochen zuvor durch einen Aufruf im Forum der Flaeming-Skate gefunden haben.



Nach dem ersten Kennenlernen im Juni 2002 folgen die eigene Website, einheitliche Trikots sowie gemeinsame Wettkampferfahrung. Der Grundstein für den 1. Fanclub der Flaeming-Skate war gelegt. Von da an wächst der offene Zusammenschluss interessierter Skaterinnen und Skater aus der ganzen Republik, die sich in ihrer Freizeit zwanglos zum Erkunden

geeigneter Strecken, zum Trainieren, zu Wettkämpfen, zu gemeinsamen Feiern und vielen anderen schönen Events mit und ohne Rollen treffen. Unsere aktuellen Planungen sind auf o.g. Homepage zu finden.

Wir freuen uns über Ihr Interesse.



LÄNGE 43 KM - BREITTE 3 M

IDEAL FÜR MARATHONTRAINING

Anspruch: einfach bis schwierig. Auf gut 40 Kilometern Länge bietet der RK 4 sportliche Herausforderungen in schöner Landschaft. Genießen Sie unbedingt den Blick von Werder nach Jüterbog oder die Aussicht von Fröhden nach Hohengörsdorf.

Besonderheiten:

Gefälle zwischen Anschluss RK1 und Oehna sowie am Denkmalsberg in Niedergörsdorf



Empfohlene Parkplätze:

Werder: Ortseingang, Oehna: Schwimmbad
 Jüterbog: Skate-Arena
 Fröhden: Bistro-Café „Zum Käperling“

Bahnhöfe: Jüterbog, Oehna, Altes Lager, Niedergörsdorf

Sehenswertes: Zisterzienserkloster, Schaubrennerei, Webermuseum Kloster Zinna, Denkmäler 1813 und Hochzeitsmühle Dennewitz, historische Altstadt und Militärdenkmal in Jüterbog

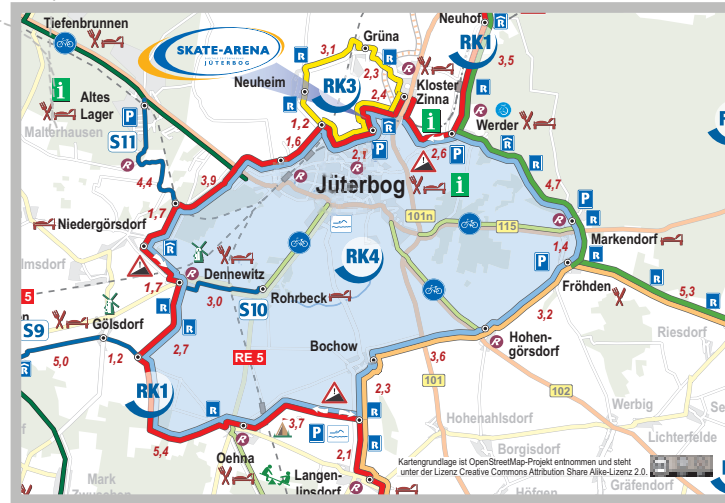
Sport- und Erlebnisstätten: Jüterbog: Skate-Arena
 Altes Lager: Bowling, Theater, Waldbühne Tiefenbrunnen

Baden: Freibäder in Oehna und Jüterbog

Angeschlossene, skatetaugliche Radwege (2 m breit):

Hohengörsdorf-Jüterbog, S10 bis Rohrbeck und S9 bis Naundorf, Jüterbog-Kloster Zinna

RUNDKURS 4



Jüterbog • Landhaus Heinrichshof Karte: B3
 Hauptstraße 55, 14913 Jüterbog, Tel.: 03372 441580, E-Mail: info@landhaus-heinrichshof.de, www.landhaus-heinrichshof.de
 Hotel im Vierseithof, 27 Zimmer mit DU/WC, TV, W-LAN, Frühstücksbuffet, großer Bauergarten, Altstadtnähe



Flaeming-Skate-Fanshop

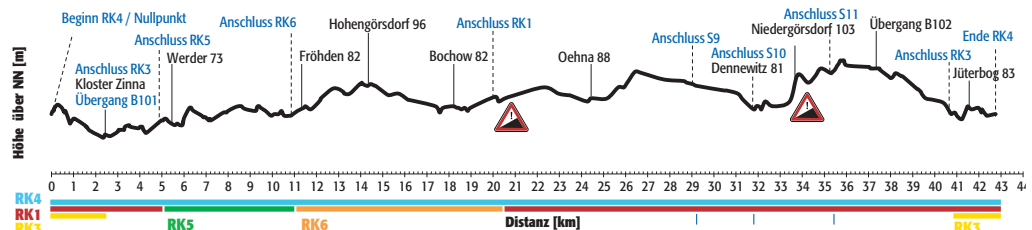
Die Fan-Artikel sind in folgenden Häusern erhältlich:

- Touristinformation Luckenwalde
- Hotel „Märkischer Hof“ *** Luckenwalde
- Hotel und Gasthaus „Zum Eichenkranz“ Kolbenburg
- Freizeit- und Jugendgästehaus Gutshaus Petkus
- Sport 2000 Kuhlmei Jüterbog

www.flaeming-skate.de • Infos unter 03371 608 1341



Wegweiser führen in die richtige Richtung, auch zum Training in die Skate-Arena.



LÄNGE 50,5 KM - BREITE 3 M. HALBES HUNDERT - VOLLES VERGNÜGEN!

Anspruch: einfach bis schwierig. Das glatte Asphaltband ist überall drei Meter breit und bietet auf seinen rund 50 Kilometern Länge viel Abwechslung. Auch hier finden Sie die ganze Vielfalt von familienauglichen, langen und geraden Abschnitten bis hin zu anspruchsvollen Strecken für Geübte.

Besonderheiten:
Steigungen und Gefälle bei Schlenzer, Ließen, Petkus, Wahlsdorf

Empfohlene Parkplätze:

Kolzenburg: Skate-Point, Werder: Ortseingang, Markendorf: an der Bundesstraße 115, Wahlsdorf: Freibad, Petkus: Sportplatz, Ließen: Gaststätte „Zum kühlen Grunde“, Holbeck, Fröhden: Bistro-Café „Zum Käperling“

Sehenswertes: Mühlen in Wahlsdorf und Petkus

Sport- und Erlebnisstätten:

Werder: Erlebnishof, Jänickendorf: Erlebnishahn

Baden: Wahlsdorf: Freibad

Angeschlossene, skatetaugliche Radwege (2 m breit):

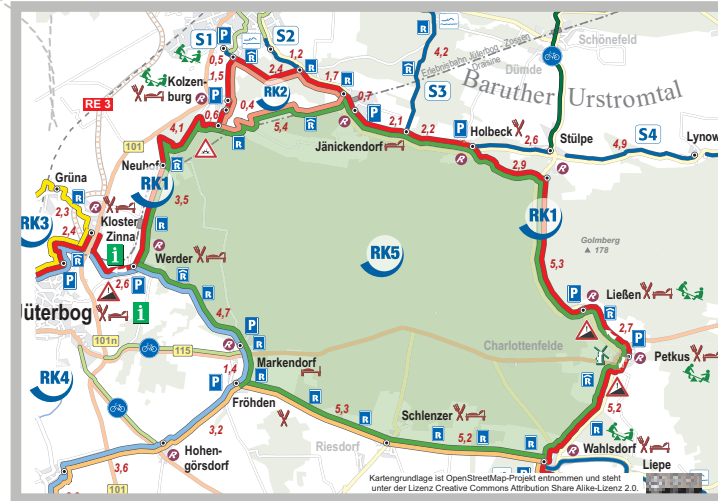
Teilstrecken des Fahrradrundkurses RK8
S4 und S5 bis Friedrichshof (Anschluss Gurken-Radweg)

Ortsdurchfahrten nur bedingt skatetauglich!

zwischen Holbeck und Jänickendorf Abzweig nach Gottow, von dort aus Radweg nach Luckenwalde
S13 bis Prensorf, Teilstrecke des neuen Rundkurses RK7



RUNDKURS 5



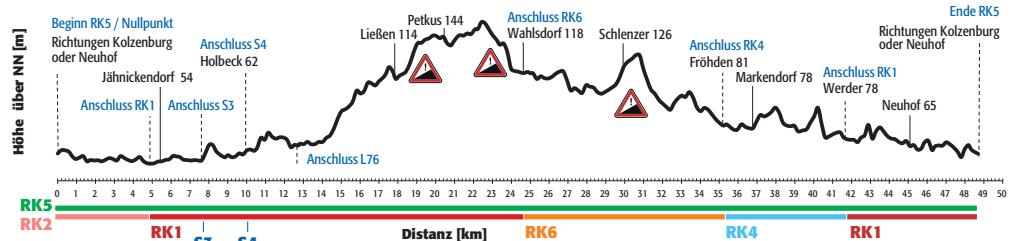
Ließen • Herberge „Haus Hoher Goltm“ Karte: D3
 Liebener Dorfstr. 15b, 15837 Baruth/Mark OT Ließen, Tel.: 033745 50310,
 E-Mail: haus-hoher-goltm@t-online.de, www.haus-hoher-goltm.de
Ideal für Gruppen! Skatekurse, Robinsontag mit Floßbau, Kletteraktionen, Reitangebote, Haltung von Nutztierarten, großes Grundstück, Feuerstelle u.v.m. Angebote für Familien, Schulklassen, WE+Ferien camps. **Direkt an der Flaeming-Skate!**

Wahlsdorf • Schloss Wahlsdorf Karte: D4
www.schloss-wahlsdorf.de • E-Mail: info@schloss-wahlsdorf.de
 Wahlsdorf 35, 15936 Dahme/Mark/vormals Schulstr. 2,
 14913 Wahlsdorf, Tel.: 033745 707080
 59 Betten, EZ, DZ, MBZ mit Etagen WC/DU, Apartments inkl.
 WC/DU, Turnhalle, Seminar- u. Gruppenräume, VP od. Restaurant,
 Sauna, Garten, Liegewiese, Kinderspielplatz und Spielzimmer!

Badklausen Wahlsdorf • Eintritt frei!
 Wahlsdorf 16, 15936 Dahme/Mark, Tel.: 0178 8437770
 Erfrischungen, kleine Snacks, kalte- u. warme Getränke, Kaffee u.
 Kuchen, Süßigkeiten, Eis, Lunchpakete, warme Mahlzeiten, Skater-
 u- Radfahrer-**Tourenverpflegung**, Rastplatz, Grillabende,
 Öffnungszeiten: Mo-Fr: 13-20 Uhr, Sa/So u. in den Ferien 11-20 Uhr



*Rollen in Gemeinschaft:
Die Weite des Flämings ist
wunderbar für entspannte
Ausflüge geeignet. Hier kommt
man auch in größeren Grup-
pen auf seine Kosten, egal ob
mit dem Fahrrad oder auf
Skates.*



LÄNGE 48,6 KM – BREITE 3 M

AB IN DEN SÜDEN!

Anspruch: einfach bis schwierig. Der Rundkurs 6 teilt den fast 100 Kilometer langen Rundkurs 1. Wie ihr großer Bruder ist diese 48-Kilometer-Route durchgängig drei Meter breit und mit feinstem Asphalt überzogen! Neben einfachen Streckenabschnitten zwischen Welsickendorf und Hohenseefeld bietet die Strecke auch Herausforderungen für erfahrene Sportler. Die Steigungen und Gefälle zwischen Langenlippsdorf und Körbitz sowie bei Wahlsdorf verlangen Fahrpraxis und entsprechende Sicherheitsausrüstung.

Besonderheiten:

Steigungen und Gefälle bei Schlenzer, zwischen Körbitz und Langenlippsdorf sowie Niebendorf-Heinsdorf und Wahlsdorf



Empfohlene Parkplätze:

Hohenseefeld: im Ort, Niebendorf-Heinsdorf: Gaststätte Heinsdorf
Wahlsdorf: Freibad, Fröhden: Bistro-Café „Zum Käperling“

Bahnhof: Oehna, Zellendorf

Sehenswertes: Schloss und Park Wiepersdorf, Mühle in Wahlsdorf

Baden: Freibad Wahlsdorf

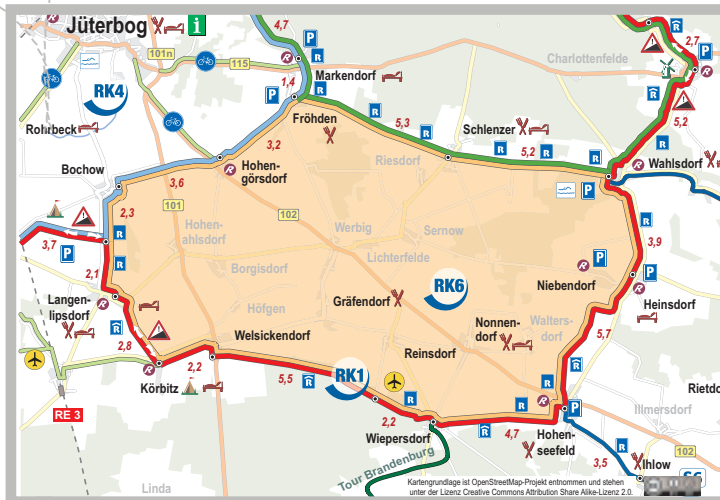
Angeschlossene, skatetaugliche Radwege (2 m breit):

S6 und S7 bis Wildau-Wentdorf, S8 bis Körbaer Teich (Abzweig Dahme), S13 bis Prensorf



Über 50 individuell gestaltete, teilweise überdachte Rastplätze laden zum Verweilen ein.

RUNDKURS 6



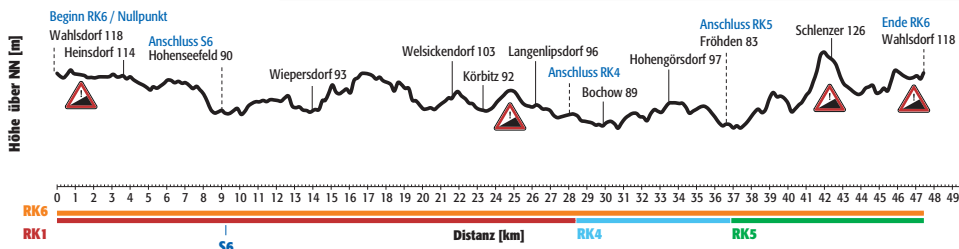
Hohenseefeld • Apels Alte Mühle Karte:D5
 Chaussée 12, 14913 Hohenseefeld, Tel.: 033744/60341
www.apels-alte-muehle.de – Das rustikal-elegante Landrestaurant in Hohenseefeld heißt Sie in Bierstube, Bauernstube, Restaurant oder dem Mühlengarten, einer Oase im Grünen, herzlich willkommen. Mittwoch bis Sonntag ab 11.30 Uhr geöffnet.

Für Fans, Freunde und Sponsoren

Unterstützen Sie das Projekt Flaeming-Skate – sei es, um den Kinder- und Jugendsport zu fördern, Veranstaltungen zu organisieren oder bei der aufwendigen Streckenunterhaltung zu helfen.

Spendenkonto:
Förderverein Flaeming-Skate e. V.
Bank: MBS in Potsdam
IBAN: DE68 1605 0000 3633 0060 00
SWIFT BIC: WELADED1PMB

Wir beantworten gern Ihre Fragen: **Tel.: 03371 608 1341**



LÄNGE 39,1 KM – BREITE 2 BIS 3 M

DAHMER RUNDKURS

Anspruch: einfach bis schwierig. Durch den Lückenschluss Wahlsdorf-Prensdorf entstand der RK7 mit überwiegend 2 Metern Breite. Er führt vorwiegend durch Wald und Feld. In Richtung Prensdorf werden Sie herausgefordert: Ein steiler Anstieg und ein starkes Gefälle benötigen Ihre ganze Aufmerksamkeit. Dank der behindertenfreundlichen Gestaltung des Stadtkurses Dahme können Sie dort beinahe bis in das Zentrum der kleinen Stadt rollen. Mehr dazu auf Seite 38.



Besonderheiten:

*Steigungen und Gefälle bei Buckow
Richtung Dahme/Mark, viel offenes
Gelände und lange Waldabschnitte*

Empfohlene Parkplätze:

Hohenseefeld: im Ort, Niebendorf-Heinsdorf: Gaststätte Heinsdorf
Wahlsdorf: Freibad, Dahme/Mark: am Sportzentrum „Sportwelt“

Sehenswertes:

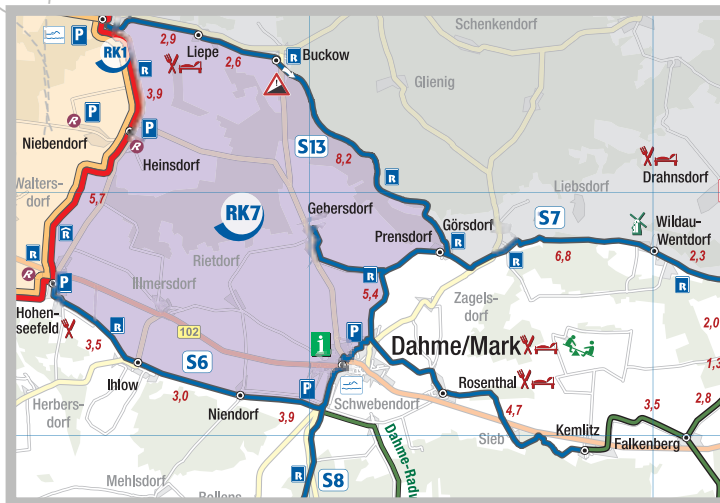
Mühle in Wahlsdorf, historische Innenstadt Dahme/Mark

Baden: Freibad Wahlsdorf, Freibad Dahme/Mark

Angeschlossene, skatetaugliche Radwege (2 m breit):

S6 Teilstrecke des RK7, S7 bis Wildau-Wentdorf, Teilstrecke RK7
S8 bis Körbaer Teich, S13 Teilstrecke des RK7
Abzweig Dahme bis Kemnitz über Rosenthal

RUNDKURS 7





Drahdorf • „Pension Auszeit“
 Alte Siedlung 10, 15938 Drahdorf
 Tel.: 035453 678393, Fax: 035453 69049,
 Mobil: 01709315891, E-Mail: kontakt@ab-in-die-auszeit.de

Karte: 5F

Nehmen Sie sich ein Auszeit in der „Auszeit“, denn hier ist der Name Programm!

Unsere Pension liegt nur etwa 100 m vom Bahnhof an der Bahnstrecke Berlin-Dresden entfernt. In ca. 200 m erreichen Sie den Dahme-Radweg, der sich an die Flaeming-Skate aber auch an den Gurken-Radweg anschließt. Liebevoll eingerichtete Gästezimmer vom Einzelzimmer bis zum Appartement mit 3 Doppelzimmern und 2 Bädern warten auf Ihren Besuch. Die der Pension angeschlossene Gaststätte bietet neben warmen und kalten Speisen auch Kaffee und Kuchen sowie erfrischende Eisbecher und fruchtige Cocktails an.



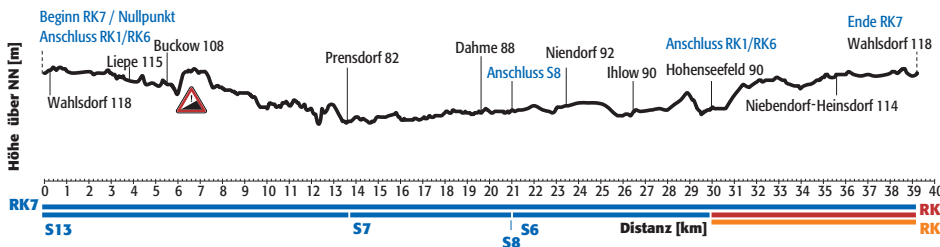




ab-in-die-auszeit.de



Ohne Barrieren können auf Abschnitten der Flaeming-Skate auch mobilitätseingeschränkte und ältere Menschen sportlich aktiv sein und die vielseitigen Angebote leicht erreichen.



LÄNGE 83,7 km – BREITE 2 BIS 3 m

FAHRRADRUNDKURS

Anspruch: einfach bis schwierig. Radeln Sie über die Strecken der Flaeming-Skate und des Dahme-Radweges! Machen Sie z. B. halt am Wildpark Johannismühle oder im Museumsdorf Baruther Glashütte.

Besonderheiten:

Steigungen und Gefälle bei Ließen, Petkus, Wahlsdorf, östlicher Abschnitt Dahme-Radweg nur mit dem Fahrrad befahrbar.

Empfohlene Parkplätze: Wahlsdorf: Freibad, Petkus: Sportplatz
Ließen: Gaststätte „Zum kühlen Grunde“, Holbeck: Gaststätte,
Baruth/Mark: Bahnhof, Museumsdorf Glashütte, Bahnhof Kladdorf

Sehenswertes: Mühlen in Wahlsdorf und Petkus

Sport- und Erlebnisstätten: Museumsdorf Baruther Glashütte
Tropical Islands (Entfernung ca. 17 km)

Baden: Wahlsdorf: Freibad, Glashütte: Naturteich (nach Anmeldung)

Angeschlossene, skatetaugliche Radwege (2 m breit):

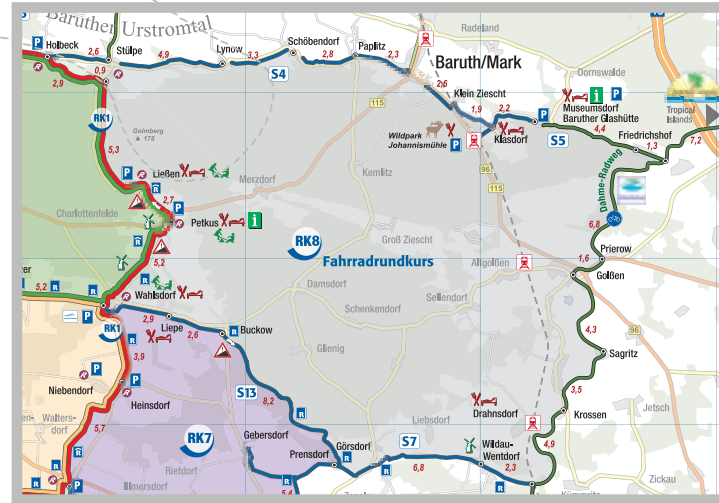
S4 und S5 bis Friedrichshof, Teilstrecken des neuen Fahrradrundkurses RK8 (Anschluss Gurken-Radweg), Dahme-Radweg

Ortsdurchfahrten nur bedingt skatetauglich!

S13 bis Prensdorf, Teilstrecken des neuen Fahrradrundkurses RK8 und des Rundkurses RK7



RUNDKURS 8



Museumsdorf Baruther Glashütte – Kunst und Handwerk im Urstromtal

Karte: F3

Tel.: 033704 980914, info@museumsdorf-glashuette.de
www.museumsdorf-glashuette.de (ganzjährig geöffnet)

Die denkmalgeschützte romantische Glasmachersiedlung ist heute Lebensort und Wirkungsstätte für Kunsthandwerker und Künstler. Museum, Glasstudio und Galerie laden mehrmals jährlich mit neuen Ausstellungen ein.

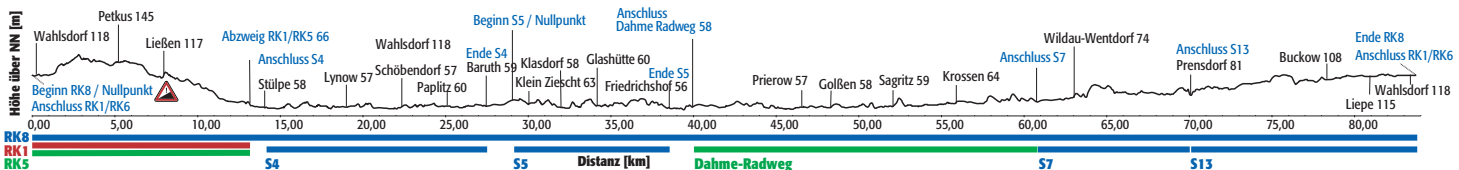
Museumsherberge, Pension Reuner und Gastfamilien bieten Mehrtagesgästen Quartier. Töpferei-Café, WeinSalon, Albertine und Landgasthof sorgen für Kulinarisches.

Glashütte ist ein idealer Ausgangs- und Zielort für Natursport rund um die **FLAEMING-SKATE**. Starten Sie vom Denkmal direkt auf ausgedehnten Rad- und Wanderwegen (RK 8) in die Natur des Baruther Urstromtales, den Fläming, das Dahme-Seen-Gebiet sowie den Spreewald.

Anfahrt: Autobahn A13; Ausfahrt 5b u. B 96/115; Abzweig Kladdorf
 Anfahrt Bahn: Bahnhöfe Kladdorf und Baruth (RE5) und Brand (RE2)



Früh übt sich ungestört! Radeln mit der ganzen Familie.



S-STRECKEN:

DIE ZUBRINGER ZUR FLAEMING-SKATE

Strecken, die von der Flaeming-Skate weiterführen oder mit ihr kleine Rundkurse bilden, sind als „S“-Wege blau gekennzeichnet. Sie sind größtenteils 2 Meter breit und überwiegend skatetauglich. Durch die S-Strecken ist die Flaeming-Skate an überregionale Radwege angeschlossen.

S1 Luckenwalde (ca. 250 m)

Zuführung Parkplatz Elsthal; Fahrt bis zum Kreishaus möglich
Empfohlene Parkplätze: Luckenwalde – Elsthal oder Parkhaus am Kreishaus (Innenstadt); Bahnanschluss: Luckenwalde (RE4/RE5)

S2 Jänickendorf-Luckenwalde (ca. 1,2 km)

Zuführung Stadtgrenze; steiler Anstieg (mit Treppe)
Empfohlener Parkplatz: Luckenwalde (Am Wasserwerk)

S3 Jänickendorf/Holbeck-Gottow (ca. 4,2 km)

waldiges Gelände; Rundkurs möglich über Luckenwalde (13,1 km)
Empfohlener Parkplatz: Gottow (am Badesee)

S4 Holbeck-Baruth, S5 Baruth-Friedrichshof (ca. 21 km)

über Stülpe, Lynow, Schöbendorf, Paplitz, Klein Ziescht, Klasdorf, Glashütte

Achtung: Ortsdurchfahrten sind teilweise nicht skatetauglich. Hier müssen Skater und Radfahrer auf die Straße ausweichen!

Empfohlene Parkplätze: Holbeck, Glashütte
Bahnanschluss: Klasdorf oder Baruth/Mark (RE 5)

S6 Hohenseefeld-Dahme, S7 Dahme-Wildau-Wentdorf (ca. 23 km)

über Ihlow, Niendorf, Prensdorf, Görsdorf, Liebsdorf, Liedekahle;
Ortsdurchfahrt Dahme gewährleistet
Empfohlene Parkplätze: Hohenseefeld, Dahme/Mark "Sportwelt"

S8 Dahme/Mark-Körbaer Teich (ca. 4,7 km)

für Rollstuhlfahrer sehr gut geeignet
Empfohlener Parkplatz: "Sportwelt" Dahme/Mark

S9 Gölsdorf-Naundorf (ca. 9,8 km)

über Gölsdorf, Seehausen, Naundorf; Verbindung mit Fernradweg Berlin-Leipzig (alt R4); Bahnanschluss: Blönsdorf (RE 3)

S10 Dennewitz-Rohrbeck (ca. 2,6 km)

Anbindung nach Jüterbog möglich (ca. 2 km)

S11 Jüterbog /Niedergörsdorf-Altes Lager (ca. 4,2 km)

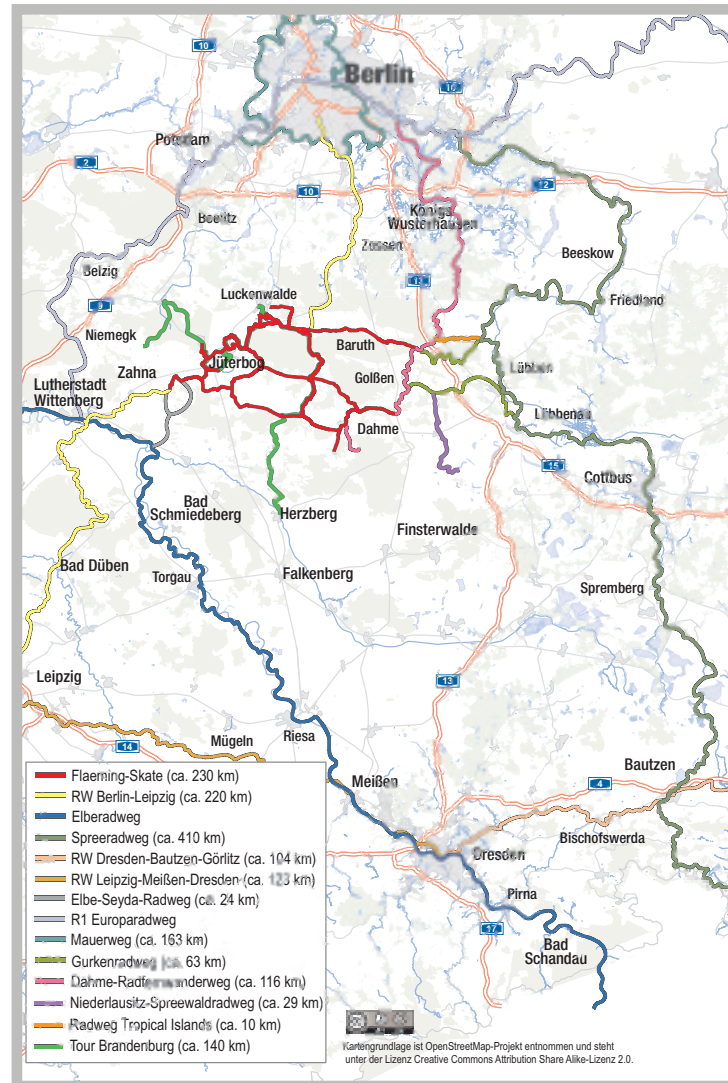
Rundkurs möglich, aber teilweise entlang der B 102 wenig komfortabel
Parkplätze: Altes Lager, Kulturzentrum DAS HAUS

S13 Wahlsdorf-Prensdorf (ca. 13,7 km)

Teilstück Rundkurs 7, siehe Seite 16/17

ERKUNDEN SIE DIE REGION MIT DEM FAHRRAD!

Die Flaeming-Skate ist Bestandteil eines dichten Netzes regionaler und internationaler Radwege, das zu kurzen und langen Touren einlädt. Von hier aus haben Sie u. a. Anschluss an den Spreeradweg und den Gurkenradweg im Landkreis Dahme-Spreewald, den Radwanderweg R4 und den Elberadweg im Landkreis Wittenberg sowie den Europaradweg R1 im Landkreis Potsdam-Mittelmark.



SAFER SKATING!!!



Bitte denken Sie daran:

Die Flaeming-Skate teilen sich Skater, Fußgänger, Rad- und Rollstuhlfahrer, Jung und Alt. Hier wie auch auf der gesamten Bahn gilt laut Paragraph 1 der Straßenverkehrsordnung:
"Vorsicht und gegenseitige Rücksichtnahme..."
Und genau darum bitten wir alle Nutzer der Flaeming-Skate, damit ihr Ausflug auch zu einem wunderbaren Erlebnis wird!

Grundregeln für das sichere Rollen auf der Flaeming-Skate

1. Tragen Sie passende Inline-Skates, einen Helm und die komplette Schutzausrüstung!
2. Lernen Sie Sturz-, Brems- und Fahrtechniken!
3. Überschätzen Sie sich nicht!
4. Beachten Sie die Warnhinweise an, auf und neben der Bahn!
5. Die Flaeming-Skate ist öffentlicher Straßenraum – hier gilt die Straßenverkehrsordnung.
6. Skater sind laut StVO Fußgänger und müssen den äußeren Fahrbahnrand benutzen.
7. Fahren Sie möglichst weit rechts, vor allem bei Gegenverkehr, wenn Sie überholt werden, an Kuppen, in Kurven oder auf unübersichtlicher Strecke.
8. Skater haben niemals Vorfahrt – weder gegenüber dem Fahrradverkehr noch gegenüber anderen zugelassenen Kraftfahrzeugen.
9. Das Verkehrsschild „Achtung, Skater kreuzt“ wurde extra für die Flaeming-Skate entwickelt und steht dort, wo die Bahn Straßen kreuzt. Es soll Autofahrer aufmerksam machen.



Schilder weisen auf Gefahrenstellen hin. Bitte unbedingt beachten!



scc | EVENTS



Training im Fläming – Durchstarten in Berlin

42,195 km freie Fahrt durch Berlin
und der Saisonhöhepunkt für Profis
und Freizeitskater.

Jetzt anmelden!



BMW 
43. BERLIN 
MARATHON
24. September 2016

Inlineskating

www.berlin-marathon.de/skating

TERMINE 2016 IN DER FLAEMING-SKATE-REGION

- 24.04.2016 3. Frühlingstour Flaeming-Skate
- 01.05.2016 Sternfahrt Niedergörsdorf
- 07.05.2016 4. Jüterboger Seifenkistenrennen
- 03.-05.06.2016 Luckenwalder Turmfest
- 11.-12.06.2016 Spinn- und Filzfest in Wahlsdorf
- 18.-19.06.2016 Flugtage in Zellendorf – FlämingAir
- 14.-17.07.2016 Motorcycle Jamboree Altes Lager
- 19.-21.08.2016 Schlossparkfest in Jüterbog
- 10.09.2016 100-km-Flaeming-Skate-Inlinetour
- 10.09.2016 Fürstentag/„Lange Nacht der Wirtschaft“ in Jüterbog
- 10.09.2016 Tag des offenen Denkmals Teltow-Fläming
- 11.09.2016 Behinderten- und Skaterfest in Kolzenburg
- 23.-25.09.2016 Reit- und Springturnier in Werder
- 29.10.2016 "Happy Halloween" Saisonabschlussparty in Kolzenburg

Stand Januar 2016 – Änderungen vorbehalten!

TERMINE 2016 IN DER SKATE-ARENA

- 29.03.-01.04.2016 Osterferien-Trainingscamp der Vereine
- 24.04.2016 Tag der offenen Tore der Skate-Arena zur Saisoneroöffnung
Start zur Frühlingstour über den RK 4
Start des 5. Flaeming-Skate-Junior-Cups 2016 1. Lauf
- 05.-08.05.2016 Flaeming-Rollevent
- 11.-12.06.2016 Arena-Sommertage
11.06.2016 Rollerfest 2016
Flaeming-Skate-Junior-Cup 2016 2. Lauf
12.06.2016 Training & Co
- 25.06.2016 7. 12-Stunden-Stepperbike-Rennen
- 26.06.2016 Flaeming-Skate-Junior-Cup 3. Lauf
- 06/07.2016 Nordisch-Aktiv-Tage
- 07.07.2016 11. Kids-Skate-Day
- 24.-30.07.2016 10. Flaeming-Skate-Sommer-Inline-Camp für Kids
- 26.-28.08.2016 DMS-Skirollerwettkampf
- 10.09.2016 Start 14. 100-km-Flaeming-Skate-Inlinetour
Flaeming-Skate-Junior-Cup 2016 4. Lauf und Finale
- 01.10.2016 Deutscher Geherpokal und Teltow-Fläming-Cup



VERANSTALTUNGSTIPPS

IN DER SKATE-ARENA



Betreute Feriencamps, Klassen- und Vereinsfahrten im In- und Ausland

- Beachvolleyballcamp in Wittenberge 6 ÜN/VP, tägl. Training 224,00 €
- Klassenfahrt Land Brandenburg 3 ÜN/VP + Anreise ab 99 €

Zum Beispiel:

10. Flaeming-Skate-Inline-Camp in der Skate-Arena Jüterbog 24.-30. Juli 2016

Per Skates auf der Flaeming-Skate zum Baden, Reiten, Marktturm oder Stadtbummel unter Anleitung und mit wertvollen Tipps erfahrener Lizenztrainer. In der Skate-Arena Jüterbog schlägt ihr eure Zelte zum Verweilen auf. Wenn die Skates dann mal ruhen, findet ihr Entspannung bei Volleyball, Soccer, Tischtennis, Hockey oder anderen Freizeitmöglichkeiten.

Leistung: 6 Übernachtungen, Selbstanreise, Alter: 8-16 Jahre, Preis: 199 €

Kenntnisse im Inlinebereich unbedingt erforderlich!

Infos, kostenloser Katalog oder Buchung unter 0331 9719829

www.sportjugendreisen-bb.de



5. Flaeming-Skate-Junior-Cup

Skate-Arena Jüterbog

24. April 2016: 1. Lauf – zur Saisonöffnung Flaeming-Skate

11. Juni 2016: 2. Lauf – zum Arena-Sommerfest

26. Juni 2016: 3. Lauf – im Rahmen des 12-Stunden-Stepperbike-Race

10. Sep. 2016: 4. Lauf und Finale – im Rahmen der 100 km Inline-Tour

Inline-Cupserie für jedermann, Starts in vier Altersklassen bis einschl. 17 Jahre



Nordisch-Aktiv-Wochenende

Skate-Arena Jüterbog Sommer 2016

Information und Anmeldung:
nordisch-aktiv.de

Testen und Ausprobieren von Skirollern, skikes, Cross-Skates, Schnupper-, Einsteiger-, Fortgeschrittenenurse ...direkt an der Flaeming-Skate

3. Frühlingstour-Flaeming-Skate

zur Saisonöffnung über 43 km RK4

24. April 2016

Geführte Tour für Hobby- und Freizeitskater, Radler, Rollifahrer Stepperbiker, Skiroller und Co. Mit Betreuung und Verpflegung sowie Shuttle. Infos unter www.flaeming-skate.de



Flaeming-Rollevent – 5. bis 8. Mai 2016

Geführte Inlinetouren auf der Flaeming-Skate

www.inlinetour.de

Nutzen Sie die Möglichkeit, zwei schöne Dinge zu verbinden: Inlineskaten und Geselligkeit. Workshops, Fun-Biathlon Samstag Partyabend

Unsere Partner:



E-Mail: info@rollevent.de, Tel.: 0202 5158756-2

Arena-Sommertage in Jüterbog



11.06.2016 – Rollerfest

inkl. Flaeming-Skate-Junior-Cup 2016 2. Lauf

12.06.2016 – Training & Co

mit Skates, Rollschuhen, Stepperbike, Skiroller



Tel.: 03371 608-1341 • Mail: flaeming-skate@teltow-flaeming.de • www.flaeming-skate.de



25. Juni 2016 in der Skate-Arena Jüterbog

12-Stunden-Stepperbike-Race

„Step & Bike“ – Mathias Schramm

Skike • NordicCrossSkate-Kurse • Stepperbike – Verleih und Verkauf

E-Mail: info@step-and-bike.de
Infos unter Mobil.: 0172 1564511

www.step-and-bike.de



14. 100 km-Flaeming-Skate-Inlinetour

Du kannst es, probiere es aus! 100 km an einem Tag

geführte Inline-Tour für Hobby- und Freizeit-skater mit Betreuung & Verpflegung sowie Shuttlemöglichkeiten bei Bedarf

10. September 2016

Skate-Arena Jüterbog

Infos, Anmeldung und Programm unter

www.flaeming-skate.de



11. Kids-Skate-Day

der Schulen im Landkreis TF

Donnerstag, 7. Juli 2016

9 Uhr – ca. 13.30 Uhr

www.flaeming-skate.de

Mittelbrandenburgische Sparkasse



MULTIFUNKTIONALE SPORTANLAGE MIT VIELFÄLTIGEN NUTZUNGSMÖGLICHKEITEN



Technische Ausstattung:

Beschallung, Flutlicht, elektronische Zeiterfassung

Straßenparcours:

500 m, Steigung und Kurven geländeangepasst

Oval: 200 m, Kurvenradius 13,5 m mit 12 Prozent Neigung

Hockeyfeld: 20 x 40 m

Seminarraum: max. 40 Personen



Trainingsstätte und Austragungsort
vieler attraktiver Sport-Events

Nutzungsentgelt:

5 € pro Person - inkl. Dusche und Umkleidekabine (bis zu 6 Stunden)

3 € pro Person - für eine Schnupperstunde (45 min)

Teams können gesonderte Nutzungsverträge abschließen!

Hier richtet sich der Personenpreis nach der Teilnehmeranzahl.

Organisation von Firmenevents „all inclusive“

mit Inline-Kurs, technischer Ausstattung und Versorgung

Infos und Termine:

Landkreis Teltow-Fläming, SG Tourismus,

Am Nuthefließ 2, 14943 Luckenwalde, Tel.: 03371 608-1342

E-Mail: flaeming-skate@teltow-flaeming.de



Alles vor Ort – Trainingsflächen, Parkplätze und direkte Anbindung Flaeming-Skate

DIE BAHN FÜR DEN SCHNELLEN SPORT AUF LEISEN ROLLEN SÜDLICH VON BERLIN

Die Skate-Arena Jüterbog gehört zu den besten Sportstätten dieser Art in ganz Deutschland und wurde 2005 Brandenburgischer Landesstützpunkt Inline-Speedskating. Hier trainieren neben dem Hausverein SV Flaeming-Skate e. V. Sportler aus dem gesamten Bundesgebiet sowie internationale Gäste.

Das Stadion liegt unmittelbar am Marathon-Rundkurs der Flaeming-Skate und bietet in dieser Kombination ideale Sport- und Trainingsbedingungen, die weltweit ihresgleichen suchen.



Alle haben Spaß: jeder Mann, jede Frau, jedes Kind



www.streetsport.net

Karte: C2+B3

Kolzenburg (Skate-Halle) • Jüterbog (Skate-Arena)

E-Mail: team@streetsport.net

Tel.: 033205 204812 • Fax: 033205 54977



Projekt- und Wandertage für Schulklassen

Skate-Kurse, Nordic-Inlineskating, Inline-Hockey

Unterstützt durch das Ministerium für Bildung, Jugend und Sport des Landes Brandenburg.

Enjoy the diversity!

Discover Flaeming-Skate, Europe's first and largest skating path in the region of Teltow-Fläming, just south of Berlin. Flaeming-Skate is a trekking paradise for skaters, cyclists, and even those in wheelchairs who like to remain active. About 230 km long and 2-3 m wide the path is designed especially for fitness enthusiasts of all ages and includes different courses that take you through a variety of villages, fields, meadows, and forests

Skate-Arena Jüterbog

Germany's modernst stadium for inline speed skating and inline hockey is situated in Jüterbog, located directly next to the Flaeming-Skate (RK1, RK4) - an ideal place for training and competitions: In 2005, the European Speedskating was carried out here.

Course RK 1 – the heart of Flaeming-Skate:

RK1 is a circular course that leads you through the Lower Fläming countryside and the cities of Luckenwalde and Jüterbog. This course is made up of both easy and difficult sections. On the smooth asphalt of the Flaeming-Skate, your skates seem to roll by themselves! Although the paths are level and well designed, skaters should know to stop with their skates. And no matter how experienced you are, it's always a good idea to have the proper gear (helmet, pads) before setting out on the path.

Course RK 2 – ideal for beginners

On the Kolzenburg course (RK2, 12 km long) near Luckenwalde, beginners can easily handle the terrain. The path is easy to maneuver and remains fairly level. From Kolzenburg, it's not far to the swimming pool in Luckenwalde or the wellness baths of Fläming-Therme.

sport and recreation



Course RK 3 – the historical path

The RK3 course from Jüterbog through Neuheim and Grüna to the Zinna monastery – this is 11 kilometers of unforgettable skating. It also offers a lot of culture and history. The city of Jüterbog with its medieval architecture, the Cistercian monastery, and the weaving museum in Kloster Zinna are worth a stop as well.

Course RK 4 – marathon training

His worth the effort to try the RK 4. The course is located directly next to the Skate-Arena Jüterbog and is extremely well-suited for speedskating endurance training or skating marathon preparation. The 45-kilometer strip leads you through countless fields and forests and provides fantastic natural scene.

RK 5/6 – two half hundreds

A new, 10 km long track connects Fröhden and Wahlsdorf. It divides the almost 100 km long circuit RK 1 into two smaller circuits (RK 5, RK 6), each approximately 50 km. The track through the forest and the fields presents a real challenge to skaters: the village of Schlenzer, which marks the middle of the circuit, lies on a hill.

RK 7 – The Dahme circuit

A new circuit (almost 40 km long, 2 m wide) was born after connecting Wahlsdorf to Prensdorf. In Dahme, a disabled-friendly town circuit runs very close to the city centre.

RK 8 – Bicycle circuit

The tracks of Flaeming-Skate and Dahme-Radweg (Dahme cycle path) add up to a 83 km circuit which leads through a charming landscape. Make a stop at Baruth Glassworks – a listed museum village of gaffers – or at Johannismühle Wildlife Park!

Information in other languages: www.flaeming-skate.de



ÜBERNACHTUNG U. GASTRONOMIE IN LUCKENWALDE

Karte: C2



Hotel „Märkischer Hof“ ***

Poststraße 8, 14943 Luckenwalde
Tel.: 03371 6040, Fax: 03371 604444
E-Mail: mail@MaerkischerHof.de

www.maerkischerhof.de

49 *** Komfortzimmer, Appartements für Familien und Minigruppen, reichhaltiges Frühstücksbuffet, gemütliches Bistro mit Sky-Sportsbar, Frederix Hotspot, kostenloses W-Lan in den Zimmern und im öffentlichen Bereich, kostenlose Parkplätze im Innenhof, Fahrradkeller mit Unterstellmöglichkeiten für Fahrräder.

Individuelle Routenplanung und Beratung
Last-Minute-Angebote, Skater-Arrangements.
In Hotelnähe: Bowlingbahn, Fläming-Therme, Kino, Fußgängerzone mit Einkaufsmöglichkeiten, Cafés u. Restaurants.

800 m bis zur Flaeming-Skate, Einstiegspunkt am Kreishaus Luckenwalde (gut ausgeschildert)

**Nur 5 Minuten vom Bahnhof entfernt
in nur 35 Minuten mit der Regionalbahn
in die Berliner City**



Hotel Pelikan

Puschkinstraße 27, 14943 Luckenwalde
Tel.: 03371 40680, Fax: 03371 4068202
E-Mail: info@hotelpelikan.de

www.hotelpelikan.de

Familiengeführtes Hotel in Zentrumslage und dennoch im Grünen gelegen mit vielfältigen Freizeitangeboten in der Nähe wie z. B. Fläming-Therme, Bowlingbahn, Kino, Theater, Restaurants und Cafés. Komfortabel eingerichtete Zimmer (Nichtraucher- und Raucherzimmer) mit Du/WC, Telefon, TV und Minibar. Kostenloses W-Lan im ganzen Haus.

Im Wintergarten erwartet Sie ein abwechslungsreiches Frühstücksbuffet für einen aktiven Start in den Tag. Skater- und Radlerpauschalen. Wintergarten und Sommerterrasse mit Grillplatz für Ihre Feierlichkeiten. Verleih von Skates und Fahrrädern auf Voranmeldung (nur für Hotelgäste).

Kostenlose Parkplätze direkt am Haus.
Unterstellmöglichkeit für Fahrräder.

**nur 300 m bis zum Bahnhof
(stündlich Regionalbahn nach Berlin)
und nur 500 m zum Einstiegspunkt der
Flaeming-Skate (Am Nuthefließ).**



ÜBERNACHTUNG, GASTRONOMIE U. FREIZEIT IN KLOSTER ZINNA

Karte: B3

„Alte Schmiede zu Kloster Zinna“

Jüterboger Straße 12, 14913 Jüterbog OT Kloster Zinna
Tel./Fax: 03372 44 10 78, Mobil: 0177 39 50 666
E-Mail: buchungsanfrage@alte-schmiede-kloster-zinna.de
Die „Alte Schmiede“ (ca. 1777) ist zu neuem Leben erawacht und beherbergt heute drei Ferienwohnungen der besonderen Art, alle Wohnungen mit Kamin, eigener Terrasse, eine Wohnung mit Sauna.



Großer Garten, überdachter Platz mit Feuerstelle, Parkplätze auf dem Grundstück. Durch die Nähe zum Kloster, zur Klosterkirche (Konzerte) und zur Flaeming-Skate ist sie Ihr perfekter Ausgangspunkt für sportliche Aktivitäten, Erholung, Kultur und zum Wohlfühlen.

www.alte-schmiede-kloster-zinna.de



Klostermuseum • Zisterzienserabtei • Zinnaer Klosterbruder

Am Kloster 6, 14913 Jüterbog OT Kloster Zinna, Tel.: 03372 439505
Fax: 03372 439506, E-Mail: museum.klosterzinna@jueterbog.net
www.museum-kloster-zinna.de

Die. bis So. von 10 – 17 Uhr, an Feiertagen auch montags geöffnet



WEBHAUS KLOSTER ZINNA • Museum und Café

Berliner Straße 72, 14913 Jüterbog OT Kloster Zinna
Tel.: 03372 432739, Fax: 03372 432739
E-Mail: webhaus.goeritz@t-online.de
www.webhaus-kloster-zinna.com



„Grafschaft Kloster Zinna“

Jüterboger Straße 23/25, 14913 Jüterbog OT Kloster Zinna
Tel.: 03372 4443982, Mobil: 0174 6705519
E-Mail: info@grafschaft-kloster-zinna.de

Ferienwohnungen • Ferienhaus • Apartments • Sauna
Direkt am RK 3! Großzügige Unterkünfte für 34 Personen in historischem Ambiente. Schlafen Sie wie beim Grafen!
www.grafschaft-kloster-zinna.de



ÜBERNACHTUNG UND GASTRONOMIE IN JÜTERBORG, WERDER U. UMGEBUNG



Jüterbog • Landhaus Heinrichshof Karte:B3
Hauptstraße 55, 14913 Jüterbog, Tel.: 03372 441580, E-Mail:
info@landhaus-heinrichshof.de, www.landhaus-heinrichshof.de
Hotel im Vierseithof, 27 Zimmer mit
DU/WC, TV, W-LAN, Frühstücksbuffet,
großer Bauergarten, Altstadtnähe



Jüterbog • Ferienwohnung-Liefeldt Karte:B3
Privatweg 7b, 14913 Jüterbog, Tel.: 03372 401373
E-Mail: info@ferienwohnung-liefeldt.de
www.ferienwohnung-liefeldt.de
"Im Urlaub, wie zu Hause!"
Zwei komfortable Ferienwohnungen im Grünen.



Neuheim • Pension "Skaterdorf" Karte:B3
Neuheim 31, 14913 Jüterbog OT Neuheim, Tel. 03372 441774
E-Mail: info@skaterdorf.de www.skaterdorf.de
5 Blockhäuser für je 4 Personen, Ausstattung: Küche, Bad mit
Dusche, Klimaanlage/Heizung. Grillplatz, Gemeinschaftsraum
Spielwiese. Direkt an der Fläming-Skate.



Zellendorf • Herberge am Flugplatz Karte:B5
Am Flugplatz 3, OT Zellendorf, 14913 Niedergörsdorf
Tel.: 033742 6170, Mobil: 0171 4179946
E-Mail: k.hackel@ib-hackel.de www.herberge-am-flugplatz.de
Ferienwohnungen und Zimmer, Pool, Stellplätze für Wohnmobile
und Zelte, Restaurant Stolpervogel nebenan

- Hotel
- Familienzimmer
- Restaurant
- Reiterhof
- Flaeming-Skate Point
- Spielplatz
- Streichelzoo

Direkt an der
Fläming-Skate!

Werder 45
14913 Jüterbog
Telefon: 03372 - 44 38 0
info@erlebnishof-werder.de
www.erlebnishof-werder.eu



ÜBERNACHTUNG U. GASTRONOMIE ENTLANG DES RK5 BIS BARUTH/MARK



Jüterbog OT Werder • Altes Pfarrhaus Werder Karte:C3
Fam. Zirker, Werder 43, 14913 Jüterbog OT Werder
Tel: 03372 444877, www.fewo-altes-pfarrhaus.de
4 neue Ferienwohnungen für jeweils 4 bis max. 7 Pers., ganzjährig, familien-
freundlich, ruhig gelegen, Küche, Bad/WC, TV, Grill, Fahrräder, Bücher, Spiele,
Parkplatz, Garten, direkt an RK1, RK4, RK5



Kloster Zinna • Alter Bahnhof Werder Karte:C3
Bahnhof Werder, 14913 Jüterbog, Tel.: 03377 33 00 850
www.bahnhofwerder.de, 5 stilvolle FeWo, auch buchbar als
kompletter Bahnhof. In ruhiger Alleinlage an der Fläming-Skate.
Mit Küche, Bad, W-LAN, Sat-TV, Liegewiese, Bahnsteigtterasse.
Hunde möglich. Perfekt für Familien und Gruppen.

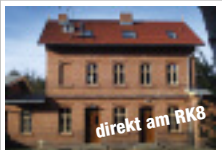


Fröhden Karte:C3
Bistro-Cafe „Zum Käperling“
Fröhder Siedlung 20, 14913 Jüterbog OT Fröhden
Tel.: 03372 444780 www.kaeperling.de
Öffnungszeiten: 9-19 Uhr (Hauptsaison)
Speiseangebot: Frühstück, Mittagstisch, Kaffeetafel
- 2 Außenterrassen mit Blick auf den Garten
- Zutaten aus unserem Garten und von unserem Feld
- alle Speisen frisch zubereitet, saisonal wechselnd
- große Auswahl an hausgebackenem Kuchen
- leckere Eisvariationen, Bier vom Fass
- Themenveranstaltungen (von Rosenfest bis Adventsingen)

Cafe • Biergarten • Gaststätte >> direkt an der Fläming-Skate-Kreuzung – am RK4/5/6



Jänickendorf • Pension Berger Karte:C2
Alte Hauptstraße 34, 14947 Nuth-Urstromtal, OT Jänickendorf
Tel.: 03371 637219, E-Mail: zimmer@pensionberger.com
www.pensionberger.com
Zimmer und Ferienwohnungen in einem ehem. Vierseiten-Bauernhof,
Grill. Direkt an Fläming-Skate u. Erlebnisbahn. 5 km bis Luckenwalde



Klasdorf • Café im Bahnhof/Ferienwohnungen Karte:F3
Am Bahnhof Klasdorf 1, OT Klasdorf, 15837 Baruth/Mark, Karte:F3
Tel.: 033704 67928, Fax.: 033704 67645, Mobil: 0151 520 654 93
E-Mail: info@bahnhof-klasdorf.de www.bahnhof-klasdorf.de
3 FW im Stationsgebäude, Café mit hausgemachten Kuchen, Eis
Öffnungszeiten: Mai-Sept. Sa/So. u. Feiertage 14-18 Uhr u. auf Anfrage.

Hotel und Gasthaus „Zum Eichenkranz“, Kolzenburg

siehe Seite 7

ÜBERNACHTUNG UND GASTRONOMIE IN WAHLSDORF UND UMGEBUNG



Wahlsdorf

Karte:D4

Kreativ- und Patchworkbude ... und Pension

Michaela Grüneberg, Wahlsdorf 41, 15936 Dahme/Mark, Tel.: 033745 50296
Fax: 033745 70914, E-Mail: info@kreativ-und-patchworkbude.de
www.kreativ-und-patchworkbude.de, Kreativurlaub im ländlichen Ambiente.
Erlernen alter und neuer Handwerkstechniken. Skaterfreundliche Oase.



"Wahlsdorf-Apartment", 15936 Dahme / Mark, Karte:D4
Wahlsdorf 124; 4 mod., wohnl. und preiswerte Apartments in einem
Backsteindoppelhaus für 1-2 / 2-(4) Pers., **direkt an der Flaeming-Skate
(Streckenkreuz)**, gr. Grundstück, Eigenversorgung, kompl. Miniküche,
DU/WC, TV/Radio, W-LAN, inkl. Bettw., Handt., Gartenmöbel, Grill...,
im Ort: Freibad; "SPAR"-Laden & Bistro (Mo-So); Physiotherapie,....
Infos/Buchung: www.wahlsdorf-apartment.de, Tel.: 0171 / 420 60 67



Wahlsdorf - Dorfladen Wahlsdorf Karte:D4
Wahlsdorf 31, 15936 Dahme/Mark, Telefon: 033745 - 500 24
Treffpunkt für Jung und Alt!
Waren des täglichen Bedarfs, frischgebackene Brötchen (auch Sonntag), Kaffee
und Kuchen, Eis, Frühstück, kalte und warme Speisen, Bier vom Fass
geöffnet: Mo - Fr 7 - 13 & 16 - 18 Uhr; Sa 7:30 - 11 Uhr; So 7:30 - 9:30 Uhr
Direkt an der Flaeming-Skate gegenüber vom Gutshaus!

Gutshaus Wahlsdorf, Wahlsdorf

siehe Seite 13



Petkus Familien- und Freizeithotel Karte:D3
Gutshaus Petkus, 15837 Baruth/Mark OT Petkus
Tel.: 033745 70870, Fax: 033745 70871
www.skatehotel.de, E-Mail: mail@skatehotel.de
Sehr schöne DZ und MBZ mit DU/WC. Café-Restaurant-
Sommergarten mit hausgemachten Speisen, Beachvolley-
ball, Fahrrad- u. Skate-
verleih, großes Kinder-
spielzimmer.
**Besonders geeignet
für Familien, Erwach-
senen- und Jugend-
gruppen.**
- Babyausstattung -



Ließen • „Zum kühlen Grunde“

Karte:D3

Ferienhäuser und Pension

Liebener Dorfstraße 7, 15837 Baruth/Mark OT Ließen, Tel.: 033745 50222
E-Mail: zumkuehlengrunde@t-online.de, www.liessen.de,
2 Ferienhäuser für 4 Pers. ab 50 EUR, Pension Ü/F 20 EUR/Pers. im DZ od.
EZ, ganzjährige Vermietung, Gepäcktransfer, 150 m zur Flaeming-Skate

Herberge „Haus Hoher Golm“, Ließen

siehe Seite 13



ÜBERNACHTUNG UND GASTRONOMIE IM SÜDEN AM RK 7



Liepe • Reiterhof und Pension Pede

Karte:D4

Liepe 11, 15936 Dahme/Mark, Tel.: 033745 50419
Mobil: 0171 472 48 00, E-Mail: ramonapede@gmx.de
Urlaub auf dem Bauernhof, Ausbildung für Pferd und Reiter, Reiterfer-
rien, Kinderspielplatz, Imbiss, 4 DZ, 2 EZ, 3 MZ mit Dusche/WC/TV
...direkt an der Flaeming-Skate! www.reiterhof-pension-pede.de

Restaurant „Apels alte Mühle“, Hohenseefeld

siehe Seite 15



Dahme/Mark Restaurant und Biergarten

Karte:E5

Luckauer Straße 21, 15936 Dahme/Mark,
Tel.: 035451 280, E-Mail: matthias.katzschke@t-online.de

Unser Haus steht für Tradition und Regionalität in Verbindung mit kulinarischen Streifzügen durch die Welt! Eine interessante Vielfalt zu fairen Preisen, in gemütlichem Ambiente. www.katzschke.de



Rosenthal - Hotel - Pension Rosenthal

Karte:E5

Rosenthal 22, 15936 Dahme/Mark, Telefon: 035451 - 81 67
www.hotel-pension-rosenthal.de

Familiengeführtes Haus in schöner ländlicher und ruhiger Lage, großzügig und
gemütlich. Doppel- und Einzelzimmer, auch barrierefrei, Gastronomie, attraktive
Grünanlage zum Relaxen oder Grillen, Wandern, Radfahren, **barrierefrei bis
vor die Haustür, direkt an der Flaeming-Skate!**

Pension „Auszeit“, Drahnisdorf

siehe Seite 17



Unsere Strecke wird von der Kreisstraßenmeisterei durchschnittlich zweimal pro Woche
vom Schmutz befreit. Dennoch müssen Sie damit rechnen, dass bei bestimmten Witter-
ungsbedingungen zeitweise Verunreinigungen auf der Bahn auftreten, z. B. Laub oder
Äste. Fahren Sie deshalb bitte immer vorausschauend.

ÜBERNACHTUNG, GASTRONOMIE UND ERLEBNISSE ...

Karte: A3-A4/B3-B5

LEBEN IM HERZEN DES FLÄMINGS GEMEINDE NIEDERGÖRSDDORF




Gaststätte & Biergarten „Zum Kleeblatt“

OT Oehna, Oehna 34, 14913 Niedergörsdorf, Tel.: 033742 60329
Mobil: 01573 1432460, E-Mail: zumkleeblatt@web.de, Öffnungszeiten:
Mo. - So. ab 11 Uhr bis 18.00 Uhr (saisonbedingt) **Direkt am RK!**
www.zumkleeblatt.de 150 m bis zur Kleeblatt-Pension mit 8 DZ




Flaeming-Urlaub • Ferienwohnung Marg

OT Niedergörsdorf, Dorfstraße 11, 14913 Niedergörsdorf
Tel.: 0172 3254653, ganzjährig 2 FW auf Vorseithof, 
E-Mail: flaeming-urlaub@web.de www.flaeming-urlaub.de



EssLust • Restaurant • Pension • Catering

OT Altes Lager, Treuenbrietzen Straße 27
14913 Niedergörsdorf, Tel.: 03372 406410 
E-Mail: info@restaurant-esslust.de www.restaurant-esslust.de



Wirtshaus „Zum Grafen Bülow“

Pension und Biergarten, OT Dennewitz, Dennewitz 12
14913 Niedergörsdorf, Tel.: 033741 72030
E-Mail: wirtshaus-dennewitz@t-online.de www.wirtshaus-dennewitz.de



Landhof Rohrbeck • Ferienwohnungen

Hauptstraße 26, 14913 Rohrbeck, Tel.: 0172 3086780
E-Mail: info@landhof-rohrbeck.de, Urlaub auf dem Bauernhof
www.landhof-rohrbeck.de



„Urlaubsscheune“ • Hagemeister

OT Niedergörsdorf, Dorfstr.12, 14913 Niedergörsdorf
Tel.: 033741 808900, Mobil: 0174 3430705, E-Mail: info@urlaubsscheune.de
2 FW mit Terrasse auf Dreiseithof www.urlaubsscheune.de



L&L Skaters Home und Hundepension GmbH

OT Langenlippsdorf, Langenlippsdorf 18, 14913 Niedergörsdorf, Tel.: 033742 61690,
Fax: 033742 61691, E-Mail: urlaub@hundepension-flaeming-skate.de, 6 Pensions-
zimmer; unser besonderes Angebot: Betreuung für mittelgroße u. große Hunde.



Ferienhaus Noack

Lindower Dorfstraße 36a, 14913 Niedergörsdorf/ OT Lindow
Tel.: 033741 71281, Fax: 033741 806525, Mobil: 01578 4623987
Ferienhaus in ruhiger, waldnaher Lage www.ferienhausnoack.de



Kulturzentrum DAS HAUS und Touristinformation

Übernachtung, Dauerausstellung,
Feste und Begegnungen 
Ortsteil Altes Lager, Kastanienallee 21
14913 Niedergörsdorf
Tel.: 033741 71304
info@dashaus-alteslager.de

www.dashaus-alteslager.de



Pension Schulze

OT Gölsdorf, Gölsdorf 18, 14913 Niedergörsdorf, Tel.: 033741 72798
Mobil: 0173 5415543, E-Mail: info@pension-schulze.de
6 DZ auf modernisiertem Bauernhof, www.pension-schulze.de



Mennotel • Wohn- und Gästehaus www.mennotel.de

OT Altes Lager, Haselnußweg 4-6, 14913 Niedergörsdorf, Tel.: 03372 441710,
E-Mail: mennotel@dw-ff.de, 15 FeWo (2-4 Betten) mit insges. 36 Betten;
Frühstück möglich, Grill- und Spielplatz



Gasthaus & Pension Ernst Miething

Gölsdorf 41, 14913 Niedergörsdorf, Tel.: 033741 72258
E-Mail: gasthaus-miething@gmx.de
www.gasthaus-miething.de



Pension Kießling Dennewitz

Wittenberger Straße 10, 14913 Niedergörsdorf /OT Dennewitz
Tel.: 033741 80939, Mail: info@pension-kiessling.de
www.pension-kiessling.de



Oehna • Fliegen, wo es richtig Spaß macht!

Flugplatz, Flugschule, Wertf, Gaststätte, Veranstaltungen
Übernachtungen, ganzjährig geöffnet!
Flaeming Air, Am Flugplatz 2, 14913 Zellendorf
Tel.: 033742-6170, E-Mail: edbo@flaemingair.de
weitere Infos: www.flaemingair.de 



Rasthaus Tiefenbrunnen (an der B102)

14929 Treuenbrietzen, Tel.: 033748 70449, Fax: 033748 20368, 22 Betten,
Biergarten, Bowling, Spielplatz, Kraffahnderusche, Open-Air-Programm
E-Mail: tiefenbrunnen@freenet.de, www.tiefenbrunnen.de

CAMPING DIREKT AN DER FLAEMING-SKATE



Körbitz • Camping „Flaeming-Rast“ Karte: B5

Familie Lüdemann, Dorfstraße 7, 14913 Körbitz
Tel.: 033746 80631

www.flaeming-rast.de **Direkt an der Flaeming-Skate!**

Familiengeführt, ruhiger Platz auf gepflegter Obstwiese mit schönem Fernblick. Moderne Sanitäranlagen, Elektroanschlüsse, überdachter Sitzbereich, W-LAN, Feuerstelle. Ferienwohnung auf Anfrage.



Oehna

Flaeming-Camping Oehna Karte: B4

Am Freibad 2, 14913 Niedergörsdorf OT Oehna
Tel.: 033742 61632, Fax.: 033742 61633
E-Mail: info@flaeming-camping-oehna.de

www.flaeming-camping-oehna.de

- Skateasphalt bis zu Ihrem Stellplatz.
- Mit Skates oder Rad vom Bahnhof Oehna zum Campen.
- Komfort-Stellplätze für Wohnmobil und Caravan.
- Schlafen Sie in gemütlichen Blockhütten, Tipis oder in der Heuherberge!
- Erfrischen Sie sich im benachbarten Erlebnisbad!



ROLLEND ZU TOLLEN ERLEBNISSEN

| | |
|---|----------------|
| Erlebnisbad „Fläming-Therme“, Luckenwalde | siehe Seite 5 |
| „Badklause Wahlsdorf“, Walsdorf | siehe Seite 13 |
| „Erlebnisbahn“, Zossen/Mellensee/Jänickendorf | siehe Seite 45 |



Hohenbucko - Alpaca Island Karte: E6

Dorfstraße 46, 04936 Hohenbucko, Telefon: 035364 - 570 004

www.alpaca-island.de

Besuchen Sie unsere Alpakazucht am Rande des Spreewaldes.

- **Trekkingtouren** mit den Tieren durch die tolle Rochauer Heide
- **Spinnkurse** „Von der Rohwolle bis zum Wollgarn“
- **Hofladen** Öffnungszeiten: Montag bis Sonntag 14:00 - 18:00 Uhr



Natur nah erleben! Karte: E3

Auf über 100 ha 500 Tiere in 50 Arten.

Entdecken Sie heimische Wildarten in einer rund 100 ha großen und in ihrer Vielfalt einmaligen Wald-, Wiesen- und Teichlandschaft. Verpassen Sie nicht die kostenlosen 30minütigen Flugvorführungen unserer Falknerei. Vom 1. März bis 31. Oktober finden die Vorführungen um 10:30 Uhr und 14:00 Uhr von Dienstag bis Sonntag (außer freitags) statt.

www.wildpark-johannismuehle.de



Öffnungszeiten:
September bis März 10:00 - 18:00 Uhr
letzter Eintritt 18:00 Uhr
April bis August 10:00 - 19:00 Uhr
letzter Eintritt 17:00 Uhr

von Mitte November bis 24. Dezember
geschlossen. Montag geschlossen,
außer an gesetzlichen Feiertagen

19507 Kladow | Johannismühle 2
Telefon: 033704 - 976 11

AUTOFREIE RUNDREISEN MIT DER BAHN ZUR FLAEMING-SKATE

Die Flaeming-Skate liegt im südlichen Brandenburg. Mit dem Pkw ist jeder Einstiegspunkt gut erreichbar. Wer das Auto aber doch einmal stehen lassen möchte, der kann sich auch chauffieren lassen – mit der Bahn aus allen Richtungen!

Die bekanntesten und meist genutzten Wege führen zu den folgenden drei Bahnhöfen mit den anliegenden Rundkursen:

Bahnhof Luckenwalde: ca. 1000 m Fuß- bzw. Radweg zum Innenstadteinstiegspunkt RK1, RK2, RK5

Bahnhof Jüterbog: ca. 2000 m Fuß- bzw. Radweg zum ersten Einstiegspunkt für RK1, RK3, RK4 oder ca. 3000 m Fuß- bzw. Radweg zur Skate-Arena

Bahnhof Oehna: direkt am ersten Einstiegspunkt für RK1 und RK4

Alternativ können Sie Ihren Tagesausflug zur Flaeming-Skate natürlich auch individuell planen. Wir haben hier ein paar Beispiele für Sie zusammengestellt:

ca. 30 km: Mit Skates ab Bahnhof Oehna (RE3) entlang dem RK4 bis Werder Richtung Norden über RK1 bis Luckenwalde S1, weiter zum Innenstadteinstiegspunkt am Kreishaus und ca. 1000 m Fußweg zum Bahnhof Luckenwalde (RE3/4).

ca. 50 km: Mit Skates ab Bahnhof Oehna (RE3) entlang dem RK4 bis Markendorf auf den S12 über Schlenzer nach Wahlsdorf Richtung Norden über den RK1 bis Luckenwalde S1 und weiter zum Innenstadteinstiegspunkt am Kreishaus, ca. 1000 m Fußweg Bahnhof Luckenwalde (RE3/4).

ca. 55 km: Mit dem Rad ab Bahnhof Altes Lager (RB33) auf den S11 bis RK4 Richtung Norden bis Werder über RK5 bis Holbeck, über den S4 und S5 weiter zum Bahnhof Kladow (RE5).

ca. 60 km: Mit dem Rad ab Bahnhof Blönsdorf (RE3) über den S9 und den südlichen Verlauf des RK1 zum S6 über den RK7 durch Dahme/Mark vorbei an Görsdorf Richtung Wildau-Wentdorf bis zum Bahnhof Drahnisdorf (RE5).

Bitte beachten Sie dabei die Gegebenheiten der Ortsdurchfahrten und einzelnen Streckenabschnitte.

Viel Erfolg bei Ihrer Routenplanung!



Tarif- und Fahrplaninformationen:
VBB-Infocenter: 030 25 41 41 41

VBB.de

LUCKENWALDE FEIERT!

Anzeige



Hier eine Auswahl der Veranstaltungen zur 800-Jahr-Feier in Luckenwalde:

- 05.03.2016 Auftaktveranstaltung
- 01. bis 02.04.2016 Seniorenmeisterschaften Rettungsschwimmen
- 03. bis 05.06.2016 Luckenwalder Turmfest
- 16.07.2016 Kunst- und Kreativtag Straßenfest
- 10.09.2016 170 Jahre Bibliothek
- 02.10.2016 Abschlussveranstaltung Klassik Open Air

u.v.m. unter www.luckenwalde.de

Das Jahr 2016 steht ganz im Zeichen von 800 Jahre Luckenwalde. 1216 bestimmte Bischof Siegfried II. von Brandenburg die Grenzen der kirchlichen Verwaltungseinheit Brandenburgs. Unter den aufgeführten Burgwarden wird auch die Burg Luckenwalde genannt. Um dieses Jubiläum zu begehen, feiert Luckenwalde das ganze Jahr und stellt dabei acht Monate besonders mit vielen Höhepunkten in den Vordergrund.

Stadt Luckenwalde • Tel. 03371 672-216 • E-Mail: kultur@luckenwalde.de



FREIZEITZIELE UND KULTURERLEBNIS



LUTHERSTADT
WITTENBERG
TOURIST-INFORMATION

Anzeige



Herzlich willkommen
in der Lutherstadt Wittenberg



**Tourist-Information
Lutherstadt Wittenberg**

Schlossplatz 2 · 06886 Lutherstadt Wittenberg



URLAUBSHOTLINE
+49 3491 49 86 10



Viele Menschen aus der ganzen Welt kommen nach Wittenberg, um auf den Spuren des großen Reformators, Dr. Martin Luther, zu wandeln. Vier UNESCO-Welterbestätten, das größte reformationsgeschichtliche Museum der Welt und die einmalige Natur- und Kulturlandschaft Mittelbe mit weiteren UNESCO Kultur- und Naturerbestätten verdeutlichen, warum Wittenberg wahrhaftes Zentrum der Weltkultur ist. Die Lutherstadt Wittenberg ist außerdem idealer Ausgangspunkt für Ausflüge nach Leipzig, Berlin, Dessau, Wörlitz, Ferropolis oder Lutherstadt Eisleben und Mansfeld-Lutherstadt.

In 2016 – dem Themenjahr „Reformation und die eine Welt“ der Lutherdekade 2008–2017 – können Sie in der Lutherstadt Wittenberg die Zeit der Reformation in zahlreichen Stadt- und Themenführungen erleben und sich auf ein gut gefülltes Veranstaltungsprogramm freuen.

- 21. – 22.05.2016 Maiblumenfest
- 10. – 12.06.2016 Luthers Hochzeit
- Juni – Aug. 2016 Hofkonzerte
- 28. – 31.07.2016 Wittenberger Weinfest
- 07. – 19.08.2016 Sommerkabarett-Festival
- 20.08.2016 ErlebnisNacht
- 24. – 25.09.2016 Töpfermarkt
- 30.09.2016 Lichternacht
- 23. – 31.10.2016 Renaissance Musikfestival
- 31.10.2016 Reformationsfest
- 23.11. – 22.12.2016 Weihnachtsmarkt

Alle Termine für unsere **Eventführungen** sowie weitere Programme finden Sie auf www.lutherstadt-wittenberg.de oder besuchen Sie uns auf **facebook**.

www.lutherstadt-wittenberg.de

BARRIEREFREI AUF ROLLEN

FLAEMING-SKATE – FREIE FAHRT FÜR ALLE!

Ohne Barrieren können auf Europas Skate-Region südlich von Berlin auch mobilitätseingeschränkte und ältere Menschen sowie Familien mit Kinderwagen sportlich aktiv sein und vielseitige kreative Angebote leicht wahrnehmen.

In der Stadt Dahme/Mark z. B. führt der Innenstadtrundkurs barrierefrei entlang dem grünen Gürtel an der gut erhaltenen Stadtmauer vorbei zu den Sehenswürdigkeiten und Freizeiteinrichtungen des charmanten Städtchens.

Gehbehindert und trotzdem mobil

Für alle Gehbehinderten, die nicht mit Rollstuhl unterwegs sein können oder wollen, steht an der Flaeming-Skate gegen Entgelt eine begrenzte Zahl von "Spezialfahrzeugen" zur Ausleihe für ihren Tagesausflug bereit. Allerdings ist Voranmeldung erforderlich:

Gasthaus Kuhlmei, Kolzenburg: 1 Rollfiets, 1 Handbike, Anmeldung: Tel.: 03371 610729

Erlebnishof Werder: 1 Rollfiets, 1 Tandem, Anmeldung: Tel.: 03372 44380

Seniorenresidenz "Am Schlosspark" Dahme/Mark: 1 Rollfiets, 2 Dreiräder, 1 Tandem
Anmeldung: Tel.: 035451 8930



Rollfiets: Eine Kombination aus Rollstuhl und Fahrrad, bewegt durch die Muskelkraft des Partners.

Handbike: Hier fahren Sie selbst durch Armkraft.



FLAEMING-SKATE IM WINTER

WINTERLICHES VERGNÜGEN

Die Flaeming-Skate – nur ein Sommervergnügen? Mitnichten! Hier kommen in **schneereichen Wintern** auch Skilangläufer auf ihre Kosten.

Wenn genug Schnee liegt, ist es grundsätzlich möglich, auf der gesamten Flaeming-Skate Ski zu laufen. Es wird versucht, in begrenztem Umfang präparierte Pisten zur Verfügung zu stellen. Jene Abschnitte, auf denen die Kreisverwaltung im Rahmen der Schulwegsicherung Winterdienst durchführen muss, werden nicht vollständig beräumt, so dass auf einer Breite von ca. einem Meter Schnee zum Skilaufen zur Verfügung steht.



Zossen/Mellensee • Erlebnisbahn

An den Wulzen 23, 15806 Zossen, Tel.: 03377 33 00 850
Fax: 03377 33 00 860, E-Mail: info@erlebnisbahn.de

www.erlebnisbahn.de/Weihnachtsfeier: mit großer Hebeldraine vom Bahnhof Zossen 5 km nach Mellensee. Rast am Lagerfeuer, Fackelwanderung, Gänsebraten im Gasthaus. Bus-Shuttle zurück.

Karte:CD1-2



Vorausgesetzt die Schneehöhe und die Witterungsbedingungen sind entsprechend, kann man auf den üblichen drei Metern auf folgenden Strecken mit winterlichem Sportgerät unterwegs sein:

- von der Skate-Arena in Richtung Werder, Markendorf, Fröhden und Schlenzer bis nach Wahlsdorf
- zwischen Kolzenburg und Werder
- auf dem RK3
- von Fröhden nach Bochow

Kein Verleih von Wintersportequipment vor Ort möglich!



Wer im Schnee unterwegs sein möchte, kann auch vor den Toren Berlins einen Ausflug auf der winterlichen Flaeming-Skate zu Fuß, per Schlitten oder auf den Skiern unternehmen.

Loipen können auf ausgewählten Strecken nur angelegt werden, wenn dauerhaft mindestens 20 cm Schnee liegen.



Jüterbog • Fahrradvermietung Zygar

Weinberge 150, 14913 Jüterbog Tel.: 03372 402711, Fax: 03372 407611
E-Mail: info@szygar.de
Öffnungszeiten: Mo.-Sa. 9-19 Uhr, So. nach Absprache
Fahrradvermietung in Jüterbog, 5 min vom Bahnhof.
Hol- und Bringeservice, auf Wunsch auch größere Mengen.



Karte: B3

www.szygar.de



Jüterbog

Große Straße 56 (REWE-Parkplatz), 14913 Jüterbog
Tel.: 03372 405252, Fax: 03372 405304
E-Mail: kontakt@sport-kuhlmey.de

Öffnungszeiten: Mo.-Fr. 9-18.30 Uhr, Sa. 9-13 Uhr, Vermittlung von Inline-, Skike- und Nordic-Walking-Kursen, Verleih-Service und **Skatereparatur-Service**

www.sport-kuhlmey.de

Karte: B3



Information • Beratung • Reservierungen • Veranstaltungskalender

Reiseregion Fläming

Eine Einladung in Berlins direkte Nachbarschaft

Küstergasse 4, 14547 Beelitz
Tel.: 033204 628763/64, E-Mail: info@reiseregion-flaeming.de
Wenn Sie mehr über uns wissen wollen, finden Sie (fast alles) auf
www.reiseregion-flaeming.de



Information • Beratung • Angebote

Kreissportbund Teltow-Fläming e. V.

Ihr Partner zu Fragen des Vereinssports

Rudolf-Breitscheid-Str. 161, 14943 Luckenwalde, PF 120164
Tel.: 03371 633337, Fax: 03371 404828, E-Mail: tfsb@arcor.de
www.kreissportbund-teltow-flaeming.de



Skate-Arena Jüterbog

Tel.: 03371 6081342, Fax: 03371 6089012
E-Mail: flaeming-skate@teltow-flaeming.de

Mit großem Trainings-, Kurs-, Camp- und Veranstaltungsangebot.
Informieren Sie sich nach etwas Passendem für Sie, Ihre Freunde
und Ihre Familie. **Wir freuen uns auf Ihren Besuch!**

Karte: B3



GS Druck und Medien GmbH

MEHR ALS NUR STANDARD.

Individuell, Professionell und **VOR ORT.**
Mehr als Offset- und Digitaldruck in **HIGH-END-QUALITÄT.**

Ihre Druckerei für Potsdam, Berlin und Umland!

Gerlachstraße 10 • 14480 Potsdam • Tel.: 0331 6005050 • info@gsdruck.net • www.gsdruck.net



Historischer Stadtkern von Jüterbog mit Blick auf die Nikolaikirche.

Karte: C2

1216 2016

Luckenwalde Touristinformation Luckenwalde



Markt 11, 14943 Luckenwalde
Tel.: 03371 672500

E-Mail: touristinfo@luckenwalde.de

Entdecken Sie die Stadt Luckenwalde mit attraktiven Freizeit-, Kultur- und Sportangeboten.

Luckenwalder Turmfest

3. bis 5. Juni 2016

www.luckenwalde.de

1216-2016 | 800 Jahre Luckenwalde



Dahme/Mark Tourist-Information

Karte: E5

Hauptstr. 48/49, 15936 Dahme/Mark
Tel.: 035451 98120, Fax: 035451 98144
E-Mail: touristinfo@dahme.de

www.dahme.de

Dahme, mit einem barrierefreien Innenstadtrundkurs entlang der historischen Stadtmauer, befindet sich am Rundkurs 7 der Fläming-Skate. Unsere Angebote: Freibäder in Dahme und Wahlsdorf, Erholen am Körbaer Teich; Reiten in Liepe, Wildau-Wentdorf und Kemnitz; „Schloss“ und Kreativbude in Wahlsdorf; Fahrradverleih, Sportwelt, Heimatmuseum, Kino-Café-Bar, Tierpark und Schlossruine in Dahme; Dahmequelle in Kolpien

Ihre Ansprechpartner für Urlaub und Freizeit an der Fläming-Skate!



Werbung/Veranstaltung:

Sachgebiet Tourismus – Am Nuthefließ 2, 14943 Luckenwalde, Tel.: 03371 6081341

E-Mail: flaeming-skate@teltow-flaeming.de

www.flaeming-skate.de



Bauliche Belange: Bauamt – bauamt@teltow-flaeming.de, Tel.: 03371 6084500

„Kummernummer“ für Reinigung: 03371 405184

Kreisstraßenmeisterei – norbert.steuke@teltow-flaeming.de

www.teltow-flaeming.de

Für den Inhalt der Anzeigen sind ausschließlich die Inserenten verantwortlich!

Verleih: Fahrräder, Skates, Nordic-Walking-Ausrüstung

VEREINE



SV Flaeming-Skate e.V.

Vorsitzende: Doreen Boßdorf

Postanschrift: c/o Boßdorf, 14913 Niedergörsdorf, Bochow 73

E-Mail: info@sv-flaeming-skate.de

Mobil: 01525 4716586

www.sv-flaeming-skate.de

**Kinder- und Erwachsenentraining für jedermann
unter professioneller Anleitung!**

Kinder: Dienstag 17-19 Uhr und Mittwoch 17-19 Uhr

Erwachsene und Junioren: Mittwoch 18-20 Uhr

Skate-Arena Jüterbog und Luckenwalde

**SPEED-TEAM
FLAEMING-SKATE**



Förderverein Flaeming-Skate e. V.

Der Verband der Dienstleister an der Flaeming-Skate

**Folgen Sie dem Logo auf den Wegweisern an
der Strecke!**

Vorsitzender: Helmut Marufke

14913 Niedergörsdorf OT Oehna, Am Freibad 2

Tel.: 033742 61632, Fax.: 033742 61633

Mobil: 0162 7968835, E-Mail: fs-verein@gmx.de

Infos auf: www.flaeming-skate.de



**Bus & Bahn fahren.
Ohne Bargeld.
Ohne Registrierung.
Mit der VBB-App.**



**Die VBB-App „Bus & Bahn“. Ticket wählen,
Kreditkartendaten eingeben, fertig!**

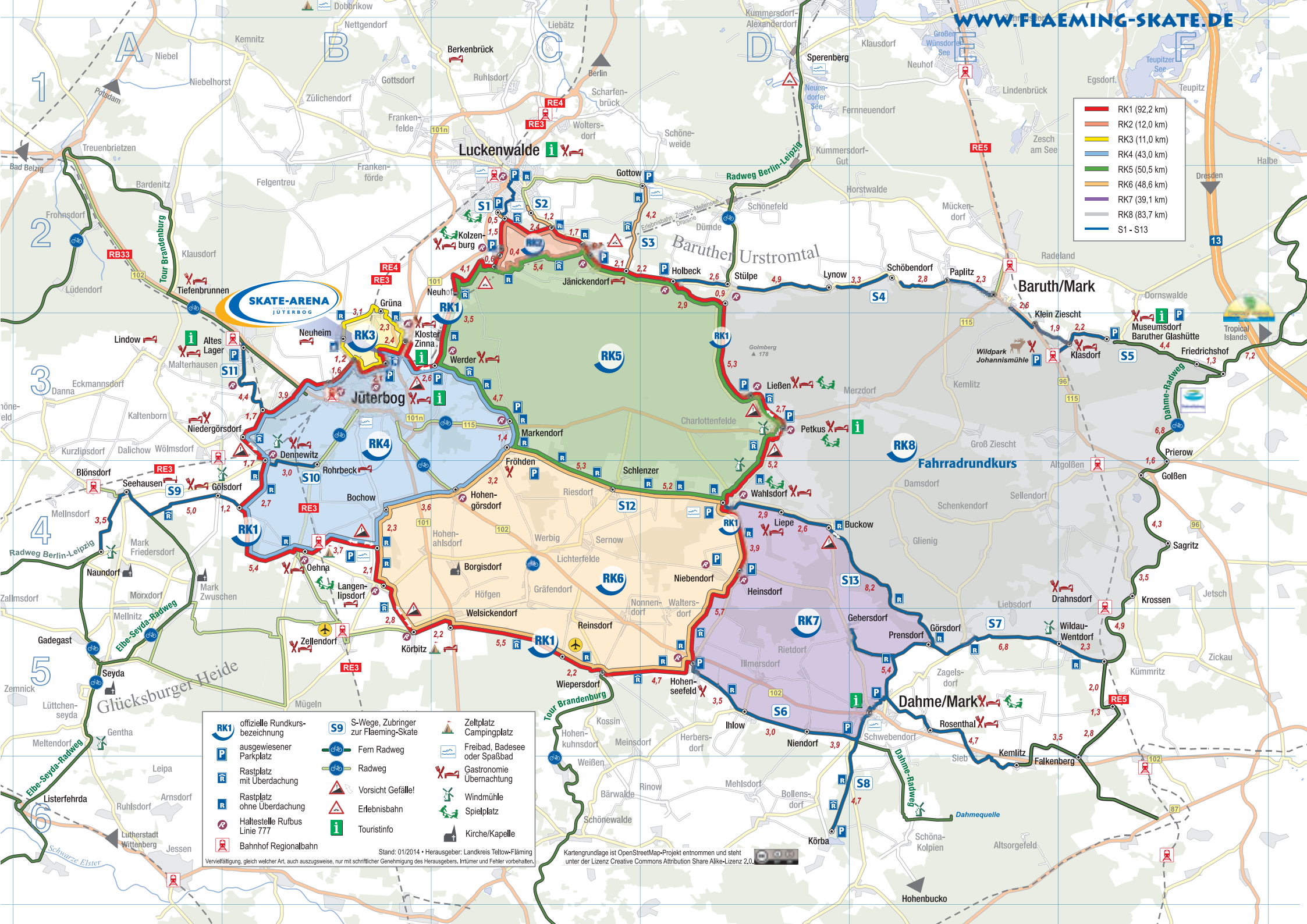
Mit der VBB-App können Tickets für Fahrten im Nahverkehr in Berlin und im Land Brandenburg bequem als Handyticket erworben werden. Die VBB-App bietet zudem praktische Funktionen wie die Fahrverbindungen in Echtzeit und Netzpläne. Jetzt ausprobieren!

Infos unter (030) 25 41 41 41, VBB.de/handyticket
oder [facebook.com/VBB-App](https://www.facebook.com/VBB-App)



Verkehrsverbund
Berlin-Brandenburg
Alles ist erreichbar.

50



- RK1 (92,2 km)
- RK2 (12,0 km)
- RK3 (11,0 km)
- RK4 (43,0 km)
- RK5 (50,5 km)
- RK6 (48,6 km)
- RK7 (39,1 km)
- RK8 (83,7 km)
- S1 - S13

- RK1** offizielle Rundkursbezeichnung
- P** ausgewiesener Parkplatz
- R** Rastplatz mit Überdachung
- R** Rastplatz ohne Überdachung
- R** Haltestelle Rufbus Linie 777
- R** Bahnhof Regionalbahn
- S9** S-Wege, Zubringer zur Flaeming-Skate
- Ⓜ** Fern Radweg
- Ⓜ** Radweg
- ⚠** Vorsicht Gefälle!
- ⚠** Erlebnisbahn
- i** Touristinfo
- ⛺** Zellplatz Campingplatz
- Ⓜ** Freibad, Badesee oder Spaßbad
- 🍴** Gastronomie Übernachtung
- ⚙** Windmühle
- ⚽** Spielplatz
- ⛪** Kirche/Kapelle

Stand: 01/2014 • Herausgeber: Landkreis Teltow-Fläming
Vervielfältigung, gleich welcher Art, auch auszugsweise, nur mit schriftlicher Genehmigung des Herausgebers. Irrtümer und Fehler vorbehalten.

Kartengrundlage ist OpenStreetMap-Projekt entnommen und steht unter der Lizenz Creative Commons Attribution Share Alike-Lizenz 2.0.

SO KOMMEN SIE ZUR FLAEMING-SKATE



Tarif- und Fahrplaninformationen:

VBB-Infocenter: 030 25 41 41 41

VBB.de

- Anreise Bahn:** RE4 u. RE3 bis Luckenwalde oder Jüterbog
RE3 bis Niedergörsdorf, Blönsdorf, Oehna, Zzellendorf
RE5 bis Baruth/Mark
RB33 bis Altes Lager oder Jüterbog
- Anreise Auto:** A9, A10, A13
B101 Richtung Luckenwalde/Jüterbog
B96 Richtung Baruth/Mark
B102 Richtung Jüterbog
- Anreise Bus:** **Stadtlinie 772** vom Bahnhof Luckenwalde zum Einstiegspunkt der Flaeming-Skate
- Linie 753** vom Bahnhof Luckenwalde nach Kolzenburg (RK 2)
- Linie 753** vom Bahnhof Jüterbog zur Skate-Arena (Ausstieg: Haltestelle Hauschteckslust)
- Linie 777 Rufbus**
- 0 700 783287 83**
RUFBUS TF



Bitte mindestens eine Stunde vor dem gewünschten Fahrtritt anrufen! Nicht vergessen, den Rufbus abzubestellen, falls sich Ihre Pläne geändert haben!

Fahrzeiten: 1.5. bis 25.9.2016, **nur** an Sa, So und an Feiertagen sowie in den Sommerferien des Landes Brandenburg, jeweils von 14 bis 19 Uhr (ab 13 Uhr telefonische Vorbestellung möglich)

Fahrpreis: VBB-Tarif plus Komfort-Zuschlag von 1 EUR/Person und Fahrt. Wir bitten um Verständnis, dass bei großer Nachfrage eine Beförderung nicht garantiert werden kann. Voranmeldung unter 03371 6281-11 oder per Internet möglich. www.vtf-online.de

Hilfe im Notfall: 112 – Feuerwehr (Notarzt) • 110 – Polizei

Achtung! In einigen Gebieten des Flämings ist das Mobilfunknetz nicht stabil. Sollten Sie zur nächsten Ortschaft fahren müssen, um Hilfe zu holen, lassen Sie verletzte Personen möglichst **NICHT allein zurück!**

Fahrradservice: 03372 402711 • Fahrradservice Zygarr, Jüterbog (Seite 46)
Skateservice: 03372 405252 • Sport 2000 – Kuhlmeier, Jüterbog (Seite 46)

IMPRESSUM

Herausgeber: Landkreis Teltow-Fläming
Landkreis Teltow-Fläming, Amt Wirtschaftsförderung und Investitionsmanagement, Sachgebiet Tourismus
Am Nuthefließ 2, 14943 Luckenwalde
Tel.: 03371 6081341, Fax: 03371 6089012

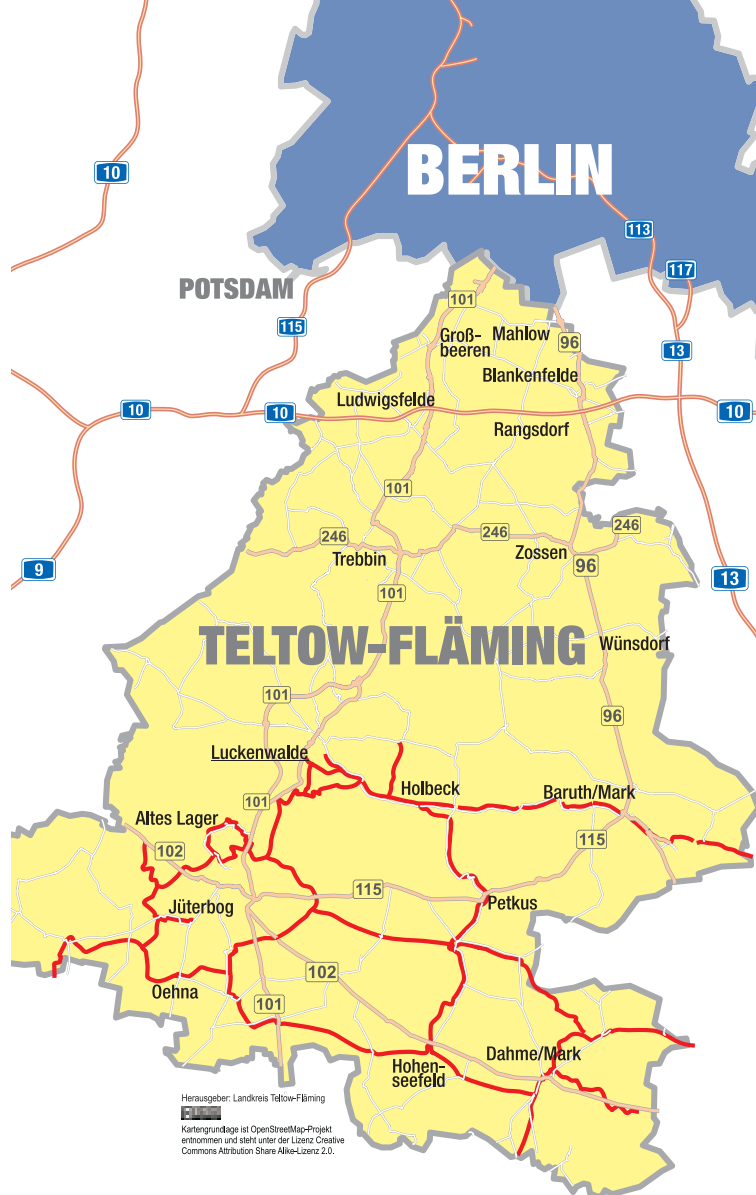
www.flaeming-skate.de

Alle Rechte beim Herausgeber.

Auflage: 90.000

Layout/Grafik: Ines Glöckner, info@ines-gloeckner.de

Fotos: Landkreis Teltow-Fläming, SV Flaeming-Skate e. V., Ines Glöckner, Yorck Maecke, Anzeigenpartner



Herausgeber: Landkreis Teltow-Fläming

Kartengrundlage ist OpenStreetMap-Projekt entnommen und steht unter der Lizenz Creative Commons Attribution Share Alike-Lizenz 2.0.



LANDKREIS TELTOW-FLÄMING
unverkennbar stark - südlich von Berlin

Flaeming-Skate

Landkreis Teltow-Fläming, Amt Wirtschaftsförderung und Investitionsmanagement
Sachgebiet Tourismus
Am Nuthefließ 2, 14943 Luckenwalde
Telefon: 03371 608-1341, E-Mail: flaeming-skate@teltow-flaeming.de
www.flaeming-skate.de